



# L'EMPLOI DANS L'HORTICULTURE ORNEMENTALE



## L'HORTICULTURE ORNEMENTALE : DES EMPLOIS PAR BRASSÉES



*Le soleil timide du printemps déploie ses premiers rayons, les oiseaux de nos jardins s'affairent à parader, ravissant nos oreilles de leurs chants mélodieux et nous sommes immédiatement pris d'une envie de magnifier nos extérieurs et intérieurs à travers un festival de couleurs et de parfums enivrants, comme de flâner dans les parcs, jardins. Les plantes ornementales, que l'on vive en ville ou à la campagne, contribuent à notre bien-être. Elles embellissent nos communes et sont souvent mises à l'honneur dans le cadre de festivals durant lesquels elles permettent à des jardiniers de génie de déployer tout leur art pour notre plus grand plaisir. Elles font le régal des insectes de nos jardins et contribuent à l'équilibre fragile de la nature.*

*Elles ravissent grands et petits, nous apprennent la patience et la persévérance. Quelle plus belle récompense que de les voir évoluer, sortir de terre et fleurir sous notre regard extasié après les avoir semées et arrosées avec le plus grand soin. Par leur langage, elles nous permettent de manifester nos émotions ou nos sentiments. Compagnes de chaque instant, elles partagent avec nous les grands événements de nos vies.*

*Toute cette beauté et ce bonheur, nous les devons à une filière : l'horticulture ornementale. Tous les professionnels qui la composent œuvrent au quotidien à tous les niveaux (expérimentation, culture, commercialisation, vente et qualité) pour nous rendre la vie encore plus belle.*

*Si vous rêvez d'évoluer dans un univers professionnel où beauté cohabite avec innovation et créativité et que vous êtes amoureux(se) de la nature, vous trouverez certainement, parmi la multitude de métiers proposés, celui qui vous correspond. Je vous invite à lire sans plus attendre notre nouveau cahier expert dédié à cette filière afin de vous permettre de la découvrir dans toutes ses dimensions par le biais de témoignages passionnants. Vous pourrez également consulter notre sélection d'offres d'emploi et prendre connaissance des différents parcours de formation. Après avoir parcouru ce magazine, si vous souhaitez vous engager dans cette voie en tant qu'étudiant, salarié ou si vous souhaitez bénéficier d'un accompagnement dans vos recrutements, je vous invite à contacter la délégation Apecita la plus proche de chez vous.*

**MYLÈNE GABARET, DIRECTRICE DE L'APECITA**



Supplément à Tribune Verte n° 2993 — ne peut être vendu séparément.

Pour nous contacter : Tribune Verte : 23, rue Dupont-des-Loges BP 90146 — F-57004 Metz Cedex 01 — Tél. 03 87 69 89 75 — Fax 03 87 69 18 14 — L'actualisation des informations est réalisée par les services de l'Apecita. Toutes les remarques ou informations nouvelles concernant ce document sont les bienvenues pour permettre d'améliorer les prochaines éditions. Elles doivent être adressées à l'Apecita, 1 rue Cardinal Mercier – 75009 Paris. Tél. : 01 44 53 20 20 – brochures@apecita.com – www.apecita.com. Rédaction : Pixel6TM (animatrice de Tribune Verte : Aude Bressolier, a.bressolier@pixel6tm.com). — Pour joindre la rédaction, faites le 03 87 69 02 57. Secrétariat de rédaction : Pixel6TM. Correction-révision : Pixel6TM. Photographie : Pixel6TM (Laurent Theeten, responsable image, l.theeten@pixel6tm.com). Mise en page et photogravure : Pixel6TM – Conception éditoriale et graphique : **TEMA/TM** Tél. 03 87 69 18 01 – Publicité « centres de formation » : Nadia Dumari, Tél : 03 57 84 02 54, Mobile : 07 81 12 82 60 – Directeur du développement : Vincent Léonard (v.leonard@aroupe6tm.com). Directrice ADV publicité (formation – administration et réception des éléments) : Élodie Terle, Tél. 03 87 69 02 58 – Éditeur : **MÉDIA GROUPE/TM** SAS au capital de 962 786 € – 23, rue Dupont-des-Loges- BP 90146 - F-57004 Metz Cedex 01 – Code APE 221E – Président **GROUPE/TM** Directeur de la publication : François Grandidier – Directrice générale : Frédérique Carton. ISSN : 0757-3243. Dépôt légal : à parution. Couverture : Adobe Stock

Impression Socosprint Imprimeurs, route d'Archettes, 88000 Épinal. Origine géographique du papier : Belgique, taux de fibres recyclées : 0 %, certification des fibres utilisées : PEFC, indicateur environnemental : P<sub>101</sub> 0,022 kg/tonne.



**LE TRI + FACILE**



MARCHÉ DE L'EMPLOI

# L'horticulture ornementale : UNE FILIÈRE INNOVANTE QUI PEINE À RECRUTER

Quels sont les débouchés dans le secteur de l'horticulture ornementale ? Quelles sont les compétences recherchées par les recruteurs ? Quels seront les métiers de demain ? Autant de questions auxquelles répondent Elisa Ratinet, Nathalie Riou et Cécile Millet, de l'Apecita.

**Quels sont les principaux débouchés qu'offre la filière de l'horticulture ornementale ?**

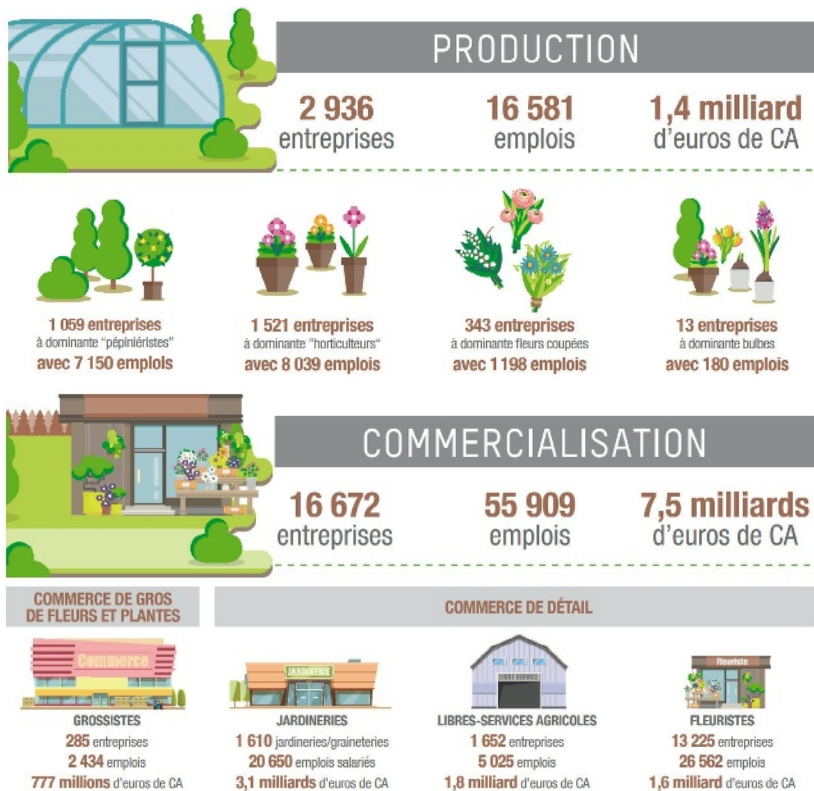
**Cécile Millet:** Avant toute chose, il est important de bien définir ce que l'on entend par « horticulture ornementale ». En France, l'horticulture se divise en plusieurs sous-filières : les fruits, les légumes et les plantes d'ornement.

Dans ce cahier expert<sup>1</sup>, nous nous concentrons exclusivement sur l'horticulture ornementale, c'est-à-dire des espèces et variétés de plantes cultivées pour leurs qualités d'agrément, voire leur attrait esthétique, plutôt que pour leur valeur nutritive, médicinale ou industrielle. Cela englobe les plantes en pots ou à massifs, les jeunes

plants, les plantes de pépinières, les jeunes plants de pépinières, les vivaces et aromatiques, les fleurs coupées, les bulbes ou encore les feuillages décoratifs.

La filière est donc constituée de l'ensemble des activités professionnelles autour de ces produits, de la création variétale à l'analyse des préférences de consommation, en passant par la recherche, la production, la commercialisation, le conseil, la qualité, la formation, le conditionnement et la logistique.

**Elisa Ratinet:** Cette filière offre une diversité de métiers notamment dans le secteur de la production : l'horticulteur qui va cultiver les plantes en pleine terre, le floriculteur spécialisé dans les plantes vertes et florales et le pépiniériste pour les végétaux d'extérieur. On trouve également d'autres intervenants dans la production : l'agent horticole, l'agent pépiniériste, le chef de culture... Il y a également tous les métiers liés à la distribution, à la vente et à l'expédition des végétaux. On peut citer le vendeur en jardinerie, le technico-commercial, le directeur des ventes, le préparateur de commandes, le responsable des expéditions... Sans oublier les métiers de la R&D comme



Source : Val'Hor.

l'ingénieur de recherche, le technicien d'expérimentation...

## À quels niveaux de diplômes ces différents métiers sont-ils accessibles ?

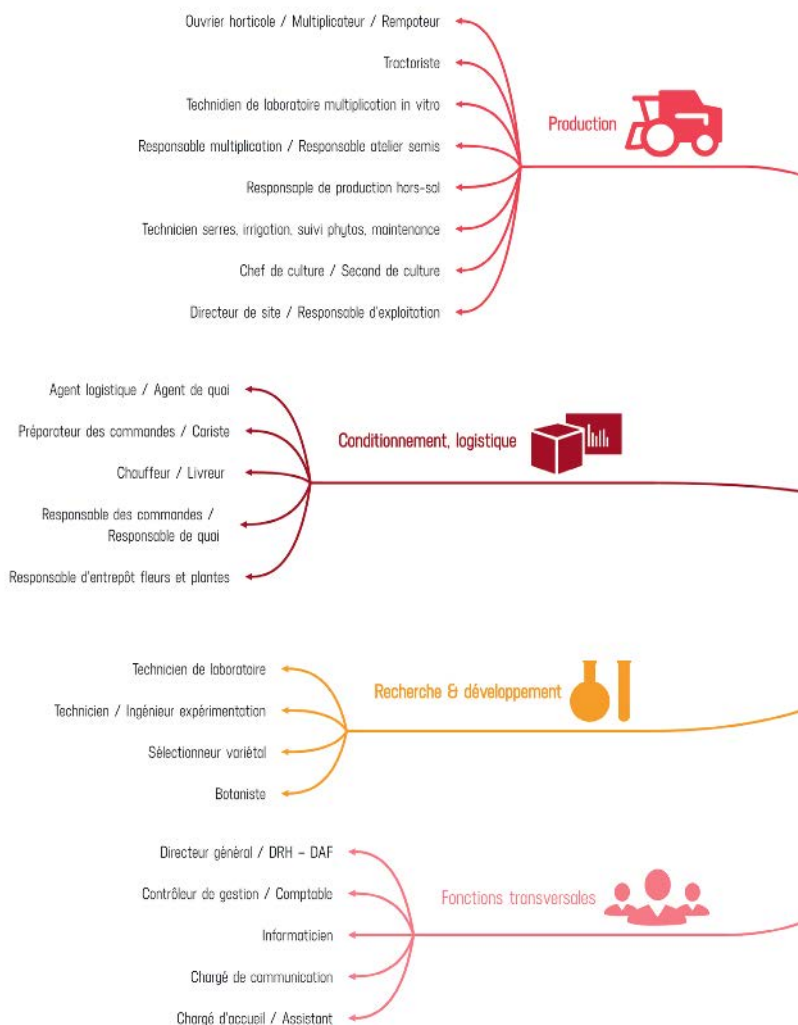
**Nathalie Riou:** Ces métiers très diversifiés sont accessibles à tous les niveaux de formation, du CAP agricole à l'ingénieur, en passant par le Bac pro et le BTSa, voire à des personnes sans qualification qui ont plutôt un profil autodidacte. On notera que l'horticulture ornementale est un secteur qui recrute principalement en production. C'est pourquoi les niveaux peuvent aller du CAP/BEP au BTSa, en fonction du niveau de responsabilité demandé.

Les formations BTSa sont appréciées, car les employeurs misent avant tout sur des profils techniques. En effet, les exigences sociétales et environnementales, le manque de main-d'œuvre, ou encore la volonté de réduire les coûts de production (eau, énergie, intrants) poussent les exploitations horticoles à aller vers de la haute technicité.

Pour les postes liés au commerce, les recruteurs recherchent en priorité des profils à partir de Bac + 2. Dans le monde de la jardinerie, le niveau Bac (type Bac pro technicien conseil vente de produits de jardin) peut être suffisant pour postuler à un poste de conseiller-vendeur. De plus, il ne faut pas oublier toutes les formations qualifiantes qui ne correspondent pas forcément à un niveau de diplôme, mais sont recherchées par les recruteurs, par exemple, le certificat de qualification professionnelle (CQP) vendeur conseil magasin Lisa ou CQP responsable magasin Lisa. Enfin, le secteur de l'expérimentation recrute souvent des BTS et des ingénieurs. Si on retrouve tous les niveaux de diplômes dans

## ALLER PLUS LOIN

# Quels sont les métiers de l'horticulture ornementale ?

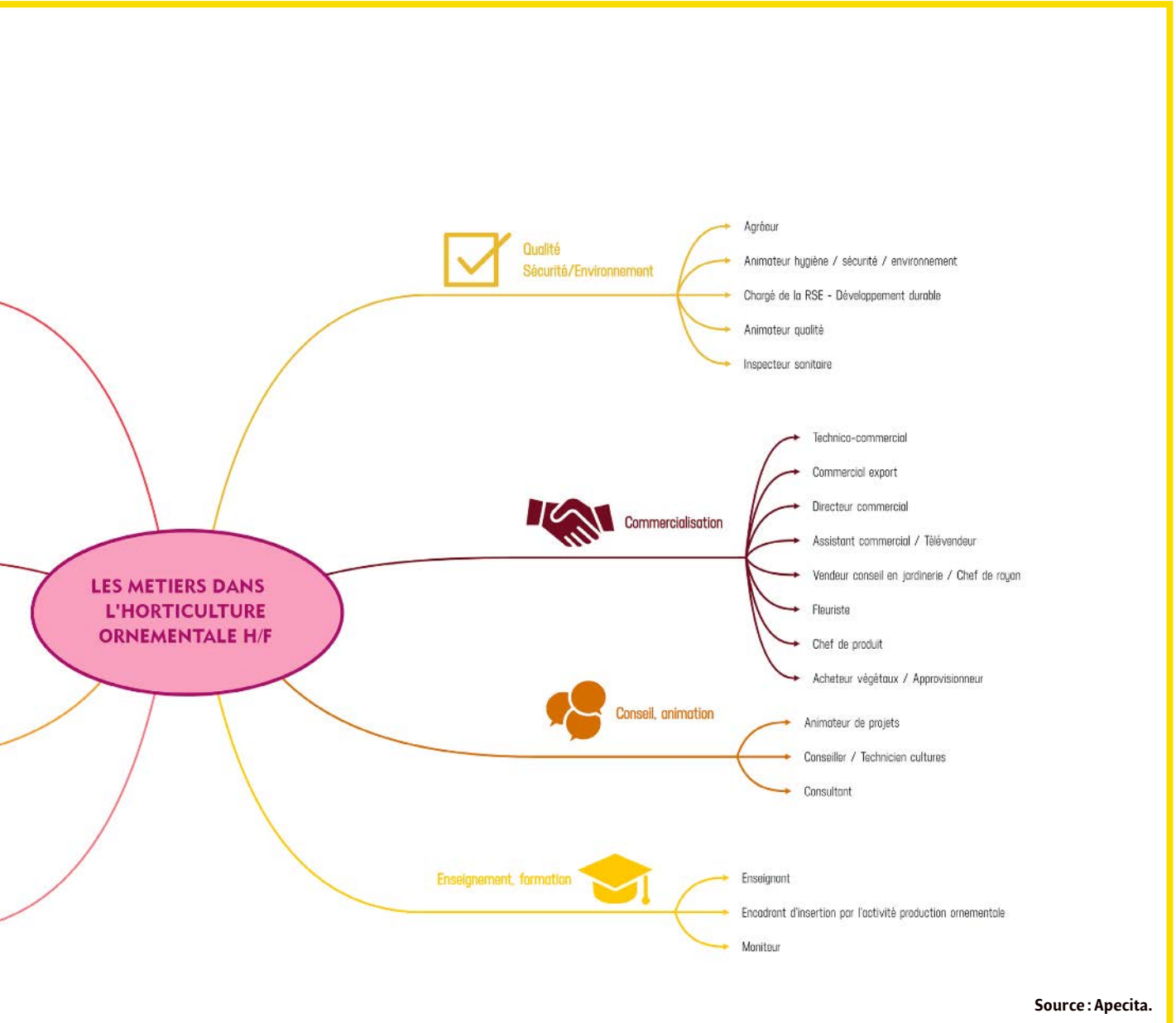


la filière, on constate que les entreprises sont à la recherche de personnel de plus en plus qualifié. Parmi les offres diffusées par l'Apecita en 2021, les diplômes les plus recherchés en horticulture étaient le Bac + 2 (53 % des offres), le Bac + 3/4 (29 %) et le Bac + 5 (27 %).

## Quels sont les principaux atouts de cette filière ?

**C. M.:** Au-delà du fait d'offrir une

grande diversité de métiers, l'horticulture ornementale est une filière où les possibilités de promotion sont réelles : il n'est pas rare que les salariés sans qualification gravissent les échelons en interne, en étant formés sur place. Les ouvriers peuvent ainsi accéder à des postes de chef d'équipe après plusieurs années d'expérience. La formation professionnelle tout au long de la vie permet également de



compléter son champ de connaissances et de compétences. C'est aussi un secteur qui innove constamment pour créer de nouveaux produits et répondre aux attentes des consommateurs. Pour cela, il bénéficie d'une dynamique de recherche et de développement très importante à travers des structures telles que l'Inrae, le pôle de compétitivité Végépolys ou encore l'institut technique

Astredhor. Un autre aspect positif de la filière est sa grande sensibilité à la protection de l'environnement, notamment à la limitation de l'emploi des produits phytosanitaires. Ainsi, d'importants efforts sont faits pour une transition vers la lutte intégrée, la prévention des maladies par l'observation et le recours à la lutte biologique. On peut citer la certification environnementale et sociale fran-

çaise « Plante Bleue ». Créée par l'interprofession Val'hor, et reconnue par les pouvoirs publics, elle identifie les végétaux d'ornement (arbres, plantes, fleurs) produits de manière écoresponsable. Plante Bleue certifie que les horticulteurs et pépiniéristes respectent un cahier des charges strict et précis visant à limiter les impacts environnementaux en attestant de leurs bonnes pratiques.

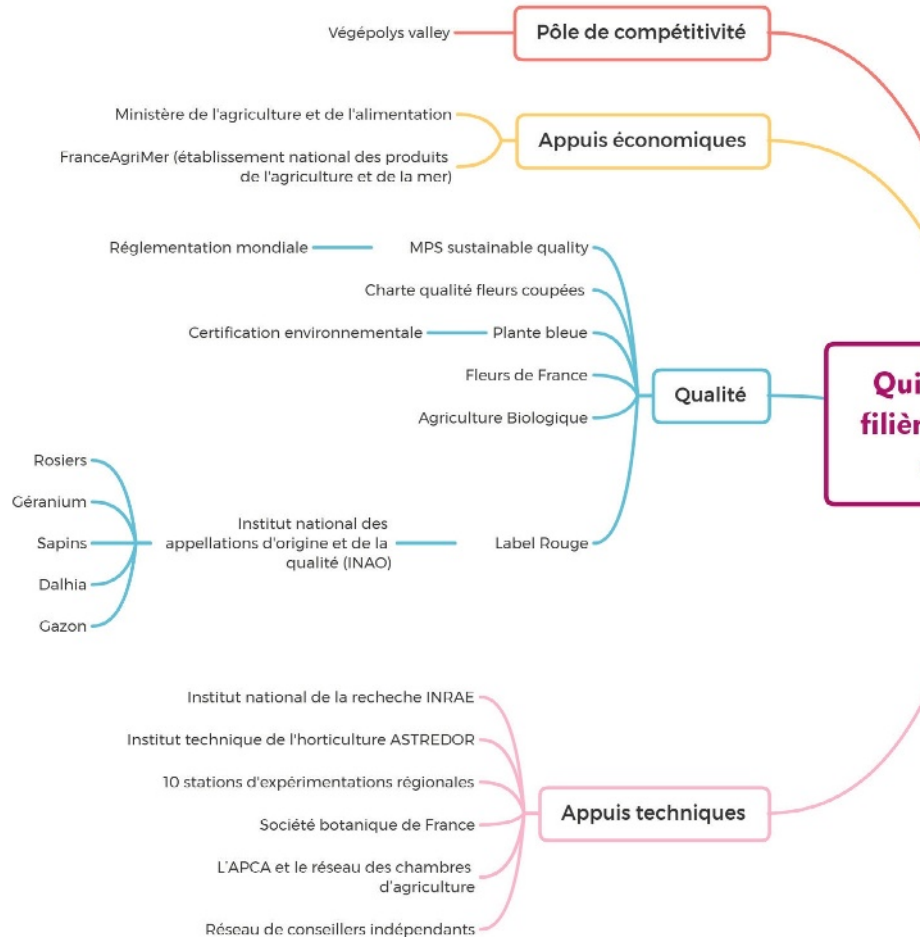
## Quelles sont les compétences et les qualités recherchées par les recruteurs ?

**E. R. :** Le diplôme et l'expérience jouent un rôle essentiel dans le processus de recrutement. Cependant, depuis quelques années, les softs skills (aussi appelées capacités comportementales) prennent une place de plus en plus importante et peuvent faire une vraie différence. En effet, l'aisance relationnelle (fort esprit d'équipe, sens du service...), la capacité d'évolution et d'adaptation ou encore les capacités de management sont particulièrement appréciées par les recruteurs. Il est à noter que les jeunes diplômés trouvent facilement un premier emploi. Leur expérience de terrain, durant laquelle ils développeront des compétences techniques (connaissances des végétaux, gestes techniques...), leur permettra d'évoluer vers des postes à responsabilités techniques et/ou managériales. De manière générale, les métiers de l'horticulture, notamment en production, s'adressent à tous les amoureux de la nature et de la vie en plein air, à condition qu'ils aient suivi une formation technique. Ils demandent de la disponibilité et une bonne condition physique. Pour l'expérimentation, outre les qualités d'observation, ce sont surtout des compétences liées aux connaissances en biologie qui peuvent être recherchées.

**N. R. :** Pour les postes liés au commerce, les recruteurs recherchent des personnes motivées et ayant de bonnes aptitudes relationnelles tout en possédant aussi un bon bagage technique. Comme cette double compétence n'est pas toujours facile à trouver, il n'est pas rare de voir des employeurs préférer embaucher des personnes maîtrisant les aspects techniques

## ALLER PLUS LOIN

# Qui sont les acteurs de l'horticulture ornementale ?



pour les former, en interne, à la négociation commerciale. L'inverse existe également. Mais c'est plutôt le cas des structures de taille importante qui mettent en place un parcours de formation dédié à la technique des produits. Dans le secteur de la distribution végétale, on remarque également que les attentes des recruteurs varient suivant les clients. Ainsi, une même entreprise, qui commercialise des végétaux aussi bien auprès d'en-

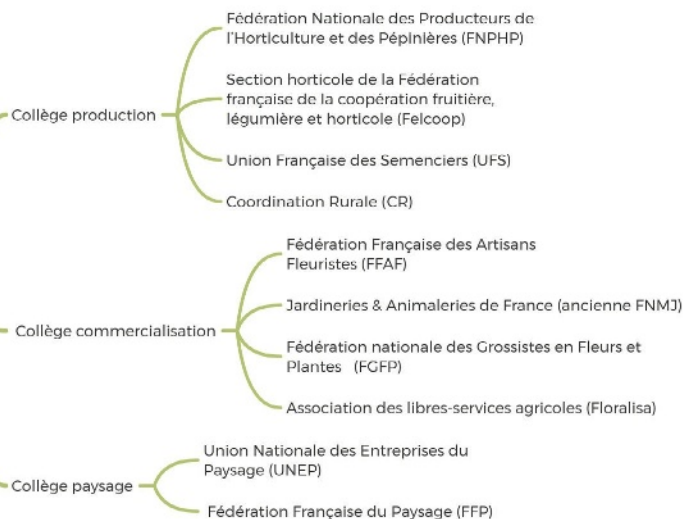
seignes professionnelles que de la grande distribution, pourra préférer un profil technique dans le premier cas et un profil commercial dans le second.

## Existe-t-il des métiers où les employeurs connaissent des difficultés à recruter ?

**E. R. :** L'horticulture ornementale reste une filière en tension d'un point de vue de l'emploi. Cela concerne tous les maillons de la

## fait quoi dans la e de l'horticulture ornementale ?

### Interprofession VAL'HOR



### Organisations de producteurs

- Collectif de la fleur coupée
- European nurserystock association

Source : Apecita.

chaîne: de l'ouvrier au responsable d'unité de production en passant par le chef de culture ou le commercial... et donc tous les niveaux de formation.

Ces difficultés de recrutement sont d'ailleurs souvent un frein au développement des entreprises. Pour pallier cela, certaines d'entre elles misent sur le déploiement de l'apprentissage.

**Globalement, comment le marché**

### **dans la filière se porte-t-il? A-t-il souffert de la crise sanitaire ?**

**C. M.:** Avec près de 20000 entreprises (dont 80 % dans le secteur de la commercialisation) et un chiffre d'affaires global dépassant les 9 milliards d'euros, l'horticulture ornementale reste un secteur dynamique qui emploie plus de 70000 personnes. Si les bassins de production sont très localisés dans certaines régions, les postes liés au commerce sont, quant à

eux, ouverts sur l'ensemble du territoire (voir zoom page 8).

**N. R.:** Lorsque la crise sanitaire a frappé le monde de plein fouet, l'ensemble de la filière horticole a été sévèrement touché, aussi bien du côté production que du côté transport et vente. Pourtant, le marché des plantes en pot s'est développé. Durant le confinement, les ventes se sont rapidement déportées sur l'e-commerce, avec un engouement prononcé

pour la livraison. Le marché local français a également été favorisé durant cette période, s'affranchissant ainsi des nouvelles restrictions sur les échanges horticoles internationaux.

## Voit-on se développer de nouveaux métiers, des métiers d'avenir ?

**C. M.:** Plutôt que des métiers qui émergent, ce sont les métiers existants qui évoluent. L'horticulture et les pépinières doivent répondre aux exigences du marché interne, c'est-à-dire aux aspirations des consommateurs de plus en plus tournées vers l'environnement et la nature, mais aussi à la mondialisation des marchés qui oblige les entreprises à être de plus en plus compétitives. C'est un secteur qui

doit donc développer ces performances techniques et maîtriser ces coûts : développement de la lutte raisonnée, régulation climatique des serres...

**E. R.:** La crise sanitaire a également eu un impact important sur l'évolution des entreprises et des métiers. En matière de vente, les entreprises qui s'en sont le mieux sorties sont celles qui ont intégré le digital dans leur business model. Si l'achat en ligne et les services de livraison étaient déjà une tendance croissante auparavant (aussi bien pour les particuliers que pour les professionnels !), elle n'a fait que s'accélérer. Proposer des options de livraison et d'achat sur Internet va devenir la norme du secteur horticole et les

## CONTACTS



Elisa Ratinet :  
eratinet@apecita.com



Nathalie Riou :  
nriou@apecita.com

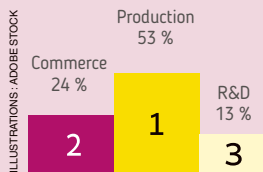


Cécile Millet :  
cmillet@apecita.com

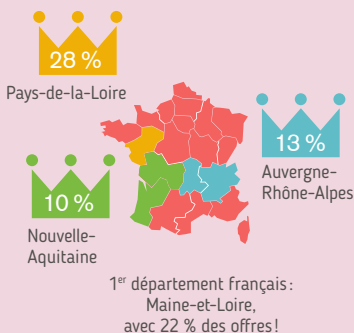
## ZOOM

### Les chiffres clés de l'Apecita

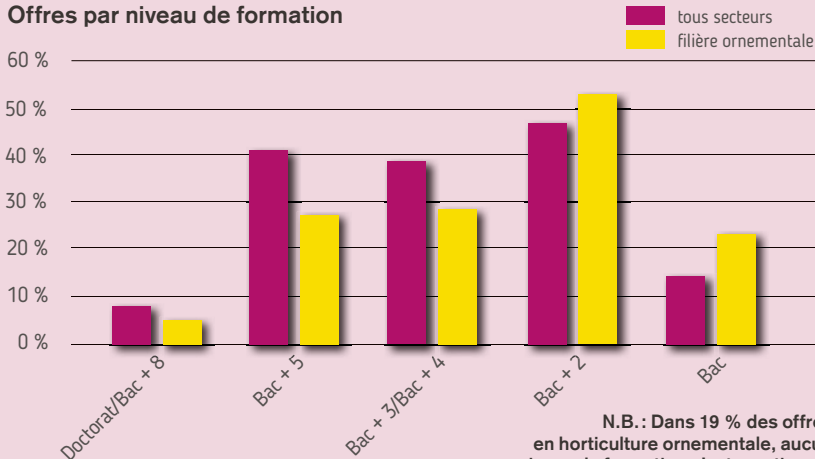
#### Podium par fonction



#### Top 3 des régions



#### Offres par niveau de formation



N.B. : Dans 19 % des offres en horticulture ornementale, aucun niveau de formation n'est mentionné.

entreprises auront besoin de profils spécifiques sur ces questions pour les accompagner.

Il apparaît enfin que le marketing devient de plus en plus nécessaire pour stimuler la demande en fleurs et en plantes ornementales.

PROPOS RECUEILLIS  
PAR AUDE BRESSOLIER

(1) L'Apecita a édité en 2020 un cahier expert dédié à la filière fruits et légumes. Il est consultable librement sur le site [www.apecita.com](http://www.apecita.com)

# VAL'HOR : LES PROFILS ÉVOLUENT

## en formation horticole

Toujours dynamiques et porteuses de sens pour les jeunes, les formations de l'horticulture ornementale font le plein. Mais les profils des candidats évoluent ces dernières années, notamment depuis la Covid, avec une montée en puissance des reconversions.

**D**es diplômés de Sciences Po, d'architecture, ou de droit. Lors des dernières rentrées à l'École nationale des fleuristes de Paris, qui accueille 450 élèves tous les ans, Pascal Mutel, son président, voit des profils bien plus variés qu'autrefois : *« Il y a quelques années, nos filières professionnelles accueillait davantage de jeunes en difficulté scolaire. Désormais, nous voyons arriver des profils bien plus diversifiés, notamment des reconversions. Cela représente 150 élèves sur les 450 en 2021-2022, qui suivent alors des CAP en un an ou des BEP. »*

Pour ce fleuriste créateur parisien, également vice-président de Val'Hor, l'interprofession française de l'horticulture, de la fleuristerie et du paysage, ce changement s'observe surtout pour les filières paysage et fleuristerie, axées sur la création. Et les nouveaux profils apportent des attentes supplémentaires. *« Ces étudiants arrivent avec une vraie détermination et sont très exigeants sur les formations : leurs contenus et la qualité de l'enseignement ; mais aussi le niveau des entreprises qui recrutent et les postes proposés. D'ailleurs, bon nombre des nouveaux diplômés espèrent monter leur propre entreprise en fleuristerie, ce qui peut parfois conduire à des*

Fleuriste créateur parisien, Pascal Mutel est vice-président de Val'Hor, et président de l'École nationale des fleuristes de Paris.



CATHERINE DE TORQUAT

*échecs si le projet n'est pas suffisamment préparé »,* explique Pascal Mutel.

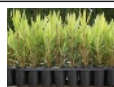
### Employabilité de 100 %

Avec une employabilité de 100 %, le secteur de l'horticulture ornementale ne se repose pour autant pas sur ses lauriers. Les formations évoluent, tout comme les débouchés visés. *« Sur notre école de fleuristes de Paris, nous avons par exemple développé un module sur la production française, étant donné la demande pour le végétal local, expose Pascal Mutel. Les réseaux sociaux sont aussi abordés. Nous souhaitons aussi mettre en place une spécialisation événementiel en fleuristerie avec une formation d'un an après le BP, car au-delà de l'offre BtoC il nous faut renforcer celle du BtoB. »* L'internationalisa-

tion est aussi au programme des formations horticoles ornementales, avec l'intégration de mobilités Erasmus depuis deux ans à l'École de fleuristes de Paris.

Malgré l'inflation galopante, Pascal Mutel se veut rassurant quant à l'avenir de ses filières, avec par exemple une progression de 20 % du chiffre d'affaires en BtoC chez les fleuristes sur le début de l'année 2022 comparé à 2019. *« Nous croyons en l'excellence. Nos métiers de l'artisanat et de la création doivent être défendus, face à un marché low cost du végétal vendu par le libre-service non spécialisé. Nos filières sont non délocalisables, non digitalisables, et apportent un réel bien-être, qu'il nous faut continuer de mettre en lumière »,* conclut Pascal Mutel.

OLIVIER LÉVÊQUE



## PLANT SUD

Pépinière spécialisée dans la multiplication de plantes ornementales.

### TECHNICIEN PÉPINIÈRE DE MULTIPLICATION F/H HÉRAULT

- **Missions** : Recherche une personne pour des opérations de production nécessitant une technicité particulière (arrosage, lutte biologique, suivi semis...).
- **Profil recherché** : Diplômes indifférents, nous privilégions une expérience et/ou une connaissance des plantes (+ ou -1 000 variétés en culture) et/ou une passion dans ce domaine. Formation en interne assurée.
- **Conditions proposées** : CDI. Poste à pouvoir dès que possible. Salaire à négocier.



## PÉPINIÈRE GUERROT

Concept-store unique en France 100% dédié à l'univers du végétal.

### CHEF DE CULTURE HORTICOLE F/H FINISTÈRE

- **Missions** : Établir le planning d'activités et donner les consignes au personnel. Définir les techniques de mise en production, s'assurer des approvisionnements nécessaires à la production. Veiller au bon état sanitaire des plantes, établir le diagnostic pour l'application de traitements. Optimiser les coûts de production, établir un budget prévisionnel. Garantir le respect des règles d'hygiène et de sécurité.
- **Profil recherché** : Tout profil sera étudié.
- **Conditions proposées** : CDI. Rémunération de 25 à 29 K€.



## CROUSAZ FLEURS

Spécialisée dans les fleurs coupées destinées aux fleuristes depuis 1942, Crousaz Fleurs cultive, tout au long de l'année et en fonction des saisons, plus de 100 différentes sortes de fleurs.

### CHEF DE CULTURE EN FLORICULTURE F/H SUISSE

- **Missions** : En tant que chef.fe de cultures, vos responsabilités comprendront : **la gestion de l'irrigation, la gestion du climat, le suivi phytosanitaire, les apports d'auxiliaires, la fertilisation.**
- **Profil recherché** : De formation CFC (CAP) horticulteur, d'un diplôme équivalent ou d'agriculteur, vous disposez d'une expérience professionnelle d'au moins 2 ans dans un poste similaire et vous avez un intérêt marqué pour la culture florale et le travail physique et en extérieur. Vous êtes apte à travailler en équipe et de manière autonome, vous êtes dynamique, observateur, responsable et la ponctualité et le travail régulier sont vos atouts.
- **Conditions proposées** : CDI. Rémunération : de 40 à 44 K€.



## HORTICASH

Acteur de la distribution de végétaux en B to B.

### RESPONSABLE ACCLIMATION, RESPONSABLE DE CULTURE F/H MAINE-ET-LOIRE

- **Missions** : Afin d'accompagner le développement de notre pôle plantes nous recherchons notre responsable de production en charge d'acclimater et terminer les productions que nous achetons en demi-stade. Il s'agit principalement de produits fleuris. Pour compléter les saisonnalités et répondre au marché, vous gèrerez également les productions de plantes saisonnières. Vous serez épaulé par l'acheteur végétal du groupe, les responsables commerciaux dans l'organisation des programmes selon les plannings de vente. Un horticulteur partenaire vous accompagnera. Votre rôle sera de mettre à disposition des produits prêts à vendre, selon les aléas climatiques. Vous managerez des saisonniers. Vous travaillerez en bonne autonomie dans un outil de serres en verre.
- **Profil recherché** : Nous recherchons en priorité un.e technicien.ne qui saura gérer plusieurs types de produits sur des périodes plutôt courtes.
- **Conditions proposées** : CDI. Votre poste évoluera en fonction du développement de l'activité que nous saurons donner ensemble. Confidentialité assurée..



## EARL MEFFRE PLANTS

Pépinière maraîchère familiale (100 % production sous serre, conventionnel et BIO) à destination des professionnels.

### PILOTE D'IRRIGATION F/H VAUCLUSE

- **Missions** : Vous prenez en charge le pilotage de l'irrigation des plants : programmation, des rampes d'irrigation automatiques (eau et fertilisation), préparation des cuves de fertilisation, application des traitements phytosanitaires, réglage des paramètres du matériel, changements des tuyaux, gestion des vannes, rares installations d'équipements, application quotidienne des règles de sécurité (EPI à disposition). Vous travaillerez au sein d'une équipe de 3 ou 4 personnes suivant un planning semestriel établi à l'avance et incluant des rotations les weekends, le tout en relation directe avec le chef d'exploitation et le responsable technique.
- **Profil recherché** : Idéalement BTSa, avec expérience d'au moins 2 ans dans le secteur, ou vous êtes débutant mais très motivé et passionné par votre métier. Certiphyto souhaité. La conduite d'installation d'irrigation et la maîtrise des traitements phytosanitaires seraient un plus.
- **Conditions proposées** : CDI avec période d'essai. Prise de poste au plus tôt.



## AMIENS METROPOLE

Communauté d'agglomération.

### 2 FLORICULTEURS PÉPINIÉRISTES F/H SOMME

- **Missions** : Vous serez floriculteurs pépiniéristes dans une unité de production en pleine mutation, sur une surface de 4 ha dont 5 500 m<sup>2</sup> couverts flamants neufs. Au sein d'une équipe de 15 agents vous assurerez la production de 400 000 plantes (vivaces, annuelles, bisannuelles et arbustes) à destination du fleurissement d'Amiens, ville 4 fleurs et des 38 communes d'Amiens métropole. Au sein du service Espaces Verts, sous l'autorité du responsable de production horticole, vous produirez des plantes et les mettez en scène pour le fleurissement de la Ville. Dans ce cadre, vos missions sont : la culture des plantes vivaces, annuelles, bisannuelles, plantes vertes et fleuries, et végétaux ligneux. La participation à la mise en œuvre de nouvelles pratiques de fleurissement et culturelles. La décoration florale, participation au fleurissement des points d'accueil et réalisation des décors végétaux. L'entretien des bâtiments, infrastructures et équipements de production.
- **Profil recherché** : BEPA ou un Bac Pro en Production Horticole et de solides connaissances du monde végétal, en techniques de multiplication (greffage, bouturage...), en pathologies végétales et en PBI. Vous avez des notions d'art floral et de fleuristerie. Vous avez le Permis B.
- **Conditions proposées** : CDI.



**LES AMENAGEMENTS D'AIGUES MORTES**  
Pépinière horticole, clientèle professionnelle et particulière, 6 ha en développement sur la partie plantes fleuries..

### MÉCANICIEN MACHINE ET CHAUFFEUR SUPER LOURD H/F GARD

- **Missions** : Nous recherchons un mécanicien machine et chauffeur super lourd. Livraisons au niveau national.
- **Profil recherché** : Expérience sur un poste similaire Pépinière et Aménagement paysager, travail à l'extérieur chez les clients. Tout moteur : hydraulique électrique, air comprimé, grue, etc. Machines pelle, tracto pelle, grue camion, multi-bennes avec grue et remorque tracteur agricole tous travaux.
- **Conditions proposées** : CDI. Rémunération selon le profil.



**SAS ANADIA**  
Grossiste et producteur en plantes assure la vente de végétaux (production, négoce) aux professionnels.

### RESPONSABLE DE CASH AND CARRY F/H VAUCLUSE

- **Missions** : Dans le cadre d'un remplacement, nous recherchons un responsable de Cash&Carry. Missions : manager une équipe de préparateurs commandes, organiser un planning, préparer commandes et picking, entretien des plantes et surface de vente, contrôler la marchandise, manutention roll/étagère, contrôle qualité et conformité des produits.
- **Profil recherché** : Expérience en management. Connaissance des végétaux indispensable.
- **Conditions proposées** : CDI.



**PJ DIFFUSION**  
Notre site de vente par correspondance de jeunes plants d'ornement est présent depuis 10 ans sur le web.

### PRÉPARATEUR DE COMMANDE VPC JEUNES PLANTS H/F VENDEE

- **Missions** : Nous recrutons un préparateur de commande H/F pour renforcer notre équipe. Vos missions : vous préparerez les commandes en autonomie (sur une surface de 7 hectares, 2 000 variétés de plantes) : pick ng des plantes dans les planches de culture, préparation des plantes (taille, nettoyage, arrosage) et mise en colis.
- **Profil recherché** : BAC Pro / BTS Production Horticole, Pépinière. Expérience minimale de 2 ans en production.
- **Conditions proposées** : CDD 6 mois.



**ANDRE BRIANT JEUNES PLANTS**  
Pépinière de multiplication spécialisée dans le conditionnement, logistique de jeunes plants d'arbres et d'arbustes ornementaux et fruitiers.

### RESPONSABLE DE QUAI F/H MAINE-ET-LOIRE

- **Missions** : Notre service expéditions assure le contrôle, le colisage et l'envoi de plus de 10 000 palettes par an, en France et à l'étranger. Placé sous la responsabilité directe de notre Responsable des Expéditions, vos missions : superviser et manager l'équipe d'agents de quai, gérer de manière physique et informatique les marchandises dans le hangar d'expéditions, palettiser et coliser les marchandises, enregistrer les emballages consignés, rolls CC en particulier, accueillir, gérer les documents de transport et orienter les transporteurs, réceptionner et contrôler les marchandises, charger/décharger les camions, participer aux diverses tâches administratives, veiller à la bonne utilisation, à l'entretien et à la maintenance de premier niveau des véhicules, engins et matériels.
- **Profil recherché** : Conscientieux, ordonné, rigoureux, organisé, autonome, et observateur. Bonne connaissance des végétaux, des qualités relationnelles. Titulaire du CACES 3, ou d'une autorisation de conduite équivalente et avoir une pratique confirmée de la conduite de chariots élévateurs frontaux.
- **Conditions proposées** : CDI. Rémunération selon expérience.



**Limagne Fleurs et Nature** - Société familiale en croissance, grossiste en fleurs et plants basée à Aigueperse.

### RESPONSABLE D'ENTREPÔT FLEURS ET PLANTS H/F - PUY-DE-DÔME

- **Missions** : - Réception des fleurs et plants - Organisation de leur stockage et de leur entretien - Optimisation du picking (préparation des commandes) avant l'expédition au client - À la marge : conditionnement, logistique de fleurs et plants. Pour mener à bien ces missions, vous vous appuyez sur une équipe d'une dizaine de personnes. Ce poste est évolutif vers de plus larges responsabilités dans l'entreprise.
- **Profil recherché** : BTS A Conditionnement, Logistiques horticoles + 5 ans d'expérience minimum. Homme ou femme de terrain, vous faites preuve de pragmatisme et de logique afin d'optimiser l'organisation de l'entrepôt et l'efficacité de votre équipe, dans le respect des commandes clients. Votre leadership et votre culture Qualité sont les facteurs clés de réussite à ce poste. Votre disponibilité et vos qualités relationnelles impulsent une dynamique positive au sein de votre équipe.
- **Conditions proposées** : 25/26 K€ + intéressement + prime de performance.



**CERDYS**  
PME de 180 salariés avec pour activité le conditionnement, la logistique de plantes en pots pour la distribution spécialisée.

### RESPONSABLE FLUX & ORDONNANCEMENT EN CONDITIONNEMENT, LOGISTIQUE HORTICOLE F/H LOIRE-ATLANTIQUE

- **Missions** : Planification des flux : planifier les moyens de réalisation des flux, projeter les capacités de conditionnement, logistique et d'expédition et coordonner les besoins. Stocks et approvisionnement : coordonner les appros et s'assurer de la justesse des stocks sur notre ERP, définir l'organisation des inventaires. Exécution des flux : gérer les ateliers de repotage et de conditionnement des plantes (jusqu'à 50 personnes), piloter et suivre la bonne réalisation des ordres de fabrication, dimensionner les équipes. Gestion du site de conditionnement, logistique : définir des indicateurs de performance, les mesurer et les suivre, les améliorer. Être force de proposition sur les investissements à prévoir. S'assurer auprès des équipes du respect des consignés de sécurité et des bonnes pratiques environnementales.
- **Profil recherché** : Ingénieur Agri/Agro/Horti ou Logistique / Supply Chain / Gestion de Conditionnement, logistique avec attrait certain pour le végétal. Capacité managériale.
- **Conditions proposées** : CDI à pourvoir dès que possible. Statut Cadre.



**HYERES HORTIPOLE**  
Structure qui anime et coordonne le réseau des acteurs de l'horticulture varoise appelé FLORISUD.

### CONTROLEUR QUALITÉ FLEURS COUPÉES H/F HÉRAULT

- **Missions** : - Contrôle des fleurs avant la vente - Mise en place & suivi des tests de tenue en vase.
- **Profil recherché** : Pas d'expérience nécessaire, nous formerons la personne. Différentes qualités sont nécessaires : rigueur, autonomie, capacités rédactionnelles et d'adaptation. Maîtrise des outils informatiques.
- **Conditions proposées** : C DD de 6 mois - 28 h du lundi au vendredi sauf le jeudi - début tôt le matin (entre 3 h 30 et 5 h). Début dès que possible. Moins de 20 K€.



**SAS ANADIA**  
Grossiste et producteur en plantes assure la vente de végétaux (production, négoce) aux professionnels.

### CONTRÔLEUR QUALITÉ MARCHANDISE EN MILIEU HORTICOLE F/H VAUCLUSE

- **Missions** : Réception des plantes et disposition sur des chariots roll-conteneurs, resserrage, contrôle des marchandises (qualité/quantité/variété), gestion de l'export (sortie des bons de livraison pour la logistique), encadrement d'une équipe de 2 à 3 personnes (répartition quotidienne des tâches), gestion des EPI (équipements de protection individuelle), être le garant de la bonne application et du respect des consignes d'hygiène et de sécurité.
- **Profil recherché** : Expérience professionnelle impérative dans le secteur. La marchandise à contrôler est composée uniquement de végétaux type ornementale, c'est pourquoi des connaissances en végétaux seraient fortement appréciées. Connaissance informatique requise.
- **Conditions proposées** : CDD de 4 mois. Travail du lundi au vendredi / travail le samedi selon saisonnalité. De 20 à 24 K€.



**JACQUES BRIANT**  
PME leader dans la vente par correspondance de végétaux aux particuliers.

### ANIMATEUR QUALITÉ ET PRODUCTION H/F MAINE-ET-LOIRE

- **Missions** : Qualité - S'assurer que le conditionnement et l'emballage des produits soient conformes - Mettre en place des procédures qualité - Concilier les impératifs de maîtrise des coûts et de la qualité - Réaliser les visites fournisseurs - Assurer des colis retour Production - Mesurer la productivité, en assurer la saisie, la diffusion et l'amélioration - Encadrer les saisonniers - Proposer des améliorations continues.
- **Profil recherché** : Tout profil sera étudié.
- **Conditions proposées** : CDI. Rémunération de 30 à 34 K€, à négocier selon profil.



**SA PÉPINIÈRES NAUDET**  
Producteur français de sapins de Noël.

### INGÉNIEUR R&D DE PRODUCTION H/F YONNE

- **Missions** : Veille technologique des exploitations. Participation à l'établissement du planning de production. Il initiera et conduira des projets de recherche et développement et encadrera une équipe de techniciens, il assurera le développement de partenariats avec des organismes de recherche extérieurs (INRAE, IESTEA, FCBA). Mise en place des essais nécessaires afin de valider les solutions techniques. Suivi des différents projets soumis au Crédit Impôt Recherche. Soutien technique à l'exploitation de sapins de Noël. Gestion des approvisionnements en produits phytosanitaires et engrais. Suivi certifications de production. Objectifs : trouver des réponses techniques pour répondre aux problèmes rencontrés par les différentes exploitations : enherbement, croissance, maladies, ravageurs. Trouver des solutions techniques réduisant l'impact sur l'environnement.
- **Profil recherché** : Diplôme d'Ingénieur Agricole. Maîtrise des outils informatiques (pack office). Organisé, efficace, impliqué, enthousiaste, autonome.
- **Conditions proposées** : CDI. Rémunération de 30 K€ à 40 K€ selon expérience.



**PEPINIERES LA FORET**  
Entreprise spécialisée en multiplication et culture de jeunes plants (horticulture et pépinière), 2000 variétés.

### RESPONSABLE DE LA QUALITÉ DES PRODUCTIONS VÉGÉTALES H/F PAYS-DE-LA-LOIRE

- **Missions** : - En collaboration avec les chefs de cultures : Contrôle sanitaire des cultures sur 3 sites, diagnostics et préconisations - Liens avec les Services de la Protection des Végétaux et avec les conseillers techniques externes à l'entreprise - Gestion des données phytosanitaires - Engagement Éco-Responsable, certification HVE, développement des méthodes alternatives - Participation aux groupes Dephy et 30 000 Fermes (alternatives aux désherbants) - Suivi des programmes de multiplication et contrôles des objectifs - RSE et conformité des process.
- **Profil recherché** : Niveau Ingénieur, cadre. Expérience en productions végétales spécialisées.
- **Conditions proposées** : CDI. Rémunération selon expérience.



**SICA DE SAINT POL DE LEON**  
Groupement d'horticulteurs.

### INGÉNIEUR AGRONOME/HORTICOLE F/H FINISTÈRE

- **Missions** : Au sein de l'équipe Supply Chain, vous êtes la véritable interface entre les producteurs, les commerciaux, le marketing et la logistique. Attentif au marché, à l'historique des ventes et aux engagements commerciaux, vous analysez les besoins en produits et accompagnez les producteurs dans les prévisions et le suivi de mise en culture (variétés, quantité, qualité, délais...). Soucieux des engagements, vous réalisez l'agrégé chez les producteurs selon des cahiers des charges que vous réalisez et actualisez. Vous vous assurez de la disponibilité des produits destinés à la vente et participez à l'optimisation de la logistique.
- **Profil recherché** : Ingénieur, Bac +2/3 disposant d'une bonne connaissance des productions horticoles ornementales (MAF/pépinière) développée, entre autres, en jardinerie, chez un grossiste ou un producteur. Affirmation de soi, sens de la communication, rigueur organisationnelle et sens de l'anticipation sont les qualités nécessaires pour réussir dans la fonction.
- **Conditions proposées** : CDI. Rémunération de 30 à 34 K€ selon profil.



**FLEURON D'ANJOU**  
Groupe coopératif.

### CONSEILLER TECHNIQUE HORTICOLE H/F PAYS-DE-LA-LOIRE

- **Missions** : Vous êtes responsable de plusieurs gammes de produits (fleur, plant potager, aromatique) pour les aspects techniques et production et en charge d'assurer le conseil et le développement en exploitations : - animation groupe de producteurs - suivi technique et amélioration des performances technico-économiques des exploitations en production conventionnelle et bio - veille technique, expérimentation, accompagnement projet de développement - accompagnement dans l'évolution des pratiques : diminution intrants, techniques alternatives, production bio - mise en place du plan de production en cohérence avec les besoins du commerce - participation aux démarches qualité, mise en place certifications, suivi - mise en place et suivi démarches réglementaires.
- **Profil recherché** : Formation Ingénieur Horti / Agri / Agro ou BTS avec expérience.
- **Conditions proposées** : CDI. Sous l'autorité du responsable de service. Rémunération à négocier.



**ASTREDHOR**  
Institut technique de l'horticulture qui conçoit et met en œuvre des programmes de recherche et d'innovation.

### CONSEILLER TECHNIQUE HORTICOLE JUNIOR H/F HAUT-RHIN

- **Missions** : Assurer conjointement avec la conseillère en place : Appui technique aux entreprises (visites et conseils technico-économiques). Animation d'un groupe 30 000. Suivi des demandes de subventions. Observations et rédaction du BSV. Comptes rendus de visites. Veille technique et technologique. Coordination et animation des projets marketing valorisation des travaux. Diffusion des résultats et transfert technologique. Rédaction d'articles techniques, de fiches transfert, publication. Lien avec les conseillers horticoles du réseau.
- **Profil recherché** : BTS Horticole/Licence avec expérience/Ingénieur Horticole ou équivalent débutant. Maîtrise des outils informatiques, bases de données. Intérêt pour les projets de communication, le marketing. Être à l'écoute.
- **Conditions proposées** : Véhicule de service. CDD de 9 mois. Possibilité de CDI dans la structure. Rémunération à négocier suivant profil.



**CDHR CENTRE VAL DE LOIRE**  
Groupement de producteurs.

### CONSEILLER EN HORTICULTURE ET PÉPINIÈRE H/F LOIRET

- **Missions** : Élaboration et pilotage de projets d'expérimentation : réponse aux appels à projet et mise en œuvre des projets. Conseil aux producteurs : accompagnement technique des entreprises horticoles et pépinières en région : développement de prestations de conseil, conseil en agronomie culture hors sol et pleine terre, suivi sanitaire, diagnostic, transfert des méthodes alternatives, optimisation de la production en relation avec les marchés. Animation et communication : animation de groupes techniques, transfert des techniques et innovations, montage de dossiers de subventions.
- **Profil recherché** : Ingénieur horticole ou équivalent avec une expérience confirmée en horticulture et pépinière. Anglais maîtrisé (veille documentaire). Certiphyto conseil. Autonomie et rigueur. Sens de l'organisation et du travail en équipe. Bonne capacité à communiquer. Maîtrise des outils informatiques.
- **Conditions proposées** : Poste en CDI. Déplacement en région Centre-Val de Loire.



**HORTICULTEURS ET PEPINIERISTES DE France**  
- Association de producteurs qui privilégient le conseil et garantissent aux consommateurs des fleurs, des plantes, des arbres issus de l'exploitation, fruitiers.

### CHARGE DU DÉVELOPPEMENT DE JARDINS PÉDAGOGIQUES ÉCOLOGIQUES ET RESPONSABLES H/F - VAUCLUSE

- **Missions** : Sensibilisation au respect de l'environnement au travers de la plantation de vergers ou la réalisation de potagers verticaux - Organiser les manifestations : contact écoles, producteurs, mairies et presse régionale - optimiser les supports pédagogiques - Réaliser le suivi administratif - Aider à faire vivre ces espaces de vie et de partage - Participer à la vie active de l'association.
- **Profil recherché** : Formation indifférente.
- **Conditions proposées** : CDD ou service civique de 8 mois. Moins de 20 K€



**Chambre d'agriculture et ASTREDHOR -**  
Station d'expérimentation et de développement -  
140 adhérents, producteurs, fournisseurs et lycées.

### CONSEILLER HORTICOLE PLANTES EN POTS H/F GIRONDE

- **Missions** : Conseil : - Animation et suivi technique d'entreprises de production horticoles en région Sud-Ouest - Suivi sanitaire des ravageurs et des maladies (gestion des risques, diagnostics, préconisations) - Appui à la mise en œuvre de stratégies alternatives (bio contrôle...) - Conseils divers sur les techniques culturales (fertilisation, irrigation, climat...). Dephy Ferme - Ecophyto : - Suivi d'un groupe de 11 entreprises horticoles - Animation de réunions techniques - Recueil des enregistrements des interventions et calcul d'Indice de Fréquence de Traitements - Intégration de données dans la base Agrosyst pour le groupe Horticulture - Appui à la mise en place de méthodes alternatives - Rédaction de synthèses et communications - Participation aux réunions nationales.
- **Profil recherché** : Ingénieur Horticole/Agronome ou BTS avec expérience plantes en pots. Autonomie, rigueur, sens de l'organisation, travail en équipe, capacité à communiquer. Une bonne connaissance des végétaux et de la production ainsi que des méthodes alternatives est souhaitée. Maîtrise des outils informatiques (Excel, Word, Power point), bases de données, Agrosyst et statistiques)
- **Conditions proposées** : CDI. Déplacements (voiture de service) avec nuitées en extérieur. Rémunération selon grille Chambre d'Agriculture.



**BHR**  
Bureau Horticole Régional des Pays de la Loire,  
société de conseils et services en horticulture  
ornementale.

### CONSEILLER TECHNIQUE H/F MAINE-ET-LOIRE

- **Missions** : Interventions techniques. Visites régulières d'un portefeuille de producteurs qui vous sera confié. Accompagnement technique des productions horticoles. Recommandations et préconisations de gestion sanitaire des cultures. Suivi des interventions et résultats observés. Accompagnement et conseils en organisation des chantiers, amélioration des processus et de la productivité. Accompagnement dans les choix d'investissements, machinisme, robotisation. Participation, veille et mutualisation du pôle technique. Partage avec les autres conseillers techniques des résultats d'interventions. Veille documentaire et autres organismes. Animation de clubs et journées techniques. Formations techniques. Reporting des actions.
- **Profil recherché** : Ingénieur productions horticoles. Expérience professionnelle significative de 5 à 10 années en tant que responsable de production horticole. Vous maîtrisez l'informatique. Vous êtes curieux de nouvelles solutions et aimez transmettre.
- **Conditions proposées** : CDI. Déplacements réguliers sur les Pays de la Loire, déplacements occasionnels en France et à l'étranger.



**S2I FINANCE RICHFLOR**  
Grossiste en fleurs, plantes et accessoires pour fleuristes.

### COLLABORATEUR COMMERCIAL H/F PYRÉNÉES-ATLANTIQUES

- **Missions :** Recherche collaborateur commercial pour compléter l'équipe de vente actuelle. Mission : élaborer et diffuser des offres commerciales en collaboration avec le responsable commercial et les acheteurs via webshop/e-mailing. En charge d'une clientèle existante, à développer sur un secteur géographique. Accueil des clients en magasin, conseils techniques et ventes...
- **Profil recherché :** Formation BTS ou IUT, bonne pratique de l'informatique et du web. Vous aimez le contact client, vous êtes source de propositions, enthousiaste et motivé. Vous avez si possible une formation horticole ou une expérience dans le monde du végétal.
- **Conditions proposées :** CDI. Des déplacements seront à prévoir (permis obligatoire). Débutant accepté. Activité saisonnière, amplitude de travail à prévoir pour s'adapter aux besoins des clients. Au-delà de la formation, c'est avant tout vos compétences, votre personnalité et votre goût du challenge qui seront appréciés.



**PEPINIERES HUCHET JEAN** - Pépinière qui cultive 3000 variétés de plantes sur 45 hectares, à l'intention des professionnels et des particuliers

### PÉPINIÉRISTES PASSIONNÉS F/H ILLE-ET-VILAINE

- **Missions :** Nous sommes une grande pépinière généraliste avec une clientèle de professionnels et de particuliers. Nous possédons l'une des gammes les plus vastes. Dans le cadre de notre développement, nous sommes à la recherche d'un ou d'une pépiniériste. Vous êtes intéressé-es ? Venez rejoindre une équipe jeune et motivée ! Vos missions : pour la vente directe : accueil et conseil clientèle particulière en production dans les différents secteurs : jeunes plants, conteneurs, pleine terre, préparation de commande.
- **Profil recherché :** Première expérience souhaitée. Nous recherchons une personne passionnée avec de très bonnes connaissances des végétaux, autonome avec le sens du contact. Nous proposons également un poste de responsable de la vente à distance, connaissance du numérique indispensable.
- **Conditions proposées :** CDI. Durée du travail : 38h avec certains samedis en saison. Lieu : 35 - Gennes-sur-Seiche. Salaire : selon expérience. Déplacements ponctuels (départemental).



**EARL JAVOY PLANTES PEPINIERES**  
Spécialiste de climatisées et plantes grimpantes, distribue en France et en Europe plus de 500 variétés auprès de la distribution spécialisée jardin, du paysage et auprès des producteurs éleveurs.

### BUSINESS DEVELOPPER H/F LOIRET

- **Missions :** Vous serez chargé du développement d'un portefeuille client France en particulier l'Est et la région parisienne. Vous serez force de proposition sur la stratégie commerciale de l'entreprise, en cohérence avec ses valeurs et serez à même de conduire des projets en lien avec vos fonctions.
- **Profil recherché :** Vous avez un bon relationnel et un sens commercial certain. Vous êtes polyvalent, curieux et proactif. Vous êtes reconnu pour votre bonne qualité rédactionnelle. La maîtrise de l'anglais est un plus.
- **Conditions proposées :** CDI. Rémunération attractive, fixe + variable. Déplacements à prévoir (permis B valide obligatoire). Si vous vous reconnaissez dans ce profil et que vous partagez nos valeurs, envoyez-nous votre plus belle candidature, illustrant au mieux les compétences attendues.



**EMOVA GROUP**  
leader mondial des réseaux de fleuristes avec ses 4 marques-enseignes - 4 positionnements complémentaires et 350 magasins.

### ACHETEUR/CATEGORY MANAGER H/F SAVOIE

- **Missions :** Le Category Manager est chargé de développer le chiffre d'affaires et la rentabilité d'une ou plusieurs gammes de produits (plantes-fleurs / Zone Benelux). Les missions du Category Manager sont donc : 1) négocier les meilleurs prix : le type de produit, la gamme (largeur et profondeur) et la politique de distribution. 2) réaliser des arguments pour les forces de ventes ainsi que le plan de lancement des produits avec le service marketing, et 3) d'appliquer le plan de communication.
- **Profil recherché :** Formation Agro/agri ou Expérience dans le secteur horticole. Anglais courant exigé (test à l'embauche). Culture néerlandaise ou parler Hollandais serait un plus - Expérience exigée en achats/négociation du produit vivant - Permis de conduire exigé - Maîtrise complète des outils Office.
- **Conditions proposées :** CDI. Salaire : de 35 à 45 K€ par an.



**COOPERATIVE OXYANE**  
Coopérative agricole.

### VENDEUR VÉGÉTAL MARCHÉ AUX FLEURS H/F ISÈRE

- **Missions :** Pour son Pôle Grand Public (composé de 83 magasins et accueillant plus de 3,2 millions de clients par an). Missions : Vous avez la responsabilité du rayon marché aux fleurs (serres chaudes / horticulture / maraîchage). Vous gérez vos stocks et les approvisionnements. Vous accueillez et conseillez une clientèle composée de particuliers et de professionnels.
- **Profil recherché :** Vous disposez obligatoirement de connaissances dans le domaine végétal. Vous êtes titulaire d'un diplôme dans le domaine du végétal / des fleurs. Vous justifiez d'une expérience professionnelle au sein d'un poste similaire (marché aux fleurs / vendeur végétaux / vendeur rayon espaces verts...). Être titulaire du certiphyto et justifier de connaissances en gestion de stock constituent un plus.
- **Conditions proposées :** CDD de 6 mois. Salaire selon profil.



**ICL FRANCE SPECIALITES**  
Production et commercialisation d'engrais.

### RESPONSABLE RÉGIONAL HORTICULTURE ET PÉPINIÈRE H/F ILE-DE-FRANCE

- **Missions :** Vous travaillez au sein de notre équipe spécialisée dans les métiers de la production ornementale (Horticulture et Pépinière). Vous prenez en charge le développement de notre activité sur la région. Vos principales responsabilités sont : animer un réseau de distributeurs régionaux, visite et appui technique auprès des utilisateurs, mise en place et suivi de programme de fertilisation, prospection et mise en place d'essais de nouveaux produits.
- **Profil recherché :** BTS - Ingénieur Horticole. Une 1<sup>re</sup> expérience réussie dans le métier, connaissances techniques ainsi qu'un bon sens relationnel pour former et accompagner nos clients distributeurs. Intérêt pour le travail en équipe dans un environnement international. Déplacements fréquents. Anglais opérationnel indispensable. Vous habitez impérativement sur le secteur.
- **Conditions proposées :** Poste à pourvoir rapidement. CDI. Statut cadre. Voiture de fonction. Rémunération selon expérience.



**LES EDITIONS DE BIONNAY**  
Editeurs de presse professionnelle  
Horticulture & Paysage.

### JOURNALISTE H/F RHÔNE

- **Missions** : Collaborer au lancement de nouvelles éditions, au développement et à la rédaction des magazines, à leur promotion, à l'enrichissement rédactionnel des rubriques et à la notoriété des différents titres.

- **Profil recherché** : PAYSAGISTE ou INGÉNIEUR AGRO ou PAYSAGE. Aisance à la rédaction, autonomie et curiosité intellectuelle au regard des différents métiers et interlocuteurs, notamment paysagistes. Expérience professionnelle d'un ou 2 ans dans la filière horticole/paysage.

- **Conditions proposées** : CDI. Rémunération : 26 K€.



**PEPINIERES ESCANDE**  
50 salariés, 385 ha exploités dont 27 ha en R&D.

### RESPONSABLE ADMINISTRATIF ET COMPTABLE H/F LOT-ET-GARONNE

- **Missions** : Rattaché au gérant, vous coordonnez les tâches administratives, comptables, RH et financières de la structure. Avec votre collègue, vous gérez la comptabilité générale jusqu'au bilan, la gestion de la trésorerie, la relation avec les organismes sociaux et les partenaires externes. Vous suivez les budgets et indicateurs de performances. Vous anticipez les besoins en financements futurs. Vous effectuez un contrôle de gestion et réalisez un reporting hebdomadaire. Vous supervisez la gestion des ressources humaines : recrutement, gestion des compétences, gestion des carrières, masse salariale, fiches de paie, formations, etc. Vous négociez et gérez les contrats d'assurances, complémentaire santé, banques. Vous mettez en place une compta analytique.

- **Profil recherché** : Diplômé Bac+4/5 en gestion financière ou comptabilité, expérience d'au moins 5 ans dans un poste similaire. Une expérience dans le milieu agricole est un plus. La pratique de l'anglais sera fortement appréciée.

- **Conditions proposées** : CDI. Rémunération de 35 à 39 K€.



**CFPPA - COURCELLES CHAUSSY**  
Centre de formation professionnelle  
et de promotion agricole.

### FORMATEUR H/F MOSELLE

- **Missions** : Enseignement des matières techniques et professionnelles du CAP Fleuriste, gestion administrative et pédagogique de la formation.

- **Profil recherché** : Niveau IV minimum : Brevet Professionnel Fleuriste : compétences en techniques de l'art floral et fleuristerie. Autonome, rigoureux, goût du travail en équipe indispensable.

- **Conditions proposées** : CDD de 12 mois. Travail à temps plein. Salaire : grille selon le protocole d'établissement.



**MFR LA CHAUVINIÈRE** - Maison familiale et rurale.

### FORMATEUR FLEURISTE F/H MAYENNE

- **Missions** : La formatrice ou le formateur assure les cours de technologie et de pratique fleuriste. Assure les commandes des matériels et fournitures pour la réalisation des activités pratiques. Assure le suivi des jeunes en milieu professionnel. Accompagne les jeunes sur les concours MAF. Accompagne les jeunes sur les temps de vie résidentielle.

- **Profil recherché** : Personne avec de l'expérience en boutique.

- **Conditions proposées** : CDI. Rémunération : de 20 à 24 K€.



**APPRENTIS D'AUTEUIL** - Lycée horticole Saint-Philippe, Dispositif de Soutien Éducatif et d'Orientation.

### ENSEIGNANT TECHNIQUE EN PRODUCTION HORTICOLE H/F HAUTS-DE-SEINE

- **Missions** : Assurer l'enseignement technique pratique et théorique pour des classes de CAPA Production Horticole (1<sup>er</sup> et 2<sup>e</sup> année). Vous animerez des ateliers de découverte des métiers à de jeunes collégiens du DSEO. Des permanences au jardin : juillet/août.

- **Profil recherché** : Assurer l'enseignement technique pratique et théorique pour des classes de CAPA Production Horticole (1<sup>er</sup> et 2<sup>e</sup> année). Vous animerez des ateliers de découverte des métiers à de jeunes collégiens du DSEO. Des permanences au jardin : juillet/août.

- **Conditions proposées** : Rémunération de 20 à 24 K€ CDI



**ESAT ATELIERS DU LUBERON** - Établissement et Service d'Aide par le Travail. ornementale.

### MONITEUR D'ATELIER HORTICULTURE ET PÉPINIÈRE F/H VAUCLUSE

- **Missions** : Établissement accompagnant 95 travailleurs en situation de handicap dans 4 activités (confection, conditionnement, lavage automobiles et horticulture). Missions : encadrement et accompagnement d'une équipe de travailleurs en situation de handicap dans l'atelier horticole. Conseil client et vente de produits production de plantes annuelles, vivaces, aromatiques...

- **Profil recherché** : Connaissances horticoles et pépinières appréciées.

- **Conditions proposées** : 35h/semaine modulables, du lundi au samedi 09h - 19h. Rémunération à partir de 1 714€ - 1 825 € brut / mois.

MAGAZINES, JOURNAUX, CARNETS, ENVELOPPES...

## TOUT SAVOIR POUR NE PAS SE TROMPER DANS LE TRI DES PAPIERS

Vous êtes le premier acteur du recyclage grâce à votre geste de tri des papiers.  
Tout savoir pour ne pas se tromper.

### 1. TOUS LES PAPIERS DU QUOTIDIEN SE RECYCLENT

Feuilles de papier, enveloppes, cahiers, journaux, magazines... sont parfaitement recyclables. Même avec des agrafes, spirales ou avec des éléments en plastique... Lors du recyclage, le papier est traité en plusieurs étapes de nettoyage et filtrage qui les éliminent.



### 2. ATTENTION, IL EXISTE DES FAUX-AMIS

Certains papiers portent le nom de papier mais ne se recyclent pas. Par exemple tous les papiers d'hygiène ou certains papiers cadeaux qui sont en plastique. D'autres « papiers » comme le papier photo ou le papier peint ont des traitements (plastification, résistance à la lumière, colle...) qui altèrent leur capacité de recyclage. Ils sont donc destinés au bac des ordures ménagères.



### 3. LES CONSIGNES DE TRI PEUVENT VARIER SELON LES COMMUNES

Vous l'aurez peut-être remarqué, on ne trie pas de la même façon partout en France, parfois tous les emballages et les papiers vont dans le même bac, parfois il faut les séparer. Peu importe le dispositif de collecte de nos papiers, ils sont traités pour être recyclés.



Pour bien trier, téléchargez  
l'appli Guide du tri  
ou rendez-vous sur le site  
[triercestdonner.fr](http://triercestdonner.fr)

## SE FORMER

# Diplômantes ou qualifiantes : DES FORMATIONS POUR TOUS

Études courtes ou longues, formation initiale ou continue : le secteur de l'horticulture ornementale offre aux jeunes et moins jeunes, scolaires, salariés, ou chômeurs en reconversion, tout un panel pour se qualifier et obtenir des diplômes. Anne-Claire Lefloch, chargée de mission à l'Apecita, nous propose un panorama de l'offre de formation dans la filière.

Les personnes souhaitant se spécialiser dans l'horticulture ornementale pourront notamment le faire à travers les stages.



ROBERT KNESCHKE / ADOBE STOCK

### TOUT SAVOIR SUR...

## Des spécialisations à la carte

- Ouvrier de production horticole ornementale
- POEC ouvrier horticole
- Titre professionnel ouvrier de production horticole
- CS responsable technico-commercial horticulture ornementale
- Responsable de secteur en distribution, option jardinerie vendeur en jardinerie



IRINA STRELNIKOVA/ADOBE STOCK

Plus d'informations sur [www.agrorientation.com](http://www.agrorientation.com)

CS: certificat de spécialisation

POEC: préparation opérationnelle à l'emploi collective

**L**e secteur de l'horticulture ornementale offre une importante diversité de métiers, accessibles par des formations allant du niveau CAP jusqu'au diplôme d'ingénieur.

Néanmoins, la filière recrute principalement en production. C'est pourquoi les niveaux les plus appréciés sont le CAP agricole (métiers de l'agriculture), le BPA (travaux des productions horticoles, spécialité « horticulture ornementale et légumière »), le BP responsable d'atelier en productions horticoles ou le Bac pro (productions horticoles).

Pour les postes nécessitant de l'encadrement, comme celui de chef d'équipe ou de chef de

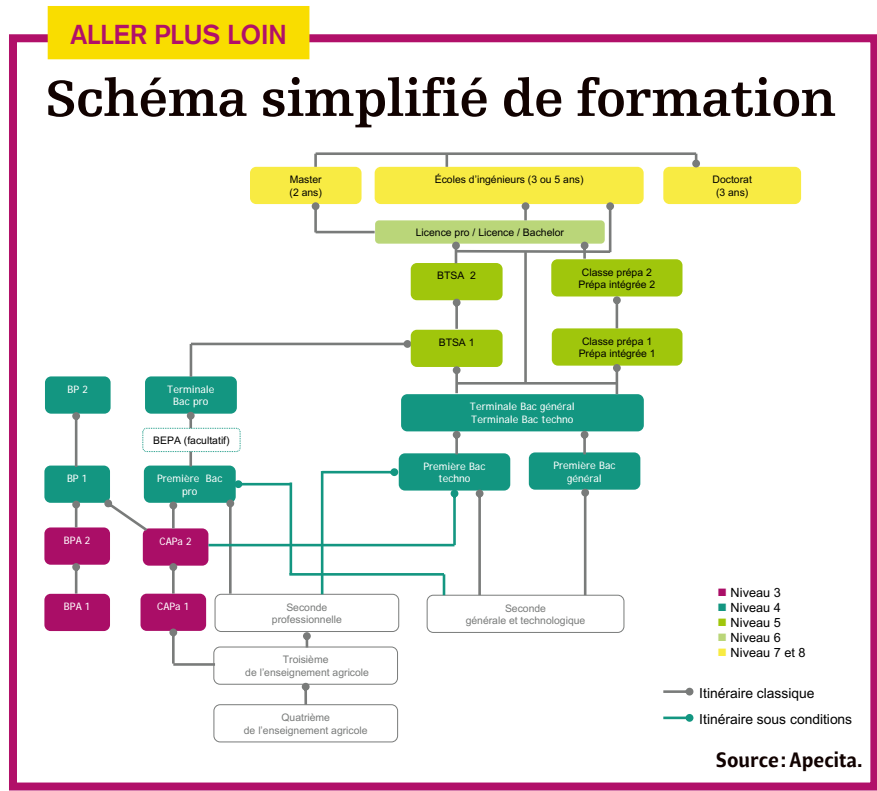
cultures, les titulaires d'un BTSA production horticole sont souvent recherchés.

On notera que, pour le Bac pro comme pour le BTSA, la notion de « production horticole » englobe le maraîchage, l'arboriculture fruitière, la floriculture, la pépinière... Les personnes souhaitant se spécialiser dans l'horticulture ornementale pourront notamment le faire à travers les stages qu'elles devront réaliser tout au long de leur formation.

## Des licences pro aux spécialisations multiples

Le secteur a également besoin de commerciaux formés aux spécificités de la filière. Des formations comme le Bac pro technicien conseil vente, option univers jardinerie ou le BTSA technico-commercial (univers jardins et animaux de compagnie) sont souvent appréciées des recruteurs.

On peut également souligner que le développement de l'offre de formations en licences pro et leurs spécialisations offrent une réelle « concurrence » pour les Bac + 2 sur le marché de l'emploi. Il en existe de nombreuses dans



les domaines de la production, de la gestion, de la logistique ou encore de la commercialisation. On peut aussi citer le BUT génie biologique, parcours agronomie. Pour les postes dans la recherche ou d'encadrement, les ingénieurs ou les titulaires d'un master sont

préférés. L'unique formation spécifique d'ingénieur horticole est dispensée à l'Institut Agro Rennes-Angers. Les ingénieurs qui y sont formés sont appelés à occuper une grande diversité de fonctions; direction, qualité, commercialisation, distribution en entreprises, conseil, expérimentation, recherche, enseignement...

Enfin, il ne faut pas omettre toutes les formations qualifiantes permettant d'acquérir de nouvelles compétences et de faciliter l'accès à l'emploi.

Précisons que tous les diplômes du ministère de l'Agriculture sont accessibles par plusieurs voies: scolaire, apprentissage, formation continue ou professionnelle et validation des acquis de l'expérience (VAE). Il ne faut pas hésiter à se renseigner sur [www.agrorientation.com](http://www.agrorientation.com) ou directement auprès des établissements.

ANNE-CLAIRE LEFLOCH,  
CHARGÉE DE MISSION À L'APECITA

## ZOOM

### Quelles formations pour devenir fleuriste ?

Le métier de fleuriste permet d'allier passion, rigueur et esthétique. Le fleuriste peut exercer dans une boutique, en libre-service dans une grande surface, sur les marchés ou dans une pépinière. Si vous vous intéressez à ce métier, sachez qu'il existe de nombreuses formations :

- CAP fleuriste
- BP fleuriste
- Brevet de maîtrise fleuriste
- Certificat de formation au métier de fleuriste
- CQP assistant fleuriste

**Plus d'informations sur [www.agrorientation.com](http://www.agrorientation.com)**

CQP : Certificat de qualification professionnelle

## ZOOM SUR DEUX ÉTABLISSEMENTS

# Institut Agro Rennes-Angers : de futurs ingénieurs **À TOUS LES POSTES**

Le campus angevin de l'Institut Agro Rennes-Angers propose le diplôme d'ingénieur horticulture par la voie scolaire ou celle de l'apprentissage. Ce titre ouvre des portes dans toutes les fonctions du secteur horticole, en culture ornementale ou vivrière.

**A**u sein de l'Institut Agro Rennes-Angers, la spécialité horticulture est enseignée sur le campus angevin par la voie scolaire et par celle de l'apprentissage. Par la voie scolaire, le cursus se réalise en cinq ans après un Bac, quatre ans après un diplôme de niveau Bac + 2 (licence 2) ou trois ans après une prépa. Durant les trois premières années du cursus (L1 jusqu'à L3), tous les étudiants ingénieurs du campus suivent en commun les enseignements en sciences de l'ingénieur et les cours pratiques axés sur le végétal. Puis, en master 1 (M1), ils se spécialisent en horticulture ou paysage.

Dans la filière horticole, ils étudient, entre autres, les systèmes de culture, la génétique, la maîtrise des intrants et des rejets et le traitement des données. Cette année de M1 est marquée par un projet d'ingénierie de deux mois et demi et par un stage de douze semaines. « *Nous les encourageons à travailler dans un institut de recherche ou d'expérimentation (Inrae, CTIFL, Arexhor...) afin d'asseoir une démarche scientifique rigoureuse* », indique François Boulanger, responsable professionnalisation des formations à l'Institut Agro Rennes-Angers.

Avant de partir six mois en stage de fin d'études, les futurs ingé-



Travaux pratiques au campus angevin de l'Institut Agro Rennes-Angers.

niers horticulture en M2 choisissent leur spécialisation. « *Auparavant, nous segmentions l'horticulture ornementale et l'horticulture vivrière, mais l'évolution des métiers a fait que la dichotomie entre les deux n'était plus forcément judicieuse. Nous avons donc refusionné les spécialisations* », explique-t-il.

### Transition énergétique

Dans la spécialisation ingénierie des productions et des produits de l'horticulture (I2PH), les enseignements tournent plus particulièrement autour de l'innovation et de la qualité de production d'un végétal, de la conception et du pilotage d'un système horticole ainsi que des techniques de commercialisation. « *De plus en plus, nous*

*intégrons également le côté transition énergétique et climatique : comment produire des cultures avec moins d'intrants et moins d'énergie tout en maintenant la qualité* », souligne-t-il.

S'agissant des apprentis, ils intègrent l'école en début de L3. Dix places leur sont réservées dès le M1 dans la spécialité horticulture. Diplômés de la voie scolaire ou de l'apprentissage, le taux d'insertion des ingénieurs horticulture est élevé. En 2019 et 2020, 100 % avaient trouvé un travail moins d'un an après l'obtention de leur diplôme, à des postes en R&D (32 %), production horticole (21 %), enseignement et formation (15 %), conseil (12 %), commerce, marketing et autres fonctions supports (20 %).

CAROLINE EVEN

## ZOOM SUR DEUX ÉTABLISSEMENTS

# Lycée d'Hyères : les futurs techniciens DU SECTEUR HORTICOLE

Dans le Var, le lycée d'Hyères forme chaque année jusqu'à seize élèves dans son BTSA production horticole. L'enseignement pratique s'appuie notamment sur des visites d'entreprises, le support pédagogique que constitue l'exploitation agricole, et des stages en entreprise.

**A** la rentrée 2022, le lycée d'Hyères, qui fait partie d'Agricampus Var, proposera pour la dernière fois le BTSA production horticole. Au niveau national, cette spécialité est en effet en cours de rénovation par le ministère de l'Agriculture. Elle s'appellera, à compter de la rentrée 2023, « Métiers du végétal : alimentation, ornement et environnement ».

Si l'intitulé, la manière d'évaluer les élèves et des modules vont évoluer avec la réforme, le recrutement des candidats à ce BTSA ne changera pas. Le lycée d'Hyères offre chaque année seize places à des diplômés de bacs généraux, professionnels et technologiques. Les cours proposés reposent notamment sur des notions de biologie, de chimie et de physique. « Nous allons parler d'hygrométrie, de transfert de chaleur, de lumière... », annonce Isabelle Forest, professeure d'horticulture au sein du lycée d'Hyères.

### Visites en entreprise

À côté des enseignements scientifiques et techniques théoriques, le volet pratique est abordé par l'intermédiaire de l'exploitation agricole du lycée. « Il y a une pépinière hors-sol et pleine terre, mais l'exploitation s'oriente dorénavant plus sur le maraîchage et



Travaux de bouturage en serre par les élèves en BTSA production horticole du lycée d'Hyères.

*l'agroforesterie. De la vigne, des figuiers, des kiwis et de la glycine ont été plantés récemment. Le maraîchage diversifié est conduit en agriculture biologique sous serre et en plein air »,* raconte-t-elle.

De nombreuses visites en entreprises sont également planifiées. « Nous essayons de présenter aux étudiants une large diversité d'innovations dans les différents secteurs de production horticole. Certaines entreprises se spécialisent dans des productions de niche. D'autres font de la création variétale ou mettent en place des labels de qualité », indique Isabelle Forest. Au cours des deux ans, les élèves réalisent par ailleurs douze semaines de stages en entreprise. À la fin du cursus, quelques-uns

poursuivent leurs études (licence professionnelle, école d'ingénieurs...). Les autres s'insèrent sur le marché du travail, chez des maraîchers, des grossistes sur le marché des fleurs ou encore des producteurs horticoles. « Ils commencent souvent à des postes d'ouvriers. Ils s'occupent de la récolte, de la taille, de la mise en place des auxiliaires de cultures... Puis, rapidement, ils sont amenés à pouvoir prendre des responsabilités. Certains étudiants aussi s'installent », évoque-t-elle. Outre la production, le BTSA production horticole offre également des débouchés dans le commerce, le conseil et l'expérimentation à des postes de techniciens.

CAROLINE EVEN

## PARCOURS

# Marc-Henri Doyon : « Le job du pépiniériste ? TROUVER LA BONNE NOUVEAUTÉ »

Après avoir occupé plusieurs postes de direction dans le secteur de l'horticulture ornementale, Marc-Henri Doyon est devenu cogérant d'une pépinière. Une consécration pour ce passionné de plantes.

### Quel est votre parcours universitaire et professionnel ?

**Marc-Henri Doyon :** De 2000 à 2005, j'ai effectué ma formation à l'Institut national d'horticulture [Institut Agro Rennes-Angers depuis 2022, NDLR]. Elle a été suivie d'un stage de fin d'études aux pépinières Jean Rey dans le Var, puis par un job de saisonnier. Au bout d'un an et demi, je suis devenu adjoint du directeur des sites du Vaucluse. D'avril 2008 à novembre 2021, j'ai occupé le poste de directeur des Pépinières Végétal 85 à La Chaize-le-Vicomte. Et depuis le 1<sup>er</sup> juillet, je suis cogérant des pépinières Ripaud en Vendée.

### Pourquoi avoir choisi cette profession ?

**M.-H. D. :** Depuis que je suis gamin, je suis passionné de plantes. Et le cursus d'ingénieur nous incite à aller découvrir ce qui se fait ailleurs dans le monde : Pays-Bas, Allemagne, Canada... Ces voyages m'ont apporté un réseau, c'est ce qui nous permet de réussir aujourd'hui car on ne peut pas tout savoir : ne pas savoir, ce n'est pas grave, en revanche il faut savoir à qui demander.

### À quoi ressemble une journée type dans votre poste actuel ?

**M.-H. D. :** Nous allons nous dire :



MARC-HENRI DOYON

il faut tailler ça, il faut commander ça, comment nous pouvons économiser du temps pour la production, pour gérer les problèmes de personnel, pour trouver de nouveaux clients, des nouveaux produits, quels sont les investissements de demain, le côté réglementaire... Ma passion est de trouver les plantes que les autres n'ont pas, et qui vont répondre aux attentes des marchés. Il faut réfléchir aux produits, aux plantes qui vont répondre aux problématiques zéro entretien, résistance à la sécheresse, décoratif toute l'année, éventuel-

lement support de biodiversité, nourricière. La chance que nous avons est que le monde du végétal est un peu infini. Faire une nouvelle plante, c'est bien, mais qu'elle se vende, c'est mieux !

### Quel est selon vous l'attrait principal de ce métier, notamment dans votre région ?

**M.-H. D. :** C'est un métier qui a du sens. Il faut dire les choses : demain sera vert ou ne sera pas, et les plantes vont sauver le monde ! Le métier de pépiniériste c'est permettre de mettre du végétal partout et de rendre la planète plus vivable.

### Quels conseils prodigueriez-vous aux jeunes qui souhaiteraient suivre cette filière ?

**M.-H. D. :** Il faut foncer. La plante, nous en aurons toujours besoin, et cela me procure plus de plaisir de voir pousser une plante que de faire un pare-chocs de voiture ou des algorithmes. Le job du pépiniériste n'est pas de trouver mordicus des nouveautés, mais la bonne nouveauté. Car nous avons l'embarras du choix. Il faut bien comprendre quelle est l'attente de nos marchés et se dire : « En face de chaque marché, il faut mettre le truc qui va bien. »

PROPOS RECUEILLIS  
PAR PIERRE MOYON

## ENTREPRISES

# Atlantic Vert : une enseigne TRÈS COOPÉRATIVE

Depuis plus de vingt ans, Atlantic Vert et ses 32 salariés sont au service des particuliers et des professionnels de la jardinerie, en Pays de la Loire et en Bretagne.

**A**tlantic Vert a été créée en 2001. Cette enseigne de jardinerie compte aujourd'hui huit magasins dans l'ouest de la France : quatre en Loire-Atlantique, un en Vendée, un dans le Maine-et-Loire, un en Ille-et-Vilaine et un autre dans le Morbihan. Elle appartient au groupe MN, tout comme le groupement d'intérêt économique Atlantic Appro et la coopérative d'approvisionnement des maraîchers nantais (CAMN).

## Des profils BTA ou BTS recherchés

CAMN et Atlantic Vert gèrent ensemble les achats par le biais du GIE Atlantic Appro qui approvisionne des maraîchers, arboriculteurs, horticulteurs, viticulteurs, et pépiniéristes. Dominique Calais, chargé de mission au sein de la CAMN, précise que « *les articles vendus aux particuliers et aux professionnels sont les mêmes au sein de la coopérative et dans tous les Atlantic Vert* ».

Au sein d'Atlantic Vert, les métiers liés à l'horticulture ornementale sont bien sûr occupés par des spécialistes de la filière.

Quant aux compétences principales recherchées chez celles et ceux qui souhaiteraient l'intégrer, Dominique Calais admet qu'elles sont « *principalement axées sur le savoir-être* », même s'il ajoute que « *les dernières embauches d'assistantes commerciales ou d'assistants commerciaux sont souvent de formation agricole* ». Les diplômés les plus recherchés concernent les profils BTA ou BTS. Le chargé de mission rappelle également qu'Atlantic Vert essaie « *de varier les expériences en faisant rentrer des gens qui ont des compétences différentes de ceux qui sont déjà dans l'entreprise. Nous n'avons donc pas qu'un seul profil. Il faut aussi avoir l'esprit coopérative au service des adhérents, un esprit d'entreprise important car beaucoup de décisions collectives sont prises en interne. Nous recherchons des gens qui aiment travailler en collectif, car à plusieurs nous sommes plus malins et plus persévérants* ».

## Une culture d'entreprise

Atlantic Vert compte 32 salariés : les postes se répartissent

entre conseillers-vendeurs, vendeurs, et animateurs en magasins. L'enseigne, qui forme aussi les apprentis en interne par le biais d'un contrat d'apprentissage, en recherche entre quatre et huit par an pour l'ensemble de ses magasins. Priorité est même donnée à ces profils, avec « *un turnover actuellement faible* », ajoute Dominique Calais. Une méthode qui a fait ses preuves pour compléter les équipes ou les renouveler et continuer ainsi à présenter aux clients des produits aussi variés que les fertilisants, les produits de protection des plantes, les plastiques, et autres serres et tunnels. Pour résumer ces compétences, Dominique Calais parle de « *capitalisation d'un savoir-faire pour répondre aux adhérents au mieux* ». En matière de besoins tout autant que sur les nouveautés, forcément nombreuses au sein de ce monde végétal qui paraît infini. Sans oublier d'entretenir aussi « *des relations durables avec une majorité de fournisseurs français et de qualité* ».



Hervé Valette, devenu directeur général délégué CAMN jusqu'à son départ en retraite cet automne (à gauche), sert la main de Claude Bizieux, nouveau directeur général depuis avril 2022, sous les yeux de Charles Vinet, président de la coopérative (au centre), et de Joël Godet, promu directeur approvisionnement.

## ENTREPRISES

# Meilland Richardier : AU NOM DE LA ROSE

Le rosiériste Meilland Richardier compte 3000 références à son catalogue et recherche des variétés qui s'entretiennent avec moins d'intrants. Il sensibilise ses salariés à la protection biologique intégrée.

**M**eilland Richardier aurait éclo en 1867. Près de 160 ans après, l'entreprise produit entre 250 et 300 variétés de roses par an et compte 3000 références au catalogue de son site. « *Aussi bien de la vivace que de l'arbuste* », ajoute Marielle Bousquet, responsable de production au sein de l'entreprise depuis un an. Après y être entrée en 1987, elle a vécu de près l'évolution du regard de la société sur l'environnement en général et sur les plantes en particulier. « *Un tournant pris, selon elle, en 2004,*

*avec les EPI, l'instauration des délais de réentrée dans les parcelles et dans les serres* », et l'interdiction de tous les produits non homologués. L'entreprise a été obligée d'interrompre la production plein champ à cause de son coût et a dû « *faire produire à l'extérieur et se concentrer sur tout ce qui était produits en pot* ». Aujourd'hui encore, l'entité iséroise prend très au sérieux ces thématiques sociétales. Début juin, elle a même engagé une ingénieure agro à mi-temps pour accompagner Marielle Bousquet dans cette tâche. Les deux sont d'ailleurs les seules à être diplômées en horticulture dans l'équipe de production de rosiers en pot.

### Formés sur le terrain

Une situation que la responsable de production lie directement aux spécificités de la profession. « *C'est un métier très physique, tout le travail s'effectue manuellement : les gens désherbent, pincent, taillent... De plus, c'est éprouvant au niveau climatique : très chaud l'été, très froid l'hiver. J'ai des ouvriers horticoles, beaucoup de saisonniers, mais ils ont été formés sur le terrain, au fur et à mesure. Actuellement, il y a huit permanents, et jusqu'à 25 saison-*

*niers selon les périodes de l'année.* » Pour Meilland Richardier, qui produit ses boutures mais fait produire les rosiers greffés chez ses sous-traitants, un point est devenu fondamental : la sensibilisation à la protection biologique intégrée (PBI). Au près de ses clients, mais surtout au près de ses employés. L'apprentissage du personnel passe d'abord par le b.a.-ba : qu'est-ce qu'une plante ? Qu'est-ce qu'une mauvaise herbe ? Comment faut-il tailler le rosier ? Vient ensuite la partie détaillée pour attirer l'attention sur « *tout ce qui pourrait être nocif pour la plante, tout ce qui est ravageurs, reconnaître un puceron, une attaque d'acariens, de mildiou...* », en n'oubliant pas non plus « *qu'un pot qui n'a pas de goutteur, c'est un pot qui meurt* ». Autre aspect primordial du métier selon Marielle Bousquet : le collectif. « *Il faut savoir travailler en équipe, c'est essentiel. Pour arriver à supporter les conditions de travail qui sont compliquées, il faut avoir une bonne capacité de résilience. Voilà pourquoi nous essayons de maintenir une certaine ambiance au travail qui fait que les gens ont au moins ce côté positif.* »



Marielle Bousquet, responsable de production chez Meilland Richardier.



Production de rosiers en pot issus de boutures, dans les serres de Meilland Richardier.

PIERRE MOYON

## INSTITUT TECHNIQUE

# R&D : l'Astredhor prépare L'HORTICULTURE DE DEMAIN

Labellisé par le ministère de l'Agriculture, Astredhor est l'un des 18 instituts techniques agricoles présents dans l'Hexagone. Au sein de la structure, la partie R&D travaille sur les plantes du futur.

**L**es deux objectifs principaux d'Astredhor sont de mener des recherches pour les professionnels et de fournir un accompagnement et une expertise aux entreprises. Un véritable défi quotidien au regard des chiffres avancés par la structure métropolitaine : 175 000 emplois et 52 000 entreprises sont directement liés à l'horticulture, à la fleuristerie et au paysage, et le chiffre d'affaires de la filière atteint 15 milliards d'euros. Qualifié par l'État depuis 2008, l'institut technique horticole est doté d'un budget de sept millions d'euros, et compte 80 personnes, dont les deux tiers se consacrent à la recherche. Pour l'horticulture ornementale, il s'agit plus précisément de recherche appliquée. « *Nous avons forcément des activités sur*

*la protection des cultures* », précise Fabien Robert, directeur recherche et innovation. « *Nous travaillons sur du matériel vivant, la plante, qui rencontre un certain nombre de problématiques sanitaires et de solutions, beaucoup sur l'aspect du biocontrôle avec un objectif de réduction d'utilisation des pesticides.* »

### L'énergie, un volet (devenu) essentiel

L'autre activité principale de l'institut consiste à améliorer les pratiques agronomiques. « *Dans le domaine horticole, les plantes sont dans une serre, dans lesquelles il y a forcément une consommation d'énergie*, explique Fabien Robert. *Nous essayons d'avoir des itinéraires de productions parmi les plus vertueux. Après, c'est de l'adaptation, de l'innovation, sur des techniques de croissance des plantes, limiter les déchets plastiques, travailler des solutions de croissance des substrats, d'engrais les moins polluants possible et plus performants aussi. Sans oublier la lumière, et le type d'éclairage idoine pour faire pousser les plantes quand elles en ont besoin* », notamment la technologie led qui, selon Fabien Robert, « *est en train de révolutionner l'éclairage agricole.* »



Fabien Robert est directeur recherche et innovation au sein de l'Astredhor.

Une innovation qui, pour être observée, jugée, et développée, demande des compétences particulières, notamment au sein de la partie R&D d'Astredhor, en fonction des thématiques abordées. Pour le directeur recherche et innovation de l'institut technique, certaines personnes vont mieux correspondre à la protection des cultures, « *d'autres le seront pour l'agronomie, la physiologie des plantes, d'autres plus sur l'aspect mécanisation, robotisation, automatisation* ». Des qualités essentielles, surtout pour l'horticulture ornementale, « *avec sa diversité génétique à portée de main. Nous avons tout le règne végétal à notre disposition* », conclut Fabien Robert.

PIERRE MOYON



L'Astredhor compte 80 personnes, dont les deux tiers se consacrent à la recherche.



**APECITA**

## Des services et des conseils **AUX CANDIDATS ET AUX RECRUTEURS**

JULIEN EICHINGER/ADOBE STOCK

L'objectif principal de l'Apecita est de favoriser la rencontre entre des employeurs et des personnes à la recherche d'un emploi. À cette fin, l'association accompagne d'une part les entreprises dans leur recrutement, et d'autre part, elle conseille et oriente les candidats. Gros plan sur les services proposés.

**E**ntre autres services, l'Apecita propose aux employeurs un accompagnement à la carte, qui varie en fonction des besoins de l'entreprise et des spécificités de chaque délégation. Cette prestation à la carte comprend tout d'abord la définition des postes à pourvoir : les conseillers de l'Apecita collectent les besoins de l'entreprise, le contexte

et le périmètre des postes, et les missions confiées aux futurs collaborateurs... Ces informations sont recueillies soit lors d'un premier contact téléphonique, soit, le plus souvent, lors d'un entretien physique avec l'employeur. « Cette étape est primordiale pour poser les bases d'un accompagnement réussi, et, dans certains cas, nous pouvons aider l'entreprise à définir plus clairement ses be-

soins grâce à nos questionnaires tels que "Talent" ou "Priorités du poste" », confie Gaëlle Mas, chargée de communication à l'Apecita.

### **Accompagnement et service à la carte pour les recruteurs**

Ce service à la carte contient la diffusion des offres d'emploi sur les supports les plus adaptés, dont les deux sites Internet

de l'Apecita, [www.apecita.com](http://www.apecita.com) et [www.jobagroalimentaire.com](http://www.jobagroalimentaire.com) (un site complémentaire spécialement développé pour répondre aux attentes des entreprises du secteur agroalimentaire). Ce service comprend également le sourcing. En complément de la diffusion d'annonces, l'Apecita recherche directement, surtout pour les postes difficiles à pourvoir, des candidats dans ses fichiers, ses contacts, son réseau... L'accompagnement propose aussi une sélection et un tri des candidatures reçues. Les conseillers de l'Apecita étudient chaque demande et présentent à l'entreprise les candidats réunissant les compétences, les qualités et les motivations répondant le plus à ses besoins.

Ce service d'accompagnement à la carte contient la pré-qualification. Un premier contact, souvent téléphonique, permet à l'Apecita de vérifier certains points précis avant une analyse plus approfondie de la candidature. Enfin, elle participe aux entretiens de recrutement. « *Nous mettons en œuvre des processus "sur mesure" de recrutement et d'évaluation des compétences, avec, par exemple des mises en situation représentatives des missions principales des postes à pourvoir. Nous pouvons aussi nous appuyer sur des tests de personnalité : "Talent", "Sosie"... Enfin, nous aidons les entreprises dans leur gestion d'équipe, notamment une fois la nouvelle recrue intégrée* », explique Gaëlle Mas.

## **Candidats : des offres d'emploi et un accompagnement**

Outre l'accompagnement des entreprises dans leur recrutement, les équipes de l'Apecita

## **Les candidats inscrits à l'Apecita ont accès à l'ensemble des offres d'emploi, notamment dans le secteur de l'horticulture ornementale.**

conseillent et orientent les personnes à la recherche d'un emploi ou d'une évolution professionnelle. Les candidats peuvent s'inscrire gratuitement sur le site Internet [apecita.com](http://apecita.com), ce qui leur permet d'avoir accès à l'ensemble des offres d'emploi dans les secteurs de l'agriculture, de l'horticulture, de la viticulture, des espaces verts, de l'agroalimentaire, du machinisme, du développement local et de l'environnement. Cette démarche leur permet aussi d'être inscrits dans la base de données, et donc de pouvoir être sélectionnés lors des recherches réalisées pour les employeurs, mais aussi de recevoir toutes les semaines les offres d'emploi qui leur correspondent.

## **Bilan professionnel et bilan de compétences**

S'il le souhaite, le candidat peut être accompagné dans sa recherche d'une activité ou d'une évolution professionnelle. Il peut choisir un atelier collectif sur les techniques et les outils de recherche d'emploi (CV, lettre de motivation, réseaux sociaux, simulations d'entretien...) ou un rendez-vous individuel avec un conseiller. « *Si le candidat a déjà un projet professionnel défini, nous pouvons lui proposer de le rencontrer pour lui présenter les offres d'emploi qui pourraient lui correspondre, le marché, les formations...* », explique Gaëlle Mas. Lorsque le candidat n'a pas en-

core défini son projet professionnel, l'Apecita peut lui suggérer un accompagnement plus long : le bilan professionnel. « *Cette analyse a pour objectif une montée des compétences, dans la perspective d'une évolution professionnelle. La démarche consiste à définir les compétences, les centres d'intérêt et les motivations de la personne, à observer les opportunités de marché et à élaborer les outils pour sa recherche d'emploi. Elle repart ainsi avec un plan d'action. Cet accompagnement dure dix heures minimum* », souligne Gaëlle Mas. L'Apecita peut également proposer des entretiens diagnostic sur les compétences, les motivations, les centres d'intérêt ou la personnalité du candidat. Les postulants seront alors amenés à passer des tests « Sosie » ou de graphologie pour cerner la personnalité, « Motiva » pour comprendre la motivation et « IRMR » pour cibler les centres d'intérêt... Outils de référence, ces tests permettent de dresser le profil d'un candidat et ainsi de vérifier l'adéquation entre ses attentes, sa personnalité et les caractéristiques du poste ainsi que l'environnement professionnel. Les conseillers de l'Apecita peuvent également proposer un bilan de compétences. L'Apecita est en effet certifiée Qualiopi, ce qui permet de financer cet accompagnement d'une vingtaine d'heures en moyenne, par Vivéa ou au travers du compte personnel de formation.

## TÉMOIGNAGE D'UN RECRUTEUR

# Javoy Plantes : « Nous maîtrisons TOUTE LA CHAÎNE DE PRODUCTION »

Spécialiste des plantes grimpantes, Javoy Plantes cultive environ 500 variétés dans sa pépinière située près d'Orléans. L'entreprise, en pleine croissance, recrute sans cesse de nouveaux salariés.

**L**es pépinières Javoy, créées en 1984 à Saint-Cyr-en-Val, juste à côté d'Orléans (Loiret), sont spécialisées dans la production de plantes grimpantes. Leur offre se compose de clématites (leur spécialité avec une collection nationale), de bignonnes, de glycines, de jasmins, de vignes vierges, mais aussi de kiwis ou encore de mûriers. « *Nous maîtrisons toute la chaîne de production, depuis les jeunes plants jusqu'aux produits finis. Nous bouturons, greffons et élevons environ 500 variétés* », présente Marie-Laure Rauline, cogérante de l'entreprise familiale avec son frère.

La société emploie aujourd'hui 20 salariés permanents et jusqu'à 35 saisonniers en été pour les travaux d'accolage et de tuteurage des

plants. En production, le travail se décline selon quatre grandes activités : la mise en production des cultures en plein champ (repiquage...), le rempotage (préparation des plants, de l'arrosage...), le suivi des cultures (irrigation, traitements phytosanitaires...) et la multiplication.

### Un savoir-faire

En préparation de commandes, des travailleurs temporaires épaulent les permanents. Dans les bureaux se côtoient enfin le reste des employés : en charge de l'administratif, de la gestion des stocks, de la communication, du marketing et du développement des ventes.

Javoy Plantes commercialise ses produits à l'export et sur le marché national, essentiellement auprès de jardinerie et de paysa-

gistes. L'entreprise met en avant ses labels (Plante bleue, agriculture biologique...) mais surtout son savoir-faire. « *Nous laissons les plantes pousser à l'extérieur, où elles sont soumises aux aléas climatiques. Nous ne forçons pas les cultures. Nous cherchons l'excellence en matière de qualité* », souligne-t-elle. Grâce à son expertise, l'entreprise conseille également ses clients sur les différentes espèces et variétés de plantes grimpantes. « *Ce sont des plantes d'usage : elles servent à faire de l'ombre, à cacher... Elles sont adaptées au réchauffement climatique, aux milieux urbains* », aborde-t-elle.

Avec la croissance de son chiffre d'affaires, les pépinières Javoy recrutent régulièrement de nouveaux salariés. « *Nous avons trois offres en cours avec l'Apecita, avec des niveaux de qualifications de type chef de culture et chef de secteur. Ces profils restent difficiles à trouver en raison notamment de notre zone géographique* », estime Marie-Laure Rauline, qui invite les candidats motivés à postuler : « *Nous sommes une entreprise de passionnés. Il faut se donner la chance de découvrir ce lieu. Comme nous sommes en pleine croissance, des opportunités se dessinent tout le temps. Le champ des possibles est large!* »

CAROLINE EVEN



JAVOY PLANTES

Javoy Plantes compte  
8 hectares de pépinières.

# CONTACTEZ L'APECITA DANS VOTRE RÉGION

## AUVERGNE - RHÔNE-ALPES

### • Site Auvergne

Cité régionale de l'Agriculture  
9 allée Pierre-de-Fermat  
63170 **AUBIÈRE**  
Tél. 04 73 28 77 05  
clermont@apecita.com

### • Site Rhône-Alpes

23 rue Jean-Baldassini  
69364 **LYON** Cedex 7  
Tél. 04 72 76 13 00  
lyon@apecita.com

## BOURGOGNE - FRANCHE-COMTÉ

Centre d'affaires de la Noue  
8 chemin de la Noue  
21600 **LONGVIC**  
Tél. 03 80 52 93 52  
dijon@apecita.com

## BRETAGNE

ZAC Atalante-Champeaux  
Rue Maurice-Le-Lannou  
CS 14226  
35042 **RENNES** Cedex  
Tél. 02 23 48 25 60  
rennes@apecita.com

## CENTRE-VAL DE LOIRE

Cité de l'Agriculture  
13 avenue des Droits-de-l'Homme  
45921 **ORLÉANS** Cedex 9  
Tél. 02 38 71 91 15  
orleans@apecita.com

## ÎLE-DE-FRANCE & DOM-TOM

1 rue Cardinal-Mercier  
75009 **PARIS**  
Tél. 01 71 93 56 90  
paris@apecita.com

## PROVENCE-ALPES-CÔTE D'AZUR & CORSE

TSA 68424  
97 Chemin des Meinajariès  
84912 **AVIGNON** Cedex 9  
Tél. 04 90 84 06 00  
avignon@apecita.com

## GRAND EST

### • Site Alsace

11 rue Jean-Mermoz  
68127 **SAINTE-CROIX-EN-PLAINE**  
Tél. 03 89 22 24 87  
colmar@apecita.com

### • Site Champagne-Ardenne

Maison des Agriculteurs  
2 rue Léon-Patoux CS 50001  
51664 **REIMS** Cedex 2  
Tél. 03 26 04 74 79  
reims@apecita.com

### • Site Lorraine

Espace agricole lorrain - Bât. I  
9 rue de la Vologne  
54520 **LAXOU**  
Tél. 03 83 98 74 00  
nancy@apecita.com

## HAUTS-DE-FRANCE

Cité de l'Agriculture  
56 avenue Roger-Salengro  
BP 90136  
62054 **SAINT-LAURENT-BLANGY**  
Cedex  
Tél. 03 21 60 48 68  
arras@apecita.com

## OCCITANIE

### • Site Languedoc-Roussillon

Maison des Agriculteurs - B  
Mas de Saporta  
CS 70025  
34875 **LATTES** Cedex  
Tél. 04 67 06 23 23  
montpellier@apecita.com

### • Site Midi-Pyrénées

Technoparc 6, 50 rue Jean Bart  
31670 **LABÈGE**  
Tél. 05 61 73 24 29  
toulouse@apecita.com

## NORMANDIE

Chambre régionale d'agriculture  
6 rue des Roquemonts  
CS 45346  
14053 **CAEN** Cedex 4  
Tél. 02 31 47 22 45  
caen@apecita.com

## PAYS DE LA LOIRE

### • Site Loire-Atlantique

Maison d'Agriculture  
de Loire-Atlantique  
Rue Pierre-Adolphe-Bobierre  
La Géraudière  
44939 **NANTES**  
Tél. 02 40 16 37 88  
nantes@apecita.com

### • Site Maine-et-Loire

9 rue André BROUARD  
49100 **ANGERS**  
Tél. 02 41 18 60 19

## NOUVELLE-AQUITAINE

### • Site Aquitaine

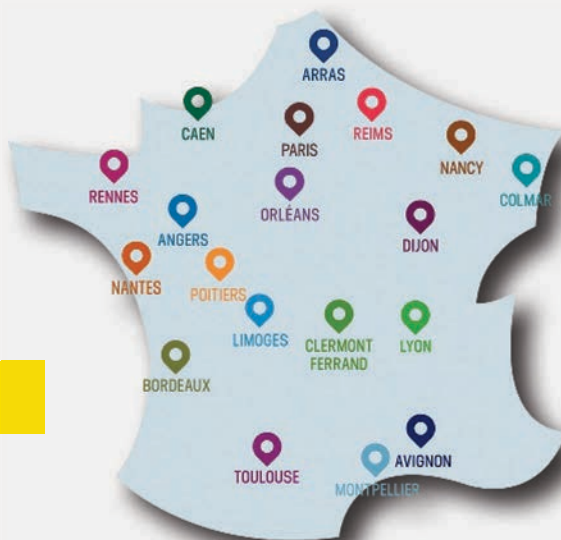
Cité mondiale - 6 parvis des Chartrons  
33075 **BORDEAUX** Cedex  
Tél. 05 57 85 40 50  
bordeaux@apecita.com

### • Site Limousin

Maison de l'Agriculture  
2 boulevard des Arcades  
87060 **LIMOGES** Cedex 2  
Tél. 05 55 79 81 11  
limoges@apecita.com

### • Site Poitou-Charentes

Agropôle - 2133 route de Chauvigny  
CS 75005  
86550 **MIGNALOUX-BEAUVOIR**  
Tél. 05 49 44 75 22  
poitiers@apecita.com



**apecita**

l'emploi agri/agro