



## UN MÉTIER À LA LOUPE

Moniteur·rice en maison  
familiale rurale p. 16



## FOCUS RH

En 2024, il va y avoir  
du sport en entreprise p. 18

25 JANVIER 2023 - N°3033 - 4 €

# TRIBUNE *verte*

L'emploi et la formation en agriculture et agroalimentaire

## DOSSIER SPÉCIAL

# Orientation : top départ!



RETROUVEZ À LA SUITE DE CE NUMÉRO  
UN CAHIER EXPERT DÉDIÉ À L'ORIENTATION.

**apecita** <sup>ans</sup>  
l'emploi agri, agro  
& environnement

Actuellement :  
**1281** OFFRES  
D'EMPLOI

à retrouver sur le site  
[www.apecita.com](http://www.apecita.com)

**Nappes phréatiques**

# LA SITUATION S'AMÉLIORE SUR UNE GRANDE PARTIE DU TERRITOIRE

Selon la dernière note diffusée par le BRGM, la recharge des nappes d'eau souterraines se poursuit, avec 69 % des points d'observation en hausse, conséquence de l'infiltration en profondeur des pluies de l'automne et du début de l'hiver. Dans l'ensemble, la situation tend à s'améliorer et s'avère plus favorable que celle observée l'année dernière, durant laquelle 72 % des niveaux étaient situés sous les normales. Seules les nappes du Languedoc, du Roussillon et de Corse conservent des niveaux plus bas qu'en fin d'année 2022.

Compte tenu des précipitations relevées sur la première décade de janvier 2024 et des prévisions jusqu'à la fin du mois, la recharge devrait se poursuivre en janvier sur une grande partie au nord du territoire. Durant les mois à venir, les tendances et l'évolution des situations dépendront

essentiellement de la pluviométrie. « En cas de précipitations insuffisantes, la vidange pourrait reprendre et l'état des nappes se dégrader rapidement sur les nappes réactives et lentement sur les nappes inertielles, souligne le BRGM. La situation devra être particulièrement surveillée sur les nappes du pourtour méditerranéen, fragilisées par un étiage sévère et l'absence d'épisodes notables de recharge. »

Sur cette zone, le retour à des niveaux au-dessus des normales d'ici la sortie d'hiver 2023-2024 sera possible en cas d'épisodes pluviométriques importants et bien répartis dans les prochains mois. « Il semble cependant difficilement envisageable de reconstituer durablement les réserves des nappes du Roussillon et d'observer des niveaux au-dessus des normales d'ici le printemps 2024 », conclut le BRGM.

## sommaire

Fait marquant p.2

Essentiel de l'actu p.3

Essentiel des filières p.4

Actu de la formation p.6

Dossier p.7

En immersion p.15

Métier à la loupe p.16

Focus RH p.18

Nos petites annonces p.20

À paraître p.31

Fiche emploi p.32



## 15 JOURS EN CHIFFRES

# 100 ans

C'est l'anniversaire que fêtent les chambres d'agriculture en 2024.

# 3 764

foyers de maladie hémorragique épizootique ont été recensés en France dans des élevages bovins en date du 18 janvier 2024.

● 9 millions d'euros  
C'est le montant des investissements réalisés par le groupe Terres du Sud en 2022-2023.

● 5,3 millions d'euros  
Ce sont les résultats financiers de la coopérative Agora sur le dernier exercice.

Pour nous contacter : Tribune Verte, 23, rue Dupont-des-Loges BP 90146 – F-57004 Metz Cedex 01 – Tél. 0387 69 89 75 – Fax 0387 69 18 14 – L'actualisation des informations est réalisée par les services de l'Apecita. Toutes les remarques ou informations nouvelles concernant ce document sont les bienvenues pour permettre d'améliorer les prochaines éditions. Elles doivent être adressées à l'Apecita, 1 rue Cardinal Mercier – 75009 Paris. Tél. : 01 44 53 20 20 – brochures@apccita.com – www.apccita.com. Rédaction : Pixel6TM (animatrice de Tribune Verte : Aude Bressolier, a.bressolier@pixel6tm.com). – Pour joindre la rédaction, faites le 0387 69 02 57. Secrétariat de rédaction : Pixel6TM. Correction-révision : Pixel6TM. Photographie : Pixel6TM (Laurent Theeten, responsable image, l.theeten@pixel6tm.com). Mise en page et photocopie : Pixel6TM – Conception éditoriale et graphique : Pixel6TM. Tél. 0387 69 18 01 – Publicité • centres de formation • : Nadia Dumari, Tél : 0357 84 02 54, Mobile : 07 81 12 82 60 – Éditeur : MÉDIA ASSOCIÉS SAS au capital de 962 786 € – 23, rue Dupont-des-Loges BP 90146 - F-57004 Metz Cedex 01 – Code APE 221E – Président GROUPE/TM Directeur de la publication : François Grandclier. ISSN : 0757-3243. Dépôt légal : à parution. Illustration de couverture : Julien Eichinger/Adobe Stock

Impression Socosprint Imprimeurs, route d'Archettes, 88000 Epinal. Origine géographique du papier : Suisse, taux de fibres recyclées : 85 %, certification des fibres utilisées : PEFC 100 %, indicateur environnemental : autrophisation 0,013 kg/t.

Ce magazine est une marque du groupe **TÉMA**



LE TRI + FACILE



BAC DE 15L



PEFC 10-31-1260

## Ministère de l'Agriculture

### 100 MILLIONS D'EUROS LEVÉS POUR L'ACHAT DE MATÉRIELS INNOVANTS

« Déployer l'innovation au cœur des exploitations » : c'est en ces termes que le ministre de l'Agriculture annonçait l'ouverture de cinq guichets d'aide financière dans le cadre du plan France 2030 pour la souveraineté de la filière fruits et légumes. La somme de 100 M€ a été levée pour favoriser l'achat de matériels innovants par les agriculteurs. Dans le détail, le premier guichet, ouvert depuis le 22 décembre, est réservé à l'achat ou à la mise en place de solutions innovantes dans le domaine des serres et abris de cultures. 30 M€ sont réservés à ce pôle de dépenses. Le deuxième guichet, ouvert depuis le 27 décembre, se consacre au financement d'innovations pour les vergers, l'agroéquipement et les plants. 30 M€ sont là encore prévus à cet effet.

Le troisième est dédié à l'achat d'outils et de matériels de pointe réservés aux maraîchers et autres professionnels de la filière fruits et légumes. Ce guichet est entré en fonction le 3 janvier 2024. Le suivant accueille depuis le 9 janvier les demandes liées à l'achat et l'installation de solutions innovantes pour l'irrigation. Un total de 10 M€ est prévu pour répondre à ces besoins. Enfin, le dernier guichet se concentrera sur l'ensemble de ces domaines d'actions, mais pour les exploitations agricoles situées dans les départements d'Outre-mer. Une enveloppe de 10 M€ est consacrée à ce service qui a ouvert pour sa part le 10 janvier.

## Énergies renouvelables

### LE PLUS GRAND MÉTHANISEUR COLLECTIF DE FRANCE ENTRE EN PRODUCTION EN MARS

La coopérative bourguignonne Dijon Céréales accentue son développement sur les énergies renouvelables avec l'entrée en production, en mars 2024, de Sécalia, à Cérilly, dans le nord de la Côte-

d'Or. « Sécalia sera le plus gros méthaniseur de France. Nous injecterons dans le réseau l'équivalent de 15 % du besoin résidentiel d'un département comme la Côte-d'Or. C'est un projet collectif, local et vertueux », explique le directeur de la coopérative, Christophe Richardot.

Le montage de ce premier projet collectif, porté par Dijon Céréales en partenariat avec le danois Nature Energy (racheté par Shell), a nécessité 5 ans de travail. Le projet regroupe aujourd'hui 149 adhérents qui fournissent le seigle fourrager et épandent les digestats. Cette première expérience réussie de méthanisation collective a conforté la coopérative dans cette voie et trois autres dispositifs sont désormais en cours avec Shell et Engie.



DIJON CÉRÉALES

## International

### ● LA CHINE POURRAIT DOUBLER SA SUPERFICIE DE MAÏS OGM

L'empire du Milieu se préparerait à doubler l'implantation du maïs OGM pour la nouvelle saison. Plusieurs sources industrielles du pays affirment que la superficie concernée serait d'environ 670 000 ha. Malgré tout, cela ne représenterait qu'1,5 % de la surface totale de maïs ensemencée par la Chine. Le Gouvernement serait prêt à exercer un contrôle très strict sur ces cultures, car la Chine sait que ses exportations pourraient être plus difficiles sur des marchés où les OGM sont souvent pointés du doigt.

## Organisations professionnelles

### ● CHRISTIAN DE BARRIN PREND LA DIRECTION GÉNÉRALE DE LA FNEDT



FNEDT

Après 18 ans passés à la Fédération nationale entrepreneurs des territoires comme directeur général, Patrice Durand a cédé sa place à Christian de Barrin. Diplômé en administration des entreprises, en commerce extérieur et en médiation, Christian de Barrin a passé plus de 25 ans dans des organisations et associations professionnelles, en France et à Bruxelles, à des postes de direction de communication, d'affaires publiques et de direction générale.



Consommation

## ● PLUS D'UN TIERS DES FRANÇAIS NE CONSOMMENT PAS DE VIN

En 2022, la part de Français consommant occasionnellement du vin a encore augmenté. Ils sont aujourd'hui 32 % à boire du vin une à trois fois par semaine. C'est ce que révèle la neuvième édition de l'enquête quinquennale FranceAgriMer sur la consommation de vin en France. Si les consommateurs réguliers tendent à disparaître, ils sont encore 18 % chez les plus de 50 ans, indiquent les analystes de FranceAgriMer. Le profil des non-consommateurs de vin semble assez varié. 27 % des plus de 50 ans ne consomment jamais de vin. Ils sont 38 % chez les 35-49 ans et presque 1 sur 2 pour les moins de 35 ans. Les jeunes se montrent de plus en plus distants vis-à-vis du vin, par goût, désintérêt ou à cause du prix. Si le vin n'a pas la cote, il en est globalement de même pour l'alcool en général. 25 % des 18-35 ans ne boivent pas de boissons alcoolisées, soit 6 points de plus qu'en 2015.

Vigne

## APPRENDRE À TAILLER VIRTUELLEMENT

Pas facile d'apprendre à tailler: il fait souvent froid, voire pluvieux. Aucun pied de vigne ne ressemble à un autre. Et une fois taillé, le cep ne va pas repousser instantanément pour offrir une seconde chance à l'apprenti qui a commis une erreur. Dans une classe ou un groupe d'apprenants, tout le monde n'est pas toujours bien placé pour voir la démonstration du formateur. La taille est pourtant une opération clé pour la conduite de la vigne, tant pour la qualité des raisins de l'année que pour la pérennité du cep.

Développé dans le cadre du programme Vinum (France 2030), la mission d'Ampelos est d'éviter ces écueils. Grâce à ce simulateur 3D réaliste, l'utilisateur va pouvoir effectuer des travaux pratiques de taille en toutes saisons, selon les principes des tailleurs Simonit et Sirch. Muni d'un casque 3D et d'une manette, il va se trouver devant un vrai cep scanné et pouvoir donner des coups de sécateur virtuel où il voudra. Le niveau de détail est assez fin pour distinguer les bourgeons, les bois morts... Pour

aider l'utilisateur, une option permet de visualiser les flux de sève comme si le cep était ouvert. Le même cep pourra être taillé de nombreuses fois si nécessaire avant d'arriver à un bon résultat.

Pendant que la personne équipée pratique, ses mouvements ainsi que son environnement virtuel sont visibles sur écran. Ce qu'elle fait peut donc être partagé avec un groupe ou une classe. Autre avantage: les membres de l'avatar apparaissent de différentes couleurs en fonction de la posture de l'utilisateur, en temps réel: vert si sa posture est correcte, orange ou rouge si elle est susceptible de provoquer des troubles musculosquelettiques. L'utilisateur peut ainsi s'autocorriger et mémoriser les bonnes postures.

Ce simulateur s'apparente à un jeu vidéo, ce qui amène un côté ludique à l'apprentissage. Au-delà de l'aspect formation, il peut être utilisé comme support de communication auprès des jeunes. Un petit plus pour l'attractivité des métiers de la viticulture.

Vigne & vin

## VIVADOUR PARTENAIRE D'UNE START-UP POUR DÉVELOPPER LE VIN SANS ALCOOL

À l'heure où certains s'essaient au Dry January, le marché du vin sans alcool connaît une alliance stratégique: le groupe coopératif Vivadour et la start-up Moderato s'allient pour proposer à toute la filière un laboratoire et un équipement industriel de désalcoolisation. Ensemble, ils ont créé le Chai Sobre, un centre de production qui mettra en place des programmes de recherche et développement pour améliorer la qualité des vins sans alcool. Il proposera à toute la filière un laboratoire et un équipement

industriel de désalcoolisation d'ici le printemps 2024, sur le site gersois de Vic-Fezensac.

Depuis plusieurs années, les deux partenaires observent « une tendance de fond qui s'oriente vers une consommation plus modérée d'alcool ». Dans le même temps, le Comité national des interprofessions des vins à appellation et IGP prévoit une baisse de la consommation de vin de l'ordre de 25 % d'ici 2035.

Le marché des vins sans alcool dans le monde devrait atteindre 5 milliards de dollars en 2032, contre 1,8 milliard en 2022.

## Agroéquipement

# QUI A IMMATRICULÉ LE PLUS DE TRACTEURS EN 2023 ?

**L'**Axema a dévoilé les chiffres des immatriculations de tracteurs pour 2023. Les premières immatriculations de tracteurs agricoles (y compris chargeurs télescopiques) progressent de 2,1 % par rapport à 2022, pour s'établir à 41 554 unités. C'est le troisième plus fort total depuis 2010, après les années 2013 (47 656 premières immatriculations cette année-là) et 2012 (42 883).

Les tracteurs standards et les chargeurs télescopiques ont affiché de belles progressions en 2023, contrairement tracteurs vignes et vergers, dont les pre-

mières immatriculations sont tombées au plus bas, précise le syndicat.

Si John Deere est toujours leader (22,6 % de parts de marché), New Holland reprend la deuxième position (15,2 %) et Fendt complète le podium (13,5 %). Les trois plus fortes progressions en 2023 vont à New Holland (+1,6 point de parts de marché), Deutz-Fahr (+0,5 point) et John Deere (+0,3 point).

La puissance moyenne des tracteurs standards continue d'augmenter pour atteindre 163,5 chevaux en 2023 (contre 161 chevaux en 2022).

## Bois & forêt

# L'EUROPE VALIDE LE RÉGIME FRANÇAIS D'AIDES À LA SYLVICULTURE

**L**a Commission européenne a validé le 4 janvier le régime cadre sur les aides au développement de la sylviculture que la France avait notifié à l'issue du premier semestre 2023. Cette validation permet de concrétiser l'accompagnement par le ministère de l'Agriculture et de la Souveraineté alimentaire, mais également par les différents opérateurs de l'État et par les collectivités locales qui décideraient de s'en servir, des acteurs de la filière forêt-bois dans leurs investissements visant à améliorer la résilience des écosystèmes forestiers, leur adaptation au changement climatique et leur potentiel d'atténuation du changement climatique, sans exclure des bénéfices économiques à long terme. Ce sont jusqu'à 450 millions d'euros d'aides qui pourront potentiellement être apportées au secteur forestier sur les six prochaines années.

Rappelons que l'ambition de la France est de planter 1 milliard d'arbres et de renouveler 10 % de la forêt d'ici à 2030. « L'approbation de ce régime par la Commission européenne constitue une excellente nouvelle nous permettant d'accompagner l'adaptation de la forêt française au changement climatique pour qu'elle continue de fournir demain les services économiques, environnementaux et sociétaux qu'elle rend aujourd'hui, dont le stockage de carbone, tout en s'inscrivant dans le cadre d'une gestion durable et multifonctionnelle de la forêt », souligne le ministre de l'Agriculture, Marc Fesneau.

TRIBUNE/ADOBE STOCK

## Commerce international

# LES EXPORTATIONS EUROPÉENNES DE BLÉ TENDRE EN RECU

Les exportations de blé tendre de l'Union européenne depuis le début de la campagne 2023-2024, en juillet, ont atteint 15,84 Mt au 7 janvier, en baisse de 11 % par rapport à l'année précédente, selon les données publiées le 9 janvier par la Commission européenne. La Roumanie a été jusqu'à présent le plus grand exportateur de blé tendre de l'Union sur la campagne 2023-2024, avec 4,07 Mt expédiées, suivie par la France avec 3,36 Mt, la Pologne avec 2,34 Mt, la Bulgarie avec 1,67 Mt et la Lituanie avec 1,49 Mt. Les exportations européennes de blé ont été freinées par la forte concurrence russe, y compris en Algérie, même si l'écart par rapport à la saison dernière s'est réduit ces dernières semaines, reflétant en partie une série d'expéditions françaises vers la Chine.

## Maïs

# LA PRODUCTION AMÉRICAINNE ATTEINT DES SOMMETS

Selon le premier rapport de l'année publié par le département américain de l'Agriculture (USDA), la récolte américaine de maïs est plus abondante que prévu précédemment, à 369,7 millions de tonnes (soit 3,7 Mt en plus), un niveau inédit.

Sur le plan mondial, le rapport américain a également révisé les niveaux de stocks de maïs à la hausse (+10 Mt), à 325,2 Mt. Au-delà de la bonne performance enregistrée par les États-Unis, c'est surtout la Chine, dont la production a augmenté de 12 Mt, à 288,8 Mt, qui explique cette situation.

En cinq ans, 218 ateliers ont été réalisés dans onze lycées professionnels agricoles partenaires, avec la participation de plus de 700 lycéens.

Enseignement agricole

## CIS : UN ACCOMPAGNEMENT POUR LUTTER contre le décrochage scolaire

**Article 1, association qui accompagne les jeunes avec un système de mentorat, agit depuis 2018 dans l'enseignement agricole à l'aide du premier Contrat à impact social (CIS) dans l'éducation. Après cinq années d'initiatives réussies auprès de lycéens et d'étudiants, le ministère de l'Agriculture, partenaire du projet, renouvelle son engagement pour trois ans.**

En 2018, l'association Article 1 démarrait le tout premier Contrat à impact social (CIS) dans l'éducation. Destiné à plus de 1000 jeunes de l'enseignement professionnel agricole en région Occitanie et dans les Hauts-de-France, le CIS a déployé un parcours d'accompagnement pré et post-Bac. Cinq ans après son lancement, le ministère de l'Agriculture et de la Souveraineté alimentaire, partenaire du projet, renouvelle pour trois ans son engagement auprès d'Article 1.

### **Pousser les jeunes à croire en leurs capacités**

Née de la fusion de deux initiatives contre les inégalités sociales chez les jeunes issus de milieux populaires, l'association Article 1 accompagne chaque année plus de 221000 jeunes grâce un système de mentorat solidaire. De septembre 2018 à juin 2023, le CIS agricole a accompagné des élèves boursiers des BTS de l'enseignement agricole (B TSA) et les élèves de l'enseignement professionnel agricole de première et de terminale.

L'objectif de l'association est double : lutter contre le décrochage scolaire et promouvoir la poursuite d'études dans la filière agricole. « Les contrats à impact social sont une opportunité pour Article 1

d'expérimenter des dispositifs innovants auprès de publics spécifiques », explique Benjamin Blavier, président exécutif de l'association. Le CIS s'est concrétisé dans l'enseignement agricole à travers deux programmes distincts.

D'abord, le programme « pré-Bac ». Il est réalisé sous forme d'ateliers en présentiel sur les codes professionnels, la connaissance de soi et la projection dans la vie après le Bac. En cinq ans, 218 ateliers ont été réalisés dans onze lycées professionnels agricoles partenaires avec la participation de plus de 700 lycéens. Le programme post-Bac, quant à lui, luttait contre le décrochage des étudiants boursiers en première et deuxième année de BTS à l'aide d'un système de mentorat et d'événements collectifs. Depuis 2018, le mentorat a accompagné 89 étudiants de BTS.

« Les lycéens qui ont bénéficié de ce dispositif se sentent plus impliqués dans leur orientation scolaire et se renseignent plus largement sur la poursuite d'études, indique Benjamin Varron, chef de projet CIS. Nous avons pu mettre l'accent sur le développement personnel des jeunes ainsi que sur leur confiance en eux. » En effet, l'autre mission du CIS était de pousser les jeunes à croire davantage en

leurs capacités pour les amener à poursuivre leurs études. En plus des ateliers et mentorats, les lycéens et étudiants avaient aussi accès à la plateforme d'aide à l'orientation inspire-orientation.org. Ils ont aussi participé à des visites de sites afin de découvrir le monde de l'entreprise.

### **« Le deuxième CIS s'annonce aussi prometteur »**

Après cinq années d'expérimentation, les membres de l'association se disent « fiers des résultats de notre premier CIS à destination des élèves de l'enseignement professionnel agricole et extrêmement heureux que le ministère de l'Agriculture nous donne les moyens de prolonger ce programme », indique Benjamin Blavier. En effet, le ministère de l'Agriculture a choisi de poursuivre le partenariat avec Article 1 pour accompagner non seulement les lycéens et les étudiants de la filière agricole, mais aussi leurs enseignants. « Notre deuxième CIS s'annonce tout aussi prometteur et challengeant, puisqu'il vise des territoires où les besoins en matière d'égalité des chances sont immenses, mais où les associations, en l'absence de moyens spécifiques, peinent à intervenir », complète le président de l'association.

— AMÉLIE DI BELLA



## DOSSIER SPÉCIAL

# Orientation : top départ !

*L'orientation, qu'elle soit scolaire ou professionnelle, peut parfois s'apparenter à la course du même nom. Mais pas de panique! Vous n'allez pas vous retrouver seul dans la nature. Vous pourrez, tout au long de ce processus, vous faire accompagner et conseiller par de nombreux acteurs qui seront, en quelque sorte, votre boussole. Dans ce dossier spécial, « Tribune Verte » vous propose un panorama rapide du paysage des formations ainsi qu'un zoom sur les outils et les ouvrages pour vous aider dans vos choix. Le calendrier détaillé de Parcoursup vous est également présenté. Enfin, vous retrouverez une liste de l'ensemble des Salons où l'Apecita, le spécialiste de l'emploi et de la formation en agriculture, agroalimentaire et environnement, sera présente.*

## Orientation

# ET SI VOTRE FUTUR PROFESSIONNEL SE TROUVAIT dans les métiers du vivant ?

**Deuxième dispositif éducatif français, l'enseignement agricole forme à tous les métiers du vivant, de la 4<sup>e</sup> au doctorat. Des formations diplômantes ou qualifiantes accessibles par différentes voies: formation initiale, en alternance, formation professionnelle en continu... Et si vous sautiez le pas ?**

Si pour beaucoup ce mois de janvier est celui des bonnes résolutions, pour d'autres, c'est aussi celui qui sonne le moment de s'intéresser de près à son

orientation. Collégiens, lycéens, étudiants, personnes en recherche d'emploi ou de reconversion: si vous optiez pour l'enseignement agricole ?

Deuxième dispositif éducatif en France après l'Éducation nationale (voir Infographie page 11), il forme à tous les métiers du vivant: métiers de la terre, de la nature, du végétal, de la forêt et du bois, dans des fonctions très variées (production, transformation, commercialisation, services...). Des métiers tournés vers l'avenir, en lien avec les grandes préoccupations de notre société: l'alimentation, l'environnement, les territoires, le développement durable, l'énergie...

Son dispositif offre un large éventail de formations diplômantes pour tout niveau, de la 4<sup>e</sup> au Bac dans l'enseignement général, technologique et professionnel, et du Bac + 2 au doctorat dans l'enseignement supérieur. Des cursus accessibles par différentes voies: formation initiale scolaire, en apprentissage et formation professionnelle continue. Il propose également une multitude de formations pointues et spécialisées, que l'on regroupe dans les formations dites « qualifiantes » qui permettent l'acquisition de nouvelles compétences: CQP, SIL, CS, MC... Si tous ces sigles ne vous disent rien, ils n'auront bientôt plus de secret pour vous grâce au cahier expert « Orientation, mode d'emploi » à

### Services

#### L'APECITA VOUS ACCOMPAGNE

En tant que spécialiste de l'emploi et du recrutement en agriculture, agroalimentaire et environnement, l'Apecita propose aux étudiants, aux personnes en recherche d'emploi et aux salariés voulant évoluer dans leur entreprise ou souhaitant changer de métier, un panel de services pour les guider dans leur orientation.

#### Le bilan de compétences et professionnel

Vous recherchez un emploi, vous souhaitez évoluer, vous reconvertir, mais... vous ne savez pas vers quoi, où, ni comment orienter vos recherches.

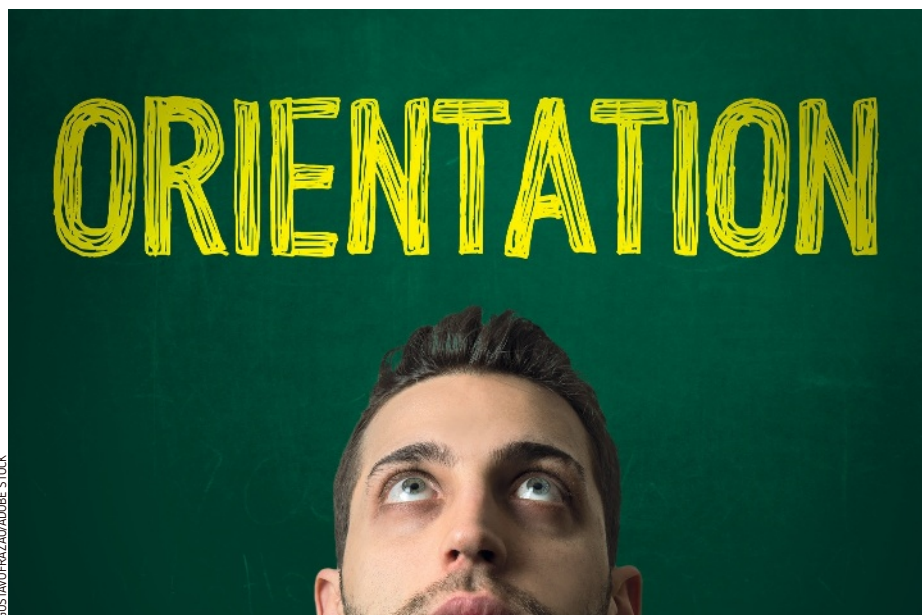
#### L'entretien conseil

- Diagnostic: Vous avez besoin de mieux vous connaître. À partir de tests et de questionnaires, l'Apecita vous aide à clarifier vos centres d'intérêt, vos motivations, à faire l'inventaire de vos compétences ou encore à identifier vos traits de personnalité.
- Orientation: Vous recherchez des informations sur une formation à suivre pour exercer un métier, sur le contenu d'une formation précise, ou encore sur ses débouchés. Vous voulez découvrir la diversité des métiers de chaque filière.

#### « Explore les filières »

Une série de webinaires présentant les métiers, les formations et l'emploi dans chaque filière.

Flashez le QR Code pour les découvrir!



GUSTAVOFRANZ/ADOBE STOCK



## Publication

### ● CAHIER EXPERT « ORIENTATION, MODE D'EMPLOI »

Avec ce numéro spécial Orientation, votre magazine *Tribune Verte* vous propose, en supplément, le cahier expert « Orientation, mode d'emploi », dans lequel l'Apecita présente toutes les clés pour faire connaître aux jeunes et aux adultes, les formations du vivant.

« Orientation, mode d'emploi », ce sont donc :

- Des réponses :  
Vous êtes en 3<sup>e</sup>, quel baccalauréat choisir ?  
Vous avez un bac, vous voulez faire des études courtes, des études longues ?  
Vous avez une formation bac +2 minimum, vous voulez poursuivre vos études ?  
Vous avez un diplôme et/ou une expérience, vous souhaitez vous spécialiser ?
- Des informations pratiques :  
Le financement de la formation, les formations éligibles au financement,  
Les dispositifs : CPA, CPF, CEP...
- Des témoignages ;  
• Les débouchés possibles par niveau de formation...

La brochure est consultable et téléchargeable sur le site internet [www.apecita.com](http://www.apecita.com)



découvrir en supplément de ce magazine (lire l'encadré ci-dessus).

### À chacun son parcours

Mais comment choisir sa formation parmi ce vaste panorama ? Avant toute chose, il est important de définir son métier idéal,

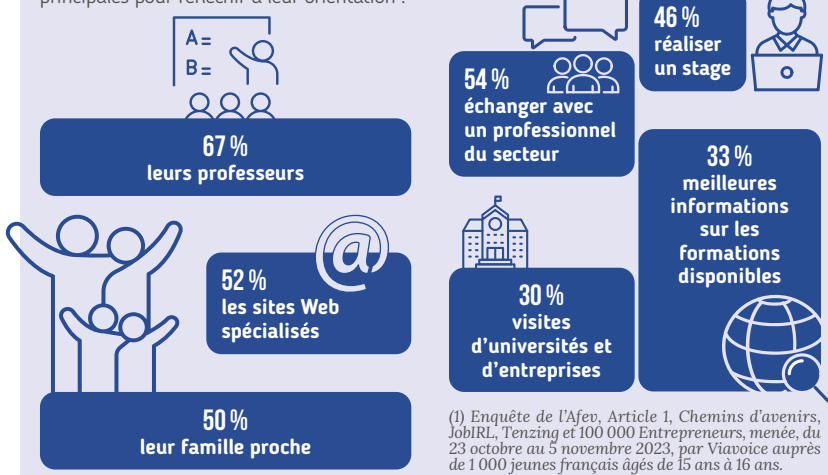
c'est-à-dire celui qui vous poussera à vous lever chaque matin avec la même envie ! Penchez-vous non seulement sur vos centres d'intérêt et vos motivations, mais aussi sur vos expériences passées, sans omettre de vous intéresser au marché de l'emploi dans le secteur visé !

Votre objectif fixé, vous pouvez désormais chercher la formation la plus adaptée, par exemple en vous renseignant auprès de professionnels qui exercent le métier visé pour connaître leurs parcours de formation et les diplômes obtenus. N'oubliez pas que les trajectoires pour y arriver peuvent être multiples et que vous devrez choisir celle qui vous convient et qui vous correspond le mieux entre les études courtes et les études longues, l'alternance, l'apprentissage... N'hésitez pas à vous rendre sur les nombreux Salons dédiés à l'orientation. Les établissements y sont présents pour présenter les formations qu'ils proposent dans différentes filières, avec des niveaux et des spécialités très variés. Vous pourrez y rencontrer des étudiants qui répondront à toutes vos questions. L'Apecita sera d'ailleurs présente sur plusieurs d'entre eux (lire pages 12 et 13). En tant que spécialiste de l'emploi et de la formation en agriculture, agroalimentaire et environnement, ses conseillers seront à même de vous faire découvrir les métiers qui recrutent. Et pour vous accompagner au mieux dans votre orientation, elle vous propose plusieurs publications qui devraient vous aider à y voir plus clair.

## Enquête

### ● LES JEUNES SOUHAITENT UN ACCÈS RENFORCÉ À L'INFORMATION

Selon une récente enquête<sup>(1)</sup> commandée par six associations spécialisées dans l'égalité des chances, les élèves s'appuient, au-delà de leurs parents, sur trois ressources principales pour réfléchir à leur orientation :



(1) Enquête de l'Afev, Article 1, Chemins d'avenir, JobIRL, Tenzing et 100 000 Entrepreneurs, menée, du 23 octobre au 5 novembre 2023, par Viavoice auprès de 1 000 jeunes français âgés de 15 ans à 16 ans.

— AUDE BRESSOLIER

ossier

## AgrOrientation

Le site des métiers et des formations de l'agriculture, l'agroalimentaire et l'environnement

Je recherche une formation

Je recherche un métier

Intitulé de formation

Localisation



## Apecita

# TROUVEZ VOTRE MÉTIER ET VOTRE FORMATION grâce à Agrorientation

Édité par l'Apecita, le site [Agrorientation.com](http://Agrorientation.com) s'adresse à toute personne intéressée ou en recherche d'une formation ou d'informations dans les secteurs de l'agriculture, l'agroalimentaire, l'environnement, l'aménagement et le paysage. Une nouvelle version du site vient de voir le jour.

Vingt ans après sa création, le site [Agrorientation.com](http://Agrorientation.com), édité par l'Apecita, reste une référence en matière de métiers et de formations dans le secteur du vivant. S'adressant aux élèves, aux étudiants et aux personnes qui souhaitent se spécialiser ou se reconverter, il est aussi une source d'informations exhaustive pour les accompagnants de l'orientation que sont les CIO, les missions locales, France Travail (ex-Pôle emploi), sans oublier les enseignants et les familles. « Notre objectif est d'apporter plus de cohérence dans ce qui reste le cœur de notre métier, à savoir les formations, les métiers et les filières de l'agriculture, de l'agroalimentaire et de l'environnement. » Cette nouvelle version propose ainsi une grande nouveauté : le détail des parcours de formation. « Nous sommes conscients que le panorama de formations dans l'enseignement agricole peut parfois être complexe à appréhender, précise Anne-Claire Lefloch. Le site détaille donc désormais les parcours existants que l'on soit en 3<sup>e</sup>, en terminale générale ou technologique ou que l'on souhaite poursuivre ses études après un Bac +2/3. » Présentés sous une forme dynamique, ces parcours sont agrémentés d'informations sur les diplômes et les éventuels concours, de témoignages, d'exemples de métiers, sans oublier les conseils de l'Apecita.

## Zoom

## AGRORIENTATION EN CHIFFRES

Le site [www.agrororientation.com](http://www.agrororientation.com) permet de trouver la formation adaptée à votre projet. Il répertorie :

- une liste de 200 métiers ;
- 1 300 formations décrites ;
- 2 100 établissements de formation.

Pour chacun de ces établissements, vous trouverez l'ensemble des coordonnées ainsi que la liste des formations et des diplômes proposés.

avancée par filière, par activité, par statut (formation initiale, apprentissage...), par modalité d'enseignement ou par niveau de sortie. Chaque formation y est présentée en détail, accompagnée de la liste des établissements qui la proposent et des métiers qu'il est possible d'exercer. La recherche par organisme de formation est également disponible. Notons également que le site permet d'effectuer des recherches par géolocalisation. Pour les personnes voulant opter pour le secteur du vivant, mais qui ne savent vers quel métier se diriger, le site peut générer une liste de métiers « idéaux » à partir d'un rapide questionnaire sur les centres d'intérêt et les spécialités visées. Vous pourrez alors découvrir en détail la description de chaque métier : les conditions d'exercices, les qualités et compétences attendues... Des offres d'emploi correspondantes permettent d'être redirigé vers le site [apecita.com](http://apecita.com). À noter que le site permet aussi de s'informer plus spécifiquement sur le marché de l'emploi dans chaque filière en s'appuyant sur les ressources de l'Apecita, comme les cahiers experts, les webinaires... ou sur les dernières actualités en matière de formation.

**Identifier un métier idéal à partir d'un questionnaire**  
Agrorientation.com offre toujours la possibilité de trouver sa formation selon son intitulé, mais aussi grâce à une recherche

### Identifier un métier idéal à partir d'un questionnaire

— AUDE BRESSOLIER

# L'ENSEIGNEMENT AGRICOLE *au cœur du vivant*

## ENSEIGNEMENT AGRICOLE **L'AVENTURE DU VIVANT** RÉVÈLE TON TALENT

L'enseignement agricole regroupe **l'enseignement technique agricole** (jusqu'au bac ou BTS) et **l'enseignement supérieur agronomique, vétérinaire et de paysage**.

Les domaines de formation sont variés :



Production agricole, forestière, aquacole et des produits de la mer



Transformation et commercialisation de ces productions



Industrie agroalimentaire et alimentation, industries liées à l'agriculture



Santé et protection animale et végétale, hygiène, qualité et sécurité de l'alimentation



Aménagement, développement, gestion et protection de l'espace rural, de la forêt, de l'eau, des milieux naturels et du paysage



Service aux personnes et aux territoires



**154 000**

ÉLÈVES  
de la 4<sup>e</sup> au BTS



**16 400**

ÉTUDIANTS & APPRENTIS  
dans les métiers d'ingénieur agronome, de vétérinaire ou de paysagiste-concepteur



**804**

ÉTABLISSEMENTS  
220 publics, 584 privés



**17**

ÉCOLES D'ENSEIGNEMENT  
SUPÉRIEUR AGRICOLE<sup>(1)</sup>

**43 000**

APPRENTIS  
du CAPa au BTS<sup>(2)</sup>



**135**

CENTRES  
DE FORMATION  
D'APPRENTIS  
99 publics, 36 privés

**450**

SITES DÉLIVRANT  
DES HEURES DE FORMATION  
PROFESSIONNELLE CONTINUE  
266 publics, 184 privés



**192**

exploitations agricoles  
dans les établissements publics

**43**

ateliers technologiques  
& centres équestres



**TAUX D'INSERTION  
PROFESSIONNELLE**

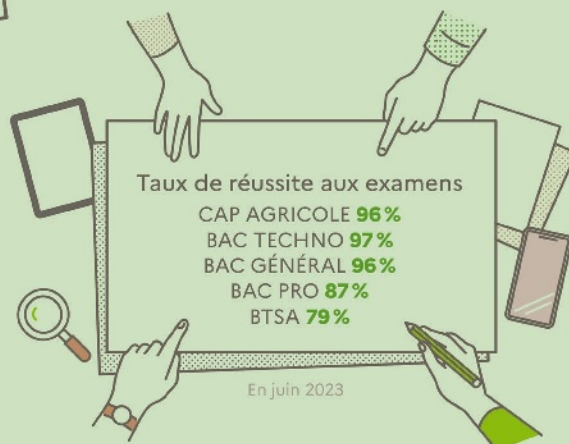
BAC PRO **87%**

BTSA **92%**

3 ans après l'obtention du diplôme

ENSEIGNEMENT  
SUPÉRIEUR LONG **94%**

en moyenne 1 an  
après l'obtention du diplôme



(1) 10 établissements publics d'enseignement supérieur agronomique, vétérinaire, de paysage et de formation des enseignants de l'enseignement agricole / 6 écoles d'ingénieurs privées sous contrat / 1 institut à vocation euroméditerranéenne. (2) dans une formation de l'enseignement agricole.

## Évènements

# ORIENTATION : L'APECITA VOUS ATTEND sur les Salons

Chaque année, l'Apecita participe à de nombreux Salons dédiés à la formation et à l'orientation. Plusieurs événements se dérouleront dans les semaines à venir. Alors, à vos agendas!

### Les conseils de l'Apecita

## COMMENT BIEN PRÉPARER SA VISITE

### Choisissez vos Salons

Si vous avez une idée assez précise du métier ou du secteur qui vous intéresse, optez pour un Salon thématique (si l'un d'entre eux est consacré à cette filière.) Sinon, choisissez plutôt un Salon généraliste.

### Planifiez votre visite

Prenez le temps de visiter les sites internet des Salons choisis. Listez les écoles susceptibles de vous intéresser et avec lesquelles vous pourrez échanger. Vous n'aurez peut-être pas le temps de toutes les découvrir, pensez donc à prioriser vos choix.

### Préparez vos questions

Les écoles présentes cherchent avant tout à recruter de nouveaux étudiants. Elles ont donc tendance à ne montrer que leurs atouts sans forcément rentrer dans le détail des formations et des débouchés. C'est donc à vous de creuser. Voici quelques exemples de questions à poser aux responsables de formation :

- Comment se déroule l'inscription à l'école ?
- Quelles sont les compétences attendues ?
- À quels types de diplômes prépare-t-elle ?
- Sont-ils reconnus par l'État ?
- Quels sont les débouchés ?
- Vers quelles entreprises ?
- Quel salaire espérer ?

N'hésitez pas, si c'est possible, à solliciter un de leurs étudiants pour en savoir plus sur la vie de l'établissement et sur la qualité des enseignements proposés.

### Grand Est

## ● SALON SUP'ALTERNANCE ET APPRENTISSAGE — STUDYRAMA

Le Salon organisé à Metz donnera l'opportunité de rencontrer de nombreux établissements publics et privés proposant des formations en alternance et en apprentissage : IUT, lycées, prépas, CFA, écoles de commerce, écoles d'ingénieurs et écoles de métiers spécialisées. Au total, près de 200 formations seront présentées. Les visiteurs pourront échanger avec des professionnels, des étudiants et des entreprises, et ainsi découvrir les secteurs, métiers et débouchés qui y sont liés. De plus, de nombreuses entreprises ont confié leur recrutement en alternance aux formations présentes sur le Salon. Chaque établissement présent pourra échanger sur les 300 postes que les entreprises proposent. Un programme de conférences, encore à définir,



sera proposé tout au long du salon.

### Les actions de l'Apecita

L'Apecita sera présente au Salon et proposera des rendez-vous conseils sur les formations et les métiers dans les filières de l'agriculture, l'agroalimentaire et l'environnement.

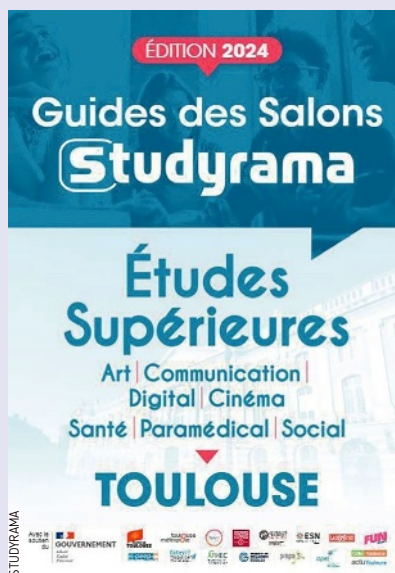
Contact : nancy@apecita.com

### En pratique

Le 27 janvier 2024  
Centre des congrès Robert-Schuman à Metz  
De 10 heures à 17 heures  
Entrée gratuite.

### Occitanie

## ● SALON STUDYRAMA DES ÉTUDES SUPÉRIEURES



À Toulouse, première ville étudiante du Sud, plus de 400 formations du Bac au Bac +5 dans tous les secteurs d'activité seront présentées. Les visiteurs pourront échanger toute la journée avec des spécialistes des études supérieures, des professeurs et des étudiants. Tous les intervenants seront de bons conseils sur les projets d'études, la gestion de Parcoursup et plus globalement la vie étudiante de la ville rose.

### Les actions de l'Apecita

L'Apecita sera présente pour échanger avec vous autour de vos projets professionnels et pour vous conseiller et vous informer sur les débouchés dans les filières de l'agriculture, de l'agroalimentaire et de l'environnement, sur les formations correspondantes et les tendances du marché de l'emploi.

Contact : toulouse@apecita.com

### En pratique

Le 3 février 2024  
De 10 heures à 17 heures  
Centre des congrès Pierre-Baudis à Toulouse  
Entrée gratuite.

## Île-de-France

# #TERREMAVIE, LE FORUM DÉDIÉ À L'AGRICULTURE ET AUX MÉTIERS DU VIVANT EN ÎLE-DE-FRANCE

#TerreMaVie est né du partenariat noué en 2021 entre la MSA Île-de-France et le Crédit Agricole Île-de-France avec les Sacs solidaires. Le Crédit Agricole Brie Picardie, ainsi que d'autres partenaires du monde agricole, est associé à cet événement permettant aux jeunes à partir de 16 ans, de milieu urbain et rural, de découvrir les différentes filières de l'agriculture et des métiers du vivant d'Île-de-France, de comprendre les spécificités et l'exercice de leurs métiers, de les accompagner et les sensibiliser à tous les aspects de ces secteurs et à l'importance de produire et de consommer local. Objectif : promouvoir les formations, les filières agricoles franciliennes et leurs emplois par des échanges avec des professionnels et ainsi permettre aux jeunes, aux personnes en recherche d'emploi, en réinsertion ou en reconversion professionnelle de construire leur avenir professionnel dans le secteur agricole et les métiers du vivant. La méconnaissance de la diversité des



filières agricoles et les besoins en recrutement rendent nécessaire cette mise en relation. Au programme : un simulateur de conduite d'engin agricole, l'usage de casques de réalité virtuelle, des quiz, des échanges personnalisés avec des professionnels, des microconférences, des expositions de matériel agricole et de jardins éphémères...

### Les actions de l'Apecita

L'Apecita Île-de-France sera présente sur plusieurs éditions de l'événement #TerreMaVie et ses conseillers répondront à toutes vos questions sur les métiers et les formations dans le secteur du vivant.

Contact : paris@apecita.com

### En pratique

- Le 8 février 2024 à la base de loisirs l'Agro campus de Saint-Germain-en-Laye (78)
- Le 25 avril 2024 à la ferme de Gally à Saint-Denis (93)
- Le 14 mars 2024 au Crédit Agricole de Brie Picardie de Chessy (77)
- Le 28 mars 2024 sur la base de loisirs d'Étampes (91)
- Le 14 mai 2024 à l'école du Breuil à Paris (75)

## Pays de la Loire

# JOURS PROS À L'UNIVERSITÉ CATHOLIQUE DE L'OUEST

Le campus d'Angers de l'université catholique de l'Ouest (UCO) propose à ses étudiants un forum des professionnels pour découvrir des métiers, rencontrer des professionnels, enrichir son réseau ou tout simplement s'informer.

Au programme de ces trois journées, plus de 50 animations seront organisées, parmi lesquelles des conférences, des séances plénières master, des tables rondes, des ateliers thématiques ou des speed meeting. Les formations proposées à l'UCO seront également présentées. Organisé par une équipe interfacultaire, l'événement s'adresse à tous les étudiants du campus UCO Angers et plus spécifiquement aux étudiants de licence. Les étudiants pourront consulter les rendez-vous proposés et constituer leur propre programme.

### Les actions de l'Apecita

Les conseillers Apecita présenteront les filières agriculture, agroalimentaire et environnement et pourront répondre aux questions des visiteurs en matière de formations et de métiers.

Contact : angers@apecita.com

### En pratique

Du 7 au 9 février 2024  
UCO d'Angers



## Centre-Val de Loire

# FORUMS DE L'ORIENTATION ET DES MÉTIERS

Incontournables pour préparer son avenir professionnel et découvrir la diversité des métiers et des formations, les forums de l'orientation et des métiers s'adressent aux collégiens, lycéens, étudiants et apprentis, mais également à leurs familles et de manière générale, à tous les publics. Ces forums sont l'occasion de s'informer sur les métiers, les parcours possibles et les différentes voies d'études et de formation : enseignement général, technologique et professionnel ; apprentissage ; enseignement supérieur. Ils sont aussi un lieu de rencontres et d'échanges avec les conseillers et les professionnels présents.

### Les actions de l'Apecita

À l'occasion des forums de Tours et d'Orléans, les conseillers de l'Apecita répondront aux questions des visiteurs en matière d'orientation, de formations et de métiers dans les filières de l'agriculture, de l'agroalimentaire et de l'environnement.

Contact : orleans@apecita.com

### En pratique

- Du 8 au 10 février 2024  
CO'Met Hall 3<sup>e</sup> à Orléans (45)  
De 9 heures à 17 heures  
Entrée gratuite.
- Les 16 et 17 février 2024  
Parc des expositions de Tours (37)  
De 9 heures à 17 heures  
Entrée gratuite.



## Grand Est

# SALON FORMATION EMPLOI ALSACE

Le Salon Formation emploi Alsace propose à ses 20 000 visiteurs de regarder de près l'ensemble des solutions en matière d'emploi, de formation, d'apprentissage, d'orientation ou de création d'entreprise...

Vous êtes demandeur d'emploi, salarié, étudiant, lycéen, collégien, parent ou chef d'entreprise ? Vous trouverez des entreprises à la recherche de futurs collaborateurs en Alsace et en Allemagne, des écoles en quête de candidats, des offres d'emploi, des entretiens d'embauche en direct, des démonstrations de métiers, des conférences, des ateliers et bien d'autres événements qui viendront rythmer ces deux jours de Salon.

### Les actions de l'Apecita

L'Apecita sera présente au Hall 3, sur un pôle commun « Métiers du vert, du vivant et des territoires » fédéré par la chambre d'agriculture d'Alsace, et qui regroupera tous les partenaires de la formation agricole : les lycées agricoles publics de Rouffach, Wintzenheim, Obernai, Erstein et le lycée privé Schattenmann, les CFFPA - CFA de Rouffach et Obernai et aussi la bourse d'emploi de l'Anefa Alsace. Sur ce pôle, vous pourrez consulter des offres d'emploi et répondre à un mini-quiz d'orientation pour mieux vous connaître et identifier les types de poste faits pour vous. Les conseillers Apecita seront aussi disponibles pour répondre à vos questions sur le marché de l'emploi, votre (ré)orientation, les outils et acteurs de la formation et de la recherche d'emploi dans les secteurs de l'agriculture, de l'agroalimentaire et de l'environnement.

Contact : colmar@apecita.com

### En pratique

Les 26 et 27 janvier 2024  
Parc des expositions de Colmar (68)  
De 9 heures à 18 heures  
Entrée gratuite.  
www.sfe-alsace.com

Zoom sur...

## LE CALENDRIER *Parcoursup*

En place depuis 2018, *Parcoursup* est la plateforme nationale de préinscription en première année de l'enseignement supérieur en France. Elle concerne les lycéens, apprentis ou étudiants en recherche d'une réorientation qui souhaitent s'inscrire en première année de l'enseignement supérieur. Voici les étapes à suivre et les nouveautés 2024.

— AMÉLIE DI BELLA

Jusqu'en janvier 2024

### ● ÉTAPE 1 : S'INFORMER ET DÉCOUVRIR LES FORMATIONS

Depuis la rentrée : les lycéens ont pu s'informer sur leur orientation. Début décembre 2023, lors du 1<sup>er</sup> conseil de classe de l'année, l'équipe éducative a pris connaissance des intentions d'orientation des lycéens en terminale (précisées dans une « fiche de dialogue ») et a formulé des conseils et recommandations. Depuis le 20 décembre, le site d'informations [parcoursup.fr](https://parcoursup.fr) est ouvert. Au total, 23 000 formations sont proposées. Pour chaque formation, des fiches sont consultables avec les dates des journées portes ouvertes, les critères d'admission, les possibilités de poursuite d'études, les débouchés professionnels, etc.

Du 17 janvier au 3 avril 2024

### ● ÉTAPE 2 : FORMULER SES VŒUX ET FINALISER SON DOSSIER

Tout au long du second trimestre, les lycéens continuent à réfléchir à leur orientation et aux formations les plus appropriées. Entre le 17 janvier et le 14 mars, il est temps de s'inscrire sur *Parcoursup*, de créer un dossier candidat et de formuler ses vœux (jusqu'à 10). Il est aussi possible de formuler 10 vœux supplémentaires pour l'apprentissage. Attention, aucun vœu ne peut être formulé après le 14 mars 2024. Courant février-mars, lors du 2<sup>e</sup> conseil de classe, chaque vœu formulé fait l'objet

d'une « fiche Avenir » qui comprend l'appréciation des professeurs et l'avis du chef d'établissement. Ce document sera transmis par la plateforme *Parcoursup* aux établissements d'enseignement supérieur choisis par l'élève. Le 3 avril 2024 est le dernier jour pour finaliser le dossier candidat avec les éléments demandés par les formations et confirmer chacun des vœux. Entre avril et mai, les représentants des formations sélectionnées examinent les vœux formulés par les candidats.

Du 30 mai - 12 juillet 2024

### ● ÉTAPE 3 : CONSULTER LES RÉPONSES ET SE DÉCIDER

Dès le 30 mai, les réponses des formations sur la plateforme *Parcoursup* sont consultables. Les propositions d'admission sont reçues au fur et à mesure et en continu. Les délais pour y répondre sont indiqués sur la plateforme. Le 11 juin ouvre la phase d'admission complémentaire pour formuler

jusqu'à 10 nouveaux vœux. Du 16 au 23 juin, les délais de réponse sont suspendus pendant les épreuves du baccalauréat. Du 1<sup>er</sup> au 3 juillet, les lycéens doivent classer par ordre de préférence les vœux en attentes et qu'ils souhaitent conserver. Le 8 juillet seront communiqués

les résultats du baccalauréat. À partir de cette date, si une formation a été définitivement acceptée, il est temps d'effectuer son inscription administrative auprès de l'établissement choisi. Le 12 juillet : Fin de la phase principale. Dernier jour pour accepter une proposition d'admission reçue lors de cette phase.

Et ensuite ?

### ● LES NOUVEAUTÉS 2024

Depuis cette année, les lycéens en classe de seconde et de première peuvent créer leur profil sur la plateforme *Parcoursup* afin d'affiner leur projet d'orientation et anticiper leurs choix de formation. La plateforme a également subi des changements afin d'améliorer la recherche des lycéens. Désormais, les candidats pourront conserver leur recherche de formations en sélectionnant des « favoris ». De plus, une nouvelle fonctionnalité, « comparateur », permettra de comparer facilement différentes formations sur des critères considérés comme importants dans le choix des candidats et de leurs familles. Par exemple, le statut de la formation (public/privé), les frais de scolarité, le niveau de la demande, l'existence d'un internat, etc. D'autre part, *Parcoursup* affichera également les dates des journées portes ouvertes proposées par les établissements du supérieur. Les candidats pourront être prévenus par *Parcoursup* quelques jours avant les événements pour les formations qu'ils auront conservées en « favoris ».

Cabane & Compagnie

## UNE CHAMPIGNONNIÈRE ergonomique DANS LES LANDES

**En complément d'une carrière dans les tomates, trois ingénieurs agronomes agriculteurs se diversifient dans les champignons à Parentis-en-Born. Leurs bâtiments ergonomiques pour les cueilleurs ont une capacité de rendement de 25 kg/m<sup>2</sup>.**

Installée au milieu des pins depuis 2022, à la sortie de Parentis-en-Born, une jeune entreprise landaise pousse comme un champignon. C'est le cas de le dire puisque Cabane & Compagnie produit des *Agaricus bisporus*, plus communément appelés champignons de Paris. Derrière sa grande façade en bois et ses bureaux tout neufs se cachent douze chambres de production et six chambres de pousse: des bâtiments high-tech bien loin des traditionnelles caves.

Cabane & Compagnie a commencé sa production en février 2023 avec une augmentation progressive de ses volumes. « Nous sommes équipés pour produire 55 tonnes par semaine, soit 2 500 tonnes par an », chiffre Adèle Audoy, l'une des trois fondatrices et associées de l'entreprise. Son mari, Vincent Audoy, Toby Wright et elle-même, tous les trois ingénieurs agronomes et agriculteurs, sont déjà associés dans l'entreprise Tom d'Aqui depuis 2009. Leurs serres de tomates se situent juste en face de leur nouvelle entreprise. « Nous avons choisi la production de champignons parce qu'elle a de gros points communs avec la tomate: c'est un environnement maîtrisé avec des outils de pilotage informatique, sur des paramètres similaires », explique la cofondatrice. De plus, Adèle Audoy évoque l'opportunité de s'installer sur un marché où il existe encore peu de producteurs de champignons frais français. « Aujourd'hui, la

France ne produit que 30 % à 40 % des champignons frais que nous consommons », chiffre-t-elle.

### Un rendement de 25 kg/m<sup>2</sup>

Le champignon de Paris se cultive sur un substrat vivant composé de trente centimètres de compost et de cinq centimètres de tourbe. Cette épaisse couche de substrat se dispose sur les six étagères des chambres de pousse et de production longues de 35 m et larges d'1,4 m. Au total, il faut compter entre quatre et cinq semaines pour produire un champignon de Paris. L'objectif de rendement pour la culture s'élève à 25 kg/m<sup>2</sup> et la cueillette se fait exclusivement à la main.

Les bâtiments modernes sont conçus pour optimiser l'ergonomie de travail des cueilleurs qui récoltent une chambre de production entière sur douze jours en moyenne. Afin de limiter les mouvements de bras, les longues étagères ont été pensées comme de grandes tables qui peuvent s'incliner vers le cueilleur. « Le champignon va vers le cueilleur et pas le contraire », appuie Adèle Audoy. De plus, un charriot programmé à la vitesse de travail qui convient le mieux au salarié avance tout seul le long des étagères pendant la récolte. Au fur et à mesure de la cueillette, les salariés disposent les champignons sur un petit tapis roulant qui les fait monter au poste de conditionnement situé à l'étage. Une fois dans leurs barquettes, les cham-

pignons se dirigent vers le frigo où ils sont rapidement refroidis: ils passent de 18 °C à 2 °C à cœur. « Les premiers camions partent entre 9 et 10 heures du matin, précise Adèle Audoy. Ainsi, nos équipes tournent pour travailler sept jours sur sept avec des journées de 20 heures de travail à répartir. »

### Accueillir 80 employés sur son site

Pour l'instant, l'équipe se compose de 35 CDI. « Nous avons démarré depuis peu et avons surtout recruté en CDD pour prendre le temps de former les personnes et surtout, confirmer si le métier leur plaît sur la durée, explique Adèle Audoy. La suite logique sera d'aller vers le CDI. » L'entreprise envisage d'accueillir 80 employés sur son site.

« Nous cherchons des profils d'ouvriers agricoles, notamment pour le poste de cueilleur/conditionneur d'un statut ouvrier agricole. En général, nous trouvons des personnes qui souhaitent des horaires flexibles, précise Adèle Audoy. Nous avons aussi des référents pour chaque équipe qui sont formés sur le management. » D'autre part, la champignonnière travaille en étroite collaboration avec l'association Terre 2 Cultures pour recruter des réfugiés afghans. En effet, cette initiative permet l'insertion de des personnes en situation précaire vers des métiers agricoles et les aide à trouver un logement. Aujourd'hui, Cabane & Compagnie a intégré 20 personnes dans ses équipes.

— AMÉLIE DI BELLA



ADÈLE DE MAISONBEAULOU PHOTOGRAPHIES

Vincent Audoy (à gauche), Adèle Audoy et Toby Wright sont déjà associés dans l'entreprise Tom d'Aqui depuis 2009, dont les serres de tomates se situent juste en face de leur nouvelle entreprise.

## MONITEUR-RICE EN *maison familiale rurale*

### ON COMPTE SUR ELLE/LUI POUR...

- Dispenser des savoirs et des savoir-faire
  - Entretenir des relations partenariales avec les professionnels du secteur
  - Assurer la progression et le suivi pédagogique des apprenants
  - Évaluer et préparer les apprenants aux éventuels examens
  - Renseigner les supports d'évaluation
- S'impliquer dans l'orientation et l'insertion des apprenants
  - Concevoir les supports d'enseignement (cours, exercices, TP, etc.) dans le respect des référentiels
  - Effectuer des visites des maîtres d'apprentissage ou de stage
  - Encadrer les jeunes durant les temps de vie quotidienne
  - Participer aux projets d'établissement

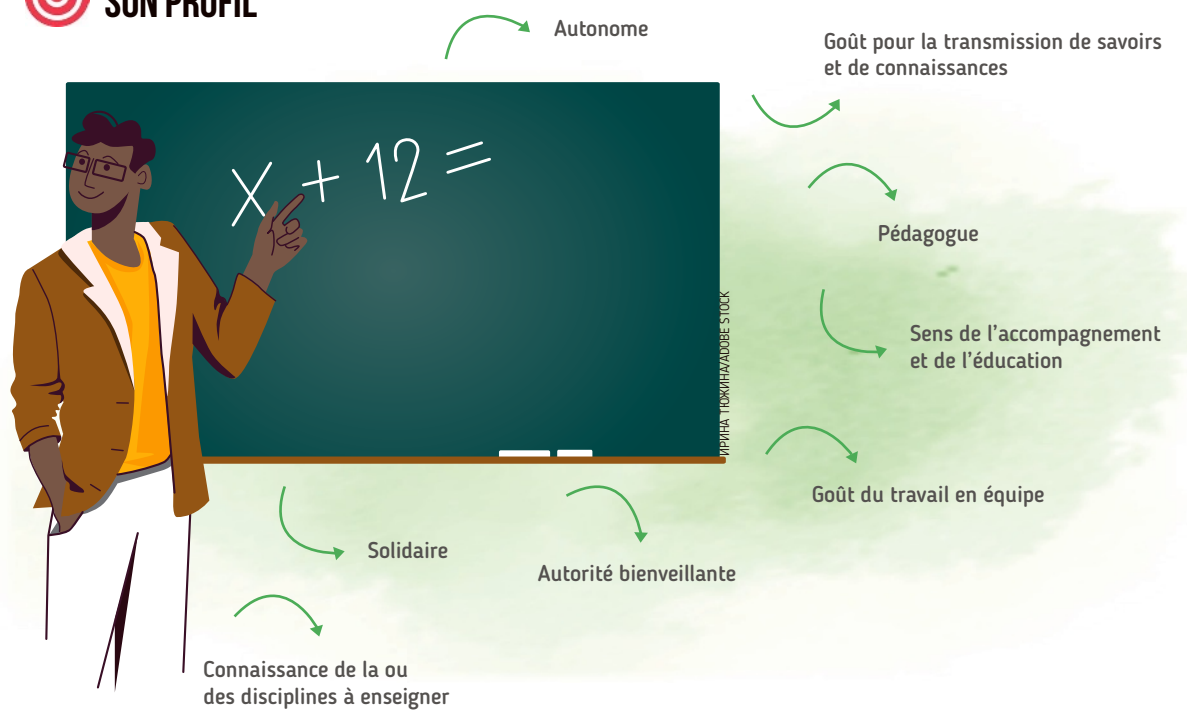
### OÙ EXERCER ?

 Dans l'une des 430 maisons familiales rurales en France ou des 700 en partenariat dans le monde.

### QUELLE RÉMUNÉRATION ?

Entre 25 et 30 K€ (statut cadre).

### SON PROFIL



#### LES FORMATIONS POSSIBLES

- À partir de Bac +3 dans le domaine de la discipline enseignée.

#### LES PERSPECTIVES D'ÉVOLUTION

- Possibilité d'évoluer vers des postes de responsable de formation ou de responsable pédagogique, voire de devenir directeur-riche d'une maison familiale rurale.



*Laurent Vignaud, directeur à la MFR La Grange, Bressuire (Deux-Sèvres)*

## ● « LES JEUNES APPRÉCIENT CETTE PROXIMITÉ AVEC LEURS MONITEURS »

« La MFR La Grange, à Bressuire, créée en 1951, est avant tout une association qui forme les jeunes avec la pédagogie singulière de l'alternance, propre aux MFR. Nous accueillons 180 élèves en formation initiale et en apprentissage,

de la 4<sup>e</sup> au baccalauréat professionnel CGEA et au CAP agricole. Nos jeunes sont animés par une équipe de 25 salariés, tous employés de l'association, parmi lesquelles nous comptons douze moniteurs. À l'ouverture d'un poste, nous proposons aux candidats sélectionnés de venir découvrir la MFR en présentiel, non pas pour un entretien d'embauche, mais d'abord pour présenter la structure et le poste de travail. Ensuite, nous réunissons la commission RH

pour réaliser un entretien conventionnel. Les qualités humaines constituent l'axe de compétences principalement recherché. Nous cherchons quelqu'un qui sache être autoritaire tout en étant pédagogue. C'est aussi un métier d'animateur en étant résidentielle, puisque la plupart de nos jeunes vivent en internat. Ainsi, un moniteur peut aussi bien assurer la partie pédagogique pendant les cours que passer un moment convivial avec les jeunes en fin de journée. Cette relation de proximité et cette facilité d'échange sont vraiment appréciées des jeunes. D'autre part, l'esprit d'équipe et de solidarité des formateurs est très développé en MFR, particulièrement chez nous. Si un moniteur est en difficulté, ses collègues ne vont pas hésiter à l'aider. Nous recrutons plutôt des profils issus de l'enseignement agricole, avec un niveau BTSa en productions animales ou Acse, par exemple. Nous demandons un minimum d'expérience professionnelle afin de montrer aux jeunes que leurs moniteurs ont rencontré les mêmes difficultés qu'eux en tant qu'élèves. Nous ne cherchons pas forcément des personnes issues de maison familiale, au contraire, c'est plutôt enrichissant d'avoir une diversité d'approches. »



MFR LA GRANGE

*Samuel Racaud, moniteur à la MFR La Grange, Bressuire (Deux-Sèvres)*

## ● « UNE LIBERTÉ PÉDAGOGIQUE »

« Issu d'une famille d'agriculteurs, j'ai poursuivi des études agricoles avec un BTSa Acse puis une licence en management des entreprises. J'ai commencé ma carrière dans l'enseignement en 1999, à la maison familiale rurale (MFR) La Grange, à Bressuire, où j'ai tout de suite suivi une formation pédagogique sur deux ans en parallèle de mon poste de moniteur. Elle permet d'interroger notre façon d'enseigner et d'accompagner les jeunes. D'un point de vue scolaire, mes missions consistent à encadrer les élèves dans les différentes matières enseignées. J'enseigne plutôt des matières liées à l'élevage, la zootechnie et la vision globale d'une exploitation agricole dans les classes de baccalauréat professionnel. En plus, j'accompagne une classe de terminale tout au long de l'année et m'occupe du pôle formation Bac pro de façon globale. D'autre part, le suivi des jeunes dans leur

quotidien, de façon plus personnelle, fait vraiment partie de l'aspect familial des MFR. Nous discutons régulièrement avec les élèves en dehors des cours. Par exemple, nous avons instauré un rituel du café le matin pour échanger ensemble, au cours duquel une certaine proximité s'installe. Chaque moniteur est également de veille pour les élèves internes une soirée toutes les deux semaines, en plus des animateurs qui sont là tous les soirs. Accompagner les jeunes dans leur motivation, être proche du terrain et du monde agricole sont les éléments qui me plaisent le plus dans mon métier. J'apprécie le fait de connaître l'agriculture de notre territoire. En effet, la MFR de Bressuire se situe à quinze minutes de mon village d'enfance, je suis donc proche des agriculteurs locaux à titre personnel, mais aussi professionnel. De plus, j'aime la liberté pédagogique que



MFR LA GRANGE

nous avons pour mener les groupes d'élèves, dans le choix des intervenants externes et des visites entre autres. C'est très appréciable et cela nous permet, en tant que moniteur, d'aller vers ce qui nous intéresse le plus. Je pense que rencontrer une personne qui fait ce métier permet de mieux le connaître. Toutefois, tant que l'on n'a pas vécu cette expérience, il est difficile de comprendre tous les tenants de la fonction. »

**Santé**

# EN 2024, IL VA Y AVOIR du sport en entreprise!

**Réduction du stress et de l'absentéisme, renforcement de la cohésion d'équipe... Les entreprises ont tout à gagner à améliorer la santé physique et mentale de leurs salariés par la pratique du sport. À l'approche des JO, le moment est parfait.**

**V**ous voulez vous mettre au sport ? C'est le moment ou jamais. Janvier est le mois des bonnes résolutions et la pratique d'une activité sportive arrive généralement en tête des listes des vœux. Par ailleurs, 2024 est une année particulière. À moins de 200 jours des Jeux Olympiques qui se tiendront en France, l'activité physique et sportive (APS) a été décrétée par le président

de la République comme grande cause nationale de l'année en cours. Pour inciter les Français à bouger, les entreprises sont mises à contribution. Alors que, selon les enquêtes, seules 15 à 17 % des entreprises françaises proposent à leurs salariés des moyens de pratiquer du sport, la ministre des Sports Amélie Oudéa-Castéra se fixe un objectif de 24 % en 2024. Dans ce but, le Medef lançait,

dès septembre, le programme « Faites vos jeux en entreprise » avec des défis interentreprises de rugby, de badminton ou de basketball organisés partout en France.

### 30 minutes d'activité physique par jour

En favorisant la pratique du sport en entreprise, un employeur a tout à gagner. Il répond tout d'abord à son obligation légale de prendre « les mesures nécessaires pour assurer la sécurité et protéger la santé physique et mentale des travailleurs », comme le définit le Code du travail.

L'Organisation mondiale de la santé (OMS) préconise de pratiquer 30 minutes d'activité physique modérée par jour. Ce qui réduirait le risque d'accident cardiovasculaire de 30 % en moyenne. Il s'agit aussi de prévenir la prise excessive de poids, les troubles musculosquelettiques (TMS) ou les douleurs au dos et aux cervicales liées à l'activité sédentaire.

L'activité physique a d'autres vertus. Elle réduit le stress et l'absentéisme, renforce la cohésion d'équipe, améliore les relations au travail et augmente même les performances individuelles et collectives. Dans le cadre du travail en mode hybride, la pratique sportive en entreprise peut inciter des salariés, tentés par le tout-télétravail, à revenir au bureau afin de profiter des installations mises à leur disposition.

Sur le plan réglementaire, le sport peut alimenter un plan d'amélioration de la qualité de vie et des conditions de travail (QVCT) comme le prévoit la loi du 2 août 2021 pour les entreprises de plus de 250 salariés. La pratique sportive renforce,

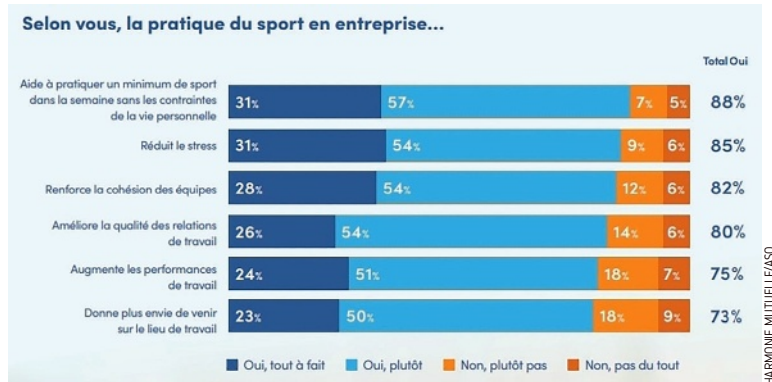
**Étude**

## LE SPORT EN ENTREPRISE, UN FACTEUR D'ATTRACTIVITÉ

79 % des salariés perçoivent le sport comme un facteur d'attractivité et 87 % estiment qu'une entreprise qui propose une offre de sport est un employeur qui veille au bien-être de ses salariés. C'est ce qui ressort d'une étude menée en 2023 par Harmonie Mutuelle et Amaury Sport Organisation (ASO) avec l'institut du CSA auprès de mille salariés français.

Volontaires, 78 % des employés interrogés se disent même prêts à consacrer du temps à la pratique du sport, organisée par leur entreprise, sur leur temps de loisirs. Parmi les offres attendues, ils plébiscitent le remboursement de l'achat d'un vélo (75 %), une réduction sur des abonnements à des activités sportives (69 %) ou sur du matériel de sport (68 %) ou l'aménagement des horaires pour favoriser la pratique sportive (62 %).

Entre autres bénéfices avancés, la pratique du sport en entreprise réduit le stress (85 %), renforce la cohésion d'équipe (82 %), améliore la qualité des relations au travail (80 %), augmente les performances au travail (75 %) et donne davantage envie de venir sur le lieu de travail (73 %).





RAWF8 / ADOBE STOCK

par ailleurs, une stratégie de marque employeur, les candidats étant davantage enclins à rejoindre une société qui se préoccupe du bien-être de ses salariés (lire encadré).

### Exonération fiscale

Last but not least, les entreprises qui mettent à disposition de leurs salariés des équipements dédiés aux activités physiques sportives ou qui financent des prestations de ce type peuvent bénéficier d'une exonération de cotisations et contributions sociales depuis un décret d'application de mai 2021.

Si les plus grandes entreprises ont les moyens financiers d'investir dans leurs propres infrastructures sportives, les organisations plus modestes se partageront les équipements mutualisés proposés par des associations sportives. Autre possibilité encore plus courante: le financement de tout ou partie d'un abonnement à une salle de sport.

Enfin, le digital a aussi investi ce créneau. Gymlib, Urban Sports Club ou Spart se proposent de démocratiser le sport en entreprise. En agrégeant les offres de partenaires, leurs applications réunissent un grand nombre d'activités – du yoga aux sports collectifs. Elles proposent aussi des conseils bien-être et de coaching en ligne et organisent des défis sportifs. Des classements par équipe ou par activité permettent à chaque collaborateur de se situer par rapport à ses collègues. Une saine émulation.

— XAVIER BISEUL

### Avis d'expert

## « LE TÉLÉTRAVAIL AUGMENTE LA SÉDENTARITÉ »

André Lenquette, PDG de Spart et du think-tank Ad Corpus Sanum

Quels sont les bienfaits du sport en entreprise ?

**André Lenquette :** Ils sont très nombreux. L'activité physique a un impact positif indiscutable sur la santé physique et mentale. L'entreprise s'y retrouve également. Un salarié en forme est mieux dans sa peau et plus performant. On estime que la pratique sportive permet de faire baisser de 30 % l'absentéisme, dont le coût revient de 6 à 7 % masse salariale, soit deux points de moins.

La pratique sportive est également un facteur d'attractivité. Les candidats, surtout des générations Y et Z, souhaitent rejoindre une entreprise qui se préoccupe du bien-être au travail. Ils ont besoin de trouver du sens dans leur travail et une forme d'épanouissement au-delà de la contrepartie financière. Enfin, l'activité sportive renforce une stratégie RSE en favorisant des formes de mobilité douce comme la marche, le vélo ou la course à pied.

**L'activité physique peut aussi renforcer la cohésion d'équipe...**

**A. L. :** Tout à fait, une application comme la nôtre encourage les collaborateurs à bouger mais aussi à se rapprocher de collègues que l'on n'aurait peut-être pas côtoyés autrement. Les défis sportifs par service ou site renforcent aussi la cohésion d'équipe. En incitant à faire un certain nombre de pas par jour, un employé ira voir son collègue du bureau voisin plutôt que de lui téléphoner.

Ce renforcement du lien social est clé à l'heure de la généralisation du télétravail. Si le travail à domicile présente un certain nombre d'avantages, comme la suppression des temps de transport, il crée aussi un isolement social et augmente la sédentarité quand on reste plus de 7 heures assis à son bureau.

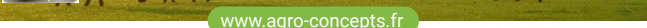
**Comment le numérique aide à promouvoir le sport en entreprise ?**

**A. L. :** Le numérique présente l'avantage de s'adresser à l'ensemble des employés même s'ils sont géographiquement éloignés, notamment dans des filiales à l'étranger. Notre application évalue l'état de santé de l'employé par un questionnaire. À partir de ce bilan, il peut se fixer différents objectifs et a accès à une cinquantaine d'activités dont le yoga, la méditation ou le ski.

Spart utilise des mécanismes de gamification. En marchant plus ou en venant travailler à vélo, un salarié gagne des points au profit d'une association ou d'un projet solidaire. L'application propose, par ailleurs, différents contenus – articles, podcasts, vidéos – pour l'aider à manger plus équilibré ou améliorer la qualité de son sommeil.



SPART



[www.agro-concepts.fr](http://www.agro-concepts.fr)

## VOTRE SAVOIR-FAIRE COMMERCIAL AU SERVICE DU BIEN-ETRE ANIMAL ET ELEVEUR

Distributeur exclusif de produits leaders (Système ADF MILKING, Solution anti-dermatite Hoofcount, Exosquelettes, ...), l'objectif d'AGRO-CONCEPT est d'apporter des solutions reconnues qui permettent de diminuer fortement la pénibilité et le temps de travail en élevage, tout en améliorant la qualité du lait.

Située à côté de Saint Malo au cœur du bassin laitier français, l'entreprise intervient en France, Belgique et Suisse.

Dans le cadre de notre stratégie de développement, nous recherchons des personnes de qualité pour rejoindre l'équipe.

**Dans le cadre de notre stratégie de développement, nous recherchons :**

### 1 ATTACHE(E) COMMERCIAL

Secteur Normandie

- En formation BTSa Technico-Commercial ou DUT Commerce, vous évoluez dans le milieu de l'élevage bovin et vous souhaitez acquérir une vision 360° du métier de Commercial. Débutant(e) ou Alternant(e) accepté(e).
- Autonome, vous assurez le développement de votre secteur. Votre passion pour le terrain et votre envie d'évoluer vous permettent de réussir avec nous. Nous recherchons un collaborateur passionné(e) par le monde agricole, enthousiaste, réactif(ve) et possédant d'excellentes capacités relationnelles.
- Notre structure à taille humaine et les moyens mis à votre disposition constituent un réel avantage pour un profil doté d'une forte capacité d'implication et d'un bon esprit d'équipe.

**Votre goût de la vente, votre enthousiasme et votre force de convictions feront la différence.**

Merci d'adresser votre candidature à :

**AGRO CONCEPT**

16, rue du Doucin PA Les Rolandières 35120 DOL DE BRETAGNE

[janick.reusse@concept-agro.fr](mailto:janick.reusse@concept-agro.fr)



Bien vivre ensemble, partager le progrès !



23 ans : Diplômé Ingénieur en Agriculture  
24 ans : Ingénieur Commercial ISAGRI  
25 ans : Ingénieur Régional ISAGRI  
27 ans : Responsable Régional ISAGRI

## Toi aussi ENGAGE-TOI vers le succès !

**TA MISSION SI TU L'ACCEPTES :  
APPORTER DES RÉPONSES AUX ENJEUX DES AGRICULTEURS AU SEIN  
D'UNE ÉQUIPE DYNAMIQUE ET PARTICIPER À UN PROJET AMBITIEUX.**

PB-ARRECTIA-VH-0720

AVENUE DES CENSIVES - TILLÉ - BP 50333 - 60026 BEAUVAIS CEDEX  
TÉL : 03 44 06 40 00

[www.emploi.isagri.fr](http://www.emploi.isagri.fr)



## Clarebout

FROZEN POTATO PRODUCTS



### AVEZ-VOUS LA BONNE PATATTITUDE ?

### DEVENEZ ACHETEUR EN POMMES DE TERRE !

Vous adorez les patates et vous avez envie de sillonner la Belgique et la France pour sélectionner les meilleures pommes de terre pour nos frites avec l'aide de nos agriculteurs ? Alors vous êtes fait(e) pour un job d'acheteur chez Clarebout !



LEADER MONDIAL



OPPORTUNITÉS D'ÉVOLUTION



EMPLOI À PLEIN TEMPS

POSTULEZ RAPIDEMENT SUR  
[JOBS.CLAREBOUT.COM](http://JOBS.CLAREBOUT.COM)

# Sélection d'annonces

## LES DÉLÉGATIONS

### APECITA

Pour répondre à une annonce,

appelez la délégation

APECITA de votre région

**Alsace :** 03 89 22 24 87  
**Aquitaine :** 05 57 85 40 50  
**Auvergne :** 04 73 28 77 05  
**Bourgogne / Franche-Comté :**  
03 80 52 93 52  
**Bretagne :** 02 23 48 25 60  
**Centre :** 02 38 71 91 15  
**Champagne-Ardenne :** 03 26 04 74 79

**Île-de-France et DOM-TOM :**  
01 71 93 56 90  
**Languedoc-Roussillon :**  
04 67 06 23 23  
**Lorraine :** 03 83 98 74 00  
**Midi-Pyrénées :** 05 61 73 24 29  
**Hauts-de-France :**  
03 21 60 48 68

**Normandie :** 02 31 47 22 45  
**Pays de la Loire :** 02 40 16 37 88  
**Poitou-Charentes / Limousin :**  
05 49 44 75 22  
**Provence-Alpes-Côte-d'Azur /**  
**Corse :** 04 90 84 06 00  
**Rhône-Alpes :** 04 72 76 13 00

## PRODUCTION / AMÉNAGEMENT / TRANSFORMATION

### Technicien agricole F/H

AX012521 - LOIRET



La Société SIDESUP est spécialisée dans la déshydratation de luzerne et de pulpes de betteraves destinés à l'alimentation animale, ainsi que de bois pour la fabrication de pellets de chauffage. L'entreprise est située à Engenville dans le Loiret, à 80 km au sud de Paris et 40 km d'Orléans.

● **Missions :** Encadré et accompagné par notre Chef de Plaine, vous serez amené à participer à la gestion et au suivi des chantiers d'approvisionnements de l'usine (fauche de la luzerne, récolte et transport). Au contact direct avec les agriculteurs, vous apportez des conseils culturels pour la luzerne

● **Profil :** De formation BTS ou équivalent, vous justifiez idéalement d'une 1<sup>re</sup> expérience sur la culture de la luzerne. Vous êtes débutant ? Votre profil peut aussi nous intéresser ! Doté d'une bonne connaissance du monde agricole, vous aimez le terrain et le contact humain. Votre aptitude au travail en équipe et votre capacité à être force de proposition sont des atouts supplémentaires.

● **Conditions proposées :** CDI à pourvoir dès que possible Permis B indispensable, véhicule de service. Rémunération sur la base de la Convention de l'établissement : 30-35 KEUR + Prime Champagne + Intéressement, à débattre selon expérience.

### Encadrant technique d'insertion en maraîchage biologique en milieu pénitentiaire F/H

AX014875 - LOIRET



Nous recherchons notre futur Encadrant Technique d'Insertion f/h pour un poste partagé et basé sur 2 sites : Notre jardin d'Orléans et dans le cadre de notre future installation d'un jardin en milieu pénitentiaire à Saran. L'association Solembio porte un chantier d'insertion en maraîchage biologique sous la forme d'un

Jardin de Cocagne à Orléans. L'association a pour mission de favoriser l'insertion sociale et professionnelle de personnes éloignées de l'emploi. La production maraîchère est commercialisée sous forme de paniers hebdomadaires livrés aux 420 adhérents dans des points de dépôt ainsi qu'au sein de la boutique de l'association. L'équipe est composée de 11 salariés permanents, 40 salariés en parcours d'insertion au jardin d'Orléans et 10 détenus en fin de peine au Centre Pénitentiaire d'Orléans Saran. L'encadrant technique évolue sous la responsabilité de la directrice, selon les préconisations de la cheffe de culture et en lien étroit avec les accompagnatrices socio professionnelles.

● **Missions :** Production Participer à l'installation du jardin en milieu pénitentiaire (Travail du sol, installation du système d'irrigation) en lien avec la cheffe de culture Réaliser et faire réaliser les plantations et semis directs en plein champ Réaliser et faire réaliser l'entretien des cultures et les récoltes Programmer les travaux quotidiens et hebdomadaires Entretien du parc matériel (moteur, outils attelés, serres, outils manuels) : vérifier les niveaux, nettoyer après utilisation, alerter la cheffe de culture et la direction en cas de défaillance, contacter les prestataires en

cas de besoin Mettre en place les différents systèmes d'irrigation selon les saisons (goutte à goutte, sprinkler) et en assurer la maintenance Organiser les récoltes et le retour des marchandises au jardin d'Orléans Encadrement des personnes en parcours et organisation du travail Constituer les équipes de travail des jardiniers en fonction des objectifs et des contraintes Répartir les tâches et préciser les outils nécessaires Transmettre les consignes et objectifs de travail (délais, indicateurs quantitatifs et qualitatifs) Faire appliquer les règles de bonne conduite et de sécurité Professionnaliser les personnes en parcours en formant sur les techniques et gestes professionnels Évaluer les savoir-faire et les savoir être En lien avec les accompagnatrices socio professionnelles, participer au suivi des parcours Vie associative : Participation aux événements institutionnels et de représentations (AG, salons, etc...) Participation globale à la vie du jardin en coopération avec l'ensemble de l'équipe

● **Profil :** Compétences Mécanique et maintenance agricole Écoute active Techniques d'entretien et d'animation Aisance relationnelle Personne dynamique, disposant d'une formation agricole et de connaissances en agriculture biologique : Être autonome et avoir la capacité de travailler en équipe Avoir un sens de l'organisation Être rigoureux Disposer d'un esprit d'initiative Avoir le sens des relations Des expériences réussies dans ce type de poste sont attendues ainsi que des expériences ou une appétence pour le travail en milieu pénitentiaire. Dans son activité, le titulaire de l'emploi sera tenu à une obligation particulière de réserve, au regard des informations qu'il sera conduit à détenir. Le poste étant au sein d'une structure d'insertion par le maraîchage biologique, une appétence pour cet univers est nécessaire.

● **Conditions proposées :** Poste situé principalement à Saran le matin et Orléans sur les après-midi CDI à pourvoir immédiatement Poste à temps plein Astreinte week-end et jours fériés (ventilation, arrosage et récoltes en saison) : en moyenne 1 week-end sur 6 Rémunération : Salaire selon diplôme et expérience : 2 100 EUR à 2 300 EUR brut + indemnité dimanche et jours fériés

### Encadrant technique en environnement F/H

AX015433 - CHER



Dans le cadre du pôle Insertion Par l'Activité Économique, et de son atelier chantier d'insertion environnement, l'association Le Relais recrute un(e) aide encadrant technique en environnement H/F.

● **Missions :** Sous la responsabilité du chef de service et en étroite collaboration avec la cheffe d'atelier, vous encadrez une

équipe de 6 à 8 salariés en parcours d'insertion et participez aux différents travaux en environnement, espaces verts et espaces naturels. Vos missions sont : Encadrement d'équipe de salariés en insertion Veillez au respect des règles de sécurité et des bonnes conditions de travail Rendre compte de l'activité liée aux travaux Rendre compte des capacités, savoir faire, savoir être et de l'évolution de chaque salarié

● **Profil :** Expérience souhaitée de 2 ans Diplôme CAP espaces verts environnement Vous maîtrisez les compétences techniques : Travaux espaces verts : tonte, taille de haies, petit élagage, désherbage (thermique et manuel), Clôtures de jardin et petite maçonnerie, Débroussaillage, Giro broyage Tronçonnage, broyage Clôtures agricoles Reconnaissance végétale Vous avez des connaissances en : Plantes invasives Gestion des espaces naturels Bonne connaissance du public en insertion et de ses capacités Maîtrise de l'outil informatique Word et Excel Capacité rédactionnelle et de prise de parole Bricoleur Pédagogue et Gestion de groupe Rigoureux Autonome Vous avez l'esprit d'équipe

● **Conditions proposées :** PERMIS B obligatoire : déplacements réguliers avec véhicule de service CDI basé à Bourges [18] à partir du 22/01/2024.35h Horaires de journée Salaire selon convention SOP du SYNEAS

### Technicien agricole polyvalent en polyculture-élevage F/H

AY000417 - HAUTE-LOIRE



L'exploitation agricole du Lycée de Bonnefont recherche un technicien polyvalent en Polyculture Elevage, pour venir renforcer une équipe de salariés jeune et dynamique.

● **Missions :** Les compétences attendues concernent la gestion et suivi des cultures et les activités relatives aux différents troupeaux. Le technicien aura en outre la responsabilité du suivi du matériel et des agroéquipements. Compte tenu de la diversité des ateliers et des activités de l'exploitation (production, pédagogie, expérimentation, démonstrations), ainsi que des différents publics accueillis (lycéens, Étudiants Professionnels, Formateurs/Enseignants), il est attendu un technicien qui sera polyvalent, ouvert, rigoureux et motivé par la diversité des activités proposées. L'exploitation de Bonnefont est un support pédagogique pour les apprenants, mais également pour des expérimentations. Elle comprend 2 sites (Bonnefont et Le Chariol) avec une SAU globale de 125 ha. Le domaine de Bonnefont (jouxtant le lycée) présente une agriculture conventionnelle (polyculture élevage bovin lait (prim holstein) et allaitant (Ferrandaises) sur 65 ha. Le domaine du Chariol situé à 5 km présentant un système en agriculture biologique basé sur de l'élevage ovin allaitant et des volailles de chair, sur 55 ha.

● **Profil :** Bac+2  
● **Conditions proposées :** SALAIRE EN FONCTION DU PROFIL et du nombre de week-end d'astreinte réalisé. Avantages en nature : logement possible

### Technicien semences F/H

AY000506 - FINISTÈRE



OBS [Organisation Bretonne de Sélection], 35 collaborateurs, située à Plougoum, commune littorale du Finistère, est une union de coopératives agricoles spécialisée dans la création végétale, la production et la commercialisation de semences potagères principalement à destination des producteurs de légumes bretons. Dans le cadre du renforcement de son équipe de Production de semences, l'OBS est aujourd'hui à la recherche de son/so futur(e) : TECHNICIEN PRODUCTION SEMENCES SOUS ABRI (H/F) Sous la direction de l'Adjoint au Responsable de production, vous assurerez la conduite et le suivi des productions de semences sous abri (chou-fleur, oignon et autres potagères).

● **Missions :** Vous réaliserez avec votre équipe : les plantations, l'entretien des cultures, les traitements phytosanitaires, le suivi des pollinisations, récoltes Vous participerez à l'épuration des productions sous abri Vous assurerez les enregistrements informatiques et contrôles nécessaires Vous réaliserez avec votre responsable l'élaboration des conduites culturales et la Gestion climatique des abris. Vous serez formé à la gestion des lots et aux opérations sur semences : tri, battage, calibrage, conditionnement, commercialisation Vous gérez les saisonniers affectés à l'activité de production de semences Vous définissez avec votre responsable les travaux

# Sélection d'annonces

à réaliser et priorités Vous participez aux travaux de maintenance et d'entretien de vos infrastructures et outils

● **Profil** : BTS ou DUT ou licence pro en production végétale ou production de semences, justifier d'une 1<sup>re</sup> expérience réussie serait un plus. Capacité à réaliser des observations sur le terrain et à être critique. Compétences en conduite de machines agricoles type tracteur si possible [engins de levage type chariot élévateur ou chariot télescopique serait un plus mais formation interne possible]. Maîtrise des outils informatiques [bureautique]. Travail en équipe, rigoureux, observateur, capacité à s'adapter et à innover. Permis B obligatoire. Certiphyto applicateur.

● **Conditions proposées** : CONDITIONS CDI Temps plein 13e mois RTT Rémunération selon l'expérience du candidat Poste basé près de Saint Pol de Léon (Plougoum 29250)

## Encadrant technique maraîchage H/F

AY000592 - CHER

Dans le cadre du pôle Insertion Par l'Activité Économique, et de l'activité maraîchage biologique en chantier d'insertion, l'association Le Relais recrute en remplacement sur arrêt maladie à partir de janvier, un(e) encadrant(e) technique H/F pour le Potager de Fussy. Vous êtes en lien hiérarchique avec votre chef de

service et en lien de coordination avec le chef de culture.

● **Missions** : Dans une équipe de 4 encadrants techniques sur l'activité maraîchage bio du Relais, vous serez en charge de l'encadrement d'une équipe de salariés en parcours d'insertion, et utilisez l'activité comme support d'aide au retour à l'emploi en vue de permettre l'acquisition d'une autonomie professionnelle. En lien avec l'équipe de conseillers en insertion professionnelle, vous participez au suivi des salariés en parcours, à l'élaboration et la mise en place de leurs projets. Vous veillez au respect des règles de sécurité et des bonnes conditions de travail. Vous mobilisez les salariés en insertion pour effectuer les divers travaux de maraîchage [semis, entretien, travail du sol, arrosage] et leur permettre une bonne compréhension des besoins en culture légumière. Vous veillez aux conditions de sécurité. Vous accompagnez et évaluez les savoir être et attitudes professionnelles ainsi que les compétences transférables. Vous repérez les acquis et les difficultés. Vous êtes attentif à la dynamique du groupe et aux besoins de chacun.

● **Profil** : Diplôme Encadrant Technique d'Insertion ou Encadrant technique Spécialisé. Expérience de 2 ans.

● **Compétences** : Accompagner et conseiller des personnes en difficulté Connaissances en maraîchage Maîtrise de l'outil informatique Évaluations de situations Rendre compte des situations rencontrées. Suivre les indicateurs de l'activité Capacité d'adaptation, créativité, réactivité Travail en équipe Autonomie

● **Conditions proposées** : Permis B boîte manuelle obligatoire : déplacements réguliers avec véhicule de service.

## Chargé(e) de mission « animation et valorisation de la filière grandes cultures - polyculture élevage » pour le réseau dephy-ecophyto F/H

AY000626 - ILE-DE-FRANCE

Les Chambres d'agriculture sont des établissements publics dirigés par des élus représentant les principaux acteurs du secteur agricole, rural et forestier. Chambres d'agriculture France accompagne et apporte un appui aux 102 chambres de ce réseau consulaire pour développer une agriculture durable, compétitive qui renforce la souveraineté alimentaire de la France tout en répondant aux enjeux climatiques et environnementaux. Dans le cadre du plan Ecophyto qui vise la réduction d'usage des produits phytosanitaires, un réseau national de Démonstration, d'Expérimentation et de Production de références sur les systèmes économes en produits Phytosanitaires (DEPHY) a été mis en place en 2009. Ce dispositif est présent sur l'ensemble du territoire national. Il est constitué du réseau FERME, composé de 2000 exploitations agricoles volontaires suivies par 180 conseillers/animateurs (ingénieurs réseau), et du réseau EXPE comprenant 41 projets d'expérimentation sur des systèmes de culture utilisant les

pesticides en ultime recours. La coordination nationale du dispositif DEPHY est assurée par le service DEPHY de CDA France, au sein de la Direction Expertises. Ce service s'appuie sur une cellule d'animation nationale [CAN] multi partenariale placée sous la responsabilité de la cheffe du service DEPHY de CDA France. Travaillant sur les principales productions végétales françaises, le réseau DEPHY comprend notamment des groupes d'agriculteurs FERME et des sites d'expérimentations EXPE dans les filières Grandes cultures et Polyculture élevage. Ce groupe de cultures dites GCPE fait l'objet d'une animation spécifique assurée conjointement par la cellule d'animation nationale et par des équipes d'ingénieurs territoriaux localisés en région. Afin d'assurer cette animation, un poste de chargé de mission F/H « Animation et valorisation de la filière GCPE » est à pourvoir au sein du service DEPHY de CDA France à Paris.

● **Missions** : Vous participez aux actions du service DEPHY et de la cellule d'animation nationale et aurez notamment comme missions : Assurer et coordonner l'animation de la filière DEPHY Grandes cultures / Polyculture élevage [GCPE], en lien avec les ingénieurs territoriaux : animer des réunions et groupes de travail, mettre en place des outils et méthodes de travail collaboratifs, organiser le séminaire annuel de la filière, etc. ; Proposer et contribuer à la production de travaux et supports de valorisation pour la filière DEPHY GCPE : suivre les actions nationales de valorisation des travaux des groupes DEPHY FERME [webinaires, fiches techniques...], proposer des analyses et synthèses techniques, contribuer à la valorisation des données, produire des documents de communication... Assurer un suivi et un accompagnement spécifique pour la filière GCPE à l'utilisation du système d'information Agrosyst, outil de centralisation des données collectées sur les fermes DEPHY par les Ingénieurs réseau; Contribuer à la mise en œuvre du programme de travail annuel défini pour le réseau FERME. Appuyer le déploiement des actions de communication et de transfert pour la filière GCPE, en assurant notamment le relai avec l'animation régionale Ecophyto pilotée par les chambres régionales d'agriculture. Valoriser les ressources et enseignements issus des fermes DEPHY de la filière GCPE pour appuyer le déploiement du projet stratégique des chambres d'agriculture dans les domaines de la réduction de l'utilisation des pesticides. Participer aux actions régulières et aux activités transversales de la cellule d'animation nationale : participation aux groupes de travail, animation de séquences et d'ateliers, organisation de séminaires et colloques nationaux, etc.

● **Profil** : Ingénieur Agro Agri ou équivalent Niveau Bac+5 en agronomie avec expérience significative d'au moins 3 ans dans le secteur agricole ou de l'environnement Expérience ou formation initiale dans la filière concernée souhaitée; Connaissance et intérêt pour les enjeux environnementaux de l'agriculture, en particulier liés à la réduction d'utilisation des produits phytosanitaires; Très bonne maîtrise d'Excel [la maîtrise du langage VBA sera un plus] et si possible d'autres outils de traitements statistiques de données; Bonne maîtrise de Powerpoint et des outils collaboratifs; Très bon relationnel; Capacité d'analyse, de rédaction et de synthèse; Capacité d'expression orale et de conduite de réunion; Capacité de travail en équipe et d'animation de réseau.

● **Conditions proposées** : Les conditions d'emploi : Lieu de travail : CDAF, Paris 8e Prise de poste : dès que possible Type de contrat : CDD 3 ans Salaire : Ajustements en fonction du profil et de l'expérience du candidat retenu. Autres avantages : 16 RTT/an Restauration collective Possibilité de formations professionnelles Télétravail à hauteur de 2 jours max/sem [après 2 mois d'ancienneté] Mutuelle [Lettre de motivation obligatoire]

## Chef de chantier paysagiste F/H

AY000772 - FINISTÈRE



Fouesnant et Mellac, l'entreprise compte actuellement 65 salariés. Découvrez-nous [nos missions, nos prestations, nos réalisations, nos engagements et certifications] en consultant notre site internet : [www.latelierdupaysage.fr](http://www.latelierdupaysage.fr)

Venez rejoindre notre équipe engagée au service de l'environnement et de l'humain. L'Atelier du Paysage est une Entreprise Adaptée, forte de 35 années d'expérience dans le domaine de l'entretien des espaces verts et de la création paysagère pour le compte de collectivités, d'entreprises et de particuliers. Implantée à

● **Missions** : En charge du suivi de l'activité Entretien d'espaces verts en étroite collaboration avec le Conducteur de travaux : En-cadre, organise et gère le secteur composé de 10 équipes Planifie et suit les chantiers au quotidien Veille au respect des règles de sécurité Veille avec l'Agent de maintenance à l'entretien des véhicules et matériels S'assure de la bonne réalisation des prestations en temps et qualité Entretien des relations étroites avec les clients Réalise les démarches commerciales nécessaires au développement de l'activité d'après les objectifs de la Direction Rend compte en permanence de la réalisation de ses missions au Conducteur de travaux

● **Profil** : COMPÉTENCES DU POSTE : Manager des équipes : avoir l'âme d'un leader et être capable de motiver ses équipes Savoir communiquer avec ses équipes et avec ses clients Être impliqué, autonome, rigoureux et organisé Maîtriser des techniques d'entretiens paysagers et connaissances des techniques de création Rendre compte en permanence de la réalisation de ses missions au Conducteur de travaux FORMATION / COMPÉTENCES SPÉCIFIQUES : Formation CAP - BP - BTS ou expérience significative Permis B exigé et EB souhaité

● **Conditions proposées** : TYPE DE CONTRAT : Contrat CDI Temps plein Contrat 218 jours par an Poste évolutif et formations fréquentes RÉMUNÉRATION : Salaire selon expérience AVANTAGES :Prime de vacances équivalente à un 13e mois Mutuelle isolée en charge 70 % par l'employeur Prévoyance en charge 50 % par l'employeur Retraite complémentaire Véhicule de service Téléphone portable fourni

## ENSEIGNEMENT / FORMATION

### Formateur agroéquipement F/H

AX014809 - EURE-ET-LOIR

Le LEAP de Nermont, est un organisme de formation [un collège, un lycée, avec des études supérieures, une UFA du CFA des métiers des territoires et de l'agriculture et un Centre de formation continue] : il accueille et accompagne les jeunes, les stagiaires et les apprenants vers la réussite, et les conduit vers l'insertion professionnelle. Il fonctionne sur 2 sites [Châteaudun et Nogent le Rotrou] en Eure et Loir avec une particularité : un village de startup à Châteaudun, labellisé Village by CA. En 2020, nous avons créé le CFA régional des métiers des territoires et de l'agriculture pour développer l'apprentissage, une voie d'excellence !

● **Missions** : Assurer les enseignements théoriques et pratiques dans le domaine de l'agroéquipement. Vous participerez à l'élaboration des contenus de cours et des travaux pratiques dans le respect de la certification nationale de la qualité. Vous encadrerez des apprentis de Bac professionnel. Vous intégrerez l'équipe de formateurs sous la responsabilité du Directeur de l'établissement et du Responsable de l'apprentissage. Vous participerez à des projets d'équipe pour inciter la pluridisciplinarité. Vous participerez aux événements organisés par l'établissement pour promouvoir les formations.

● **Profil** : Spécialiste de l'enseignement Expérience dans un CFA souhaitée Maîtriser la conception d'une séquence pédagogique Faire preuve de qualités relationnelles et de disponibilité, de capacités d'écoute et du sens de l'organisation, capacité à travailler en équipe

● **Conditions proposées** : CDI

### Formateur responsable pédagogique de la formation d'ouvrier en maraîchage bio F/H

AY000447 - SEINE-MARITIME



Contexte : La MFR de Coqueréaumont, établissement scolaire spécialisé dans les domaines de l'agriculture, de l'environnement et du commerce, dispense des formations [bac à bac+3] par alternance/ apprentissage. Notre structure à taille humaine accueille environ 140 apprentis et adultes en formation.

Pour renforcer son équipe pédagogique, nous recherchons un(e) formateur (trice) responsable pédagogique de la formation d'ou-

# Sélection d'annonces

vrier en maraîchage bio (OMB).

● **Missions** : Les objectifs généraux de cette formation sont : Construire son projet et s'insérer dans une exploitation maraîchère bio. Se situer dans le fonctionnement d'une structure de production en maraîchage biologique. Pour cette mission, il s'agira : D'assurer le suivi pédagogique de la formation. D'encadrer le suivi des stagiaires lors des activités pratiques sur le plateau technique. D'assurer les enseignements dans la conduite des productions maraîchères. D'encadrer les stagiaires sur l'entretien des outils manuels et thermiques et des infrastructures maraîchères. Des cours seront également à dispenser en agronomie avec une mise en pratique sur le plateau technique dans la formation Technicien Entrepreneur en Agriculture (Formation de niveau bac). Vous entretiendrez un relationnel de qualité avec les apprentis, les parents, les maîtres d'apprentissage et les partenaires, sous l'autorité du directeur de l'association.

● **Profil** : Autonome, rigoureux et responsable, vous mènerez des projets pédagogiques et vous saurez rendre compte de vos actions.

● **Conditions proposées** : Type de contrat : CDI à 80 % d'un Équivalent Temps Plein Poste à pourvoir dès que possible. Salaire : Suivant les grilles de salaire de la convention collective des MFR. Localisation : Dans les locaux de la MFR de COQUEAUMONT dans le département de la Seine Maritime à 15 km au nord de ROUEN.

## FONCTIONS SUPPORT

### Negociateur foncier F/H

AX014914 - SOMME, AISNE, SEINE-MARITIME



Depuis 2002, energieTEAM est un producteur d'électricité renouvelable multi activités qui développe des parcs éoliens et photovoltaïques, et propose du stockage de l'énergie. Après avoir réussi avec ses propres effectifs à mettre en service et exploiter plus d'1,3GW éoliens en France, energieTEAM est devenu le troisième ex-

ploitant français et poursuit sa dynamique de développement vers un nouveau cap à 2GW. energieTEAM, c'est aujourd'hui une PME à dimension humaine avec plus de 100 collaborateurs et plus de 500 éoliennes réparties sur plus de 100 parcs en exploitation. Intégré(e) au sein de l'équipe Développement, vous êtes en charge de la prospection de sites propices au développement de centrales de parcs éoliens. SECTEUR GEOGRAPHIQUE : département somme et limitrophes

● **Missions** : À ce titre, vous assurez les missions suivantes : À partir de nouvelles zones propices identifiées, prise de contact avec les élus locaux pour comprendre la sensibilité du territoire : Identification des propriétaires et exploitants agricoles : Sécurisation de terrains par la signature de promesses de bail : Participation avec le Chef de projet à la concertation dans le cadre d'ateliers, de réunions, de débats et de permanences publiques : Gestion de votre périmètre géographique avec une grande autonomie dans le cadre des objectifs définis et sous la responsabilité du Directeur du Développement.

● **Profil** : Vous êtes animé(e) d'une réelle motivation pour les énergies renouvelables. Vous justifiez d'un minimum de 2 à 3 ans d'expérience sur un poste commercial, idéalement dans la sécurisation foncière, GSM ou promotion immobilière. La connaissance du monde rural serait un réel plus pour accomplir vos missions. Tenace, dynamique, rigoureux(se) et autonome, vous savez créer un climat de confiance avec une grande capacité d'adaptation aux

différents publics rencontrés.

● **Conditions proposées** : Conditions salariales : Contrat CDI Statut CADRE Convention collective SYNTEC Rémunération fixe sur 13 mois (en fonction du diplôme et des expériences professionnelles) Primes sur objectifs Epargne salariale (abondement à 300 % à partir de 13 mois d'ancienneté) Mutuelle & prévoyance (prises en charge à 100 % par l'employeur, hors options choisies) Comité d'entreprise (subventions et réductions) Indemnité kilométrique vélo Télétravail accepté (selon la Charte télétravail interne) Vous êtes sensible aux enjeux environnementaux de notre société et êtes passionné par les énergies renouvelables, rejoignez notre équipe !

### Collaborateur comptable / conseil F/H

AY000198 - HAUTS-DE-FRANCE



Pour un cabinet d'expertise comptable, spécialisé en secteur agricole.

● **Missions** : Réalisation de la comptabilité des agriculteurs, enregistrements courants, écritures d'inventaire jusqu'à la remise de résultat Déclarations fiscales et sociales, déplacements en clientèle. Selon compétences : conseil dans les domaines

juridiques, fiscaux...

● **Profil** : Première expérience exigée en comptabilité agricole (BA). Expérience appréciée en conseil de gestion.

● **Conditions proposées** : CDI dans le cadre de l'accroissement d'activité. Rémunération selon profil et expérience. Postes basés en Hauts-de-France, dans les différents départements, et en particulier dans l'Aisne (secteur St Quentin) et dans la Somme. Télétravail possible.

### Gestionnaire paie (agricole) F/H

AY000199 - HAUTS-DE-FRANCE



Pour un cabinet d'expertise comptable, spécialisé en secteur agricole.

● **Missions** : Assurera la gestion de la paie pour une clientèle agricole.

● **Profil** : Première expérience en rapport avec la fonction.

● **Conditions proposées** : CDI dans le cadre de l'accroissement d'activité. Rémunération selon profil et expérience. Postes basés en Hauts-de-France, dans les différents départements. Télétravail possible.

### Juriste agricole H/F

AY000197 - HAUTS-DE-FRANCE



Cabinet de Comptabilité, Gestion et Conseil Agricole.

● **Missions** : Création de sociétés, Interventions auprès des organismes paritaires Acte de cession Conseil fiscal, patrimonial Déclarations fiscales Animation d'assemblées générales.

● **Profil** : Juriste ou avocat. Expérience souhaitée de 5 ans minimum. Permis indispensable.

● **Conditions proposées** : CDI. Rémunération motivante selon profil. Déplacements sur la région HAUTS DE France. Possibilité de télétravail. Temps de travail : hebdo 39h.

## CONSEIL / ANIMATION

### Un(e) chargé(e) de mission conseil d'entreprise F/H

AY000083 - ILE-DE-FRANCE



Les Chambres d'agriculture sont des établissements publics dirigés par des élus professionnels représentant les principaux acteurs du secteur agricole, rural et forestier. Dans le cadre de sa mission d'intérêt général et d'appui au réseau des Chambres d'Agriculture, un poste de

Chargé(e) d'étude est à pourvoir au sein du service Hommes et Entreprises de la direction Expertises de Chambres d'Agriculture France (CDA France). Le service Hommes et Entreprises (H&E) est constitué d'une équipe de 8 collaborateurs qui travaillent avec le réseau départemental et régional des Chambres d'agriculture pour contribuer au renouvellement des générations agricoles et favoriser le maintien d'une agriculture française compétitive et durable. Plus précisément le service assure le suivi, sur les volets techniques et politiques, des dossiers relatifs à l'installation des agriculteurs, la transmission des exploitations, le conseil d'entreprise et le bien-être des agriculteurs au travail. Ces thématiques sont généralement abordées selon les modalités suivantes : assurer une mission de service public auprès des agriculteurs contribuer au déploiement des politiques publiques ad hoc développer des méthodes de conseil et faire monter en compétence les conseillers du réseau pour s'assurer de la qualité du service rendu. C'est dans cet environnement professionnel que le service H&E recrute son chargé de mission Conseil d'Entreprise.

● **Missions** : La finalité du poste est de contribuer au développement du conseil au sein du réseau des Chambres d'agriculture pour assurer la pérennité du tissu productif français en considérant les aspects économiques, de durabilité des systèmes et de bien-être des exploitants agricoles. Le poste est structuré autour de xx domaines d'activité : Développer les méthodes de conseil d'entreprise avec et pour le réseau des Chambres d'agriculture. Cette mission est centrale dans le poste. En s'appuyant sur les compétences techniques et l'expérience des conseillers de terrain, le chargé de mission s'assurera de développer les méthodes de conseil sur les thématiques suivantes : l'accompagnement humain [collaboration entre associés, relation entre le chef d'exploitation et ses salariés, organisation du travail et gestion du temps, etc.], les études de transmissibilité des exploitations [définition de la valeur économique, de rentabilité et patrimonial des exploitations], les études prévisionnelles et de faisabilité pour assurer le bon développement des exploitations [études prévisionnelles à l'installation, ré-organisation des systèmes de production, etc.], l'accompagnement spécifique des agriculteurs en difficulté [accompagnement dans les procédures spécifiques]. Ensemble de ces méthodes sont développées en considérant la thématique transversale des enjeux relatifs à l'adaptation et l'atténuation des exploitations au changement climatique. Déployer les méthodes et les outils de conseil dans le réseau des Chambres d'agriculture. Une fois développées, le chargé de mission s'assurera de déployer ces méthodes dans le réseau en assurant les missions suivantes : développer les outils informatiques nécessaires à l'exercice du métier de conseiller d'entreprise [gestion de projet avec les équipes SI et AMOA], co

construire et organiser les formations adéquates pour faire monter en compétence les conseillers [mission assurée en collaboration avec l'organisme de formation du réseau Résolia], assurer le déploiement commercial et marketing des services [le cas échéant] en collaboration avec la direction des services marchands. Animer et mobiliser les réseaux des conseillers techniques. L'animation de réseau est une partie importante du poste à pourvoir. Il s'agit à la fois d'une mission d'information et de mobilisation pour travailler sur les sujets techniques. Le chargé de mission anime un réseau des « Conseillers d'entreprise » ainsi que des réseaux plus spécialisés : « Accompagnement Humain » et « Réagir » réseau des conseillers pour les agriculteurs en difficulté. Assurer le portage politique des actions conduites. Le chargé de mission travaille en étroite relation avec un élu professionnel référent de la thématique. Le montage de nouveaux projets et le suivi de ces derniers doivent être partagés avec l'élu référent pour s'assurer de la cohérence politique des dossiers traités. De la même façon, et quand c'est nécessaire, des présentations en instances [Bureau de CDA France, Commission Entreprises et Économie] pourront être demandées. Contribuer à la définition et au suivi des plans stratégiques de CDA France sur la thématique. Le responsable du service assure la coordination de deux plans stratégiques de la structure nationale sur les thématiques de l'installation, transmission et conseil d'entreprise. Fort de son expertise sur le sujet et en collaboration avec les autres membres de l'équipe, le chargé de mission contribue à la définition du contenu et au suivi de ces plans. Relations par

● **tenariales et transversalité** : Pour assurer ses missions, le chargé de mission travaille en collaboration avec les autres services de CDA France et les partenaires nationaux : ministère de l'Agriculture, les différents syndicats agricoles et autres partenaires techniques et institutionnels. Il participe notamment aux réunions relatives à l'application du plan interministériel « Mal être en agriculture »



# Sélection d'annonces

et participe à l'organisation d'une journée nationale annuelle sur le sujet de l'accompagnement des agriculteurs en difficulté en partenariat avec la CCMSEA ; la Coopération Agricole ; la FNSEA et Jeunes Agriculteurs. Profil : Profil : Ingénieur agri/agro ; école de commerce ou diplôme Bac+3 avec expérience dans le domaine de la gestion d'entreprise. Expérience : une expérience dans le domaine de la gestion des entreprises agricoles sera appréciée. Savoir être : Vous êtes dynamique, organisé et curieux ; aimez le relationnel ; prenez des initiatives et avez le goût pour le travail en équipe et en réseau. Savoir faire : gestion et conseil d'entreprise ; capacité d'analyse et de synthèse ; gestion de projet. Bonne expression écrite et orale. Vous êtes capable d'organiser et animer des réunions. Conditions proposées : Lieu de travail : poste basé à Paris avec des déplacements à prévoir Prise de poste: 15/02/2024 Type de contrat: CDI Emploi type: Chargé de mission Rémunération : ajustable selon profil 16 RTT/an Restauration collective Possibilité de formations professionnelles Télétravail à hauteur de 2 jours max/semaine (après 2 mois d'ancienneté) Un système d'horaires individualisés Mutuelle Prise en charge à hauteur de 75% pour le remboursement des transports Lettre de motivation obligatoire

## Conseiller bovins-Argentan F/H

AY000202 - ORNE



Rejoindre Agrial, c'est intégrer une coopérative d'agriculteurs, polyvalente, implantée en France et à l'international. C'est vivre une expérience humaine enrichissante et passionnante, au service du « bien manger » et du « plus durable ». C'est se sentir utile et donner un sens nouveau à son propre avenir. Au sein de

l'OP Bovins vous intervenez sur le secteur Ouest du Calvados et Ouest de l'Orne.

● **Missions** : A partir de la connaissance des besoins en bovins de l'OP Agrial, le conseiller :- Assure le suivi technico économique des éleveurs adhérents de son portefeuille pour répondre aux quantités et qualités d'animaux requis aux échéances fixées- Assure la prospection de nouveaux éleveurs pour répondre aux besoins de l'OP Valide l'adéquation des élevages adhérents et les besoins de l'OP :- Accompagne l'adhérent dans la conduite de sa production. Et définit avec l'adhérent les objectifs à atteindre en termes de production Met en place les plans de production dans les élevages adhérents :- Définit avec l'éleveur les actions à mettre en place et assure la transversalité des services avec les équipes de la coopérative [Vétérinaire, conseiller aliment, ...]- Met en place les dossiers financements de la production [financement interne de l'OP et externe]- Présente la contractualisation aux adhérents de son portefeuille et formalise avec eux les engagements et apports réciproques Assure le suivi des audits d'élevage :- Audit annuel, charte des bonnes pratiques d'élevage, audits Bien Être Animal- Assure le reporting de ses activités. Rejoignez nous !

● **Profil** : Profil de formation BTS Agricole ou Licence Vous avez idéalement une première expérience réussie dans le milieu du bovin viande. Vous êtes dynamique, organisé et rigoureux. Vous avez un bon relationnel, le sens du contact. Vous maîtrisez les outils informatiques

● **Conditions proposées** : Primes, intéressement & participation. CSEAgrial est engagé concrètement en faveur de l'accueil et du maintien dans l'emploi des personnes en situation de handicap.

## Conseiller d'entreprise F/H

AY000289 - ALLIER



La Chambre d'agriculture de l'Allier est composée d'une équipe pluridisciplinaire de 70 salariés qui accompagnent au quotidien le développement d'une agriculture performante, ancrée dans son territoire. Les équipes sont localisées dans nos 4 sites afin d'assurer un maillage au plus près des agriculteurs. Vous recherchez

un poste mêlant animation collective, notamment en installation et transmission, et accompagnement individuel des exploitants agricoles pour répondre à leurs enjeux de demain ? Rejoignez la Chambre d'agriculture de l'Allier en tant que conseiller d'entreprise spécialisé!

● **Missions** : Ce poste pluridisciplinaire a pour finalité de travailler au développement des entreprises agricoles de l'Allier. Vous intervenez sur 3 activités principales : Animer et former des groupes d'agriculteurs ou futurs agriculteurs ; Animer des formations pour les porteurs de projets en agriculture Animer des formations sur la transmission et de réunions collectives auprès des agriculteurs en fin de carrière Accompagner individuellement des exploitants agricoles : Assurer les déclarations PAC des agriculteurs Accompagner la stratégie d'évolution des entreprises Participer à l'analyse économique de l'activité agricole de l'Allier et de son environnement [contexte macro économique, emplois, filières] ; à la prospective d'évolution de l'agriculture et des filières alimentaires à court, moyen et long termes.

● **Profil** : Bac + 5, Ingénieur agronome ou équivalent Connaissance du monde agricole Capacité d'animation, aisance relationnelle Autonomie, adaptabilité, rigueur et sens de l'initiative Permis B

● **Conditions proposées** : CONDITIONS D'EMPLOI CDI avec période d'essai. Lieu de travail : Moulins Rémunération selon expérience du candidat Nombreux avantages sociaux 13<sup>e</sup> mois 38 heures et RTT Véhicules de service à disposition Vous êtes intéressé ? Envoyez-nous dès maintenant, et avant le 31 janvier 2024, votre CV et votre lettre de motivation

## Conseiller démarche technico économique-falaise F/H

AY000206 - CALVADOS



Rejoindre Agrial, c'est intégrer une coopérative d'agriculteurs, polyvalente, implantée en France et à l'international. C'est vivre une expérience humaine enrichissante et passionnante, au service du « bien manger » et du « plus durable ». C'est se sentir utile et donner un sens nouveau à son propre avenir. Au sein de

notre pôle administration et finances, vous assurez le suivi technico économique des producteurs de lait de chèvre de votre secteur.

● **Missions** : Ce que l'on attend de vous :Conseil individuel. Vous échangez avec l'agriculteur sur la gestion quotidienne de son exploitation et sur sa stratégie afin de déterminer et mesurer les différents indicateurs de productivité et de rentabilité de chacun de ses ateliers. Vous identifiez les différents leviers d'amélioration de ses performances techniques et économiques- A la demande de l'agriculteur, vous réalisez un audit global de l'exploitation. Vous accompagnez l'agriculteur dans des analyses prévisionnelles d'activité, de rentabilité et de trésorerie Animation de groupes. Vous réunissez les agriculteurs et analysez leurs données afin de restituer en groupe des éléments de comparaison et une synthèse. Vous animez ces réunions de groupes en favorisant les échanges de bonnes pratiquesForce de proposition pour développer la démarche technico économique. Vous accompagnez les conseillers, acteurs du développement de la DTE auprès des adhérents- Vous constituez un référentiel des indicateurs reflétant la performance des systèmes. Vous proposez des axes de travail/formation pour les adhérents- Vous faites évoluer et/ou développer des outils de pilotage technico économiques, Médiation des situations financières difficiles. Vous recherchez des solutions amiables à des situations d'endettement, dans l'intérêt des agriculteurs. Vous assurez une médiation entre les parties prenantes d'une restructuration financière en appui de nos agriculteurs.- Vous échangez régulièrement avec les différentes institutions intervenant dans la gestion des contentieux : banques, centre de gestion, etc. Rejoignez-nous !

● **Profil** : Votre profil :- Titulaire d'un Master ou diplôme d'Ingénieur agri agro- Vous êtes junior ou avec une première expérience Vous êtes intéressé par l'élevage et la production laitière Vous êtes à l'aise avec les outils informatiques Vous êtes rigoureux, organisé et méthodique

● **Conditions proposées** : Participation et intéressements. CSE.

13e mois Agrial est engagé concrètement en faveur de l'accueil et du maintien dans l'emploi des personnes en situation de handicap.

## Technicien spécialiste F/H

AY000195 - PROVENCE-ALPES-CÔTE-D'AZUR



● **Missions** : Dans le cadre de son développement, la SAS GRAMBOIS recherche un Technicien pour : Mise en place cultures Nutrition et protection plantes Détection des carences et maladies Développement des solutions de biocontrôles et nouvelles technologies.

● **Profil** : Formation supérieure de type BAC+2 minimum en agriculture/viticulture [BTSa, BTS Viticulture (Enologie ou équivalent), vous justifiez d'une expérience professionnelle réussie d'au moins 3 années dans la vente de produits auprès de viticulteurs, dans la production ou au sein de services techniques. Doté(e) d'un excellent relationnel et de qualités d'écoute, vous savez faire preuve de persuasion et de persévérance pour satisfaire le client. Dynamique, enthousiaste et possédez le sens du travail en équipe. Passionné (e) d'agriculture et plus particulièrement dans le domaine de la viticulture. Réelles connaissances techniques sur ces cultures. Contact avec les clients et avec le goût du challenge commercial.

● **Conditions proposées** : Ce poste est rattaché à un entpôt sur le département du 84, et nécessite de fréquents déplacements localement. Permis B.

● **Conditions proposées** : salaire fixe + prime mensuelle sur le CA, ordinateur portable, portable, véhicule de fonction

## Conseiller agronomie F/H

AY000226 - ALLIER



Vous souhaitez travailler au service des agriculteurs dans un cadre de travail à taille humaine, rejoignez la Chambre d'agriculture de l'Allier et ses 70 collaborateurs !

● **Missions** : Vous y apporterez votre expertise auprès des agriculteurs au sein d'équipes pluridisciplinaires. Nos objectifs principaux sont de favoriser l'installation des jeunes et la transmission des exploitations, la gestion de l'entreprise, la conduite des élevages, la conduite des cultures et le développement des territoires. Alors rejoignez nous dès maintenant ! Vous intégrez le Service Agronomie Eau Environnement. Vous travaillerez au sein d'une équipe de 8 conseillers sur l'antenne de Saint Victor. Votre mission principale est d'accompagner les agricultrices et agriculteurs du secteur pour les sécuriser dans leurs pratiques et accompagner leur réflexion pour faire évoluer leur stratégie [haute valeur environnementale, conseil stratégique phytosanitaire, etc...]. Vous aurez la responsabilité : D'accompagner la stratégie d'évolution des entreprises [Conseil Stratégique Phyto, Pac, MesParcelles, ...] De réaliser des expérimentations végétales en grandes cultures D'accompagner des groupes techniques d'agriculteurs

● **Profil** : Formation supérieure en agriculture ou agronomie Bonne connaissance technico économique de l'exploitation agricole et des différents systèmes de production Dynamique et autonome Capable de vulgariser tous types d'information Sens de l'organisation, efficacité, réactivité Permis B

● **Conditions proposées** : CDI avec période d'essai. Lieu de travail : Saint Victor Rémunération selon expérience du candidat Nombreux avantages sociaux [13e mois, tickets-restaurants, ...] 38 heures et RTT Utilisation des outils numériques au quotidien Véhicules de service à disposition Vous êtes intéressé ? Envoyez-nous dès maintenant, et avant le 31 janvier 2024, votre CV et votre lettre de motivation

## Conseillers PAC F/H

AY000286 - ALLIER



LA CHAMBRE D'AGRICULTURE DE L'ALLIER RECRUTE TROIS CONSEILLERS PAC SUR LES SECTEURS DE LAPALISSE ET MONTLUCON La Chambre d'agriculture de l'Allier est composée d'une équipe pluridisciplinaire de 70 salariés qui accompagnent



# Sélection d'annonces

au quotidien le développement d'une agriculture performante, créée dans son territoire. Les équipes sont localisées dans 4 sites afin d'assurer un maillage au plus près des agriculteurs.

● **Missions** : Au sein d'une équipe d'une vingtaine de personnes, vous accompagnez et conseillez les agriculteurs dans la réalisation de leurs dossiers de demande d'aide PAC : saisie complète du dossier avec les éléments fournis par l'exploitant, vérification de la conformité, renseignements sur la réglementation en vigueur.

● **Profil** : Niveau BTS agricole / BAC +2 ou première expérience dans le domaine Connaissance du milieu agricole et de la PAC souhaitée Pratique des outils de cartographie souhaitée Connaissance des outils bureautiques (Pack Office) Sens du relationnel Aptitudes au travail d'équipe Rigueur et autonomie

● **Conditions proposées** : CONDITIONS D'EMPLOI CDD en intérim du 01/03/2024 au 31/05/2024 Lieu de travail : 2 POSTES A POUVOIR SUR LE SECTEUR DE LAPALISSE et 1 POSTE A POUVOIR SUR LE SECTEUR DE MONTLUCON Contrat 38 heures avec RTT Rémunération selon diplôme et expérience du candidat Véhicules de service à disposition Permis de conduire VL Vous êtes intéressé ? Envoyez-nous dès maintenant, et avant le 31 janvier 2024, votre CV et lettre de motivation (indispensable)

## Conseiller en agronomie / viticulture F/H

AY000290 - ALLIER



La Chambre d'agriculture de l'Allier recrute un(e) conseiller(e) en agronomie / viticulture Vous souhaitez travailler au service des agriculteurs dans un cadre de travail à taille humaine, rejoignez la Chambre d'agriculture de l'Allier et ses 70 collaborateurs ! Vous y apporterez votre expertise auprès des agriculteurs au sein d'équipes

pluridisciplinaires. Nos objectifs principaux sont de favoriser l'installation des jeunes et la transmission des exploitations, la gestion de l'entreprise, la conduite des élevages, la conduite des cultures et le développement des territoires. Alors rejoignez-nous dès maintenant ! Vous intégrez le Service Agronomie Eau Environnement Territoires et vous travaillerez en équipe (Antenne de Saint Pourçain sur Sioule ou siège à Moulins).

● **Missions** : - Accompagner les agriculteurs du secteur pour les sécuriser dans leurs pratiques et accompagner leur réflexion pour faire évoluer leur stratégie, en particulier dans le secteur viticole - Assurer l'animation de la filière vigne, dans le cadre de la surveillance biologique du territoire et rédaction du BSV. Vous aurez la responsabilité : D'élaborer des documents d'épandage (Mes Parcelles) De réaliser du Conseil Stratégique Phytosanitaire D'assurer les déclarations PAC des agriculteurs De rédiger un bulletin technique «A vos vignes»

● **Profil** : Formation supérieure en agriculture ou agronomie Dynamique et autonome Sens du contact client Permis B

● **Conditions proposées** : CONDITIONS D'EMPLOI CDD [minimum six mois] en intérim Lieu de travail : Saint Pourçain sur Sioule ou Moulins Rémunération selon diplôme et expérience 38 heures et RTT 13e mois Véhicules de service à disposition Vous êtes intéressé ? Envoyez nous dès maintenant, et avant le 31 janvier 2024, votre CV et votre lettre de motivation

## conseiller pour le service d'assistance technique · la gestion des épandages F/H

AY000380 - PAS-DE-CALAIS



La Chambre d'agriculture du Nord - Pas de Calais recrute un(e) conseiller(ère) pour le Service d'Assistance Technique à la Gestion des Épandages

● **Missions** : Au sein du Service d'Assistance Technique à la Gestion des Épandages (SATEGE) de la Chambre d'Agriculture, créé en partenariat avec

l'Agence de l'Eau Artois Picardie, vous aurez comme principales missions de : Conseiller les agriculteurs, producteurs d'effluents organiques (collectivités, industriels...) et bureaux d'études sur les sujets techniques, agronomiques et réglementaires, en lien avec les épandages d'effluents organiques en agriculture (boues, composts, digestats, sous produits, effluents d'élevage...) Réaliser des avis techniques sur les dossiers de plans d'épandage. Intégrer les

plans d'épandage et les bilans annuels dans une base de données géographiques « SYCLOE » et exploiter les données Réaliser des analyses d'effluents et acquérir des références sur les produits organiques épandus Suivre les thématiques liées à l'aptitude des sols à l'épandage, à la fertilisation, au comportement agronomique des produits organiques Poste s'inscrivant dans le cadre d'un partenariat avec la Chambre d'Agriculture de la Somme, vous serez amené à travailler au sein du SATEGE de la Somme pour environ 20 % de votre temps.

● **Profil** : Formation supérieure spécialisée en agronomie et environnement et/ou expérience dans le domaine d'activité Connaissance en agronomie, gestion de la fertilisation et de la réglementation en matière d'épandage souhaitée Maîtrise des outils informatiques : tableur, base de données, SIG Capacité d'analyse, de synthèse et qualités rédactionnelles Rigueur, méthode, autonomie, aptitude au travail d'équipe Qualités relationnelles (en interne et avec les organismes extérieurs)

● **Conditions proposées** : Contrat à durée déterminée (1 an) - possibilité contrat à durée indéterminée par la suite Poste basé à Saint Laurent Blangy [62] - possibilité d'accueil à Amiens [80] pour les missions en lien avec le SATEGE de la Somme Rémunération : selon expérience et grille Chambre d'Agriculture Voiture de service Poste à pourvoir dès le 1er janvier 2024.

## Conseiller technique en système de traite F/H

AY000381 - PAS-DE-CALAIS



La Chambre d'Agriculture Nord Pas de Calais assure son expertise, sa présence et ses services auprès des exploitants agricoles par un conseil pertinent de proximité. Elle les accompagne dans la performance technique, économique et environnementale.

● **Missions** : Dans le cadre des activités de conseil du Service Bâtiments Energies de la Chambre d'Agriculture du Nord - Pas de Calais, il (elle) aura en charge : Mission principale : Réalisation de contrôle Certitraite pour la mise en route de matériel de traite neuf dans les exploitations agricoles et réalisation d'Optitraite sur des installations existantes [contrôle de fonctionnement planifié] Formation des agents des concessions agricoles de salle de traite ou des organisations agricoles Participation aux travaux régionaux au sein d'une équipe d'agents des Hauts de France (étalonnage du matériel de traite, formation des agents) Les formations qualifiantes Optitraite, dépose traite, net traite et Certitraite seront assurées par l'employeur. Mission secondaire en appui des conseillers en place : Réalisation de dossiers de demande de subvention pour les éleveurs

● **Profil** : Formation scientifique agricole supérieure, ingénieur ou équivalent, possibilité BTS avec expérience. Les compétences suivantes sont un réel plus pour réussir dans votre prise de poste et vous épanouir dans les missions confiées : Connaissance des élevages laitiers Aisance dans l'approche technique du matériel Esprit rigoureux et organisé avec une capacité d'analyse et de synthèse Poste s'inscrivant dans une équipe dynamique, à l'écoute et bienveillante. Période de tuilage envisagée.

● **Conditions proposées** : CDI Date de prise de poste : dès que possible Poste basé à Saint-Laurent-Blangy Rémunération selon la grille Chambre d'Agriculture et selon expérience Véhicule de service

## Technico-commercial palmipèdes F/H

AY000642 - DORDOGNE



LE MOT DU MANAGER : « Venez rejoindre un Groupe et une équipe dynamique au service des terroirs. Vous serez une actrice majeure dans la transformation de notre filière palmipèdes, en menant des projets passionnants avec nos producteurs. » Eric SARLANDIE, Responsable Technique Palmipèdes. LE CONTEXTE : Au sein de la Branche Palmipèdes, le Groupe Terres du Sud accompagne les éleveurs de notre territoire et maîtrise l'ensemble de la filière 100 % locale [du champs à l'assiette], afin de garantir une traçabilité sans faille et une production de qualité labellisée.

Au sein de la filière amont de la Branche, nous recherchons un Technico Commercial.e Palmipèdes F/H en CDI.

● **Missions** : Rattaché.e au Responsable Technique de Production

et intégré.e à l'équipe, votre mission consiste à prendre en charge un portefeuille d'éleveurs et d'engraisseurs sur le département de la Dordogne [24], Lot et Garonne [47], et Haute Vienne [87]. COMMENT ? Vous assurez le suivi technique des producteurs : enregistrement, analyse et interprétation des résultats technique de l'élevage : Vous apportez des conseils pertinents pour optimiser les performances des producteurs : Vous veillez au respect des cahiers des charges et des référentiels qualité en élevage : Vous développez votre secteur en démarchant de nouveaux candidats qui souhaitent devenir de futurs éleveurs / engraisseurs : Vous accompagnez la digitalisation des éleveurs.

● **Profil** : VOTRE PROFIL : Titulaire a minima d'un Bac+2 dans les domaines de la production animale, de l'agronomie, du commerce ou équivalent, vous justifiez d'une expérience réussie de 3 ans minimum sur un poste similaire. POUR RÉUSSIR : Homme/ Femme de terrain, vous êtes passionné.e par le secteur agricole et les productions animales. À l'aise avec les outils informatiques, vous maîtrisez les outils Google et le pack Office dont Excel. Vous avez ce caractère naturel à la simplicité, à établir une relation sur du long terme tant au niveau du portefeuille de suivi qu'avec le Groupe. Vous vous projetez dans un univers qui vous est familier ou en lien avec vos affinités. En véritable partenaire, vous accompagnez et conseillez les producteurs au plus proche de leurs exploitations en répondant à leurs problématiques et/ou à leurs besoins. Vos qualités relationnelles et de communication vous permettent d'interagir avec les différents interlocuteurs internes et externes. Votre investissement, votre implication ainsi que votre dynamisme vous permettront de vous épanouir et vous ouvriront des opportunités d'évolution au sein du Groupe.

● **Conditions proposées** : POURQUOI REJOINDRE LE GROUPE TERRES DU SUD ? Pour partager et porter les valeurs du Groupe ! Pour contribuer à la valorisation des productions de nos adhérents ! Pour participer à des projets passionnants et contribuer au développement du Groupe ! Pour avoir des perspectives d'évolution et un accompagnement individualisé ! LES AVANTAGES : Contrat CDI, Forfait jour, Temps plein, Rémunération sur 13 mois, RTT, CE, mutuelle, prévoyance, prime d'ancienneté, intéressement et participation, PC et téléphone portable, voiture de service, carte carburant/péage, Suivi d'intégration, rapport d'étonnement, accompagnement à la prise de poste, formation, mobilité interne Groupe

## Un(e) conseiller(ère) expert «identification & traçabilité élevage» F/H

AY000659 - PARIS



Les Chambres d'agriculture sont des établissements publics dirigés par des élus représentants les principaux acteurs du secteur agricole, rural et forestier. En appui du responsable du service Identification et Traçabilité Animale (ITA) au sein de la direction des services au réseau et des élus en charges de ce dossier.

● **Missions** : Vous assurerez la co chefferie de projet métier de construction de la Base Nationale des Opérateurs (BNO) Coordination des acteurs, organisation et animation d'ateliers Suivi et gestion budgétaire de projets, rédaction des rapports Suivi et gestion documentaire. Vous participerez aux travaux de réponses aux différents appels à projets, et au projet de digitalisation de la filière bovine Vous participerez au sein du service (ITA) à l'évolution des missions d'identification du réseau Chambre afin de partager et d'impliquer les services concernés dans cette démarche

● **Profil** : De formation Agricole : Une expérience reconnue d'au moins deux ans dans le domaine de l'identification des ruminants ou un domaine fortement connecté à la gestion de la traçabilité dans ces espèces : Une première expérience de MOA ou AMOA sur un projet informatique de taille significative.

## Charge(e) d'études redacteur(trice) d'études prelabales agricoles F/H

AY000720 - VIENNE



Impulsion développe des projets agrivoltaiques sur l'ensemble du territoire national, compatibles avec la loi APER et les décrets associés. L'ambition d'Impulsion est de produire une électricité renou-

# Sélection d'annonces

lable compétitive associée à une production agricole de qualité du fait de l'absence ou la réduction des intrants et le maintien des couverts végétaux. Ces projets répondent à des exigences élevées en matière de projets agronomiques et économiques au sein des parcs solaires, à la fois pour adapter la conception aux itinéraires techniques agricoles visés, et pour établir des partenariats économiques équitables avec les exploitants et les propriétaires. Impulsion s'appuie sur un réseau de compétences agricoles et photovoltaïques pour mener à bien ces projets. Dans le cadre de son développement, Impulsion recherche un(e) Chargé(e) d'Études pour la rédaction des études préalables agricoles. L'objectif est de concrétiser des projets agricoles pérennes dans le domaine de l'agrovoltisme.

● **Missions :** Construction du projet agricole avec les agriculteurs et les parties prenantes du projet, rédaction d'un document d'accompagnement. Établir des itinéraires techniques en lien avec les productions visées, c'est-à-dire : Définir les variétés à implanter sur les parcelles ainsi que les rotations, en lien avec l'enjeu climatique notamment Définir les équipements agricoles adaptés et identifier les fournisseurs Définir des méthodes d'irrigation adaptées Rédaction des Études Préalables Agricoles exploitables à la fois d'un point de vue réglementaire et pour les présentations : CDPENAF, chambre agriculture, ... dans le cadre de la loi du 13 octobre 2014 d'avenir pour l'agriculture, l'alimentation et la forêt, précisée par le décret d'application n°2016 1190 du 31 août 2016 Définir et élaborer les mesures de compensation collective agricole. Mission secondaire : Participer à des groupes de travail scientifique, notamment le groupe mené par tout organisme de recherche sur les techniques agrivoltaiques

● **Profil :** Le/la candidat(e) doit être autonome dans la rédaction des études et être en capacité d'y intégrer des analyses technico économiques liées aux exploitations agricoles (SAU, PAC...) et des analyses territoriales [ filières agricoles, ...]. Le/la candidat(e) est fortement intéressé(e) par une agriculture dynamique en lien avec les énergies renouvelables, pour accompagner le développement de nouvelles activités. Nous recherchons surtout une personne ayant de bonnes connaissances du secteur agricole, qui aime prendre des initiatives et qui soit engagée dans sa mission. Le/la candidate utilisera différents logiciels dont la connaissance préalable sera un plus : QGIS [en lien avec des fichiers Excel, des sources WMS, WMTS, etc...] Excel Word

● **Conditions proposées :** L'équipe est composée de 15 personnes réparties sur plusieurs sites : Poitiers, Périgueux, Saumur, Paris, Dijon. Impulsion intervient sur 7 régions : Pays de Loire, Centre Val de Loire, Nouvelle Aquitaine, Auvergne, Bourgogne, Haut de France, Grand Est. Les déplacements sont réalisés en transports collectifs ou partagés. Poste basé sur l'un des sites, en coworking ou en télétravail, avec réunion d'équipe à Poitiers une fois par mois. L'ensemble de l'activité se réalise en équipe et avec un réseau de bureaux d'études partenaires et complémentaires constitués. Le bureau d'étude dispose également d'outils de gestion de projets collaboratifs. Contrat CDI Convention collective SYNTEC / Position 2.3 et coefficient 355 à la convention collective syntec Salaire fixe et variable sur la base contrat d'intéressement existant Prise en charge d'un forfait mensuel pour la partie en télétravail Mutuelle d'entreprise : 19.68EUR pour le salarié et 32.43EUR pour l'employeur Contrat de prévoyance Date de démarrage de la mission : immédiatement

## Conseiller technique fruits et légumes F/H

AY000673 - MAINE-ET-LOIRE



Présentation de l'entreprise Implantée historiquement en Anjou, la coopérative FLEURON D'ANJOU est portée par plus de 70 producteurs adhérents : au total 300 salariés répartis sur 6 sites situés entre Angers et Saumur (49). Forte de ses deux cœurs de métier, horticulture ornementale et maraîchage, la coopérative ambitionne d'apporter au quotidien les solutions qui permettront aux consommateurs de faire du végétal leur geste plaisir et bien être au quotidien. Fleuron d'Anjou recherche un(e) conseiller(e) Technique pour sa branche fruits & légumes basée à Allonnes, près de Saumur. Vous serez intégré(e) à un service de 3 personnes et collaborerez avec les autres services de la coopérative [commercial, station, qualité...]. Vous serez responsable de plusieurs gammes de produits pour les aspects techniques et production, et en charge d'assurer le conseil et le

développement de ces gammes au niveau des exploitations. Vous serez chargé(e) d'accompagner les producteurs dans l'évolution des pratiques visant à réduire l'utilisation des intrants et le développement de productions bio.

● **Missions :** Technique : Animation des groupes de producteurs ; Suivi technique et amélioration des performances technico économiques des exploitations en production conventionnelle et bio ; Veille technique / Expérimentation / Accompagnement des projets de développement ; Accompagnement dans les évolutions de pratiques : diminution des intrants, techniques alternatives, production bio... Production : Assurer la bonne mise en place du plan de production en cohérence avec les besoins du commerce, en qualité, volume et délais. Qualité : Participer aux différentes démarches qualité et assurer la bonne mise en place des certifications d'exploitation : AB et GlobalGap. Date de prise de poste envisagée : dès que possible

● **Profil :** De formation ingénieur agri/agro ou BTS avec une expérience dans un poste similaire de 2 ans minimum. La connaissance des productions stratégiques de la coopérative (mâche, bulbes, asperge, légumes botte et légumes racine) sera un plus. Expérience dans le poste Minimum 2 ans

● **Conditions proposées :** Statut du poste : Agent de maîtrise / Technicien CDI à temps plein Salaire suivant profil Date de prise de poste envisagée : dès que possible Localisation du poste SAUMUR/Allonnes 49 Déplacements à prévoir chez les producteurs (département)

## Conseiller d'entreprise cartographe F/H

AY000678 - EURE-ET-LOIR



Chambre d'Agriculture d'Eure et Loir.  
● **Missions :** Accompagnement des agriculteurs dans le développement de leur entreprise Vous accompagnez les agriculteurs dans l'utilisation de l'outil «MesParcelles» solution de gestion des parcelles agricoles en ligne pour optimiser et sécuriser les exploitations [Outil de gestion de la traçabilité des cultures, de suivi des indicateurs environnementaux, de pilotage de la performance économique de l'exploitation]. Vous participez au développement commercial de l'outil et à l'assistance après vente. Accompagnement des agriculteurs dans la réalisation de leur déclaration PAC Dans le cadre de rendez-vous individualisés et après une formation interne vous conseillez les agriculteurs dans la réalisation de leur déclaration PAC annuelle sur TéléPAC : expertise réglementaire et conseil spécifique à l'exploitation [vérification des contours des îlots, redécoupage des parcelles dans les îlots, saisie de l'assolement, vérification du respect de la conditionnalité, saisie des données et vérification des engagements MAE, dépôt de la déclaration sur TéléPAC] Réalisation de cartographies Dans le cadre des zonages réglementaires relatifs au développement des énergies renouvelables, vous réalisez une cartographie des terres incultes et non cultivées du département d'Eure et Loir. Ce travail se fera en lien avec le service Conseil, Agronomie, Environnement et expérimentation et les services de l'Etat.

● **Profil :** Nous recherchons un Ingénieur agri/agro ou équivalent, Géographe. BTS uniquement avec expérience et de bonnes connaissances agricoles Nous apprécierons : Votre aptitude pour le travail en équipe, esprit d'initiative, capacités relationnelles et rigueur. Votre esprit de synthèse et bonnes qualités rédactionnelles. Maîtrise des outils informatiques et cartographiques. Permis B exigé pour se rendre sur le terrain.

● **Conditions proposées :** Rémunération sur 13 mois selon convention collective des Chambres d'agriculture et expérience RTT Accès au télétravail Mutuelle groupe Comité d'entreprise...

## Conseiller pomme de terre F/H

AY000792 - PAS-DE-CALAIS



La Chambre d'agriculture du Nord Pas de Calais assure son expertise, sa présence et ses services auprès des exploitants agricoles par un conseil pertinent de proximité. Elle les accompagne dans la performance technique, économique et environnementale. Dans le cadre du développement de ses activités, le service spécialisé en Pomme de terre recrute un(e) conseiller(ère) pour le déploiement de solutions

innovantes.

● **Missions :** Vous réaliserez les missions suivantes sur différents thèmes : Irrigation / Résistance à la sécheresse, Agriculture de conservation, Biosolutions Collecte de références sur les pratiques culturales directement en exploitation et saisie, traitement, et validation des données Travail d'expérimentation : mise en place, suivi, récolte, analyse des échantillons, analyse statistique et synthèse Rédaction de messages techniques Conseils et accompagnement des agriculteurs en groupe et en individuel Ce poste offrira au candidat une expérience forte liée à la rencontre d'un nombre important d'exploitants et à la diversité de leurs pratiques innovantes. Le candidat partagera la vie d'une équipe dynamique, à l'écoute et bienveillante : collaboration et gestion de projets du service, réunions techniques et formations personnelles diversifiées. Rejoignez-nous !

● **Profil :** Formation de BAC +2 à BAC +5 [débutant motivé accepté] Dynamique, polyvalent, vous avez une soif d'apprendre et d'intégrer une équipe en place pour participer à la réalisation des différentes missions Autonomie, organisé(e), et possédant un sens pratique et une aisance dans le cadre du conseil en agriculture La connaissance de la culture de la pomme de terre serait un vrai plus

● **Conditions proposées :** CDD 1 an Possibilité CDI au sein de la structure Rémunération à partir de 30 KEUR en fonction de l'expérience Contrat à plein temps avec prise de fonction dès que possible Poste basé dans le Nord Pas-de-Calais [Lorgies] avec des déplacements sur l'ensemble de la région. Permis B en cours de validité indispensable. Véhicule de service / RTT / Ordinateur et téléphone portables / Mutuelle

## Un(e) chargé(e) de mission confirmé(e) « actions publiques » F/H

AY000806 - ILE-DE-FRANCE



Les Chambres d'agriculture sont des établissements publics dirigés par des élus représentant les principaux acteurs du secteur agricole, rural et forestier. Chambres d'agriculture France [CDAF] accompagne et apporte un appui aux 103 chambres de ce réseau consulaire. Cette mission vise à mobiliser, coordonner et suivre l'action des Chambres d'agriculture dans des projets de grande ampleur issus de l'action publique et des politiques publiques [ex. Loi d'orientation agricole et d'avenir] et/ou des projets transverses impulsés par les Chambres d'agriculture impliquant un fort déploiement en lien avec le projet stratégique 2019 2025 des chambres. Ces missions sont conduites avec le réseau des chambres et en partenariat entre autres avec les services de l'État et des différents Ministères. Elles sont réalisées en mode projet de manière transversale au sein de CDAF en coordonnant les contributions des différentes directions concernées et impliquent tout ou partie du réseau des chambres.

● **Missions :** Ce poste proposé en CDI est à pourvoir à CDA France au sein de la direction « démarche qualité et projets transverses » Accompagner les élus et le Directeur « qualité et projets transverses » dans l'élaboration, le déploiement et le pilotage au sein de CDAF et du réseau des initiatives gouvernementales et des projets transverses qui peuvent en découler. Concevoir, coordonner piloter les projets ou initiatives gouvernementales Participer aux concertations et aux négociations avec les services de l'État Animer des groupes de travail avec le réseau et travailler avec les élus D'assurer le reporting auprès des instances et des partenaires Assurer la communication sur le projet auprès de tous les publics en lien avec le service communication

● **Profil :** Formation Bac+5 agri/agro ou sciences politiques Une expérience confirmée de cinq ans minimum dans toutes les composantes du pilotage de projet Bonne capacité d'analyse, de rédaction, d'aptitude à la conduite de projet Rigoureux, organisé et dynamique Aptitude à travailler en équipe et avec des élus professionnels et à conduire des réunions. Qualité d'écoute, sens de la persuasion, de communication et d'ouverture d'esprit Une connaissance de l'activité des chambres constituerait un plus

● **Conditions proposées :** Les conditions d'emploi : Lieu de travail : Paris 8e Prise de poste le plus rapidement possible, idéalement fin février 2024, détachement possible d'une chambre ou d'un établissement public Télétravail possible après 6 mois d'ancienneté Mutuelle à la titularisation avec participation Employeur Possibilité de Formation professionnelle 16 RTT Restauration collective Lettre de motivation obligatoire

## Chargé(e) de mission renouvellement des générations en agriculture (RGA) F/H

AY000828 - ILE-DE-FRANCE



Les Chambres d'agriculture sont des établissements publics dirigés par des élus professionnels représentant les principaux acteurs du secteur agricole, rural et forestier. Dans le cadre de sa mission d'intérêt général et d'appui au réseau des Chambres d'Agriculture, un poste de

Chargé(e) de mission est à pourvoir au sein du service Hommes et Entreprises de la direction Expertises de Chambres d'Agriculture France (CDA France). Le service Hommes et Entreprises est constitué d'une équipe de 8 collaborateurs qui travaillent avec le réseau départemental et régional des Chambres d'agriculture pour contribuer au renouvellement des générations en agriculture et favoriser le maintien d'une agriculture française compétitive et durable. Plus précisément le service assure le suivi, sur les volets techniques et politiques, des dossiers relatifs à l'installation des agriculteurs, la transmission des exploitations, le conseil d'entreprise et le bien-être des agriculteurs ou travail. Ces thématiques sont généralement abordées selon les modalités suivantes : assurer une mission de service public auprès des agriculteurs contribuer au déploiement des politiques publiques ad hoc développer des méthodes de conseil et faire monter en compétence les conseillers du réseau pour s'assurer de la qualité du service rendu. C'est dans cet environnement professionnel que le service recrute un chargé de mission qui sera chargé du suivi et du développement des politiques publiques en faveur du renouvellement des générations en agriculture.

● **Missions :** Le poste est structuré autour de 5 domaines d'activité : Assurer le déploiement et le suivi des politiques publiques. Cette mission est centrale dans le poste. Le gouvernement construit actuellement, avec l'appui des organisations professionnelles agricoles (dont CDA France), une grande loi d'orientation (LOAA) qui vise à relever ce défi du renouvellement des générations. Le réseau des Chambres d'agriculture sera directement concerné par la mise en place de dispositifs, sur le terrain, pour faciliter les installations et la transmission des exploitations agricoles notamment avec la mise en place du réseau France Service Agriculture. Avec l'appui de son réseau et des collaborateurs du service, le chargé de mission sera chargé de suivre les travaux de construction, négociation et rédaction des arrêtés et décrets qui définiront cette loi. Développer les méthodes et les outils nécessaires au déploiement de la LOAA. L'application de la future LOAA aura un impact sur l'action des conseillers de terrain du réseau des Chambres d'agriculture. Dans le cadre de sa nouvelle mission de service public, CDA France doit développer les outils, ressources et méthodes de conseil qui permettront au réseau d'assurer sa fonction envers les porteurs de projet d'installation et de transmission. En parallèle de la définition de la future loi d'orientation, le chargé de mission s'assurera du développement de ces méthodes, ressources, dispositifs et outils selon les modalités suivantes : définir les méthodes de conseil pour assurer le bon fonctionnement de France Service Agriculture [mission qui sera confiée au réseau des Chambres d'agriculture] ; développer, avec les équipes de la direction nationale des systèmes d'information (DNSI), les outils « métiers » qui permettront la réalisation du conseil et le suivi de la bonne mise en œuvre des politiques publiques ; assurer la montée en compétence des conseillers du réseau en développant les formations nécessaires avec l'appui de l'organisme de formation du réseau (Résofia) ; contribuer au développement de dispositifs en faveur du renouvellement des générations : accompagnement à l'émergence de projet, mise en situation et test de l'activité agricole, repérage des cédants et mise en relation cédants/preneurs, accompagnement à la cession de l'activité et à la réalisation des études de transmissibilité. Animer et mobiliser les réseaux des conseillers techniques. L'animation de réseau est une partie importante du poste à pourvoir. Il s'agit à la fois d'une mission d'information et de mobilisation pour travailler sur les sujets techniques définis. Le chargé de mission co anime avec les collaborateurs du service le groupe des référents régionaux installation / transmission. Des groupes techniques pourront également être mis en place en fonction des besoins pour traiter de thématiques plus spécifiques et techniques (accompagnement à l'émergence de projets, diagnostics installation/transmission, etc.). Assurer le

portage politique des actions conduites. Le chargé de mission travaille en étroite collaboration avec un élu professionnel référent de la thématique. Le montage de nouveaux projets et le suivi de ces derniers doivent être partagés avec l'élu référent pour s'assurer de la cohérence politique des dossiers traités. De la même façon, et quand c'est nécessaire, des présentations en instances (Bureau de CDA France, Commission Entreprises et Economie) pourront être demandées. Contribuer à la définition et au suivi des plans stratégiques de CDA France sur la thématique. Le responsable du service assure la coordination de deux plans stratégiques de la structure nationale sur les thématiques de l'installation, transmission et conseil d'entreprise. Fort de son expertise sur le sujet et en collaboration avec les autres membres de l'équipe, le chargé de mission contribue à la définition du contenu et au suivi de ces plans. Relations partenariales et transversalité : Pour assurer ses missions, le chargé de mission travaille en collaboration avec les autres services de CDA France et les partenaires nationaux : ministère de l'Agriculture, régions de France, les différents syndicats agricoles et autres partenaires techniques et institutionnels. Profil : Ingénieur agri/agro ; études en sciences politiques, développement des territoires et administrations. Appétence pour la politique et compréhension des jeux d'acteurs. Expérience : une première expérience dans une organisation professionnelle agricole ou administration territoriale (ou centrale) dans le secteur de l'agriculture sera appréciée. Savoir être : Vous êtes dynamique, organisé et curieux ; aimez le relationnel ; prenez des initiatives et avez le goût pour le travail en équipe et en réseau. Savoir faire : capacité d'analyse et de synthèse ; gestion de projet ; connaissance des politiques agricoles. Bonne expression écrite et orale. Vous êtes capable d'organiser et animer des réunions. Conditions proposées : Pour toute information complémentaire, vous pouvez contacter : Romain Fontaine, responsable du service Hommes et Entreprises. Les conditions d'emploi : Lieu de travail : poste basé à Paris avec des déplacements à prévoir. Prise de poste : Mars 2024. Type de contrat : CDI. Emploi type : Chargé de mission. Rémunération : pourra être ajustée en fonction de l'expérience du candidat retenu. 16 RTT/an. Restauration collective. Possibilité de formations professionnelles. Télétravail à hauteur de 2 jours max/semaine (après 2 mois d'ancienneté). Un système d'horaires individualisés. Mutuelle

et aussi les organisations locales qui instruisent les dossiers des demandeurs dans les départements.

● **Profil :** Le FMSE gère une grande diversité de sujets sanitaires agricoles qui requiert une adaptabilité selon les dossiers. Une connaissance du monde agricole est un plus. La rigueur, la discipline, l'autonomie et de bonnes capacités organisationnelles sont nécessaires à l'exercice de ces missions étant donné le volume de données à gérer et la précision des contrôles effectués concernant la cohérence et l'exactitude des données. Une maîtrise d'Excel est exigée [des connaissances en Excel VBA sont un plus]. Une bonne expression orale et écrite est souhaitée. Le FMSE est une petite équipe qui fonctionne sur la cohésion et la collaboration. Un esprit d'équipe et un caractère positif et volontaire sont indispensables. ● **Conditions proposées :** Expérience : débutant accepté. Localisation : PARIS 09 avec possibilité de télétravail en accord avec l'employeur. Type de contrat : Contrat à durée déterminée de 12 mois. Prise de poste : dès que possible. Rémunération : selon expérience.

## Technicien PAC F/H

AY000524 - INDRE



Et si vous rejoigniez notre équipe ? La Chambre d'agriculture de l'Indre, c'est une entreprise à taille humaine, ancrée sur son territoire, avec des compétences dans tous les domaines agricoles. Nous apportons conseil, innovation et expertise auprès de 3 000 agriculteurs du

département et des collectivités territoriales. Notre objectif : accompagner les transitions et promouvoir l'agriculture de l'Indre.

● **Missions :** Lors de rendez-vous accompagner et conseiller les agriculteurs dans leur déclaration PAC 2024. Enregistrer les assolements et les données parcelaires 2024, sur l'outil cartographique TELEPAC. Vérifier l'ensemble des exigences liées à la réglementation PAC notamment les éco régimes, les déclarations animales et les différents points de la conditionnalité.

● **Profil :** Vous êtes titulaire d'un BTS agricole ou niveau Bac+2. Vous avez de bonnes connaissances sur le fonctionnement d'une entreprise agricole. Vous maîtrisez les outils informatiques notamment logiciels de cartographie [la connaissance de l'outil TELEPAC serait appréciée]. Une connaissance de la réglementation PAC serait un plus. Rejoignez notre équipe de 22 agents techniciens PAC. Capacités d'organisation. Rigueur dans le respect et le suivi des procédures. Vous avez le sens du contact et de la relation client et vous aimez le travail d'équipe.

● **Conditions proposées :** Poste à pourvoir le lundi 18 mars 2024. Durée du contrat : 9 semaines du 18 mars au 17 mai 2024. Période B obligatoire et véhicule personnel (remboursement des frais selon le barème Chambre d'Agriculture en cas d'indisponibilité d'un véhicule de service). Rémunération : selon convention de la Chambre d'Agriculture de l'Indre ; conseiller Technique [1 971 EUR brut valeur au 01/07/2023].

## Chargé(e) assurance qualité F/H

AY000861 - TARN-ET-GARONNE



● **Missions :** Rattaché(e) à la responsable qualité avec qui vous travaillerez en équipe, votre mission sera d'assurer le suivi de la conformité des éléments du SMQ avec les exigences des normes applicables, des exigences légales et réglementaires, et des exigences clients et de faire

évoluer le système qualité en fonction de ces exigences. Vous évoluerez aussi bien en station de conditionnement (entre 20 et 25 000 t volume commercialisé) que sur le terrain en contact direct avec les producteurs (arboriculteurs, melonniers, fraiseiculteurs) : Préparation, mise en place et suivi des règles d'hygiène - HACCP. Supervision des contrôles qualité. Mise en place des procédures et suivi des contrôles sur matières premières, conditionnement et produits finis. Formation et sensibilisation du personnel au système qualité et à la sécurité. Mise en place et gestion des cahiers des charges clients principalement GMS et du GLOBALG.A.P. CoC au sein de la station. Mise en place et suivi de la certification GLOBALG.A.P. auprès des producteurs adhérents ainsi que l'assistance à la mise en place des différents cahiers des charges. HVE et du GLOBALG.A.P. auprès des autres apporteurs. Réalisation des audits

## CONTRÔLE / CERTIFICATION / QUALITÉ

### Contrôleur F/H

AY000232 - PARIS



Le fonds national agricole de mutualisation du risque sanitaire et environnemental a pour objet l'indemnisation des agriculteurs en cas d'évènement sanitaire ou environnemental. Fonctionnant sur le principe d'un fonds mutuel, il met en place des programmes d'indemnisation pour couvrir les

préjudices économiques consécutifs à la lutte contre les maladies animales ou végétales affectant les productions agricoles. Le FMSE s'inscrit dans la gestion des sanitaires en France. Il se compose d'une équipe actuelle de neuf collaborateurs. Le FMSE recrute un contrôleur F/H pour vérifier les dossiers de demande d'indemnisation des agriculteurs préjudiciés dans le cadre d'évènements sanitaires ou environnementaux. Le poste proposé est un poste de cadre qui requiert polyvalence et autonomie au sein d'une équipe de petite taille.

● **Missions :** Pour chaque programme d'indemnisation déposé par le fonds auprès du ministère en charge de l'agriculture, la mission principale du poste concerne la mise en place d'une procédure de contrôle, puis la vérification des pièces justificatives jointes aux dossiers des agriculteurs, et l'élaboration et la vérification des feuilles de calculs permettant d'évaluer le montant des indemnités à verser pour chaque dossier. Le contrôleur F/H participe également à la cohérence des programmes d'indemnisation animaux ou végétaux par rapport aux contrôles des dossiers à réaliser ultérieurement. Il participe aussi au suivi des contrôles externes réalisés par l'Agence des Services de Paiement. Il travaille en relation étroite avec les responsables des sections végétales et animales du FMSE qui rédigent les programmes d'indemnisation.

# Sélection d'annonces

internes Gestion des audits externes et des non conformités. Suivi et mise à jour des Documents Uniques d'évaluation des risques professionnels. Mise en œuvre de la démarche RSE. Suivi des adhérents de l'OP et Coopérative (20 producteurs 450 ha environ) : assistance technique, réunions d'information, mise en place de formations, Programme Opérationnel, inventaires vergers. Suivi et mise à jour de la certification Ecophyto « conseil ».

● **Profil :** Titulaire d'un BAC+2/+3 dans le domaine de la qualité ou de l'industrie agroalimentaire, vous disposez d'une première expérience sur un poste similaire et vous connaissez le monde agricole. Autonomie, rigueur, réactivité, adaptabilité et force de proposition sont les qualités nécessaires pour réussir sur ce poste.

## Chargé(e) de gestion des conventions multi-acteurs/ multi-réseaux F/H

AY000760 - PARIS



Les Chambres d'agriculture sont des établissements publics dirigés par des élus représentant les principaux acteurs du secteur agricole, rural et forestier. Chambres d'agriculture France (CDAF) accompagne et apporte un appui aux 103 chambres de ce réseau consulaire

pour développer une agriculture durable, compétitive qui renforce la souveraineté alimentaire de la France tout en répondant aux enjeux climatiques et environnementaux.

● **Missions :** Dans le cadre de ses missions, CDA France mobilise, coordonne et suit les actions des Chambres d'agriculture dans des projets de grandes ampleurs issus de l'action publique et des politiques publiques (ex. loi d'orientation agricoles et d'avenir) et/ou des projets transverses impliquant un fort déploiement en lien avec le projet stratégique 2019-2025 des Chambres d'agriculture. La mise en œuvre de ces initiatives et projets fait l'objet de plusieurs conventions de partenariat multi-acteurs et multi-réseaux qui précisent les modalités d'attribution et les conditions d'utilisation du concours financier attribué par le Ministère de l'Agriculture et de l'Alimentation. Dans ce cadre, CDA France a en charge la gestion et le suivi administratif et financier de ces conventions et réalise un appui aux chambres régionales et départementales et aux réseaux partenaires de ces initiatives et projets. Le poste «Chargé(e) de gestion des conventions multi-acteurs/ multi-réseaux» proposé en CDD est à pourvoir à CDA France au sein de la Direction «Démarche qualité et Projets transverses» Vous participerez aux actions de la Direction et vous aurez pour principale mission la gestion administrative et financière des conventions avec les Chambres et les autres partenaires impliqués. Les activités associées seront notamment : Assurer le suivi administratif des conventions [appui à la préparation des délibérations, formalisation des conventions, préparation et collecte des documents annexes, compilation et rédaction des livrables et justificatifs administratifs dont rapports financiers, organisation des circuits de signatures] en lien étroit avec le service juridique et avec la cellule de contrôle de gestion de CDA France Assurer le suivi financier des conventions [suivi des dépenses effectuées par CDA France et par les partenaires, identification et régulation des risques de sous consommation, appui à la préparation du budget général de CDA France] en lien avec le service financier de CDA France Assurer le suivi quotidien des bases de données [élaboration et tenue des tableaux de bords administratifs et financiers, anticipation des échéances...] Être en appui du responsable du projet pour assurer le lien avec le financeur et les structures partenaires pour toutes les questions relatives aux conventions [suivi des dossiers, relances des réalisateurs...] Assurer un rôle de conseil et d'information auprès des structures partenaires nationales et territoriales [appui technique et administratif, respects des échéances...] La contribution à l'amélioration continue et à la simplification des procédures internes [automatisation de l'édition des documents, mise en cohérence et simplification des procédures...] Autres tâches administratives et organisationnelles liées à la vie du service

● **Profil :** Niveau Bac+3 à Bac+5 avec expérience minimum de 5 ans Diplôme en gestion administrative et/ou financière avec expérience confirmée dans la gestion et le suivi de conventions ou de contrats : Connaissances souhaitées des règles de comptabilité publique et du droit des contrats [privé ou public] : Connaissance de l'organisation et du fonctionnement des institutions chargées du développement agricole appréciée : Très bon relationnel et aptitude au travail en équipe : Parfaite maîtrise des outils bureautiques, en

particulier Excel: Appétence pour la manipulation de base de données et tableurs Excel: Sens de l'organisation, rigueur et méthode.

● **Conditions proposées :** Lieu de travail : Paris 8e Prise de poste Mars 2024, détachement possible d'une chambre ou d'un établissement public Type de contrat : CDD de 3 ans Le salaire pourra être ajusté en fonction du profil du candidat/e retenu/e Autres avantages : 16 RTT/an Restauration collective Possibilité de formations professionnelles Télétravail à hauteur de 2 jours max/semaine [après 2 mois d'ancienneté] Lettre de motivation obligatoire

## Conseiller en adaptation des exploitations d'élevage F/H

AY000788 - LOIRE



Dans un cadre réglementaire qui évolue la Chambre d'Agriculture de la Loire accompagne les agriculteurs dans le processus d'adaptation de leur exploitation.

● **Missions :** Au sein de l'équipe élevage, vous réalisez des diagnostics de mise aux normes des bâtiments d'élevage selon le cadre réglementaire adapté. Vos attributions seront les suivantes : Accompagner les exploitants dans leur choix d'équipements pour réaliser cette mise aux normes en indiquant notamment les informations réglementaires et les chiffrages. Assurer un rôle de conseil en matière d'adaptation des exploitations agricoles. Participer à l'élaboration et à la réalisation de prestations répondant aux besoins des agriculteurs. Vendre des prestations de conseil ou des formations aux agriculteurs

● **Profil :** Formation supérieure en agriculture diplôme d'ingénieur ou BTS avec expériences de 3 ans minimum avec de solides connaissances dans le domaine de l'agriculture. Connaissances générales et techniques : Connaissance du fonctionnement technique et économique d'une entreprise agricole, principalement d'élevage. Connaissance de la réglementation qui s'applique aux mises aux normes d'exploitations agricoles. Connaissance et bon relationnel avec les organisations d'élevage. Connaissance du fonctionnement d'un troupeau. Aptitudes particulières : Sens relationnel et pédagogique Capacité d'écoute pour comprendre les contraintes qui s'imposent à l'agriculteur. Capacité d'analyse et discernement dans la recherche de solutions adaptées. Rigueur dans le respect du cadre réglementaire et la réalisation des dossiers.

● **Conditions proposées :** Poste placé sous l'autorité directe du responsable d'équipe élevage. CDD de 6 mois. Temps de travail : 37h45mn avec RTT. Rémunération selon grille. Poste à pourvoir dès que possible.

## COMMERCE / MARKETING

### Technico commercial production végétale F/H

AY000295 - MORBIHAN



● **Missions :** Élevage Appro Service, négociant agricole est une entreprise familiale créée en 2012, elle dispose de trois sites, MONTOURS [35], JOUE L'ABBE [72], PLUMELIN [56], forte d'un chiffre d'affaires de 21 millions d'euros. La distribution de ces produits s'accompagne de services et de conseils de qualité, grâce à une équipe de 12 technico commerciaux formée en permanence et à l'écoute des préoccupations du terrain. Afin de renforcer son équipe en place, elle recrute un(e) technico commercial(e) en production végétale.

● **Profil :** Diplôme en agriculture BAC pro, BTS PV, ACSE Expérience Professionnelle : Expérience significative dans la vente d'agroalimentaires ou de produits agricoles. [débutant accepté si motivation forte] Connaissance approfondie des productions végétales, des cycles de cultures et des besoins spécifiques des agriculteurs en Bretagne. Maîtrise de l'agroalimentaire : semences, des engrais et des produits de protection des cultures. Capacité à fournir des conseils techniques aux agriculteurs sur les meilleures pratiques agricoles. Compétences Commerciales : Compétences en communication et en négociation. Capacité à développer et à

entretenir des relations clients durables. Connaissance des techniques de vente et aptitude à atteindre les objectifs de ventes. Connaissances Régionales et orientation Client : Familiarité avec le contexte agricole spécifique de la région Bretagne. Compréhension des enjeux et des besoins des agriculteurs locaux. Centré sur les besoins du client et capable de recommander des solutions adaptées. Sensibilité aux préoccupations environnementales et aux pratiques agricoles durables. Atouts : Capacité à travailler de manière autonome et en équipe. Aptitude à s'adapter à un environnement en constante évolution. Permis de conduire pour des déplacements réguliers auprès des clients.

● **Conditions proposées :** localisation du poste : site de Plumelin dans le 56

## Responsable adjoint magasin libre service agricole F/H

AY000368 - BOUCHES-DU-RHÔNE



AGRI FALLEN, LISA de la COOPERATIVE AGRICOLE D'AUBAGNE, entreprise dynamique et familiale, est un Libre Service Agricole ouvert aux particuliers, Recherche son RESPONSABLE ADJOINT MAGASIN F/H qui assiste le responsable magasin dans la gestion quotidienne du point de vente.

● **Missions :** Animer l'activité des conseillers vendeurs Participer aux commandes à la réception des marchandises et à l'approvisionnement des rayons, ainsi qu'à la bonne tenue et à la théâtralisation des rayons et du magasin Participer aux inventaires, au contrôle et au suivi des stocks Proposer les produits aux clients Maîtriser les données techniques de ses produits et les transmettre aux conseillers de vente

● **Profil :** Bac +3 et/ou expérience similaire de deux ou trois ans en jardinerie Qualité de gestionnaire Qualités relationnelles Organisé(e) et dynamique Gout pour le travail en équipe Connaissances jardin, animalerie souhaitées

● **Conditions proposées :** CDI. Avantages du poste : Diversité dans le travail et les relations Défi journalier Nombreuses formations Primes gratifications. 13e mois. Primes. Mutuelle Tickets restaurant Contraintes du poste Travail le Week end et jours fériés Horaires et jour de repos variable Manipulation de charges lourdes

## Chargé de promotion-animateur produits de Savoie H/F

AY000467 - SAVOIE



Les organisations collectives des filières Fromages de Savoie, Vins de Savoie, et Pommes et Poires de Savoie [AFTA], CIVS, Syndicat des fruits de Savoie] mandatent AGRI SAVOIE MONT BLANC EVENEMENTS [ASE] pour la réalisation d'animations de promotion à destination

du grand public. Pour la réalisation de cette mission, l'ASE recrute un(e) animateur/trice terrain [H/F]. Placé(e)

● **Missions :** sous la responsabilité du coordinateur de la SAS ASE, ses missions seront les suivantes : L'animation d'ateliers de dégustation autour des trois produits agricoles : fromages, vins et fruits [principalement fromages et vins de Savoie]. Ces animations se dérouleront en autonomie, en station, été comme hiver. La logistique de préparation inhérente à ces animations. L'organisation d'espaces d'animation et de vente à l'occasion d'événements, manifestations, salons [Salon International de l'agriculture à Paris, Fête des Fromages de Savoie, etc.]. Tout autre mission qui participe à la valorisation et la connaissance des produits de Savoie. Et coordination d'un pôle de vacataires

● **Profil :** L'animateur devra faire preuve d'une réelle capacité d'échanges, d'une motivation à transmettre des messages au public, avec un sens aigu de l'organisation et du professionnalisme. Les qualités requises : Autonomie : capacité à organiser son travail, à anticiper et à préparer les animations Expression, sens du contact : assimilation des messages, des connaissances sur les produits. Rigueur : application des procédures lors des animations [hygiène - traçabilité - sécurité], du suivi des actions. Souplesse d'organisation : annulation du temps de travail, horaires variables, déplacements fréquents [majoritairement sur les départements de la Savoie et de la Haute Savoie, occasionnellement dans les départements voisins ainsi qu'à Paris] Capacités physiques :

# Sélection d'annonces

manutentions fréquentes de matériel, déplacement de matériel parfois lourd Des qualités de travail en équipe, ainsi qu'une expérience de quelques années dans l'animation ou le commerce seront appréciées.

- **Conditions proposées :** Véhicule de service permis B obligatoire

## Technico-commercial agronomie-Bretagne, Normandie, Pays de la Loire, Centre Val de Loire F/H

AY000577 - FRANCE MÉTROPOLITAINE



Société spécialisée depuis plus de 30 ans dans la fabrication et la commercialisation de fertilisants écoalternatifs® solides et liquides. L'entreprise développe une gamme innovante tant sur le plan économique, qu'agronomique en adéquation aux exigences environnemental. Elle propose

une offre globale adaptée aux besoins des différents marchés Agri/Viti/ Arbo/Maraîchage... En forte croissance ces dernières années la société cultive les vraies valeurs d'une entreprise à taille humaine, dynamique avec des moyens à la hauteur des enjeux.

- **Missions :** Vous serez en charge de prospecter, conseiller et fidéliser une clientèle de professionnels (agriculteurs, coopératives, négociants, etc.) sur une zone géographique définie. Vous proposerez des solutions adaptées aux besoins des clients, en lien avec les services techniques et marketing de l'entreprise. Vous serez également responsable du suivi commercial et administratif de votre portefeuille et participerez à la stratégie de distribution sur votre secteur.

- **Profil :** Nous recherchons un(e) candidat(e) titulaire d'un diplôme de niveau bac+2 minimum en agronomie, agroalimentaire ou commerce, avec une expérience significative dans le secteur agricole. Votre écoute, aptitudes à la négociation commerciale seront appréciées. Autonome, dynamique et motivé(e).

- **Conditions proposées :** CDI. Véhicule de société. Ordinateur, téléphone. Remboursement des frais. Poste évolutif

## Encadrant technique commercialisation-maraîchage F/H

AY000590 - CHER



- **Missions :** Dans le cadre du pôle Insertion par l'Activité Economique et de l'activité maraîchage biologique en chantier d'insertion, l'Association LE RELAIS recrute un encadrant technique f/h en charge de la commercialisation des légumes : préparation des paniers, des commandes et ventes directes. Vous êtes en lien hiérarchique

avec le chef de service et en lien de coordination avec le chef de culture. Dans une équipe de 4 encadrants techniques sur l'activité maraîchage bio du Relais, vous serez en charge de l'encadrement d'une équipe de salariés en parcours d'insertion, et utilisez l'activité comme support éducatif en vue de permettre l'acquisition d'une autonomie professionnelle. En lien avec l'équipe de conseillers en insertion professionnelle, vous participez au suivi des salariés en parcours, à l'élaboration et la mise en place de leurs projets. Vous veillez au respect des règles de sécurité et des bonnes conditions de travail. Vous mobilisez les salariés en insertion pour préparer les paniers à destination des adhérents, préparer les commandes des différents clients, et organiser les livraisons. Vous participez aux ventes directes (sur site et sur les marchés) et à la promotion du Jardin. En contact direct avec les clients, vous assurez la commercialisation des productions auprès des différents clients, vous êtes en charge des négociations et des commandes pour l'approvisionnement complémentaire. Vous participez à l'animation du réseau d'adhérents. Vous établissez un suivi informatique des ventes. Vous participez à l'activité d'encadrement du maraîchage.

- **Profil :** Diplôme d'Encadrant Technique d'Insertion ou Encadrant technique Spécialisé. Expérience de 2 ans souhaitée. Compétences : Accompagner et conseiller des personnes en difficulté. Connaissances en maraîchage. Maîtrise de l'outil informatique. Construire et entretenir le partenariat. Rendre compte des situations rencontrées. Suivre les indicateurs de l'activité. Capacité d'adaptation, créativité, réactivité. Travail en équipe. Autonomie.

- **Conditions proposées :** Permis B obligatoire car déplacements réguliers avec véhicule de service

## Technico-commercial(e) en pépinière F/H

AY000730 - ESSONNE



- **Missions :** Au sein d'une entreprise familiale de pépiniéristes créée en 1969, basée en vallée de Chevreuse, membre d'un GIE de pépiniéristes, nous recherchons un(e) TECHNICO COMMERCIAL(E). Vous aurez pour principales missions en étant rattaché(e) aux 2 co gérants de la

pépinière la vente puis l'approvisionnement de végétaux extérieurs (arbres, arbustes, vivaces). Partie VENTE : assurer la relation avec les clients tant professionnels que particuliers accueil clientèle, apport de conseils techniques, vente, fidélisation. Partie ACHAT : gérer la relation avec les fournisseurs, la négociation et le passage de commande de plantes. Un accompagnement interne aura lieu pour s'approprier le logiciel commercial utilisé [Abelia]. Dans un premier temps, seule la partie VENTE sera à maîtriser avant d'y ajouter la partie ACHAT.

- **Profil :** BTS minimum 2 ans minimum d'expérience et 5 ans souhaité. Connaissance du végétal (nom latin ET vernaculaire NÉCESSAIRE)

- **Conditions proposées :** CDI, temps plein (39h/semaine - travail du mardi au samedi hormis juillet et août, travail du lundi au vendredi)

## RECHERCHE / ETUDE / EXPÉRIMENTATION / CONCEPTION

### Chargé(e) de mission technicien(e) d'expérimentation F/H

AY000525 - AISNE



CONTEXTE LITB est l'institut technique agricole qualifié de la filière betterave sucre dont les débouchés principaux sont le sucre, l'éthanol et l'alimentation animale

- **Missions :** Sous la responsabilité du directeur de l'expérimentation et expertises régionales, le (a) technicien(ne)

d'expérimentation aura pour missions de : Assurer les tests Elisa afin de déterminer les virus de la jaunisse. Réaliser les tests de suivi de résistance à la cercosporiose. Enregistrer, analyser et synthétiser les données issues des expérimentations, consigner et rendre compte des observations. Participer à l'étude de nouveaux outils de phénotypage. Participer aux travaux réalisés sur le site du Griffon (serre, élevage pucerons, centre de réception). Participer aux travaux d'expérimentations en appui des délégations régionales, ceci pouvant inclure des déplacements ponctuels.

- **Profil :** Bac+2/3 orienté en productions végétales, la connaissance de la production Betteravière est un plus. Aptitudes rédactionnelles et relationnelles. Maîtrise des outils informatiques de base : Excel, Word, Power point

- **Conditions proposées :** MODALITES DE RECRUTEMENT Poste basé au Pôle d'Expérimentation du Griffon à Laon (Aisne) avec quelques déplacements (véhicule fourni) dans les départements betteraviers. Type de contrat : CDI, poste à pourvoir immédiatement.

## Ingenieur charge de mission viticulture et numérique F/H

AY000568 - TARN



Dans le cadre de ses programmes collaboratifs européens, nationaux et régionaux, l'IFV pôle Sud Ouest recrute un(e) ingénieur(e) spécialisé(e) en Viticulture et nouvelles technologies pour assurer le suivi et la réalisation des programmes d'innovation en Viticulture.

- **Missions :** Mise en œuvre de suivis expérimentaux dans le domaine de la viticulture de précision. Accompagnement du développement des solutions numériques en viticulture. Suivi et mise en œuvre du programme européen VTSKILLS. Réalisation de supports de formation sur les usages du numérique en viticulture

- **Profil :** Ingénieur(e) agri/agro spécialisé en Viticulture/Œnologie. Première expérience souhaitée. Maîtrise de l'outil informatique. Qualité d'animation et rédactionnelle, capacité de synthèse et de vulgarisation. Capacité à s'intégrer dans une équipe pluridisciplinaire

## Ingenieur d'étude œnologie F/H

AY000741 - CHARENTE



Le BNIC, Bureau National Interprofessionnel du Cognac, représente, développe et protège l'Appellation d'Origine Contrôlée Cognac en France et dans le monde. Dans les 150 pays où le Cognac est présent, cette AOC confère au consommateur la garantie d'une eau de vie d'exception.

Composé à parité de professionnels de la viticulture et du négoce, le BNIC est le lieu de concertation et de décision de près de 4 200 viticulteurs, 120 bouilleurs de profession et 270 négociants de l'appellation. Le BNIC agit au service de l'intérêt de ceux qui font le Cognac et de ceux qui le consomment, dans une préoccupation constante de responsabilité vis à vis de tous les publics de l'appellation. Passionné par l'œnologie et prêt à relever un nouveau défi ? Ne cherchez plus ! Un poste d'Ingénieur d'étude Œnologie est disponible pour une mission de 8 mois au sein d'une équipe dynamique ! VOTRE CHALLENGE Dans le cadre d'un remplacement congé maternité, le Pôle Technique & Développement Durable du BNIC recherche pour son Département processus durable & connaissance produit, un(e) ingénieur(e) d'étude œnologie.

- **Missions :** Votre mission principale sera de gérer les différentes expérimentations œnologiques du Pôle. Rattaché(e) à la Responsable du département, dans une équipe de 7 personnes, votre quotidien sera : Gestion des expérimentations internes et externes : Elab. de protocoles expérimentaux : évolution de levures, de nouveaux cépages, ou encore d'itinéraires techniques de vinification...o Collaboration active avec les techniciens du Pôle pour la mise en œuvre des expérimentations : Analyse, synthèse et présentation des résultats lors de réunions internes ou externes avec les professionnels de la filière cognac. Gestion des expérimentations externes : Coordination d'expérimentations en collaboration avec divers partenaires de la filière tels que les viticulteurs et les responsables de chai. Supervision du chai de vinification pendant les vendanges 2024 : o Surveillance rigoureuse du suivi des protocoles d'expérimentation. Encadrement et participation au processus de transformation du vin. o Garantie du respect et de la mise en œuvre des Bonnes Pratiques Expérimentales (BPE) dans le cadre de la démarche qualité.

- **Profil :** NOTRE CANDIDAT IDÉAL Vous êtes idéalement détenteur d'un diplôme de niveau Bac+5 dans le domaine de l'œnologie, accompagné d'une première expérience dans ce secteur. Vous possédez également les atouts suivants : Aptitude à synthétiser et rédiger de manière concise. Vif intérêt pour les démarches expérimentales. Capacité organisationnelle développée. Appétence pour le travail collaboratif en équipe. Un Diplôme National d'Œnologie [DNO] serait un plus

- **Conditions proposées :** NOS ATOUS Contrat CDD de 8 mois à débiter au plus tard 01/04/2024 Rémunération 2 700.00 euros brut mensuel + 13e mois Contrat Cadre forfait jours Prévoyance et mutuelle prise en charge à 100 % Télétravail 2 jours par semaine possible Restaurant inter entreprise Poste situé à 40 minutes d'Angoulême, 1h des plages de l'Océan et 1h30 de La Rochelle et Bordeaux. Déplacements ponctuels : Un véhicule de service sera mis à disposition pour vos déplacements sur l'aire d'appellation Cognac. Envie de contribuer au dynamisme et à l'attractivité de la filière Cognac ? N'hésitez pas à nous transmettre votre CV et une lettre de motivation en nous expliquant votre parcours et votre envie de rejoindre le BNIC

## Ingenieur d'expérimentation en mécanisation F/H

AY000768 - VENDÉE



- **Missions :** CTIFL SIEGE : Détaché sur la station d'expérimentation de Lorgies, près de Lille, vous aurez pour principales mission d'assurer un appui relatif à la mise en œuvre de actions de recherche et d'expérimentation sur les projets portant sur la mécanisation et l'automatisation du désherbage en cultures légumières : Évaluer les technologies in-

# Sélection d'annonces



## Trouves ton stage avec l'APECITA

+ de 230 offres de stage sur notre site



WWW.APECITA.COM

novantes de désherbages Recueillir des besoins d'expérimentation et proposition des actions à mener par le CTIFL. Assurer la responsabilité filière sur les cultures d'oignon et poireau Contribuer à la réalisation d'un état des lieux des solutions numériques pour l'agriculture présentes au niveau européen, en lien avec le porteur du projet Contribuer à la communication et à la diffusion des connaissances [articles, publications, manifestations, colloques...]

● **Profil :** BAC +5 en agriculture et de bonnes connaissances en expérimentation agronomique, agroéquipement, culture légumière à l'aise avec la mise en place de protocoles, la conduite d'expérimentation, et les outils informatiques pour le traitement des données. Doté d'un bon relationnel, vous êtes à l'écoute de nos partenaires afin de leur proposer la solution adaptée à leur besoin autonome et sens de l'organisation. Le Permis B est requis [régulier]

● **Conditions proposées :** Des déplacements nationaux réguliers sont à prévoir. Ce poste est à pourvoir dans le cadre d'un CDD de 3 mois, renouvelable. Retrouvez notre annonce complète sur <https://www.ctifil.fr/recrutement>

## DIRECTION

Charge de mission direction generale F/H

AY000589 - LOT-ET-GARONNE



LE MOT DU MANAGER : «Je suis à la recherche d'un profil talentueux avec l'envie d'apprendre, et qui aspire à des responsabilités». Directeur Général du Groupe Terres du Sud LE CONTEXTE : Le groupe Terres du Sud porte haut et fort auprès de ses

adhérents, partenaires et salariés, les valeurs fondatrices de la coopération agricole nourries par un ancrage territorial au cœur de son identité, de son histoire et de son développement. Acteur majeur de l'agriculture et de l'agroalimentaire du territoire, nous développons à travers nos différents pôles d'activités à l'amont et à l'aval, des filières ainsi qu'une offre de produits du terroir, innovante et responsable. Déterminé à répondre à la fois aux exigences économiques, sociales et environnementales, tout en permettant à nos adhérents de vivre durablement de leur travail, le groupe s'est donné pour cap un programme ambitieux de structuration, dynamisation et de renforcement de ses activités et de son organisation. Dans ce contexte et dans le cadre d'une création de poste, nous recherchons une Chargée de Mission de Direction Générale F/H, en CDI.

● **Missions :** Rattachée directement à la Direction Générale du Groupe et en interaction avec le Président de la Coopérative, votre

rôle est de contribuer activement à la construction et à l'animation de notre offre coopérative auprès de nos différentes parties prenantes internes et externes. Vous participez également à des projets internes, fournissez des analyses stratégiques et représentez la gouvernance du groupe dans diverses instances et réunions. COMMENT ? Vous co construisez et vous animez l'offre coopérative Terres du Sud en travaillant en étroite collaboration avec les parties prenantes internes et externes. Vous êtes impliqué.e dans des domaines tels que le programme jeunes agriculteurs, la transmission, le financement, l'outil de pilotage du capital social et le suivi de l'évolution de nos adhérents sur le territoire. Vous accompagnez certains projets internes en apportant votre expertise méthodologique. Vous réalisez des études et des notes de synthèse ponctuelles pour la direction et les membres du comité exécutif, contribuant à nos analyses stratégiques. Vous représentez la gouvernance du groupe lors de diverses instances et réunions internes et externes, notamment au sein des tissus économiques locaux.

● **Profil :** VOTRE PROFIL : Titulaire a minima d'un Bac +5 dans les domaines de l'agriculture, de l'agronomie, de l'agroalimentaire, du droit rural, du management généraliste ou équivalent. Une première expérience sur un poste similaire est un atout. POUR RÉUSSIR : Vous êtes reconnue pour votre esprit d'initiative, votre créativité et votre capacité à travailler en équipe. Vous possédez d'excellentes compétences analytiques et de synthèse. Vous êtes à l'aise pour représenter la coopérative et communiquer avec différents interlocuteurs, internes et externes. Vous êtes disponible dès que possible. Nous vous offrons l'opportunité de travailler au sein d'une coopérative en pleine croissance, où votre contribution aura un impact direct sur nos activités. Vous bénéficierez d'un environnement de travail stimulant, d'une équipe passionnée et d'opportunités d'évolution professionnelle.

● **Conditions proposées :** LES AVANTAGES : Contrat CDI. Forfait jour. Temps plein. CE, mutuelle, prévoyance, prime d'ancienneté, prime d'intéressement et de participation aux bénéfices, retraite complémentaire. PC et Téléphone portable Suivi d'intégration, rapport d'étonnement, accompagnement à la prise de poste, formation, mobilité interne Groupe



Vous souhaitez avoir des informations sur les formations, sur les métiers, être accompagné dans votre recherche d'un emploi ou dans votre projet professionnel ?

Contactez votre bureau APECITA !

Toutes les coordonnées sont sur notre site : [www.apecita.com/qui-sommes-nous/nos-bureaux](http://www.apecita.com/qui-sommes-nous/nos-bureaux)



## Restez connectés à l'ACTUALITE RH

En complément de Tribune Verte, abonnez-vous à nos newsletter mensuelles



## UN JEUDI SUR DEUX



DANS TRIBUNE verte

RETROUVEZ

- ➔ VOTRE ACTUALITÉ DES FILIÈRES AGRICOLES
- ➔ DES CONSEILS EMPLOI / FORMATION
- ➔ UNE SÉLECTION D'OFFRES D'EMPLOI

ABONNEZ-VOUS À

## TRIBUNE verte

Pour recevoir chez vous les informations sur l'emploi et la formation en agriculture, agroalimentaire et environnement, renvoyez ce bulletin à :

MEDIA ET AGRICULTURE – TRIBUNE VERTE / 23 RUE DUPONT DES LOGES / 57000 METZ

Oui, je m'abonne à tribune verte pour :

Je joins un chèque postal libellé à l'ordre de MEDIA ET AGRICULTURE.

- 6 mois (13 n°+2 Hors série) au prix de 37 € 52€ (Prance), 56€ 70€ (DomTom + étranger)\*
- 12 mois (26 n° +4 Hors série) au prix de 63 € 104€ (Prance), 94 € 106€ (DomTom + étranger)\*

Nom : .....  
 Prénom : .....  
 Tél. : .....  
 Adresse : .....  
 Code Postal : [ ] [ ] [ ] [ ] [ ] [ ]  
 Commune : .....  
 E-mail : .....

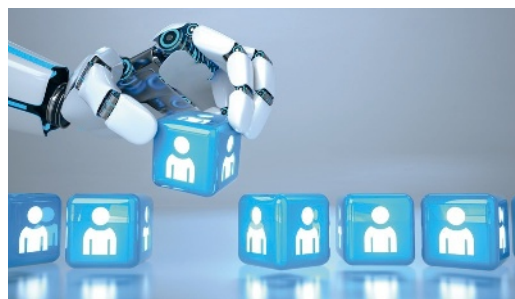
\* Offre valable jusqu'au 31/12/2023  
 \* TVA 20%. Conformément à la loi Informatique et Libertés du 06/01/1978 modifiée le 27/04/2016, vous disposez d'un droit d'accès, de rectification, d'effacement, de portabilité et à la limitation du traitement des informations vous concernant auprès de notre direction commerciale.

AVEC



## Dossier spécial « Recruter et candidater avec l'intelligence artificielle »

Chat GPT, Bing Chat, Google Bard... L'intelligence artificielle générative connaît, depuis plusieurs années, un véritable boom qui n'épargne pas le monde de l'entreprise, y compris dans le domaine des ressources humaines. Le prochain dossier de *Tribune Verte* s'intéressera aux applications concrètes de l'IA dans le secteur du recrutement: sourcing, rédaction d'offres d'emploi, analyse et matching de CV, chatbots conversationnels... Des experts en sciences de l'informatique mettront en lumière les opportunités et les limites de l'IA pour les recruteurs. Enfin, le dossier mettra en avant les outils permettant aux candidats d'optimiser leur recherche d'emploi. À découvrir le 8 février prochain.



ALEXANDER LIMBACH/ADOBE STOCK

## À NOTER DANS VOS AGENDAS



### État de l'Agriculture 2024

- Le 7 février 2024 de 9 heures à 17 heures
- Fédération Nationale du Crédit Agricole - Paris 8

L'Académie d'agriculture de France, en partenariat avec le Crédit Agricole organise la 6<sup>e</sup> édition du colloque « l'État de l'agriculture » sur le thème des enjeux de l'autonomie des exploitations agricoles.

**Plus d'infos sur :**  
[www.academie-agriculture.fr](http://www.academie-agriculture.fr)  
ou en flashant le QR Code.






**Colloque**  
État de l'agriculture  
Enjeux de l'autonomie  
des exploitations agricoles

ACADEMIE D'AGRICULTURE

## L'Apécita vous conseille

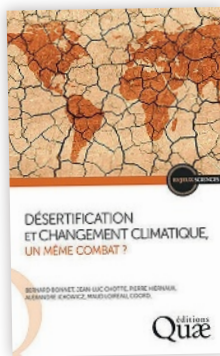
### À LIRE

« 101 bonnes pratiques  
de management »

- Par Fouzia Boukhira
- Éditions Gereso
- 249 pages
- 24 euros



Nouveau manager, vous faites face à un défi stimulant en devenant responsable d'une équipe. Vous devez déléguer vos anciennes tâches, être rapidement productif et gagner en crédibilité aux yeux de votre nouvelle équipe. Manager confirmé, vous avez la responsabilité de développer et motiver votre équipe, d'intégrer de nouveaux collaborateurs, de gérer les conflits, de fixer des objectifs... Que vous soyez débutant ou expérimenté, le rôle de manager requiert du courage, de l'humilité et de la résilience. La gestion d'équipes à distance pose de nouveaux défis de communication, de cohésion et de motivation. Cet ouvrage, véritable « mode d'emploi du manager », répond aux 101 questions les plus fréquentes pour vous accompagner en toute situation, tant physique que virtuelle. Manager une équipe vous fera grandir et découvrir des facettes inattendues de votre personnalité. Certes, manager n'est pas toujours facile, mais l'expérience en vaut la peine!



« Désertification et changement  
climatique, un même combat ? »

- Par Bernard Bonnet, Jean-Luc Chotte, Pierre Hiernaux, Alexandre Ickowicz et Maud Loireau
- Éditions Quæ
- 128 pages
- 16 euros

Quelles sont les causes de dégradation de la végétation et des sols? Quelles en sont les conséquences sur les écosystèmes, la biodiversité, les ressources en eau et le climat? Quels sont les impacts sur les sociétés humaines et l'économie? Souvent perçue à tort comme un enjeu lointain pour nos pays européens, la lutte contre la désertification peine à émerger en termes de priorité environnementale. Pourtant, la désertification n'est pas une fatalité. Cet ouvrage nous démontre qu'elle n'est pas toujours liée au changement climatique et qu'elle n'a pas lieu uniquement dans les zones sèches, pourtant les plus exposées. Il clarifie le concept dans ses différentes déclinaisons géographiques, biologiques et socio-économiques. En se basant sur les études scientifiques les plus récentes, les auteurs expliquent les méthodes et bénéfices attendus de la lutte contre la désertification et la dégradation des terres. S'adressant aux scientifiques, ONG, journalistes, étudiants, décideurs..., ils s'attachent à déconstruire nombre d'idées reçues afin de contribuer pleinement aux débats nationaux et internationaux.



## LE PROJET PROFESSIONNEL

# « Il n'y a pas de **VENT FAVORABLE** pour le bateau qui ne connaît pas son port » Sénèque

La recherche d'emploi est un subtil mélange de conviction (30 %), de méthode (60 %) et de chance (10 %) qui sourit souvent à ceux qui l'ont cherchée. Quelle que soit votre situation, votre stratégie doit être claire pour vous comme pour ceux que vous devrez convaincre.

**L**a recherche d'un emploi s'apparente à une démarche commerciale avec un produit (vous-même) qu'il faut présenter à un client (l'employeur). La réussite dépend de votre capacité à exprimer clairement ce que vous souhaitez, à en vérifier la faisabilité et à en analyser les conditions de réussite. On peut donc s'inspirer d'une méthode de réflexion stratégique qu'utilisent les entreprises en l'adaptant à la recherche d'emploi.

### ■ PREMIÈRE ÉTAPE: EXPRIMEZ VOS FINALITÉS

C'est le moment d'exprimer vos objectifs, vos attentes, vos rêves, vos souhaits fondamentaux, de faire l'inventaire de ce que vous voulez, de ce que vous ne voulez pas, des valeurs auxquelles vous êtes attaché. Pour votre épanouissement, cela doit prendre en compte les dimensions professionnelle et personnelle (exigences de vie, goûts...).

### LE CONSEIL APECITA

Cet exercice d'évaluation de vos compétences vous semble complexe : l'Apecita peut vous aider dans le cadre d'un accompagnement personnalisé pouvant aller jusqu'au bilan de compétences. Plus d'infos sur [www.apecita.com](http://www.apecita.com), rubrique accompagnement.

### ■ DEUXIÈME ÉTAPE: ANALYSEZ VOTRE POTENTIEL/QUATRE SAVOIRS

Il s'agit de bien vous connaître, d'identifier vos atouts et vos faiblesses en confrontant votre propre évaluation à celle des autres (proches, collègues de promotion, formateurs, recruteurs) pour orienter votre recherche dans la bonne direction et repérer les éléments sur lesquels vous pourrez appuyer votre argumentation. Les exigences de l'employeur s'expriment en général en termes de :

- formation ;
- expérience ;
- aptitudes ;
- personnalité.

Les compétences s'évaluent selon quatre dimensions :

- savoir : vos connaissances techniques, scientifiques...
- savoir-faire : votre habileté dans la pratique ;
- savoir être : vos traits de caractère, la façon dont s'exprime votre personnalité ;
- savoir évoluer : votre adaptabilité, votre aptitude à être formé.

### ■ TROISIÈME ÉTAPE: DU PROJET À L'ACTION, UNE QUESTION D'ENVIRONNEMENT

Le projet le plus ambitieux associé aux meilleures compétences n'aboutira pas si le marché de l'emploi n'est pas au

rendez-vous. Plusieurs sources et méthodes s'offrent à vous : les spécialistes de l'emploi (Apecita, Apec, Pôle Emploi, etc.), les Salons professionnels, les forums emploi ou encore le dispositif PMSMP (période de mise en situation de mobilité professionnelle, proposé par Pôle Emploi) qui permet d'effectuer un temps en entreprise pour découvrir un métier de

l'intérieur. À ce stade, la synthèse de vos souhaits et attentes, appuyée sur une bonne connaissance de vos compétences et des réalités du marché de l'emploi, vous permet de bâtir un projet personnel réaliste et réalisable. Vous êtes donc prêt à passer à l'action et à construire des outils de communication, lettre et CV principalement, pertinents et conformes à vos objectifs.

### Méthode de réflexion stratégique dite du Trident

