



## ACTU DE LA FORMATION

Cultive lance une formation pour les maraîchers p. 15



## FOCUS RH

L'acompte sur salaire, une réponse aux fins de mois difficiles p. 18

13 JUIN 2024 - N° 3043 - 4 €

# TRIBUNE *verte*

L'emploi et la formation en agriculture et agroalimentaire



DOSSIER SPÉCIAL

Les chambres  
d'agriculture  
face aux défis  
de demain



Actuellement :

**1 194** OFFRES  
D'EMPLOI

à retrouver sur le site

[www.apecita.com](http://www.apecita.com)



## LA LOI D'ORIENTATION AGRICOLE ADOPTÉE

Le 28 mai, le projet de loi d'orientation pour la souveraineté en matière agricole et le renouvellement des générations a été adopté à l'Assemblée nationale en première lecture avec 272 voix « pour » et 232 voix « contre ». Prochaine étape, son examen en commission des affaires économiques à partir du 24 juin 2024 au Sénat.

« Le texte initial a été enrichi par les députés avec l'examen de plus de 5500 amendements qui a conduit à l'adoption d'une part notable d'amendements provenant d'initiatives des parlementaires appartenant à des groupes minoritaires et d'opposition », indique le Gouvernement.



Lors de cet examen, certains objectifs ont été chiffrés comme le fait d'atteindre au moins 400 000 exploitations agricoles en 2035. Le projet de loi veut également augmenter le nombre de personnes formées aux métiers de l'agriculture, de l'agroalimentaire, de vétérinaire et d'ingénieur agronome. Le texte veut aussi renforcer la promotion et l'accès à la validation des acquis de l'expérience ainsi que les moyens des maisons familiales rurales.

Le projet de loi comprend également la reconnaissance :

- de l'importance fondamentale du revenu agricole et de l'amélioration des conditions de travail ;
- du caractère stratégique de ces filières, et en particulier dans le cadre de la lutte contre la décapitalisation de l'élevage en cohérence avec nos besoins alimentaires ;
- d'une trajectoire de développement de notre agriculture biologique, pour qu'elle atteigne 21 % des surfaces cultivées d'ici 2030 et celle des légumineuses de 10 % ;
- des singularités des territoires et d'outre-mer.

N.B. : À l'heure du bouclage de ce numéro, le président de la République a annoncé la dissolution de l'Assemblée nationale. Le projet de loi est donc suspendu jusqu'aux nouvelles élections législatives des 30 juin et 7 juillet.

## sommaire

Fait marquant p.2

Essentiel de l'actu p.3

Essentiel des filières p.5

Dossier p.7

Actu de la formation p.15

Métier à la loupe p.16

Focus RH p.18

Nos petites annonces p.20

À paraître p.31

Fiche emploi p.32

## 15 JOURS EN CHIFFRES

**100 000**  
visiteurs attendus à Rennes  
du 17 au 19 septembre 2024  
pour le Salon Space.

● 60 000 tonnes  
la production de fraises en France devrait  
rester stable en 2024.

**291 M€**  
le budget pour la planification  
écologique validé par  
FranceAgriMer.

● 24 %  
le niveau de baisse des émissions de gaz  
à effet de serre du groupe sucrier Cristal  
Union depuis 2019.

Pour nous contacter : Tribune Verte : 23, rue Dupont-des-Loges BP 90146 — F-57004 Metz Cedex 01 — Tél. 03 87 69 89 75 — Fax 03 87 69 18 14 — L'actualisation des informations est réalisée par les services de l'Apecita. Toutes les remarques ou informations nouvelles concernant ce document sont les bienvenues pour permettre d'améliorer les prochaines éditions. Elles doivent être adressées à l'Apecita, 1 rue Cardinal Mercier - 75009 Paris. Tél. : 01 44 53 20 20 - brochures@apcita.com - www.apcita.com. Rédaction : Pixel6TM (animatrice de Tribune Verte : Aude Bressolier, a.bressolier@pixel6tm.com). — Pour joindre la rédaction, faites le 03 87 69 02 57. Secréariat de rédaction : Pixel6TM. Correction-révision : Pixel6TM. Photographie : Pixel6TM (Stéphanie Trouvé, responsable image, s.trouve@pixel6tm.com). Mise en page et photogravure : Pixel6TM - Conception éditoriale et graphique : Pixel6TM. Tél. 03 87 69 18 01 - Publicité « centres de formation » : Nadia Dumari, Tél : 03 57 84 02 54, Mobile : 07 81 12 82 60 - Éditeur : MEDIA SAS au capital de 962 786 € - 23, rue Dupont-des-Loges- BP 90146 - F-57004 Metz Cedex 01 - Code APE 221E - Président GROUPE TM Directeur de la publication : François Grandidier. ISSN : 0757-3243. Dépôt légal : à parution. Photos de couverture : MangKangMangMee, Zoran Zeremski / Adobe Stock et Guillaume Plevy

Impression Socosprint Imprimeurs, route d'Archettes, 88000 Épinal. Origine géographique du papier : Suisse, taux de fibres recyclées : 55 %, certification des fibres utilisées : PEFC 100 %, indicateur environnemental : eutrophisation 0,013 kg/t

Ce magazine est une marque du groupe **TÉMA**



LE TRI + FACILE



BAG DE TRI



## Installation

# TRANSMISSION DES EXPLOITATIONS : MAÏSADOUR Y TRAVAILLE AVEC PLUSIEURS MFR

**M**aïsadour et les maisons familiales rurales (MFR) d'Aire-sur-l'Adour (40) et de Mont (64) ont signé, le 15 mai, un partenariat pour faciliter la transmission des exploitations entre cédants et apprenants des établissements agricoles.

En effet, d'ici 2030, près de la moitié des agriculteurs français sera en âge de prendre sa retraite. 33 % des agricul-

teurs adhérents et clients de Maïsadour ont plus de 55 ans. C'est pourquoi le groupe coopératif se mobilise à travers différentes actions, parmi lesquelles la mise en relation des étudiants en agriculture qui n'ont pas de structure existante pour se lancer avec des chefs d'exploitation à la recherche d'un repreneur dans les trois à huit années à venir. Objectif: permettre à l'étudiant de se

former sur place, grâce au dispositif de l'alternance, par l'agriculteur qui souhaite céder son exploitation.

De leur côté, les MFR identifient des apprenants entre la seconde et le BTS ayant formulé un projet d'installation sous dix ans maximum. Maïsadour sélectionne alors des exploitations qualifiées, c'est-à-dire sans repreneur identifié. Une fois la mise en relation effectuée, un stage de découverte ou un contrat d'apprentissage est formulé entre les deux parties.

Daniel Peyraube, président de Maïsadour, insiste: « Transmettre les exploitations est essentiel pour la pérennité de la vie agricole sur notre territoire et de nos filières. [...] Les jeunes qui s'installent aujourd'hui ont des profils différents: nous devons aller à leur rencontre. [...] Cette convention avec les deux MFR va dans le bon sens, elle va nous permettre d'impulser des relations de confiance entre les cédants et les repreneurs. »



## Loi Egalim

### ● UNE CONSULTATION POUR UNE MEILLEURE RÉMUNÉRATION

Préférences d'achat, avis sur les labels, transparence sur la rémunération des agriculteurs... Dans le cadre de la mission parlementaire qui évalue une potentielle évolution des lois Egalim, le Gouvernement a lancé une nouvelle consultation en ligne sur les habitudes de consommation des Français et les gestes qu'ils seraient prêts à faire pour une meilleure rémunération des agriculteurs. La mission parlementaire intégrera dans son rapport les contributions retenues. Le Gouvernement retiendra ensuite les propositions de réforme des lois Egalim qui lui semblent nécessaires pour garantir une rémunération plus juste des agriculteurs.

Une seconde consultation, à destination uniquement des professionnels du secteur agricole, est également disponible: « Rémunérer les agriculteurs et partager la valeur: quelle action des professionnels? » Elle vise à recueillir l'avis et les propositions des agriculteurs sur les enjeux liés à leur rémunération et au partage de la valeur.

## Recherche

### ● JUSQU'À 3 M€ POUR FINANCER LES TRAVAUX DU CTIFL ET D'INTERFEL

Le Centre technique interprofessionnel des fruits et légumes (CTIFL), Interfel et le ministère de l'Agriculture ont signé, le 26 avril 2024, une convention tripartite visant à pérenniser et amplifier l'innovation dans le secteur des fruits et légumes. Cette convention s'accompagne pour 2024 d'une enveloppe pouvant aller jusqu'à 3 millions d'euros. Elle permettra de financer les travaux de recherche d'Interfel (jusqu'à 2 millions d'euros) et du CTIFL avec les plans PAUPFL<sup>1</sup> et Parsada<sup>2</sup> (1 M€).

« Cela marque une étape cruciale du plan de souveraineté fruits et légumes vers l'ambition partagée de pérenniser et développer la recherche et l'innovation dans les fruits et légumes », salue le CTIFL.

(1) PAUPFL: Plan alternatives d'urgence phytosanitaire fruits et légumes.

(2) Parsada: Plan d'action stratégique pour l'anticipation du potentiel retrait européen des substances actives et le développement de techniques alternatives pour la protection des cultures.

## Consommation

### ● LE LOGO ORIGIN'INFO NE SERA PAS OBLIGATOIRE

Le nouveau logo pour les produits alimentaires transformés sera uniquement apposé sur la base du volontariat des industries agroalimentaires. Et ce, pour rester dans le cadre du droit européen. Concrètement, Origin'Info, qui figurera directement sur les emballages, mentionnera les trois principales matières agricoles du produit et leurs pays d'origine, comme « tomates Italie » ou « blé France ».

Le logo pourra être complété par une mention du lieu de transformation du produit et par un graphique, symbolisant la part de chaque pays dans la composition. 80 entreprises ont déjà signé la charte Origin'Info, a annoncé le 25 mai le ministère de l'Économie.

## Politique agricole commune

### L'UE DIT OUI À UN ASSOUPPLISSEMENT DES EXIGENCES ENVIRONNEMENTALES

C'est en dépit des protestations des ONG de défense de l'environnement que le Conseil de l'UE a donné, le 13 mai, son feu vert à un assouplissement des exigences environnementales de la Politique agricole commune (PAC).

Le texte, proposé le 15 mars dernier par la Commission européenne, a été largement soutenu par les Vingt-Sept, seule l'Allemagne s'étant abstenue lors du vote.

Concrètement, il modifie six des neuf normes relatives aux bonnes conditions agricoles et environnementales (BCAE) sur lesquelles se basent les subventions agricoles. Il autorise notamment davantage de dérogations à des exigences telles que la couverture obligatoire des sols, la rotation des cultures et les règles relatives aux jachères.

Pour David Clarinval, ministre belge de l'Agriculture qui préside le Conseil Agriculture et Pêche (Agripêche), « ce réexamen ciblé de la Politique agricole commune est un résultat concret de nos efforts visant à réduire les formalités administratives et à parvenir à une simplification pour les agriculteurs ».

De leur côté, 140 ONG se disent « horrifiées de voir que tant de politiques à travers l'Europe menacent les fondements de la vie sur cette planète pour apporter de fausses solutions aux difficultés des agriculteurs ». Les changements seront en vigueur jusqu'à la fin de la programmation actuelle de la PAC, en 2027. Les agriculteurs peuvent appliquer certains d'entre eux rétroactivement pour l'année 2024.

## Environnement

### LA SUREXPLOITATION ET LE CHANGEMENT CLIMATIQUE ONT DÉGRADÉ LA MOITIÉ DES PÂTURAGES DU MONDE

La Convention des Nations unies sur la lutte contre la désertification (UNCCD) a déclaré que la moitié des pâturages naturels de la planète (savanes, zones humides, déserts et prairies) a été dégradée par la surexploitation et l'impact du changement climatique. Ce qui menace directement un sixième des ressources alimentaires mondiales.

Le rapport émet diverses raisons à ce phénomène – croissance démographique, urbanisation, augmentation de la demande alimentaire – ayant encouragé les éleveurs à élever plus d'animaux que la terre ne peut en supporter. Cela a également conduit à la conversion de pâturages naturels en cultures intensives, entraînant une baisse de la fertilité des sols et une aggravation des sécheresses.

Alors quelles sont les solutions? Pour Barron Joseph Orr, scientifique en chef de l'UNCCD, il en existe trois. La restauration des terres fait partie en premier lieu de la solution au changement climatique, les terres de parcours représentant un tiers de la capacité de stockage du carbone dans le monde.



Il préconise également que les gouvernements adoptent une approche plus globale de la protection des terres plutôt que de se concentrer sur des projets de restauration individuels. Enfin, selon lui, les pratiques traditionnelles d'élevage pourraient contribuer à la régénération des pâturages. « En général, la façon dont les choses ont été faites dans le passé, traditionnellement, peut contribuer grandement aux solutions que nous essayons d'atteindre aujourd'hui », a-t-il déclaré.

## Fruits et légumes

### LES ESTIMATIONS DE CERISES FRANÇAISES EN HAUSSE DE 12 % PAR RAPPORT À 2023



Selon Agreste, au 1<sup>er</sup> mai, la production de cerises françaises est estimée cette année à 37700 tonnes, soit une hausse de 12 % par rapport à 2023, et de 23 % par rapport à la moyenne des récoltes de 2019 à 2023. Le service de la statistique du ministère de l'Agriculture rappelle que « la cerise étant un fruit particulièrement fragile, cette prévi-

sion de production peut évoluer suivant les événements climatiques ou sanitaires à venir d'ici la fin de la récolte ».

Toutes les régions sont concernées par cette augmentation, du fait d'une météo bien plus clémente cette année. L'Occitanie devrait être la mieux servie, avec une hausse de 21 %. En

Auvergne-Rhône-Alpes, malgré un repli des surfaces de 4 %, la production est prévue pour être supérieure de 10 %, et la récolte des premières cerises (Burlats) en avance d'une semaine par rapport à 2023. En Paca aussi, les surfaces sont en légère baisse, mais la production s'annonce en hausse de 10 %.

## Élevage

### LE ROYAUME-UNI INTERDIT L'EXPORTATION D'ANIMAUX D'ÉLEVAGE VIVANTS

Le Parlement britannique a voté le 14 mai l'interdiction de l'exportation d'animaux d'élevage vivants. Objectif : mettre fin à l'exportation de milliers de bovins, porcs, chèvres, moutons, sangliers et chevaux destinés à l'abattage ou à l'engraissement depuis ou par l'Angleterre, le Pays de Galles

et l'Écosse. Par cette décision, le Royaume-Uni se démarque de l'Union européenne, où cette pratique est toujours en vigueur. Déjà approuvé par les élus de la Chambre des Communes, le texte, adopté par la Chambre des Lords, sera inscrit dans la loi une fois qu'il aura reçu le sceau royal.

## Nutrition animale

### UN PLAN DE RECONQUÊTE DE LA SOUVERAINETÉ DE L'ÉLEVAGE

Le 16 mai, trois organisations du secteur de la nutrition animale (Snia, LCA nutrition animale et l'AFCA-CIAL) ont annoncé la création d'un plan sectoriel spécifique. La rédaction de ce document commun intervient dans le cadre du plan gouvernemental de reconquête de la souveraineté de l'élevage. En 2023, la France a produit 19,1 millions de tonnes d'aliments composés pour l'alimentation animale. Cette production aurait

subi une baisse des volumes de 14 % au cours des 20 dernières années, selon les professionnels de la filière. « L'avenir de la nutrition animale française dépend de sa capacité à maintenir une activité performante et significative sur le territoire national. Cet avenir dépend également de ses capacités à exporter son savoir-faire ainsi que ses produits et prémélanges », soulignent les trois organisations.

Cette filière valorise des matières premières issues de coproduits céréaliers et de l'industrie agroalimentaire, dont 73 % sont produits sur le territoire français, selon les professionnels du secteur. Aujourd'hui, les trois organisations professionnelles se groupent autour des propositions en faveur d'une nutrition animale décarbonée et compétitive. Ce plan se décline en 5 axes :

- 1 Gagner en efficacité par la nutrition de précision
- 2 Œuvrer pour la compétitivité des filières d'élevage
- 3 Décarboner et réduire les impacts environnementaux
- 4 Contribuer à la santé et au bien-être animal
- 5 Nourrir les animaux pour nourrir la population en diversité et en qualité



VAANKIND/ADOBE STOCK

## Fruits et légumes

### ● LE CTIFL S'INSTALLE EN GUYANE

L'inauguration du nouveau centre a eu lieu le 3 juin, en présence de Antoine Poussier, préfet de Guyane, Gabriel Serville, président de la collectivité territoriale, ainsi que Jacques Rouchaussé, président du CTIFL.

Implantée sur le site du lycée agricole de Matiti, cette antenne guyanaise du CTIFL accueille un ingénieur et une technicienne, à plein temps, qui travailleront en priorité sur la rentabilité des cultures afin d'améliorer l'autosuffisance et le taux d'approvisionnement du territoire. L'activité débute notamment par un projet de recherche sur les alternatives aux herbicides applicables au maraîchage en plein champ.

## Vigne et Vin

### ● CHAMPAGNE BIO : NICOLAS FEUILLATTE TRIPLE SA SURFACE

La maison de champagne marnaise Nicolas Feuillatte exploite désormais une cinquantaine d'hectares en bio, ce qui représente un potentiel de production de 300 000 bouteilles par an.

Christophe Juarez, directeur général de la société viticole, souligne le « dynamisme de conversion en viticulture biologique en Champagne ». La fusion, en 2022, du centre vinicole Nicolas Feuillatte avec la coopérative régionale des vins de champagne Castelnau, a accéléré la volonté de croissance de la filière bio. En 2023, la coopérative, basée à Chouilly, a fait tripler ses apports de champagne bio par rapport à 2022. À noter : les surfaces certifiées sont présentes un peu partout sur le vignoble, notamment dans la montagne de Reims, la vallée de la Marne ou encore le Barséquanais.

## Fruits et légumes

### PÊCHES-NECTARINES : UNE PRODUCTION EUROPÉENNE EN LÉGÈRE HAUSSE

En l'absence d'incident climatique majeur, la production européenne de pêches et nectarines devrait se situer, en 2024, autour de 2,7 millions de tonnes de pêches, nectarines et de pêches plates, soit une hausse de 5 % par rapport à 2023 et de 10 % par rapport à la moyenne 2018-2022.

La production française de pêches et de nectarines devrait atteindre les 230 000 tonnes, soit 5 % au-dessus de 2023 et être de 22 % supérieure à la moyenne 2018-2022, soit un potentiel intégral, sauf si des accidents climatiques viennent perturber la récolte.

« La production française de pêches et nectarines s'est stabilisée depuis quatre ou cinq ans, grâce au niveau élevé des plantations, dont le taux de renouvellement est proche de 8 % », souligne Bruno Darnaud, président de l'AOP Pêches et Abricots de France.

Dans ce contexte, il espère que la météo, notamment en début de saison, sera plus favorable à la consommation. L'an passé, il a fallu attendre le 20 juillet pour assister à l'installation d'une consommation satisfaisante.

Mais alors que les premières pêches françaises viennent d'entrer en station de conditionnement, la question de l'emballage pèse sur la filière. Depuis le 1<sup>er</sup> janvier 2024, la loi Agec interdit l'utilisation du plastique pour les emballages en dessous d'1,5 kg en rayon.

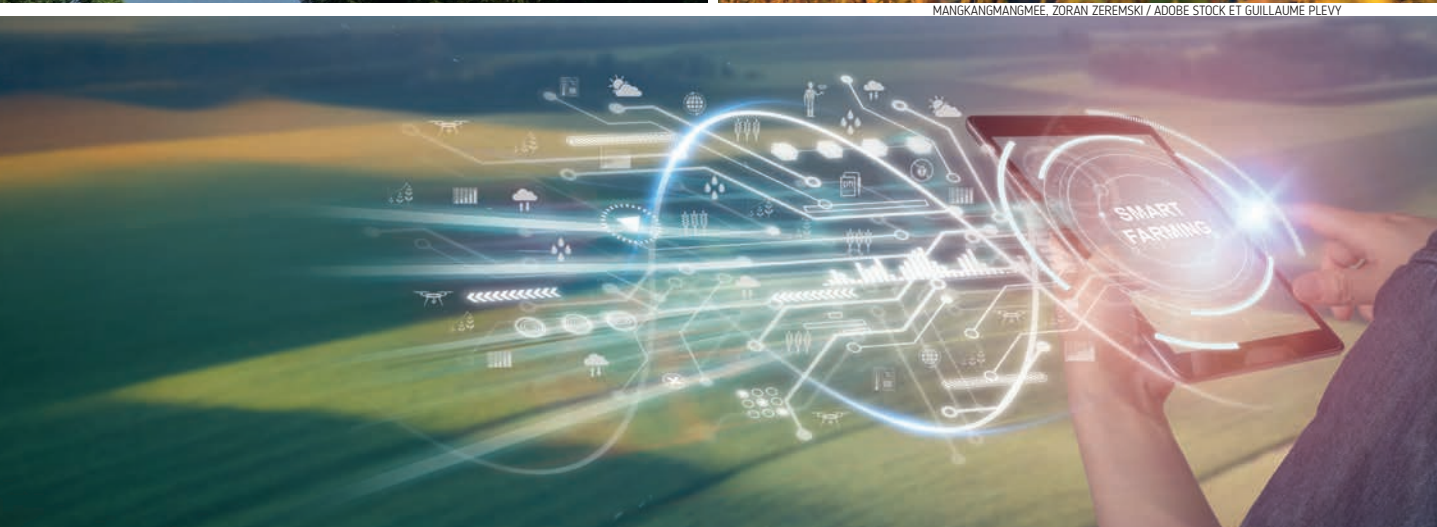
« Nous ne sommes pas à l'abri que le conseil d'État donne raison aux producteurs de plastiques qui ont déposé un recours pour demander l'interdiction du décret d'application, explique Bruno Darnaud. Il y a de fortes chances pour que ce décret soit annulé, mais nous n'avons aucune idée de quand cela pourrait intervenir. Dans un contexte politique fort avec les élections européennes, il est fort probable que la décision intervienne après le 9 juin alors que la saison aura débuté. »

Ce dernier précise que les producteurs de pêches et nectarines respectent à ce jour la loi mais, dans ce contexte d'incertitude, que tous n'ont pas acheté tout le matériel pour l'ensemble de la saison. Il rappelle également que la filière ne dispose pas de toutes les solutions techniques ni économiques pour répondre à cette interdiction du plastique. Rappelons que la France a pris les devants sur cette thématique alors que le texte européen ne rentrera en application qu'en 2030, comme le regrette Bruno Darnaud : « On sollicite un règlement européen qui s'applique à tous les pays membres en même temps. »





MANGKANGMANGMEE, ZORAN ZEREMSKI / ADOBE STOCK ET GUILLAUME PLEVY



## DOSSIER SPÉCIAL

# Les chambres d'agriculture face aux défis de demain

Depuis 100 ans, les chambres d'agriculture accompagnent les agriculteurs dans l'amélioration de la performance économique, sociale et environnementale de leur exploitation pour créer plus de revenus et de valeurs dans les territoires. Aujourd'hui, les agriculteurs font face à de multiples défis : adaptation au changement climatique, hausse de la production de biomasse pour favoriser celle d'énergie décarbonée, souveraineté alimentaire. S'ajoute celui de la transmission des exploitations. Dans ce contexte, les chambres d'agriculture sont plus que jamais mobilisées pour accompagner massivement les agriculteurs. Ce dossier de « Tribune Verte » met en lumière des techniciens, conseillers et chargés de mission engagés au quotidien pour relever l'ensemble de ces défis.

Isabelle Chmitelin, directrice générale de Chambres d'agriculture France

## « NOTRE RÉSEAU OFFRE *des opportunités réelles* POUR DES JEUNES EN QUÊTE DE SENS »

À l'occasion de leur centenaire, les chambres d'agriculture continuent de jouer un rôle crucial dans le développement du secteur agricole en France. Isabelle Chmitelin, directrice générale de Chambres d'agriculture France, nous éclaire sur les missions de ces structures, la diversité des métiers proposés, les initiatives pour attirer de nouveaux talents et les qualités recherchées chez les futurs collaborateurs.

**Les chambres d'agriculture (CA) fêtent cette année leurs 100 ans. Pouvez-vous nous présenter le rôle de ces structures phares du monde agricole ?**

**Isabelle Chmitelin :** Présentes au niveau départemental, interdépartemental, régional et national, les chambres d'agriculture (CA) sont des établissements publics sous gouvernance professionnelle, c'est-à-dire présidées par des élus issus principalement du syndicalisme agricole, mais leur rôle n'est pas syndical. Les missions des CA sont définies par le Code rural et comprennent notamment l'accompagnement à l'installation des agriculteurs, la représentation de l'agriculture auprès des pouvoirs publics ainsi que l'amélioration de la performance économique, sociale et environnementale des exploitations agricoles et de leurs filières. En plus de ces missions de service public, elles proposent également toute une gamme de services payants aux agriculteurs.

**Quels sont les métiers que l'on trouve au sein des CA ?**

**I. C. :** Nous proposons une grande diversité de fonctions : les métiers supports essentiels au bon fonctionnement de nos éta-

blissements (finances, achats, communication...), mais aussi des métiers de conseil, nécessitant des compétences spécifiques pour accompagner les agriculteurs sur le terrain. Nous recrutons souvent à des niveaux BTS et ingénieur pour ces postes. Mais les possibilités d'évolution sont réelles, permettant à nos collaborateurs de commencer comme techniciens et de progresser vers des postes à responsabilité, comme chef de service ou directeur. Ce sont des métiers innovants et en mouvement, mais pour lesquels nous faisons face à des difficultés de recrutement, comme dans de nombreux autres secteurs.

**Quelles actions mettez-vous en place pour attirer et fidéliser les futurs talents ?**

**I. C. :** Nous sommes aujourd'hui de plus en plus sensibles à rendre nos offres attractives. À travers notre marque employeur, nous mettons en avant le sens des missions de service public et d'intérêt général, ce qui est particulièrement important pour les jeunes en quête de sens dans leur travail. Les défis de l'alimentation ou encore de l'adaptation au changement climatique sont autant de sujets auxquels la nouvelle génération est sensible. Nous sommes également plus présents sur les réseaux sociaux et participons activement aux Salons étudiants, en mobilisant nos jeunes recrues pour communiquer avec leurs pairs. Une autre force de notre réseau est de pouvoir faire évoluer nos équipes en interne grâce à la formation continue. Nous avons la chance d'avoir notre propre organisme



CHAMBRES D'AGRICULTURE FRANCE

de formation, Résolia, qui propose un large catalogue allant de la technique au management en passant par la bureautique. Enfin, nous avons récemment mis en place un accord de mobilité interchambres permettant ainsi à nos collaborateurs d'évoluer plus facilement au sein du réseau.

**Au-delà des compétences techniques, quelles qualités recherchez-vous chez vos futurs salariés ?**

**I. C. :** Nous cherchons des candidats investis, curieux et prêts à s'inscrire dans une démarche collective, à collaborer et à contribuer à notre mission commune. Nous voulons que nos collaborateurs se sentent bien et cultivent un sentiment fort d'appartenance à notre réseau, en partageant nos valeurs et notre engagement au service de l'agriculture française. Travailler dans les CA, c'est à la fois exercer un métier et s'engager aux côtés des agriculteurs, pour les aider à relever, au quotidien, les enjeux de performances économique, sociale et environnementale, au cœur des territoires.

— PROPOS RECUEILLIS PAR AUDE BRESSOLIER

### EN CHIFFRES

- 102 établissements publics
- Près de 8 000 collaborateurs, dont plus de 4 000 conseillers
- 62 % de femmes
- 55 % des cadres et techniciens à Bac + 5



# LES CONSEILLERS FORESTIERS SAVOYARDS prennent de la hauteur

Depuis 2019, les drones accompagnent deux conseillers forestiers de la chambre d'agriculture de Savoie Mont-Blanc. Véritable atout dans le suivi sanitaire des forêts privées, le drone est aussi un outil très utile dans le cadre d'événements climatiques, tels que tempête et feu de forêt.

**57 %** des forêts de Savoie appartiennent au domaine privé. Cela représente 116 000 ha répartis entre plus de 65 000 propriétaires privés. Afin de les appuyer et de les conseiller dans leur gestion forestière, la chambre d'agriculture Savoie Mont-Blanc dispose d'un service forêt composé de huit conseillers. Mais pour élargir leurs compétences et leur présence sur le terrain, quatre nouvelles recrues ont fait leur entrée dans l'équipe en 2019 : des drones professionnels. « Nous avons répondu à un appel à projet qui proposait de financer un outil innovant pour la forêt : nous avons tout de suite pensé au drone ! » se rappelle Guillaume Plevy, conseiller forestier et télépilote de drone professionnel à la chambre d'agriculture Savoie Mont-Blanc. Après une formation et un certificat en poche, deux conseillers de l'équipe, dont Guillaume Plevy, deviennent pilotes de drone professionnel. Dispensés de caméras, les drones peuvent capter plusieurs milliers d'images sur une même zone, ce qui permet ensuite aux techniciens d'établir une seule grande image aérienne, appelée orthophotographie, voire des modèles en 3D. « Sur un massif montagneux d'une centaine d'hectares, il est très difficile de localiser sur le terrain les zones attaquées par les scolytes, cela demanderait plusieurs journées de marche », explique Guillaume Plevy. La principale utilisation

des drones rentre dans le cadre du suivi sanitaire des arbres privés. « Avec le drone, en une seule journée, nous pouvons survoler la zone, capter les données et détecter les arbres touchés avec précision », complète le télépilote.

## Identifier les propriétaires des zones à risque

Le suivi sanitaire des forêts privées se réalise en trois grandes étapes : la préparation du vol, la collecte de données et le traitement de celles-ci. Les télépilotes doivent d'abord enregistrer la zone de vol dans le drone (surface à survoler et hauteur) et s'assurer des bonnes conditions météo, notamment le vent. Mais surtout, une déclaration auprès de la Direction générale de l'aviation civile (DGAC) est indispensable pour obtenir une autorisation de vol. Une fois autorisé à voler, le drone peut être mis en place sur le terrain pour un vol allant de 20 minutes à 3 heures selon les zones à couvrir.

Les techniciens utilisent ensuite un logiciel de Système d'information géographique (SIG) afin d'analyser les cartographies réalisées par drone et éventuellement recouper avec les données du cadastre forestier. Ainsi, les conseillers peuvent identifier les propriétaires des zones de forêt à risque ou touchées et proposer d'intervenir en urgence. « Il y avait un vrai besoin de réactivité face

aux attaques de scolyte », appuie Guillaume Plevy. Les épicéas en dépérissement sont la principale cible du ravageur. Et les épisodes de sécheresse répétés affaiblissent le bois. Pour les propriétaires forestiers, l'enjeu se porte à la fois sur la gestion de leur peuplement et sur la qualité du bois. Après une attaque, ce dernier se dévalorise très vite. « Le drone permet de quantifier le volume de bois touché et de mettre en place un chantier pour l'évacuer le plus rapidement possible », précise le conseiller forestier.

Pour aller encore plus loin dans le suivi sanitaire des forêts, l'équipe possède parmi les quatre drones une aile volante dotée d'une caméra multispectrale. Cette technologie permet de réaliser des images dans cinq spectres de lumière différents et de faire ressortir les arbres en souffrance, que l'on ne voit pas à l'œil nu.

D'autre part, le drone permet à la chambre d'agriculture d'intervenir de façon très rapide après des événements climatiques. Par exemple, après la tempête d'été de 2019 en Savoie, le drone a permis d'intervenir dès le lendemain pour cartographier l'étendue des surfaces touchées en forêts publique et privée. De plus, la chambre peut prévenir des incendies de forêt. Elle dispose d'un drone avec caméra thermique capable de déceler un feu même de faible intensité qui ne se verrait pas avec une caméra classique.

— AMÉLIE DI BELLA



GUILLAUME PLEVY

Chambre d'agriculture de Tarn-et-Garonne

# UNE PLATEFORME NUMÉRIQUE POUR RAPPROCHER producteurs et consommateurs locaux

**Face aux défis posés par le premier confinement, la chambre d'agriculture de Tarn-et-Garonne a créé l'association « Le 82 dans son assiette ». Cette plateforme vise à connecter directement les producteurs locaux avec les acheteurs de la restauration hors domicile, assurant une transparence des prix et une diversification des débouchés pour les agriculteurs.**

Après le premier confinement, les élus de la chambre d'agriculture de Tarn-et-Garonne ont souhaité mettre en place un outil permettant de rapprocher les consommateurs et les producteurs en diversifiant les débouchés des agriculteurs locaux et ciblant la restauration hors domicile (RHD). Profitant de la labellisation de son projet alimentaire territorial, la chambre d'agriculture a ainsi créé l'association « le 82 dans son assiette ». « Les acheteurs commandent en direct sur le site et les agriculteurs livrent leurs produits dans notre plateforme physique, où nous nous chargeons de les stocker avant de les livrer chez le client », explique Paul Cheval, conseiller à la chambre d'agriculture de Tarn-et-Garonne en charge de l'animation du projet.

Les livraisons ont débuté en février 2022 auprès de collègues du département. La plateforme s'est depuis ouverte à l'établis-

sement français du sang, aux maisons de retraite, aux restaurateurs privés et plus récemment à l'armée. « Il fallait trouver d'autres débouchés pour lisser les charges liées aux installations et au personnel puisque nous avons un salarié et une alternante en charge de la commercialisation », précise Paul Cheval.

## Des prix fixés en toute transparence

À ce jour, 45 agriculteurs livrent la plateforme et Paul Cheval poursuit sa prospection pour élargir la gamme: « La seule obligation est de vendre uniquement des produits issus de l'exploitation! L'objectif est que nous soyons l'unique intermédiaire entre l'exploitant et le client final. »

Ses missions ne se limitent pas à la gestion de la plateforme, même s'il avoue qu'entre la facturation, le management ou encore les relations avec les banques



et les assurances, son quotidien peut ressembler à celui d'un chef d'entreprise! « Quand un agriculteur me sollicite, je vais tout d'abord visiter son exploitation et voir s'il est en mesure de répondre aux exigences de la RHD en matière de taille des colis, de traçabilité... Je peux le conseiller sur les espèces, voire les variétés à privilégier. Enfin, nous avons toujours un échange franc et transparent sur sa rémunération. Nous tenions à ce que l'agriculteur fixe son prix. Mais pour qu'il puisse espérer intéresser les acheteurs, il faut que celui-ci soit réaliste, sachant que, par la suite, la plateforme ajoute une commission pour assurer son fonctionnement. C'est ce prix final qui sera proposé aux clients. »

En parallèle, le conseiller accompagne des mairies ou des communautés de communes souhaitant mettre en place une stratégie alimentaire sur leur territoire. « En les aidant à prendre en main ces questions essentielles, les élus locaux identifient la chambre d'agriculture comme un partenaire crédible et incontournable sur tous les sujets liés à l'agriculture et l'alimentation », conclut-il.

— AUDE BRESSOLIER

## Parcours

### DE LA GRANDE DISTRIBUTION AUX CIRCUITS COURTS

Paul Cheval a toujours eu une sensibilité pour le monde agricole et, plus jeune, se rêvait agriculteur. Mais le parcours à l'installation n'est pas toujours aisé quand on n'est pas issu du milieu. « Durant mon BTSA Productions animales, que j'ai réalisé par apprentissage au sein de l'AOC Rocamadour, j'ai pu développer une fibre pour la valorisation des produits agricoles que je retrouve aujourd'hui dans le service Circuits courts de la chambre d'agriculture. » Avant sa prise de poste en septembre 2021, l'animateur de la plateforme « le 82 dans son assiette » a fait ses armes durant onze ans dans la grande distribution, comme responsable du rayon fruits et légumes, puis comme directeur de magasin avant de gérer un service audit et formation métiers. « Après la pandémie de Covid-19, comme beaucoup, j'ai souhaité m'orienter vers un métier plus en phase avec mes valeurs et retrouver une proximité avec mon territoire. Dans mon rôle de conseiller et d'animateur, je peux désormais mettre à profit ma double casquette, agricole et commerciale, au service de nos agriculteurs. »

## « MON MÉTIER ME PERMET d'acquérir de nouvelles compétences »

Depuis plusieurs mois, Trévis Adoho coordonne, pour le compte de la chambre d'agriculture des Hauts-de-France, le projet Filolég, dont l'objectif est de créer une filière de légumineuses régionale pour l'alimentation humaine. Avec une solide formation en sciences végétales acquise au Bénin puis en France, le jeune chargé de mission met son expertise et son dynamisme au service des partenaires et des acteurs du projet.



Zoom sur...

### ● FILOLÉG : FILIÈRES LOCALES DE LÉGUMINEUSES À GRAINES POUR L'ALIMENTATION HUMAINE

Comment développer davantage de légumineuses dans les différents bassins de production ? Pour répondre aux recommandations de santé publique de manger des légumineuses au moins deux fois par semaine, la création d'une dynamique régionale pour accroître les surfaces de légumineuses est essentielle.

C'est l'objectif de Filolég, né en 2022. Ce projet, porté et coordonné par la chambre d'agriculture des Hauts-de-France, mobilise plusieurs partenaires complémentaires : Agro-Transfert Ressources et Territoires, le comité de promotion (chambre d'agriculture Hauts-de-France), la Coopération agricole Hauts-de-France, Bio en Hauts-de-France, A PRO BIO, le centre d'expertise alimentaire Adrianor et Terres Inovia.

Depuis le mois de novembre 2023, Trévis Adoho est chargé de l'animation du projet Filolég, qui vise à faire de la région Hauts-de-France une région productrice de légumineuses à graines pour l'alimentation humaine, tout en veillant à ce que la filière soit rentable et durable d'ici 2030.

Pour ce jeune homme d'origine béninoise, cette thématique est loin d'être méconnue : « J'ai suivi une licence pro puis un master en sciences et techniques de productions végétales au Bénin, durant lesquels j'ai eu l'occasion de travailler dans un centre de recherche pour l'amélioration végétale et notamment sur les légumineuses comme le soja, le niébé ou la lentille de terre. Au Bénin, ce sont des productions qui ont le vent en poupe, car elles présentent de nombreux avantages pour les producteurs notamment en matière de rotations culturales. » À son arrivée en France il y a trois ans,

il s'inscrit en master en agroécologie à l'université Picardie Jules Verne d'Amiens, où il a réalisé des stages dans la production de légumes puis dans une start-up spécialisée dans l'agriculture urbaine. Son diplôme en poche, il candidate au poste de chargé de mission protéines à la chambre d'agriculture des Hauts-de-France. « Au-delà de mon appétence pour le sujet, j'ai vu dans la structuration d'une nouvelle filière un défi motivant. Je me suis rendu compte, lors du premier entretien, qu'il restait beaucoup de choses à faire, même si le projet avait débuté depuis quelques années et que la feuille de route était déjà tracée. »

### Un métier aux multiples facettes

La diversité des missions qui lui sont proposées est, pour lui, un moteur supplémentaire. Car si le projet Filolég est porté par la chambre d'agriculture, il regroupe de nombreux partenaires (lire l'encadré),

dont Trévis Adoho suit de près les avancées et les accompagne au besoin. « Mon rôle est aussi de faire connaître Filolég à tous les potentiels acteurs de la filière, des semenciers aux consommateurs en passant par les producteurs, les industries agroalimentaires et la distribution, détaille-t-il. Car sans eux, impossible de la construire. » Enfin, il gère également toute la communication autour du projet. « C'est un métier qui demande du dynamisme, car il faut être prêt à répondre à toutes les sollicitations, mais aussi de la patience, pour être en mesure d'assurer l'avancée du projet tout en respectant les contraintes des différents partenaires, conclut le chargé de mission. Sans oublier certaines qualités managériales et d'animation de réunions. Ce sont autant de nouvelles compétences que j'acquiers et cela ne peut être que bénéfique pour mon parcours professionnel. »

— AUDE BRESSOLIER

Bourgogne-Franche-Comté

## HORIZON 2040 : LE PROJET RÉGIONAL « Imaginer demain – Agir maintenant »

**Changement climatique, revalorisation du métier d'agriculteur, renouvellement des générations... les enjeux du monde agricole des prochaines décennies sont multiples. Afin de s'y préparer au mieux, la chambre d'agriculture de Bourgogne-Franche-Comté souhaite mettre en place une cinquantaine d'actions, dont huit dès maintenant.**

« **A** la demande de Marie-Guite Dufay, présidente de la Région Bourgogne-Franche-Comté (BFC), d'établir une prospective agricole à l'horizon 2040 pour la région, nous avons créé le projet "Imaginer demain - Agir maintenant", raconte Anne Bronner, directrice générale de la chambre régionale d'agriculture (CA) BFC. Toutefois, nous ne voulions pas faire un énième rapport d'état des lieux sans apporter d'action concrète. » Ainsi, au-delà de se projeter à 2040 sur différents enjeux agricoles (changement climatique, besoin de revalorisation du métier d'agriculteur, renouvellement des générations...), le projet vise à prendre en compte les attentes du terrain. Pour ce faire, la CA BFC a diffusé une enquête début 2023 à l'intention des agriculteurs, des organisations professionnelles agricoles (OPA), des conseillers, des acteurs économiques et des associations. Ce questionnaire a recensé les besoins et problématiques des différents acteurs de l'écosystème agricole, notamment en matière d'accompagnement pour les agriculteurs. Au total, 2300 réponses ont été récoltées, dont 1812 réponses d'agriculteurs. « Ce sont 7 % des agriculteurs de la région BFC qui ont répondu, toutes productions et départe-

ments confondus », chiffre Anne Bronner. Pour répondre aux besoins recensés, des groupes de travail mobilisant une centaine de personnes ont formulé pas moins de 50 actions concrètes. Celles-ci ont été pensées en appui de l'Inrae et des étudiants de l'Institut agro Dijon. « L'idée était de développer des solutions en se basant sur la science et des faits rationnels », explique Anne Bronner. Ces travaux ont donné lieu à un document remis en juin 2023 au Conseil régional.

### Huit premières actions

Depuis, la CA BFC a identifié huit actions à mettre en œuvre au plus vite. « Nous nous sommes basés sur les verbatims recueillis auprès des agriculteurs pour formuler les actions et les axes qui les catégorisent », explique Valérie Vivot, responsable des politiques publiques à la CA BFC. Quatre axes principaux se dégagent autour de ces premières actions : produire avec peu d'intrants, avec un sol et un environnement respectés ; pouvoir s'arrêter, prendre du recul, ne pas être contraint de ne raisonner qu'à court terme ; accompagner l'humain au-delà des algorithmes ; communiquer sur leur métier, sur ce qu'ils font réellement, pour redorer l'image de

### Zoom

## « SOULAGER DE LA SURCHARGE ADMINISTRATIVE »

« 88 % des agriculteurs expriment une lourdeur administrative et réglementaire », selon l'enquête réalisée par la chambre régionale d'agriculture BFC. Afin d'évaluer l'origine de ces difficultés administratives, la CA propose de réaliser un entretien individuel avec l'agriculteur. Manque de temps, réticence voire « phobie administrative », défaut de formation... Quels que soient la difficulté ou le type de gestion administrative, la CA propose un accompagnement le plus adapté et le plus personnalisé à chacun, à travers trois formules distinctes. La première, « formation coup de pouce », propose un stage collectif sur deux jours pour « analyser son rapport avec le travail administratif et identifier les conditions pour retrouver le goût et/ou le temps à réaliser ce travail ». Une formule « accompagnement flash » permet un appui ponctuel personnalisé de trois heures/mois pendant trois mois afin d'apporter une méthodologie à l'agriculteur. Enfin, la formule « accompagnement plus durable » propose un suivi régulier par un assistant polyvalent, au minimum trois heures toutes les semaines pendant un an.

l'agriculture. Au-delà des problématiques soulevées par les agriculteurs, les conseillers en CA ont également soulevé leurs besoins en tant qu'accompagnateurs. Dans l'enquête, « les conseillers évoquent la perte de lien avec les agriculteurs, le manque de temps, la charge administrative et les évolutions réglementaires régulières, ainsi que le manque de transversalité ». De plus, « 90 % des conseillers déclarent avoir besoin de muscler leurs compétences pour toujours mieux accompagner les agriculteurs dans l'adaptation de leur exploitation ».

— AMÉLIE DI BELLA

# Installer et transmettre EN NORMANDIE

*Financée par la Région Normandie et développée par la chambre d'agriculture régionale de Normandie, une plateforme dédiée aux porteurs de projet et cédants d'exploitation agricole a vu le jour en février dernier. Elle ambitionne de devenir le site de référence en matière d'installation et de transmission en Normandie.*

Trouver en un seul endroit toutes les informations utiles à l'installation ou à la cession d'une exploitation agricole : tel est l'objectif de la plateforme développée par la CA de Normandie. En ligne depuis février 2024, la plateforme installer-transmettre-normandie.fr « veut devenir le premier site de référence sur l'installation et la transmission de la région », appuie Virginie Roussel, référente et conseillère installation à la CA de Normandie. À destination des porteurs de projet et des cédants, le site Web se veut le plus complet possible. Les internautes peuvent y trouver l'ensemble des informations nécessaires pour un projet d'installation ou de transmission. « Côté installés, nous avons voulu créer trois persona "j'en rêve", "j'y pense" et "je m'y mets" », précise Virginie Roussel. Ainsi, les porteurs de projet peuvent trouver les renseignements dont ils ont besoin en fonction de leur avancement. Pour les prémices de projet, la plateforme renseigne sur les différents secteurs agricoles de la région ou encore les formations au métier d'agriculteur. Des fiches sont disponibles pour chaque production agricole, présentant l'activité, le



revenu, les compétences et la formation nécessaires. Pour les profils plus avancés, le site propose de se faire accompagner dans la construction du projet et d'être guidé à chaque étape du parcours d'installation.

## Développer l'accompagnement

« Les porteurs de projet peuvent prendre rendez-vous avec un conseiller dans leur département pour un échange de quinze minutes, avant d'être éventuellement réorientés vers un rendez-vous physique au point accueil installation ou un autre organisme », explique la conseillère installation. Pour les transmissions, la plateforme propose le même accompagnement avec un conseiller en fonction de leur étape d'avancement.

En plus d'un appui individualisé, les internautes pourront trouver plusieurs types de ressources sur le site, tels qu'un carnet d'adresses, un guide des aides agricoles ou encore un observatoire économique des différentes filières agricoles. « En un mois, le site a généré 1000 visites, chiffre Virginie Roussel. Les retours sont plutôt positifs, même si nous n'avons pas encore assez de recul. Ce sont

les pages transmission qui semblent être consultées en premier. »

Cette plateforme s'inscrit dans le cadre d'un contrat d'objectifs avec la région Normandie qui finance les actions d'installation-transmission dont la plateforme installer-transmettre-normandie. Bien qu'elle appartienne à la CA de Normandie, six autres partenaires ont participé au projet : la Région Normandie, Bio en Normandie, l'ARDEAR Normandie, Terre de Liens, les Civam et les Jeunes Agriculteurs de Normandie.

En plus de la plateforme, le contrat d'objectifs de la région englobe plusieurs actions à mener en Normandie pour développer l'accompagnement à l'installation et à la transmission : des événements portes ouvertes en ferme, des vidéos témoignages, des partenariats avec France Travail, les lycées et collectivités, l'accompagnement individuel, etc. En 2023, la Normandie avait reçu près de 1000 porteurs de projet au point accueil installation et 378 personnes avaient sollicité une aide à l'installation dans la région : ce site Web devrait faciliter l'accès à l'information.

— AMÉLIE DI BELLA

## L'AGRICULTURE NORMANDE EN CHIFFRES

- 69 % de la surface régionale occupée par l'agriculture
- 137 520 hectares certifiés bio, soit 7 % de la surface agricole normande
- 26 500 exploitations en Normandie en 2020
- 388 installations avec DJA en 2022
- La production agricole normande représente un montant de 4,6 milliards d'euros

*Lucile Lefèvre, chambre d'agriculture des Pays de la Loire*

## « LA CHAMBRE M'A DONNÉ LES MOYENS DE ME SPÉCIALISER en agriculture numérique »

*En intégrant la chambre d'agriculture des Pays de la Loire en 2019, Lucile Lefèvre voulait devenir conseillère agronomique. Mais elle a rapidement trouvé sa voie dans l'animation de projets. Passée par des études en biologie végétale et une carrière de conseillère environnementale, elle a su s'adapter et évoluer pour, aujourd'hui, se spécialiser dans l'agriculture numérique et coordonner des initiatives innovantes.*

Lorsqu'elle a intégré la chambre d'agriculture des Pays de la Loire en 2019, l'animation de projets est rapidement devenue une évidence pour Lucile Lefèvre, qui se rêvait conseillère agronomique. « Je me suis inscrite en fac de chimie à Bordeaux et c'est en première année que j'ai découvert la biologie végétale, qui m'a passionnée, explique-t-elle. Je me suis donc réorientée en fac de biologie dans l'optique de faire un master. » Elle obtient ce diplôme, non sans avoir, entre-temps, réalisé une licence professionnelle pour sécuriser son parcours avec un diplôme professionnalisant. C'est là qu'elle découvre le sujet de la réduction des phytosanitaires dans le cadre des débuts du plan Écophyto.

### Soutenir les entreprises innovantes

Lucile Lefèvre commence alors sa carrière comme conseillère environnementale au CerFrance Mayenne Sarthe, où elle se forme aux questions réglementaires pour accompagner les agriculteurs dans leur déclaration PAC, leurs plans de fumures... Mais au bout de trois ans, elle ressent le besoin de renouer avec la technique. Elle intègre alors la chambre d'agriculture des Pays de la Loire en 2019. Si elle garde une partie de ses fonctions sur les questions réglementaires, elle anime surtout un groupe Écophyto Dephy, axé sur la réduction des phytosanitaires et les méthodes alternatives. « Je me suis alors rendu compte que le métier de conseillère technique, auquel j'aspirais, n'était pas ce



LUCILE LEFÈVRE

qui me plaisait le plus, poursuit-elle. C'est un métier très exigeant qui requiert un haut niveau d'expertise. Accompagner des agriculteurs à trouver par eux-mêmes des alternatives aux phyto me correspondait plus. »

En 2022, Lucile Lefèvre rejoint le service innovation, recherche et développement, avec l'animation du projet 5G4AGRI (lire l'encadré). Elle se spécialise alors dans l'agriculture numérique. « Ce n'était pas forcément un sujet que je maîtrisais, mais c'est là toute la force du réseau des chambres d'agriculture : nous faire progresser et monter en compétences grâce aux ressources internes. »

Elle doit coordonner des partenaires très différents, des directeurs de start-up aux ingénieurs en robotique, en passant par des experts de divers domaines. « À chaque réunion, mon challenge est d'amener les gens à être efficaces et productifs. J'ai d'ailleurs suivi des formations sur les outils du coaching afin d'apprendre à les amener à se poser les bonnes questions,

### 5G4AGRI

#### UNE PLATEFORME D'EXPÉRIMENTATION COLLABORATIVE

Lancé en juin 2021 et piloté par la chambre d'agriculture des Pays de la Loire, le projet 5G4AGRI vise à tester en conditions réelles des applications innovantes liées à la 5G. L'un des volets concerne plus spécifiquement les cultures. Il consiste à tester l'intérêt de cette technologie dans le téléguidage et la télé-opération des robots en culture ainsi que dans l'enrichissement des outils d'aide à la décision (OAD). L'autre volet porte sur la surveillance des animaux. L'objectif est en particulier d'expérimenter des applications de télé-médecine vétérinaire (téléconsultation, télé-expertise), une pratique qui n'est pas encore autorisée. Les tests grandeur nature sont effectués sur deux fermes expérimentales de la chambre d'agriculture, l'une d'entre elles devant accueillir un dôme 5G privé à l'automne 2024.

Source : chambres d'agriculture.

pour éviter de tourner en rond et avancer! » Récemment, elle a obtenu une nouvelle mission, tout en gardant un mi-temps sur les projets numériques : l'animation du plan Écophyto régional, ce qui lui permettra, dans un domaine plus institutionnel, de continuer à coordonner des projets multipartenariaux, tout en revenant sur sa thématique fétiche.

— AUDE BRESSOLIER



## Installation agricole

# Cultive LANCE UNE FORMATION POUR LES MARAÎCHERS

**L'entreprise Cultive accompagne depuis 2022 des projets d'installation agricole, en particulier en maraîchage. Renouveau des générations agricoles, pérennité économique des fermes, revenu agricole garanti... autant d'enjeux qui ont poussé les deux cofondateurs à créer une formation en maraîchage, qui débutera le 4 novembre prochain. 25 places sont proposées.**

« Il est essentiel de bien se former pour devenir maraîchers », explique Baptiste Saulnier, cofondateur de Cultive. Lui et Vanessa Correa, tous deux agriculteurs et entrepreneurs engagés de longue date, sont à l'origine du projet Cultive, lancé en 2022. Depuis sa création, l'entreprise accompagne plusieurs projets de fermes maraîchères en France mais aussi à l'étranger. L'ambition des cofondateurs d'ici 2033 : former 1600 apprenants, installer 640 fermes et pérenniser 580 fermes à cinq ans.

### Début de la formation le 4 novembre 2024

« On le sait, une grande partie de la pérennité des fermes se joue à des étapes clés : dès l'installation et les 1<sup>ers</sup> choix stratégiques, puis au cours des premières années de production, appuie Baptiste Saulnier. Un solide bagage de connaissances doublé d'un accompagnement personnalisé permettent de prendre les bonnes décisions et de monter un modèle économique solide. » De plus, le défi du renouvellement des générations est immédiat : d'ici dix ans, plus d'un tiers des agricultrices et des agriculteurs seront en âge de partir à la retraite. D'ailleurs, les deux agriculteurs ont pour mantra de « remplacer l'agriculture de masse par une masse d'agriculteurs ».

Ainsi, Cultive propose de répondre à ces enjeux, en particulier dans le domaine du maraîchage biologique sur petite surface, par une formation. Sur douze mois, à la fois théorique et pratique, la formation s'adossera à une ferme pilote et accueillera sa première promotion de 25 apprenants dès le 4 novembre 2024. Elle se déroulera à 30 minutes de Nantes, sur la ferme du campus Cultive située à Montaigu, en Vendée, sur un terrain de jeu de 48 hectares. Les candidatures sont ouvertes depuis le 23 avril !

### Bientôt éligible aux financements

« Si aujourd'hui, il existe de nombreuses formations pour devenir maraîchers ou maraîchères, rares sont celles qui proposent d'allier théorie et pratique avec une telle structure, complète Vanessa Correa, cofondatrice de Cultive. Nous avons conçu un véritable parcours métier pour apporter une expertise complémentaire aux formations existantes, qui sont plus théoriques et générales. » La formation se découpe de la manière suivante : quatre mois de théorie et huit mois de pratique avec une mise en application terrain, encadrée par un manager Cultive pour se confronter à la réalité du métier. L'enseignement théo-

rique se concentre autour de deux axes : connaissances et techniques agricoles et compétences entrepreneuriales.

Cette formation s'adresse d'une part aux agriculteurs et maraîchers en passe de s'installer ou déjà installés qui souhaitent faire évoluer leurs méthodes ; d'autre part, elle s'ouvre aux porteurs de projet non issus du milieu agricole (Nima), avec ou sans formation agricole préalable, mais avec un bagage en entreprise, qui souhaitent se former et gagner en expérience avant de s'installer. La formation devrait prochainement être certifiée et éligible aux financements : OPCO, CPF, Vivea...

« L'enjeu : proposer un cursus d'accompagnement à la méthode Cultive pour épauler les porteurs de projet tout au long de leur chemin afin de leur donner les moyens de monter des projets solides, rentables et pérennes », ajoute Vanessa Correa. À travers cet accompagnement, les deux cofondateurs souhaitent montrer qu'il est possible en tant que maraîchers de « bien vivre de son travail, en s'épanouissant dans le respect du vivant pour inspirer et susciter les nouvelles vocations qui feront la relève agricole de demain ».

Les enjeux sont nombreux : renouvellement des générations agricoles, pérennité économique des fermes, revenu agricole garanti, part majoritaire dorénavant des Nima sur les bancs de la formation agricole, mais aussi souveraineté alimentaire et impact du changement climatique... Pour y répondre, les fondateurs de Cultive ont la conviction qu'il faut penser autrement la formation. Comment ? En la positionnant comme la première brique du parcours métier que propose Cultive. La prise d'expérience, l'aide à la conception de la ferme et l'accompagnement personnalisé lors des cinq premières années de production constituent les trois autres briques du parcours.

— AMÉLIE DI BELLA

## Courtier·ère EN MATIÈRES PREMIÈRES AGRICOLES

### ON COMPTE SUR ELLE/LUI POUR...

- Suivre et analyser le marché
- Informer les acheteurs et vendeurs du marché et favoriser leur mise en relation
- Rédiger les contrats et particulièrement les clauses techniques
- Apporter des idées
- Négocier les contrats entre les deux parties
- Favoriser par sa diplomatie la bonne exécution des contrats
- Conseiller et fidéliser les clients (vendeurs, acheteurs)
- Prospecter et saisir de nouvelles opportunités commerciales

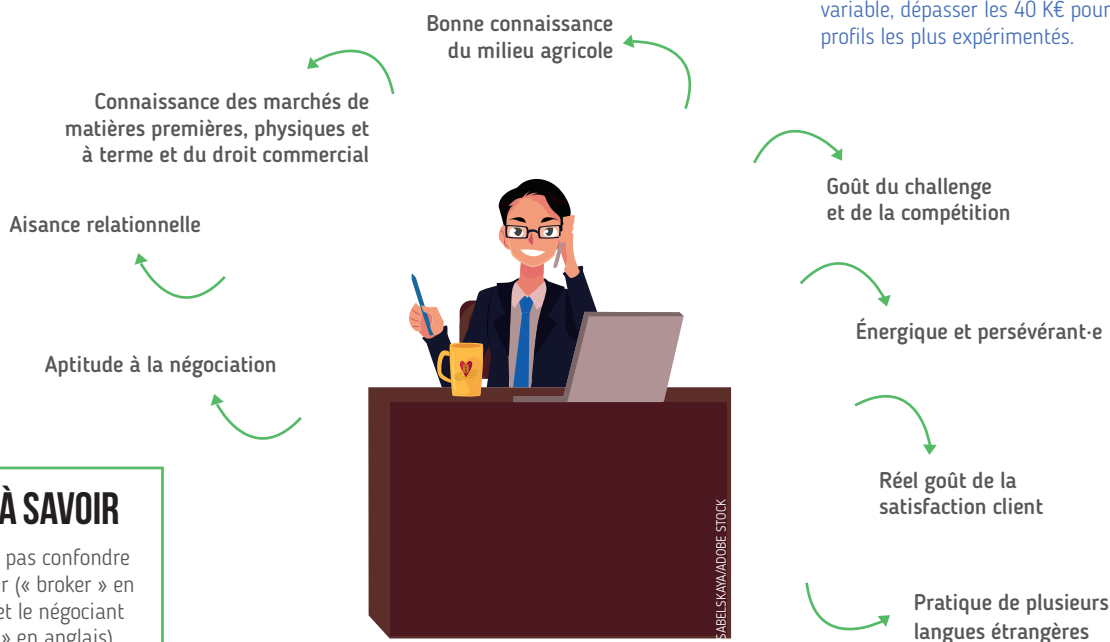
### OÙ EXERCER ?

 Dans un cabinet de courtage.

### QUELLE RÉMUNÉRATION ?

À partir de 25 K€ pour les débutants, la rémunération peut, grâce à la part variable, dépasser les 40 K€ pour les profils les plus expérimentés.

### SON PROFIL



### À SAVOIR

Il ne faut pas confondre le courtier (« broker » en anglais) et le négociant (« trader » en anglais). Le courtier est un intermédiaire qui facilite les transactions mais ne prend jamais possession de la marchandise, alors que le négociant achète la marchandise pour son propre compte dans un point de production et la revend après l'avoir transporté vers un point de consommation.

### LES FORMATIONS POSSIBLES

- BTSA
- Licence pro, master dans le domaine de la finance
- Ingénieur agri/agro
- Formations supérieures en commerce

### LES PERSPECTIVES D'ÉVOLUTION

- Étendre de plus en plus son champ de spécialité et travailler sur des affaires de plus en plus importantes
- Évoluer vers un poste de directeur·rice d'un cabinet de courtage



*Xavier Durand-Viel, dirigeant et courtier  
chez Plantureux & associés*

## ● « NEUTRALITÉ DANS L'APPROCHE COMMERCIALE »

« La société de courtage Plantureux, créée en 1986, a été rachetée en 2009 par huit associés, dont je fais partie. Notre cœur de métier concerne le courtage des matières premières agricoles. Parmi les 15 salariés de la structure, quatre personnes exercent le métier de courtier sur les marchés à terme et six personnes en céréales et oléagineux, aussi appelées "auxiliaires de commerce".

La principale caractéristique d'un courtier repose sur sa neutralité dans l'approche commerciale: c'est avant tout un informateur. Toute l'année, le courtier informe ses différents clients. Il fait l'intermédiaire entre les vendeurs de matières premières agricoles - coopératives agricoles et organismes stockeurs - et les acheteurs - des industriels tels que meunier, malteur, semoulier, exportateur, etc. La mission du courtier est de rapprocher le meilleur acheteur et le meilleur vendeur du marché afin qu'ils concluent une affaire! Le courtier est rémunéré par commission à l'issue du contrat. »



PLANTUREUX

*Edward-Hugues de Saint-Denis, courtier en céréales chez Plantureux & associés*

## ● « UN MÉTIER QUI S'APPREND ENCORE SUR LE TAS »

« Le courtier est à la fois un spécialiste du droit, du commerce et du produit agricole. Ses connaissances sur ces thématiques sont primordiales, mais aucune formation ne prépare à ce métier. Ainsi, les profils de courtier en produit agricole proviennent soit d'école de commerce, soit d'école d'agronomie. Les jeunes recrues sont ensuite formées au sein des entreprises de courtage avec des courtiers expérimentés: il s'agit d'un des rares métiers qui s'apprend encore sur le tas et par l'expérience.

Le courtier fait le lien entre le vendeur et l'acheteur de matières premières agricoles (céréales et oléagineux). La principale mission du courtier au quotidien est d'informer ses clients des évolutions du marché. Pour ce faire, en plus d'avoir une culture générale très étoffée, le courtier doit constamment suivre la géopolitique et l'économie mondiale. En effet, une multitude de facteurs peuvent faire bouger les prix des produits agricoles: l'agronomie, la météo, les transports, le type de marché auquel le produit est destiné (agroalimentaire, agrocarburant...), les politiques agricoles, etc. Ensuite, il faut être capable de synthétiser toutes ces informations aux clients qui attendent des réponses très rapides. De fait, les conversations téléphoniques durent en moyenne deux minutes!

Le courtier a également un rôle de conseil et accompagne les clients dans leurs choix, par exemple pour acheter une matière



NADINE VALLET

première plutôt qu'une autre. Après avoir échangé avec les acheteurs et les vendeurs, le courtier rapproche les deux parties qui pourraient éventuellement contractualiser ensemble. Dans ce métier, la parole reste d'or, même si le courtier va coucher sur papier l'ensemble des termes sur lesquels les parties se sont mises d'accord: la quantité, la qualité, la période et le lieu d'exécution ainsi que le prix des matières premières engagées, l'ensemble adossé à un contrat-type.

Il s'agit avant tout d'un métier de service qui implique des compétences humaines. En effet, nous établissons avec nos clients des relations de confiance sur du long terme, parfois sur plus de vingt ans! Le

courtier doit avant tout être honnête pour établir cette confiance, d'autant plus qu'il s'agit d'un petit milieu où tout le monde se connaît. Ensuite, un courtier se doit d'être rigoureux, curieux, endurant et bon négociateur. Il y a un certain talent humain à avoir pour exercer ce poste. Tout le monde n'est pas fait pour ce métier qui implique des journées très actives et une certaine gestion du stress.

Aujourd'hui, il reste assez difficile de recruter des courtiers, car le marché de l'emploi est tendu: les courtiers expérimentés sont tous en poste. De plus, il faut compter au moins cinq ans afin de former un jeune courtier et de l'intégrer dans les différents cercles de confiance des clients. »

## Rémunération

# L'acompte sur salaire, UNE RÉPONSE AUX FINIS DE MOIS DIFFICILES

Pour éviter les découverts bancaires et le surendettement, un nombre croissant de salariés utilise l'acompte sur salaire. En simplifiant le recours à ce dispositif légal, les entreprises renforcent leur attractivité et baissent leur turnover.



Moins d'un Français sur deux déclare parvenir à mettre de l'argent de côté et près d'un sur cinq (18 %) vit à découvert. Un chiffre en augmentation de trois points en un an. L'édition 2023

du baromètre de la pauvreté conduit par Ipsos pour le Secours Populaire note une nette dégradation du pouvoir d'achat. Dans le contexte inflationniste actuel, un nombre croissant de Français éprouve

des difficultés à assurer leurs dépenses courantes, qu'il s'agisse de régler les factures d'énergie, de payer certains actes médicaux ou tout simplement de manger trois fois par jour.

Le recours au découvert bancaire et, pire, aux crédits à la consommation pour pallier ces difficultés récurrentes de trésorerie ne fait qu'empirer la situation financière des emprunteurs, les entraînant dans la spirale du surendettement.

### Étude

#### UN SUJET ENCORE TABOU

L'acompte sur salaire fait l'unanimité. 81 % des Français préfèrent avoir recours à cette mesure plutôt que de se retrouver à découvert, selon un récent sondage d'OpinionWay pour Rosaly. Le pourcentage monte même à 87 % pour les 18-24 ans. L'adhésion au dispositif n'est pas liée aux revenus, bien au contraire. Le taux de réponses positives s'élève à 88 % chez les Français touchant un salaire supérieur ou égal à 3500 euros par mois, contre 78 % pour des actifs gagnant moins de 2000 euros. Une majorité des sondés (60 %) considère les entreprises qui proposent l'acompte sur salaire comme « beaucoup plus attractives ».

Pour autant, le sujet reste un peu tabou. Si près de quatre salariés ou étudiants sur dix aimeraient demander un acompte sur salaire, 14 % n'osent pas sauter le pas. Les travailleurs à temps partiel (25 %), les jeunes de 18 à 24 ans (24 %) et les femmes (16 %) sont particulièrement gênés par l'exercice.

Si près de quatre salariés ou étudiants sur dix aimeraient demander un acompte sur salaire, 14 % n'osent pas sauter le pas.

#### Plus d'un quart des Français a demandé un acompte à Noël

Plutôt que de payer des intérêts exorbitants, les Français plébiscitent l'acompte sur salaire. Selon une étude réalisée par Rosaly, le nombre de salariés prêts à recourir à ce dispositif a presque doublé en trois ans, passant de 30 % à 57 %. Et ils sont de plus en plus nombreux à sauter le pas. 27 % des Français ont demandé un acompte sur salaire pour financer les dépenses du dernier Noël.

En soi, l'acompte sur salaire n'est pas nouveau. Il s'agit d'un droit inscrit dans le

Code du travail (article L3242-1) que l'employeur ne peut donc refuser. L'acompte correspond au versement anticipé du salaire, dans la limite légale de la moitié de la rémunération mensuelle. Il est généralement versé le 15 du mois. L'acompte se distingue de l'avance sur salaire, qui correspond, elle, au paiement anticipé d'une partie du salaire sur une période de travail qui n'a pas encore été réalisée. Par exemple, un salarié demande le 25 juin à percevoir une part de son salaire de juillet. À la différence de l'acompte, l'employeur est en droit de refuser ce type de demande.

### « Bien-être financier »

Des start-up comme Rosaly, Spayr, Stairwage ou NessPay simplifient l'acompte sur salaire en jouant les intermédiaires entre l'employeur et l'employé. Plus de requête à adresser au manager ou à la DRH ou de formulaire à remplir, le salarié fait sa demande depuis une application mobile. Il peut débloquer la somme dont il a besoin, plusieurs fois dans le mois, sans attendre le 15.

Pionnier de ce concept du « salaire à la demande », Rosaly, qui a pour références clients Super U, Acorus ou le Groupe Bertrand, a tout d'abord adressé les entreprises employant des travailleurs dits de « la première ligne », dans l'hôtellerie-restauration, la santé, les services à la personne ou la grande distribution.

« Nous nous sommes vite rendu compte que les cols blancs de ces entreprises ont autant recours à l'acompte sur salaire que les cols bleus, avance Arbia Smiti, fondatrice de Rosaly. Le besoin est universel. » Selon elle, le bien-être des collaborateurs passe par la résolution des problèmes d'argent qui pèsent sur la santé mentale. Pour favoriser ce « bien-être financier », l'application Rosaly propose un simulateur d'aides sociales et une messagerie pour échanger avec des conseillers financiers.

Concept venu des pays anglo-saxons, le salaire à la demande répond à la quête de flexibilité des salariés qui, avec le télétra-

### Avis d'expert

## « LE SALAIRE À LA DEMANDE RÉPOND AU SOUHAIN DE FLEXIBILITÉ DES COLLABORATEURS »

Arbia Smiti, fondatrice de Rosaly.

### Quel est l'intérêt premier de l'acompte sur salaire ?

**Arbia Smiti :** Le recours à l'acompte sur salaire permet de pallier des difficultés de trésorerie sans avoir à payer des agios ou contracter un crédit à la consommation. Un quart des Français est en découvert bancaire tout au long de l'année et 7 milliards d'euros d'agios sont versés chaque année aux banques.

Sans parler des dépenses inattendues, l'achat d'un billet de train ou le versement d'arrhes pour réserver une location saisonnière, qui peuvent mettre à mal les finances d'un ménage. Plus concrètement, des salariés préfèrent reporter un rendez-vous chez leur médecin que de devoir avancer les frais de santé.

### Comment expliquez-vous que le dispositif ne soit pas plus utilisé ?

**A. S. :** L'acompte sur salaire est encore méconnu, alors qu'il s'agit d'un dispositif légal inscrit dans le Code du travail. Par ailleurs, les salariés sont souvent gênés de demander. Cela peut être, en effet, humiliant de devoir expliquer sa situation personnelle à son manager ou taper à la porte du service RH. Certains salariés ne savent même pas à qui s'adresser ni quel formulaire remplir.

Certaines entreprises ont rendu l'exercice encore plus difficile, estimant que l'acompte complexifiait l'administration de la paie et qu'elles devaient faire une avance de trésorerie. Rosaly lève ses freins. Avec notre solution, l'entreprise n'a plus aucune intervention à effectuer et nous avançons la trésorerie. Depuis l'application mobile, un salarié peut, de son côté, demander un acompte sans attendre le 15 du mois. Il peut débloquer 50 euros le 3 et 150 euros deux jours plus tard, dans la limite de la réserve disponible.

### Quels sont les bénéfices pour une entreprise ?

**A. S. :** En proposant cet avantage à ses salariés, une entreprise renforce sa marque employeur. Elle augmente son attractivité, notamment auprès des jeunes talents. Le concept de salaire à la demande entre en résonance avec le souhait des salariés de davantage de flexibilité, comme l'a permis le télétravail sur le temps et le lieu de travail.

L'acompte sur salaire est de plus en plus demandé en entretien d'embauche. C'est même devenu un critère rédhibitoire pour les candidats dans les pays anglo-saxons, plus matures sur le sujet. Il agit aussi sur la fidélisation des équipes en faisant baisser le turnover de près de 30 % en moyenne.

L'acompte sur salaire peut inciter un collaborateur à accepter des heures supplémentaires ou une nouvelle mission sachant précisément combien il gagnera en plus. Inversement, cela peut réduire le taux d'absentéisme quand le collaborateur visualise la perte sur salaire d'un jour non travaillé.



ROSALY 2024

vail, ont pour certains goûté à la possibilité de choisir leur lieu et leurs horaires de travail. Côté employeur, cette flexibilité est un levier d'attractivité et de fidé-

lisation des talents. Selon Rosaly, le turnover des entreprises ayant recours à sa solution baisserait en moyenne de 27 %.

— XAVIER BISEUL



#PAC

DEVENEZ  
CONTRÔLEUR  
AGRICOLE

**400 POSTES  
À POURVOIR**

Contrôleur terrain / Photo-interprète images et profils

asp-public.fr

## CONTRÔLEUR PULVÉ H/F



### CONTEXTE ET DÉFINITION DU POSTE

Une équipe de 6 personnes organise et effectue des contrôles de pulvérisateurs et engins de levage sur le territoire national.

**MISSION :** Contrôles des engins de pulvérisation et manutention chez les distributeurs de matériels et sur les exploitations agricoles.

Déplacement à prévoir, 2 semaines par mois (1 semaine sur 2)

Travail de planification, 2 semaines sur site au bureau (1 semaine sur 2)

Poste évolutif

### PROFIL RECHERCHÉ

Vos plus : Rigueur, autonomie, conscient professionnelle.

Vous aimez la route (permis B indispensable).

Connaissance du milieu agricole souhaitée.

### INFORMATIONS COMPLÉMENTAIRES

- › CDI à pourvoir dans le 45 avec déplacements partout en France.
- › Contrat 35 heures. Travail de 4 à 5 jours /semaine, à définir
- › Nos avantages :
- › Mutuelle avantageuse + PEE
- › Rémunération 30K€
- › On vous forme avec agrément à la clé !
- › Équipe jeune et dynamique
- › Tenue, téléphone, PC et véhicule fournis
- › Formation obligatoire à la prise de poste afin d'obtenir un agrément lui permettant de connaître toutes les opérations à mener pour réaliser un contrôle

CV et lettre de motivation via 'postuler dès maintenant'  
 Courriel de candidature : [administration@alliances.eu](mailto:administration@alliances.eu)

## CONTRÔLEUR PULVÉ H/F



### CONTEXTE ET DÉFINITION DU POSTE

Rattaché à la société Hy.Alliance (25 personnes) basée à Saint Jean de Braye (45), PCS est un service (6 personnes) qui organise et effectue des contrôles de pulvérisateurs et d'engins de levage sur tout le territoire français.

**MISSION :** Contrôler les matériels d'épandage de produits phytosanitaires ou assimilés, qui nécessitent de l'être ainsi que les matériels de manutention utilisés chez les distributeurs de matériels agricoles et sur les exploitations agricoles en fonction d'un planning défini par le responsable de service.

### PROFIL RECHERCHÉ

Vous avez une formation agricole et/ou vous avez une expérience agricole. Rigueur et autonomie. C'est un travail de précision pour un technicien ayant une bonne conscience professionnelle et l'esprit ouvert à l'échange avec les agriculteurs

### INFORMATIONS COMPLÉMENTAIRES

- › CDI. Contrat 35 heures. Travail de 4 jours / semaine.
- › Formation obligatoire à la prise de poste de 2 fois 4 jours (pris en charge par la société) afin d'obtenir un agrément lui permettant de connaître toutes les opérations à effectuer pour réaliser un contrôle dans les règles définies par l'administration.
- › Déplacements hebdomadaires (3 soirs par semaine à l'hôtel).
- › Vous aurez à votre disposition un téléphone portable et un véhicule de service tout équipé dont vous aurez la responsabilité.
- › Tenue de travail homologuée et logotisée à porter pendant les opérations de contrôle.

### Précisions pour candidater

CV et lettre de motivation via 'postuler dès maintenant'  
 Courriel de candidature : [administration@alliances.eu](mailto:administration@alliances.eu)



## DÉCOUVREZ LA DERNIÈRE PUBLICATION DE L'APECITA

### LE GUIDE DE LA FORMATION EN AGRICULTURE AGROALIMENTAIRE & ENVIRONNEMENT

ÉDITION 2024

DISPONIBLE SUR  
[WWW.APECITA.COM](http://WWW.APECITA.COM)



## LES DÉLÉGATIONS

### APECITA

Pour répondre à une annonce,

appelez la délégation

APECITA de votre région

**Alsace :** 03 89 22 24 87

**Aquitaine :** 05 57 85 40 50

**Auvergne :** 04 73 28 77 05

**Bourgogne / Franche-Comté :**

03 80 52 93 52

**Bretagne :** 02 23 48 25 60

**Centre :** 02 38 71 91 15

**Champagne-Ardenne :** 03 26 04 74 79

**Île-de-France et DOM-TOM :**

01 71 93 56 90

**Languedoc-Roussillon :**

04 67 06 23 23

**Lorraine :** 03 83 98 74 00

**Midi-Pyrénées :** 05 61 73 24 29

**Hauts-de-France :**

03 21 60 48 68

**Normandie :** 02 31 47 22 45

**Pays de la Loire :** 02 40 16 37 88

**Poitou-Charentes / Limousin :**

05 49 44 75 22

**Provence-Alpes-Côte-d'Azur /**

**Corse :** 04 90 84 06 00

**Rhône-Alpes :** 04 72 76 13 00

## PRODUCTION / AMÉNAGEMENT / TRANSFORMATION

### Agent de production biogaz-méthanisation F/H

AY006152 - DEUX-SÈVRES



Créé en 2008, le groupe Technique Solaire est un producteur d'énergies renouvelables [solaire et biogaz]. Nous maîtrisons le développement, le financement, la construction et l'exploitation des centrales. Présents en France, nous sommes également implantés à l'international avec des activités en Inde, aux

Pays Bas et plus récemment en Espagne. Nos plus de 200 solariens et solariennes sont principalement répartis entre Paris et Poitiers (70 chacun), Bordeaux (50) et Lyon (6). Le groupe a réalisé 150MEUR de chiffre d'affaires en 2022, environ 250MEUR en 2024 et exploite plus de 500 de centrales photovoltaïques (et plus de 500 MWc), ainsi que 3 unités de production de biogaz. En novembre 2023, nous avons annoncé une levée de fonds de 200 millions d'euros qui vise à accompagner notre ambition de devenir un énergéticien de rang mondial. Cette levée nous permet d'accélérer la croissance de notre activité, d'intensifier notre stratégie d'innovation et de renforcer notre présence à l'international. À l'image de cette croissance, Technique Solaire recherche des personnes engagées dans la transition énergétique, prêtes à porter les ambitions d'un groupe à taille humaine où la convivialité se mêle à l'esprit entrepreneurial. Rejoignez-nous et portez nos 4 valeurs : Excellence : toujours viser un niveau élevé de qualité et d'aboutissement dans nos actions et réalisations Proximité : travailler en équipe pour plus d'efficacité au quotidien Durabilité : construire des relations sur le long terme, agir de manière durable pour la protection de l'environnement Ambition : atteindre des résultats performants, être ingénieur et agiles pour toujours mieux anticiper Pourquoi nous avons besoin de vous : À la suite de notre levée de fonds, nous nous préparons à une phase d'accélération ambitieuse notamment par la mise en service de plusieurs sites de méthanisation en France. Votre rôle sera crucial pour veiller au bon fonctionnement de votre centrale. Lors de votre formation, vous serez en support sur plusieurs centrales (Deux Sèvres), ce qui vous permettra d'apprendre le métier. Par la suite, vous serez en première ligne pour prendre la responsabilité de l'exploitation de la centrale à Celle sur Belle (Deux Sèvres).

● **Missions :** Gestion et pilotage de l'approvisionnement des intrants, majoritairement fumier et lisier, auprès des agriculteurs et des transporteurs. Si besoin, envoi d'un échantillon pour analyse auprès d'un laboratoire. Développement et diversification des intrants : rendre visite aux éleveurs, maraîchers, agriculteurs, commerçants, industriels, dans le but d'obtenir de nouveaux types d'intrants. Préparation et incorporation des intrants : préparation de la ration et chargement de la trémie à l'aide d'un télescopique / chargeuse. Suivi quotidien et supervision du fonctionnement général du site [vous serez formé]. Prendre la responsabilité du respect des règles techniques, d'hygiène et de sécurité du site. Vous serez un maillon important de la communication en interne et auprès des agriculteurs. Vous assurerez, en autonomie ou en équipe selon les cas, la maintenance du site [vous serez formé]. Avec qui vous travaillerez : Votre future équipe : Une quinzaine de personnes dans notre département Biogaz, dont bientôt 7 personnes au sein du service Exploitation. Votre futur

manager : Brice, Responsable Exploitation, sera votre manager. Son style de management est direct et pragmatique, valorisant l'autonomie, l'efficacité et l'amélioration continue. Il attend de vous que vous soyez force de proposition et que vous preniez des initiatives.

● **Profil :** Faites demi-tour si... Vous n'avez pas les compétences clés pour le poste : Résilience : À terme, vous serez Responsable, en relative autonomie, d'une unité. Un défi de taille, nécessitant du sang froid, qui n'est pas fait pour tout le monde. Sens de l'adaptation : il faudra savoir réagir à l'imprévu et aux situations urgentes : aucune routine ne se développera à ce poste. Sans cette compétence, vous vous retrouverez à la traîne. Esprit entrepreneurial : Comme un agriculteur, vous gèrerez votre activité, votre centrale. Pour réussir à ce poste, il vous faut cet état d'esprit, vous poussant à développer l'activité de votre centrale. Si vous n'avez jamais appliqué cela, ce poste n'est pas pour vous. Vous n'aimez pas telle ou telle particularité du poste : Monde agricole : en recyclant les déchets organiques et végétaux issus de l'élevage et des cultures, notre activité se situe en plein cœur du monde agricole. Pour réussir dans ce métier, il vous faut cette passion-là. Autonomie : En tant que Responsable de site, vous bénéficierez d'une certaine autonomie. Cela peut parfois se traduire par de la solitude ou par du stress. Pour votre épanouissement, vous devez être à l'aise dans notre type de contexte. Culture de l'amélioration continue : fondamentale pour nous assurer une croissance durable et saine. Chacun d'entre nous

s'engage à régulièrement adapter nos méthodes dans un souci constant de progression et de partage (esprit d'équipe). Cela implique une remise en question permanente afin d'atteindre continuellement de nouveaux niveaux d'excellence. Si vous préférez la stabilité d'une structure déjà bien établie, nous vous conseillons de passer votre chemin. Régulières astreintes lors de week-ends : Si cela n'est pas envisageable pour vous, ne perdez pas votre temps. Pour ceux qui se reconnaissent, voici quelques raisons supplémentaires de nous rejoindre : Participer activement à la transition énergétique Rejoindre une entreprise en forte croissance ET conviviale : n'hésitez pas à consulter les avis des salarié(e)s sur Glassdoor et Happy at Work Réellement participer au développement de l'entreprise : à notre échelle, tout le monde a un impact ! Teamstarter : une plateforme interactive de projets à l'initiative des salarié(e)s et financés par l'entreprise (fabrication de savon bio, tournoi de foot, nettoyage de plage, etc.) Saisissez l'occasion : Technique Biogaz vous attend ? Postulez dès maintenant en envoyant votre CV. Oubliez la lettre de motivation, chez nous, c'est votre parcours qui parle pour vous !

### Technicien culture / relation adhérents F/H

AY006186 - EURE



La Coopérative de Tillage du Plateau de Neubourg, regroupant 450 agriculteurs répartis sur le territoire normand et d'Île de France, recherche son futur Technicien de culture / Relation adhérents.

● **Missions :** Vos responsabilités seront les suivantes : Appui technique sur votre secteur géographique, du semis jusqu'à

la récolte : conseils aux adhérents de la coopérative sur leurs interventions phytosanitaires, diagnostic des parasites et diverses maladies. Organisation et suivi des travaux de récolte en Juillet - Août [arrachage, écapsulage, retournage et ramassage du lin et du chanvre textile]. Lien avec la production. Participation aux remises de résultats techniques de tillage, analyse et synthèse des pratiques culturales. Veille technique sur les

nouvelles pratiques culturales. Animation de groupes et de réunions techniques.

● **Profil :** De formation supérieure en productions végétales avec une expérience souhaitée dans le conseil technique en milieu agricole, vous êtes dynamique et communicant, autonome, disponible, avez le sens de l'organisation, un esprit d'analyse et de synthèse. La connaissance du lin textile et/ou du chanvre textile ainsi que la détention du Certiphyto seraient un plus. Si vous souhaitez rejoindre une entreprise dynamique à taille humaine dont l'engagement est triple, à savoir : concourir au développement de l'économie du territoire remplir un rôle social en favorisant un emploi local qualifié maintenir une action bénéfique sur l'environnement où votre autonomie, votre rigueur et votre sens aisé du contact vous permettent de vous épanouir, alors, ce poste est fait pour vous ! Rejoignez-nous !

● **Conditions proposées :** Contrat CDI à pourvoir dès que possible. Localisation Le Neubourg (27) Voiture + Téléphone + PC Portable Salaire à négocier selon profil

### second d'exploitation en pépinière F/H

AY006212 - ESSONNE



Au sein d'une entreprise familiale de pépiniéristes créée en 1969, basée en vallée de Chevreuse, membre d'un GIE de pépiniéristes, nous recherchons un(e) SECONDE(E) D'EXPLOITATION EN PÉPINIÈRE.

● **Missions :** Vous aurez pour principales missions en étant rattaché(e)

au gérant de la pépinière la co gestion d'une exploitation de 12 Ha allant du choix des plants, à leur entretien pour en finir par leur vente tant aux professionnels et collectivités qu'aux particuliers. Partie PRODUIRE DES VÉGÉTAUX EN ADEQUATION AVEC LA DEMANDE Estimer les besoins en fonction de l'existant tendance client mais aussi évolution climatique Gestion de la production : évaluer l'état des plantes et les entretenir [taille, rempotage, désherbage, traitement, repiquage, arrachage...] Évaluer le risque bénéfice/perte Partie VENTE Assurer la relation clients tant professionnels & collectivités que particuliers accueil clientèle, apport de conseils techniques, vente, fidélisation, gestion des réclamations. Utiliser les logiciels Participer à quelques salons [pro et particuliers] Partie ACHAT : Gérer la relation avec les fournisseurs, la négociation et le passage de commande de plantes Participer à quelques salons pro et visites commerciales [Belgique, Italie...] Dans un premier temps, un duo avec l'actuel responsable d'exploitation/gérant pour continuer de monter en compétence et s'approprier la gestion de la production. Dans un second temps, gagner en autonomie sur le poste pour finir par le maîtriser et devenir le futur responsable d'exploitation [objectif long terme d~5 ans].

● **Profil :** Formation et/ou expérience BTS dans le végétal Au moins 5 ans d'expérience et voulant s'investir sur le long terme Qualités recherchées Autonomie Excellente capacité d'écoute client et d'observation Bonne mémorisation des informations Adaptation à l'évolution des produits et anticipation des besoins Autres qualités requises : Connaissance du végétal, de la composition des sols et des engrais Excellentes capacités commerciales et relationnelles Connaissances phytosanitaires [certiphyto serait un plus] Connaissance des cycles de production, techniques de culture et de multiplication Connaissance des engins agricoles et montage/démontage du matériel d'arrosage Travail en équipe avec management de cette dernière Effectuer et suivre des indicateurs [maladie, eau, plan de production, plan de stockage suivant les saisons...] Polyvalence

# Sélection d'annonces

● **Conditions proposées** : Avantages : tickets-restaurants, épargne salariale

## Technicien supérieur ou ingénieur conseil de gestion forestière et travaux sylvicoles H/F - Indre 36

AY006504 - INDRE



Elle réalise un CA de 82 MEUR et s'appuie au quotidien sur une équipe de 200 salariés et 250 emplois induits. Entreprise à taille humaine, UNISYLVA est rejointe par de nombreux techniciens et ingénieurs forestiers recherchant des postes à forte technicité. Dans le cadre de son développement, UNISYLVA recherche un Technicien ou Ingénieur Forestier H/F « Conseil de gestion forestière et travaux sylvicoles » chargé de gérer et de renouveler les forêts de ses sylviculteurs adhérents pour son site de La Châtre.

● **Missions** : Sous l'autorité du Directeur d'Agence, vous aurez pour missions :  
o Prospection par des visites conseil d'un portefeuille d'adhérents sylviculteurs  
o Rédaction des documents de gestion, dossiers d'aides publiques  
o Suivi de gestion des propriétés forestières, conseils, contrats de suivi  
o Préparation des ventes par appels d'offres sur pieds ou bord de route, tri des bois  
o Contractualisation des prestations de travaux sylvicoles avec adhérents et sous traitants  
o Suivi des chantiers (organisation, qualité, sécurité, environnement, administratif, quantitatif etc.)  
o Vos capacités vous amèneront en quelques années à devenir une référence en matière de conseil de gestion sur la région.

● **Profil** : BTS ou Ingénieur, dans le domaine forestier et bois. 1<sup>re</sup> expérience souhaitée dans une entreprise de la filière. Vous aimez le contact humain, vous êtes réactif et faites preuve d'autonomie et rigueur.

● **Conditions proposées** : Conditions : CDI. Poste rattaché à l'agence Centre Ouest d'UNISYLVA, bureau de La Châtre. Voiture de service. Salaire à définir selon expérience. Grille de salaire évolutive. Encadrement technique et parcours de formation interne.

## Aide technique travaux sylvicoles et gestion forestière F/H - Indre 36

AY006507 - INDRE



Elle réalise un CA de 82 MEUR et s'appuie au quotidien sur une équipe de 200 salariés et 250 emplois induits. Entreprise à taille humaine, UNISYLVA est rejointe par de nombreux techniciens et ingénieurs forestiers recherchant des postes à forte technicité. Dans le cadre de son développement, UNISYLVA recherche un Aide Technique Forestier (H/F) pour son agence Centre Ouest, site de La Châtre (36), chargé des travaux de sylviculture et de l'assistance à la gestion des massifs forestiers privés.

● **Missions** : Sous l'autorité des techniciens forestiers et du Directeur de l'agence, vous aurez pour missions :  
o Réalisation de travaux sylvicoles : dégagements, tailles, plantations, abattages ponctuels  
o Surveillance des travaux sylvicoles réalisés par les sous traitants  
o Appui au suivi de gestion des propriétés : marquage d'éclaircies, martelages, inventaires  
o Appui à la préparation des ventes groupées (classement et présentation des lots, cubages)  
o Surveillance et réceptions des chantiers d'exploitation bois de chauffage contractés avec des particuliers  
o Relations ponctuelles avec les associations de chasse.

● **Profil** : BEPA, Bac Pro ou BT, BTS Forestier. Vous êtes de tempérament volontaire, doté d'une bonne aptitude relationnelle et de discrétion. Vous êtes autonome et organisé dans le travail. Vous maîtrisez les engins mécaniques forestiers (tronçonneuse, débroussailluse...). Vous connaissez le monde de la chasse.

● **Conditions proposées** : Conditions : CDI. Activité dans l'Indre et départements limitrophes. Voiture de service. Salaire à définir selon profil.

## Aide technique travaux sylvicoles et gestion forestière F/H - Puy-de-Dôme (63)

AY006512 - PUJ-DE-DÔME



Elle réalise un CA de 81 MEUR et s'appuie au quotidien sur une équipe de 200 salariés et 250 emplois induits. Entreprise à taille humaine, UNISYLVA est rejointe par de nombreux techniciens et ingénieurs forestiers recherchant des postes à forte technicité. Dans le cadre de son développement, UNISYLVA recherche un Aide Technique Forestier (H/F) pour son agence Nord Auvergne Bourbonnais, site de Lempdes (63), chargé des travaux de sylviculture et de l'assistance à la gestion des massifs forestiers privés.

● **Missions** : Sous l'autorité des techniciens forestiers et du Directeur de l'agence, vous aurez pour missions :  
o Réalisation de travaux sylvicoles : dégagements, tailles, plantations, abattages ponctuels  
o Surveillance des travaux sylvicoles réalisés par les sous traitants  
o Appui au suivi de gestion des propriétés : marquage d'éclaircies, martelages, inventaires  
o Appui à la préparation des ventes groupées (classement et présentation des lots, cubages)  
o Surveillance et réceptions des chantiers d'exploitation bois de chauffage contractés avec des particuliers  
o Relations ponctuelles avec les associations de chasse.

● **Profil** : BEPA, Bac Pro ou BT, BTS Forestier. Vous êtes de tempérament volontaire, doté d'une bonne aptitude relationnelle et de discrétion. Vous êtes autonome et organisé dans le travail. Vous maîtrisez les engins mécaniques forestiers (tronçonneuse, débroussailluse...). Vous connaissez le monde de la chasse.

● **Conditions proposées** : Conditions : CDI. Activité dans le Puy de Dôme et départements limitrophes. Voiture de service. Salaire à définir selon profil.

## Chargé(e) de mission suivi des politiques publiques et gestion de projets F/H

AY006657 - PARIS



publique et des projets stratégiques transversaux, vous avez pour missions principales d'analyser et de suivre les politiques publiques impactant les missions et les métiers des Chambres d'Agriculture, en particulier les initiatives gouvernementales, et d'appuyer la directrice dans le pilotage de projets stratégiques transverses. Ces missions sont réalisées en mode projet et de manière transversale au sein de CDAF en coordonnant les contributions des différentes directions concernées et impliquant des échanges réguliers avec tout ou partie du réseau des Chambres d'Agriculture ainsi qu'avec les services de l'État.

● **Missions** : Vous aurez notamment en responsabilité les missions suivantes (en vous appuyant sur le projet stratégique de Chambre d'Agriculture France et le contrat d'objectifs et de performance des Chambres d'Agriculture) : Accompagner les élus et la Directrice de l'Action publique et des projets stratégiques transversaux dans la veille, l'analyse et le suivi des politiques publiques de niveau national et impliquant un impact important

sur les missions et métiers des Chambres d'Agriculture dans les domaines de l'agriculture, du développement rural et forestier. Proposer, mettre en place et alimenter des outils de suivi et de communication sur ces politiques publiques en interne et en transversalité au sein de Chambres d'Agriculture France et/ou à destination du réseau des Chambres Appuyer la Directrice de l'Action publique et des projets stratégiques dans la coordination de projets stratégiques transversaux, dans la production et la diffusion d'outils et de méthodes de gestion de projets transverses. Pour assurer ces missions, vous serez amenés à réaliser par exemple les tâches suivantes : Animer des groupes de travail avec le réseau et travailler en lien avec les élus Assurer le reporting de vos missions en interne ou auprès des partenaires Assurer la communication auprès de différents types de publics Participer aux concertations nationales et aux négociations avec les services de l'État. Proposer et mettre en place des outils et méthodes de gestion de projets

● **Profil** : De formation BAC + 5 (Master, école d'ingénieur) en sciences politiques, agro économie, ou gestion et conduite de projets Vous disposez idéalement d'une première expérience reconnue dans le conseil et le pilotage de projets en environnement public, le domaine des politiques publiques. Une expérience et une connaissance du domaine de l'agriculture et des politiques publiques afférentes serait un plus. Vous faites preuve d'une forte autonomie, de rigueur et de méthode pour suivre et coordonner des projets transverses et complexes. Vous maîtrisez les outils et techniques de gestion de projet, en particulier les outils numériques. Vous êtes à l'aise avec le travail en transversalité, impliquant des interactions avec des interlocuteurs variés

● **Conditions proposées** : Lieu de travail : poste basé à Paris Prise de poste : dès que possible Type de contrat : CDI sous statut Emploi type : chargé(e) de missions confirmé Salaire : ajustable en fonction du profil du candidat retenu. Autres avantages : 16 RTT/an Restauration collective Possibilité de formations professionnelles Télétravail à hauteur de 2 jours max/semaine [après 2 mois d'ancienneté] Un système d'horaires individualisés Mutuelle Contacts Candidature à adresser au plus tard le 28 juin 2024

## Chargé(e) de missions « agriculture biologique » F/H

AY006670 - ILE-DE-FRANCE



Les Chambres d'agriculture sont des établissements publics dirigés par des élus représentant les principaux acteurs du secteur agricole, rural et forestier. Chambres d'agriculture France/ CdaF accompagne et apporte un appui aux 101 chambres de ce réseau consulaire.

Rattaché(e) au Responsable du service « Politiques agricoles, Filières, Alimentation et Territoires » dans la Direction Expertises, vous avez pour mission principale de suivre le développement de l'agriculture biologique dans le cadre de la stratégie des Chambres d'agriculture. Les thématiques concernées sont : mise en œuvre de la réglementation européenne biologique et suivi des évolutions du guide de lecture national, suivi et structuration des filières et des marchés bio, suivi des politiques publiques liées à l'agriculture biologique.

● **Missions** : Vous aurez notamment en charge les missions suivantes : animer un réseau national de conseillers AB du réseau des Chambres d'agriculture participer à animer la réflexion stratégique des Chambres sur l'AB et positionner leurs actions animer un réseau d'élus professionnels bio des Chambres d'agriculture et les accompagner dans la construction des positionnements participer à des réunions avec les administrations publiques, les organisations professionnelles et syndicats agricoles, les interprofessions élaborer des notes de synthèse et rédiger des comptes rendus de réunions contribuer à l'élaboration du programme de Tech&Bio, le salon international des techniques Bio et alternatives, organisé par le réseau des Chambres d'agriculture

● **Profil** : De formation BAC +5 Ingénieur agronome / cursus universitaire Vous partagez un intérêt pour la thématique de l'agriculture biologique, vous avez de l'appétence pour l'analyse réglementaire, l'influence et le travail en réseau et avec des élus professionnels Vous faites preuve de rigueur intellectuelle, de capacité de synthèse, d'aptitude à vous exprimer clairement et à rédiger rapidement, d'autonomie Vous maîtrisez la gestion de projets transversaux, l'animation de réunions

# Sélection d'annonces

● **Conditions proposées** : Lieu de travail : poste basé à Paris (8e) avec des déplacements Prise de poste : dès que possible [à partir du 1/09/2024] Type de contrat : CDI Emploi type : Chargé(e) de missions Autres avantages : 16 RTT/an Restauration collective Possibilité de formations professionnelles Télétravail à hauteur de 2 jours max/semaine Un système d'horaires individualisés Mutuelle

## CONSEIL / ANIMATION

### Conseiller spécialisé élevage F/H

AY001359 - MOSELLE



Présente au cœur d'un territoire de près d'un million d'habitants, la Chambre d'agriculture de la Moselle est un établissement public et consulaire. Elle représente l'ensemble des acteurs du monde agricole, rural et forestier. Avec une centaine de collaborateurs et un budget de près de 10,5 Millions d'Euros,

la Chambre d'agriculture de la Moselle est organisée autour de 4 services : Agronomie, Développement, Economie et Élevage. Elle réalise de nombreuses prestations auprès des 2900 agriculteurs et des collectivités. Le service Élevage de la Chambre d'Agriculture de la Moselle recherche un conseiller spécialisé H/F en CDI à Temps plein embauché(e) dans des conditions de droit privé.

● **Missions** : Au sein d'une équipe de conseillers de terrain épaulés par les ressources d'une organisation mutualisée avec l'Alsace et la Haute Marne, vous intervenerez chez les éleveurs laitiers pour améliorer la rentabilité économique de leur élevage. Vous serez chargé(e) d'actions de conseil et d'animation de réunions techniques sur des thématiques définies. En lien avec le dispositif INOSYS sur la filière lait, vous produirez des références par système d'élevage (pour le conseil aux éleveurs, la modélisation d'évolution de systèmes, ou encore la contribution à la réflexion stratégique des élus) et vous les diffuserez aux conseillers, élus et autres utilisateurs. Vous intervenerez chez les éleveurs pour leur prodiguer des conseils en élevage laitier

● **Profil** : Bac+3 en agriculture ou agronomie requis au minimum Expérience professionnelle en conseil élevage exigée Bonne maîtrise du fonctionnement des systèmes de production Aisance relationnelle et un goût pour le travail en équipe Esprit d'analyse et de synthèse orale et écrite

● **Conditions proposées** : Poste à pourvoir dès que possible Contrat en CDI à temps plein Résidence administrative : METZ Rémunération selon grille d'emploi, à négocier selon expériences professionnelles Déplacements régulier en Moselle et à prévoir sur la région Grand Est Titres-restaurants, RTT, 13e mois, mutuelle... Véhicule de service

### Conseiller technico-commercial méthanisation F/H

AY006206 - MARNE, AUBE, AISNE, SEINE-ET-MARNE



Filiale du Groupe VIVESCIA, NEALIA, expert en nutrition animale, leader sur le grand Est de la France compte 85 collaborateurs et réalise un Chiffre d'Affaires de 125 Millions d'Euros. NEALIA propose aux éleveurs des solutions expertes en alimentation animale ainsi que des conseils technico économiques et

stratégiques sur la conduite de l'exploitation. NEALIA est actionnaire à 50 % de la Société industrielle et logistique ALIANE qui fabrique les aliments commercialisés par NEALIA.

● **Missions** : Rattaché au Responsable développement nutrition animale, votre mission consiste à : Assurer la vente de produits pour méthaniseurs : Coproduit / Mélange de coproduits / produits nutritionnels Assurer la vente de services en méthanisation Analyse entre ration et performance pour faire évoluer le système de rationnement Animation de réunion technique à destination des méthaniseurs Faire des comptes rendus hebdomadaires sur l'activité

● **Profil** : Formation/Diplôme : Titulaire d'un BAC+2 spécialité

Méthanisation ou d'une expérience dans ce domaine. Compétences : Passionné(e) par les enjeux agricole et doté(e) d'un très bon sens relationnel, votre ténacité, votre écoute, votre adaptabilité ainsi que de solides aptitudes commerciales vous permettront de réussir dans cette mission Expérience souhaitée : 2 ans Formation assurée

● **Conditions proposées** : Dates d'arrivée souhaitée : À partir du 01/07/2024 Zone d'activité Aube, Seine et Marne, Aisne et départements limitrophes Véhicule de service fourni Permis B en raison de nombreux déplacements avantage : prime intéressement mutuelle

### Négociateur foncier départements 87/23 F/H

AY006379 - CREUSE, INDRÉ, HAUTE-VIENNE



Depuis 2002, energieTEAM est un producteur d'électricité renouvelable multi activités. Il développe des parcs éoliens et photovoltaïques, et propose du stockage de l'énergie. Intégré(e) au sein de l'équipe Développement, vous êtes en charge de la prospection de sites propices au développement de centrales de

parcs éoliens. SECTEUR GÉOGRAPHIQUE : département 87/23 et limitrophes.

● **Missions** : À ce titre, vous assurez les missions suivantes : À partir de nouvelles zones propices identifiées, prise de contact avec les élus locaux pour comprendre la sensibilité du territoire ; Identification des propriétaires et exploitants agricoles ; Sécurisation de terrains par la signature de promesses de bail ; Participation avec le Chef de projet à la concertation dans le cadre d'ateliers, de réunions, de débats et de permanences publiques ; Gestion de votre périmètre géographique avec une grande autonomie dans le cadre des objectifs définis et sous la responsabilité du Directeur du Développement.

● **Profil** : Vous êtes animé(e) d'une réelle motivation pour les énergies renouvelables. Vous justifiez d'un minimum de 2 à 3 ans d'expérience sur un poste commercial, idéalement dans la sécurisation foncière, GSM ou promotion immobilière. La connaissance du monde rural serait un réel plus pour accomplir vos missions.

### Conseiller en élevage lait F/H

AY006702 - HAUTE-LOIRE



CONSEIL ELEVAGE 43 est un organisme de contrôle de performances et de conseil en élevage laitier.

● **Missions** : Encadrer la réalisation du contrôle de performances chez les adhérents, gérer l'encadrement des agents de pesées. Assurer les missions de conseil auprès des éleveurs en apportant une analyse technique sur les thèmes de l'alimentation, des fourrages, de la qualité du lait, de la génétique, de l'économie, de l'environnement... Conduire des actions de formation collective auprès des éleveurs. Se positionner au sein de l'équipe des conseillers sur une spécialisation technique.

● **Profil** : Ingénieur ou BTS agricole. Débutant accepté, licence ou certificat de spécialisation en production laitière souhaité. Bonne connaissance de l'élevage laitier. Aptitudes relationnelles et goût pour le travail en équipe. Maîtrise des outils informatiques (Office, internet).

● **Conditions proposées** : Poste à pourvoir au 19 AOUT 2024 Lieu de travail : Arrondissement de SAUGUES (43170)

### Consultant robot et nutrition F/H

AY006709 - MEURTHE-ET-MOSELLE, MEUSE, VOSGES



Seenorest, membre du groupe Seenergi, est leader du consulting et du service en élevage dans le Nord & l'Est. Nous recherchons notre Consultant(e) Robot & Nutrition.

● **Missions** : Intégré au pôle Conseil Consulting, avec l'appui des consultants travaillant déjà sur ces thématiques : Vous assurez le suivi et le développement de votre portefeuille d'éleveurs laitiers et instaurez une dynamique décharge

réguliers avec eux. Vous réalisez des audits en élevage. Vous développerez et animerez des partenariats avec des grands comptes. Vous participerez à la gestion et au développement des projets. Vous animerez des formations à des groupes d'éleveurs et conseillers. Vous rédigerez et diffuserez des articles techniques dans la presse.

● **Profil** : De formation Ingénieur Agri / Agro ou BTS accompagné d'une solide expérience terrain. Autonome dans vos missions et avec un fort esprit d'équipe. Proche du terrain, vous êtes reconnu pour vos qualités relationnelles et pédagogiques. A l'aise avec la gestion de troupeaux en traite robotisée.

● **Conditions proposées** : CDI temps plein Zone d'intervention en Lorraine avec déplacement sur le Grand Est Mise à disposition d'un véhicule.

### Conseiller agronomie-productions végétales H/F

AY006715 - INDRÉ



Chambre d'Agriculture de l'Indre.

● **Missions** : Pour 50 % du temps, ingénieur réseau DEPHY FERME auprès d'un groupe spécialisé Ecophyto en polyculture élevage dans la petite région naturelle du Boischaud Nord : proposition et réalisation d'actions collectives, planification, réalisation et suivi d'expérimentations, collecte et synthèse de données technicoéconomiques, appuis individuels, collecte d'indicateurs et bilans, rédaction de documents de synthèse, technique ou de vulgarisation Animer, conseiller et former des agriculteurs sur les productions végétales et la réglementation afférente : appuis techniques auprès des groupes d'agriculteurs du Boischaud Nord, suivi des engagements MAEC des agriculteurs dans la zone Natura 2000 « ZPS de Chabris », conseils technicoéconomiques grandes cultures auprès d'exploitants individuels, animations de stages dispensés pour les agriculteurs [techniques et réglementaires notamment dans le cadre des formations Certiphyto] Participer à l'acquisition des références techniques et technico économiques dans le domaine des productions végétales : acquisition de références techniques sur la conduite des cultures, participation aux travaux régionaux qui visent à évaluer les systèmes de cultures innovants tant sur le plan technique, qu'économique.

● **Profil** : Vous êtes titulaire d'un diplôme d'ingénieur agronome ou d'un diplôme de niveau bac + 5 équivalent Compétences en agronomie et conduite des cultures souhaitées Aptérence pour l'animation de groupes d'agriculteurs et de développement agricole Bonne maîtrise des outils informatiques Bonne connaissance du monde agricole Vous êtes titulaire du permis BVOS COMPÉTENCES : Aptitude au travail en équipe pluridisciplinaire et en réseau de compétences Capacité d'écoute, sens du contact et des relations humaines Esprit d'anticipation, d'initiative, de créativité ; savoir se projeter et proposer des idées ou pistes de solutions avec un souci d'opérationnalité et d'ancrage terrain fort Sens de la communication et bonne capacité rédactionnelle

● **Conditions proposées** : Poste à pourvoir dès que possible, au siège à Châteauroux puis transfert progressif vers l'antenne décentralisée basée à Ecuillé [36]. Rémunération selon expériences et compétences, à partir de 27 330 EUR BRUT ANNUEL 16 jours/an de RTT 1 jour / semaine de télétravail 13e mois Cycles de formations professionnelles les premières années Participation de l'employeur à la mutuelle santé et prévoyance.

## COMMERCE / MARKETING

### Animateur commercial grands comptes et distributeurs secteur Normandie Bretagne F/H

AY001724 - NORMANDIE, BRETAGNE



Alltech, leader mondial de l'innovation biotechnologique pour l'agriculture, développe des solutions naturelles et efficaces pour améliorer les productions : Animales : Santé, bien être et performance. Végétales : Santé du sol.

# Sélection d'annonces

performance, nutrition et protection. Dans le cadre de sa stratégie de développement, ALLTECH recherche un(e) Animateur Commercial Grands Comptes et Distributeurs sur le secteur Normandie Bretagne.

● **Missions** : En votre qualité d'Animateur Commercial, vous aurez pour principales missions de créer et développer les relations commerciales avec les Grands Comptes et les distributeurs pour vendre les solutions Alltech. Vous serez notamment chargé de : Former et accompagner les équipes commerciales des distributeurs chez les agriculteurs ; Apporter votre soutien d'expert technique ; Assurer le suivi et le développement des clients Grands Comptes existants [ruminants et monogastriques] ; Prospector et créer un business B2B en Monogastriques [espèces porc et volailles] ; Créer un réseau de fermes premium permettant de communiquer autour de ces fermes pour promouvoir les solutions Alltech. Le développement de vos compétences étant très important à nos yeux, vous serez formé puis vous bénéficierez d'un accompagnement individuel.

● **Profil** : Bac + 2 à Bac + 5 en Agriculture spécialité production animale. L'anglais est un atout supplémentaire. Le candidat idéal sera énergique, enthousiaste et aura une aisance relationnelle incontestable. Il aura le goût de la réussite et du succès, veillera au développement de son activité et même au dépassement de ses objectifs. Une première expérience de relations commerciales auprès d'éleveurs ou de distributeur est demandée.

● **Conditions proposées** : CDI, véhicule de fonction, ordinateur, téléphone. Équipe jeune et dynamique.

## Technico-commercial bovin viande F/H

AY006208 - MEURTHE-ET-MOSELLE



La CAL est une coopérative agricole ancrée dans son territoire qui accompagne au quotidien ses 2500 adhérents sur les activités de collecte de céréales, d'élevage, d'approvisionnement, de service, ainsi que d'agro équipement. Le développement durable de nos activités, l'efficacité opérationnelle, la décarbonation, la préservation des ressources, la RSE et la transition entre les générations d'agriculteurs sont les principaux axes de la vision stratégique définie par le Conseil d'Administration. Le Pôle Élevage de la coopérative est présent sur les départements de Meurthe-et-Moselle et des Vosges. L'équipe est acteur en production de viande bovine auprès des éleveurs adhérents, dans la technique d'élevage, la valorisation en filière, ... Nous sommes leader sur notre zone avec 23 000 bovins commercialisés par an, et très engagés en filières contractuelles avec les abattoirs et distributeurs : le producteur en Label Rouge, Mc Donald's, ...

● **Missions** : Développer l'activité d'achat / vente de bovins auprès des agriculteurs de votre secteur ; Vous développez l'activité commerciale Vous assurez le suivi adhérents/clients par des visites régulières Vous achetez des bovins aux adhérents pour les commercialiser sur les marchés Vous assurez le suivi administratif des ventes, de l'achat au règlement Vous êtes le lien relationnel entre la coopérative et les éleveurs adhérents et assurez leur satisfaction Vous participez à l'animation des actions de communication organisées par la Coopérative

● **Profil** : Titulaire d'un Bac + 2 Connaissance du secteur Élevage/Agri/Agro Appétence pour la production en viande bovine Aptitudes commerciales et excellent relationnel Entrepreneuriat, à l'écoute et dynamique Autonome, rigoureux et organisé Maîtrise des outils informatiques Permis B exigé

● **Conditions proposées** : Forfait Jours + RTT

## Technico-commercial H/F

AY006545 - NORD



Le groupe Advitam est l'un des acteurs majeurs de l'agriculture dans les Hauts de France. Groupe coopératif issu de la coopérative Unéal. Advitam défend au service du revenu de ses 6000 adhérents, le développement de tous les modèles d'agriculture durables présents sur son territoire. Portés par son modèle coopératif, les femmes et les hommes d'Advitam encouragent l'esprit collectif et s'engagent jour après jour, auprès de tout

le territoire, des agriculteurs aux consommateurs, des élus aux collaborateurs. Rejoindre Advitam, c'est se donner l'opportunité de se développer au sein d'un groupe coopératif et diversifié, qui a à cœur de partager une aventure humaine porteuse de sens à l'ensemble de ses 2800 collaborateurs. Construire ensemble les agricultures de demain pour des hommes pleins de vie, c'est ça Advitam. La société Verhaeghe recherche un Technico-commercial H/F en CDI, à pourvoir dès que possible. Le poste est basé sur le secteur de Bavinchove [59].

● **Missions** : Rattaché au responsable des ventes, vos missions seront les suivantes : Prospector et développer une clientèle existante dans le secteur du machinisme agricole pour une marque leader dans ce domaine. Remplir les objectifs quantitatifs et qualitatifs sur la ventes d'une gamme complète de matériels, Fendt et autres fournisseurs, vous disposerez d'un CRM Sales force pour remplir vos différentes tâches administratives, suivi de la relation client. Faire le lien entre les différents services de notre structure et le réseau de clients pour lequel vous serez responsable.

● **Profil** : Vous êtes fort d'une première expérience commerciale dans le secteur agricole ou para agricole. Vous êtes motivé, dynamique, avec une bonne maîtrise des outils informatiques, un bon relationnel, un sens de l'écoute et vous avez la capacité à répondre aux différents impératifs de l'entreprise et de notre clientèle. Vous avez une grande capacité à vous adapter, avec un certain goût du challenge, de nature curieuse, vous êtes prêt à relever les défis qui vous seront proposés.

● **Conditions proposées** : Avantages entreprise

## Technicien après-vente H/F

AY006591 - PAS-DE-CALAIS



Le groupe Advitam est l'un des acteurs majeurs de l'agriculture dans les Hauts de France. Groupe coopératif issu de la coopérative Unéal. Advitam défend au service du revenu de ses 6000 adhérents, le développement de tous les modèles d'agriculture durables présents sur son territoire. Portés par son modèle coopératif, les femmes et les hommes d'Advitam encouragent l'esprit collectif et s'engagent jour après jour, auprès de tout le territoire, des agriculteurs aux consommateurs, des élus aux collaborateurs. Rejoindre Advitam, c'est se donner l'opportunité de se développer au sein d'un groupe coopératif et diversifié, qui a à cœur de partager une aventure humaine porteuse de sens à l'ensemble de ses 2800 collaborateurs. Construire ensemble les agricultures de demain pour des hommes pleins de vie, c'est ça Advitam. La société CASA Service Machine recherche un(e) Technicien(ne)

● **Missions** : Après Vente en CDI sur son site de Tilloy les Mofflaines [62]. Le poste est à pourvoir dès que possible. En pratique, quelles seront vos missions ? Diagnostiquer et analyser les pannes du matériel. Entretien et réparation du matériel agricole.

● **Profil** : Vous avez une expérience significative dans ce domaine et idéalement une connaissance des matériels agricoles. Vous êtes rigoureux(se), organisé(e) et issu de la maintenance agricole/TP/PL.

● **Conditions proposées** : Avantages entreprise.

## Technicien en machinisme agricole H/F

AY006579 - SOMME



Le groupe Advitam est l'un des acteurs majeurs de l'agriculture dans les Hauts de France. Groupe coopératif issu de la coopérative Unéal. Advitam défend au service du revenu de ses 6000 adhérents, le développement de tous les modèles d'agriculture durables présents sur son territoire. Portés par son modèle coopératif, les femmes et les hommes d'Advitam encouragent l'esprit collectif et s'engagent jour après jour, auprès de tout le territoire, des agriculteurs aux consommateurs, des élus aux collaborateurs. Rejoindre Advitam, c'est se donner l'opportunité de se développer au sein d'un groupe coopératif et diversifié, qui a à cœur de partager une aventure humaine porteuse de sens à l'ensemble de ses 2800 collaborateurs. Construire ensemble les

agricultures de demain pour des hommes pleins de vie, c'est ça Advitam. La société Verhaeghe recherche un Mécanicien Après Vente H/F en CDI sur son site de Villers Bretonneux [80]. Le poste est à pourvoir dès que possible.

● **Missions** : Réaliser les opérations d'entretien suivant l'OR ; Réparer les matériels selon les standards professionnels et les normes constructeur ; Poser les accessoires et les équipements sur les machines ; Contrôler le bon fonctionnement des matériels avant la remise au client ; Utiliser la documentation technique ; Mettre en œuvre les procédures et outillages de contrôle, de réglages et d'essai ; Être autonome et capable de réparer selon les temps prévu par intervention ; Être capable de diagnostiquer les matériels en hydraulique, électricité, pneumatique et électronique ; Entretien et nettoyage son poste de travail et son outillage dont il est responsable ainsi que les parties communes ; Conduire les engins en respectant les consignes de sécurité de l'entreprise ; Respecter les règles de sécurité ; Renseigner les ORS avec précision et les faire signer par le client ; Établir la liste des pièces pour les commandes en magasin ; Peut être amené à réaliser des permanences ; Être en mesure d'avancer et d'aider le chef d'atelier à l'établissement des rapports techniques de panne ;

● **Profil** : Vous êtes de nature : Autonome et responsable C'est la capacité à agir librement, individuellement et au sein d'une équipe dans son domaine de responsabilité ; Confidentialité & Discrétion C'est la faculté à apprécier les éléments qui peuvent être communiqués ou non et les interlocuteurs concernés ; Curieux et ouvert d'esprit C'est la capacité à se renouveler pour apporter des réponses adaptées aux usages et besoins de son domaine. Efficace C'est la capacité à formaliser une volonté d'action, la mettre en œuvre et obtenir les résultats attendus ; Polyvalent C'est la capacité à accomplir plusieurs activités dans des domaines différents en mobilisant le moins d'effort possible ; Tenace ; Vigilant et attentif C'est la concentration portée à chaque instant durant une activité visant à réduire les risques.

● **Conditions proposées** : Avantages entreprise

## Technico-commercial en pépinière F/H

AY006222 - ESSONNE



Au sein d'une entreprise familiale de pépiniéristes créée en 1969, basée en vallée de Chevreuse, membre d'un GIE de pépiniéristes, nous recherchons un(e) TECHNICIEN COMMERCIAL(E).

● **Missions** : Vous aurez pour principales missions en étant rattaché(e) aux 2 co gérants de la pépinière la vente puis

l'approvisionnement de végétaux extérieurs [arbres, arbustes, vivaces] ; Partie VENTE : assurer la relation avec les clients tant professionnels que particuliers ; accueil clientèle, apport de conseils techniques, vente, fidélisation. Partie ACHAT : gérer la relation avec les fournisseurs, la négociation et le passage de commande de plantes. Un accompagnement interne aura lieu pour s'approprier le logiciel commercial utilisé [Abella]. Dans un premier temps, seule la partie VENTE sera à maîtriser avant d'y ajouter la partie ACHAT.

● **Profil** : BTS minimum 2 ans minimum d'expérience et 5 ans souhaité ; Connaissance du végétal (nom latin ET vernaculaire NÉCESSAIRE)

● **Conditions proposées** : CDI, temps plein [39h/semaine - travail du mardi au samedi hormis juillet et août, travail du lundi au vendredi] ; rémunération : de 26kEUR à 32kEUR, épargne salariale et ticket restaurants

## Acheteur nutrition végétale F/H

AY006515 - MEURTHE-ET-MOSELLE



AREA, Union de coopératives localisée à Nancy, centralise pour ses 18 coopératives adhérentes l'approvisionnement en agro fournitures [1 Milliard EUR de CA campagne 2022-2023]. Au travers des coopératives, AREA représente 80 000 agriculteurs/viticulteurs répartis dans l'Est de la France sur un territoire de 370km de large et 700km de long.

● **Missions** : Nos missions sont : la garantie d'un approvisionnement qualitatif en temps et en heure ; l'optimisation de



# Sélection d'annonces

la compétitivité des agriculteurs et viticulteurs au travers de l'achat et la gestion logistique des flux. Les valeurs d'AREA sont en accord avec l'esprit coopératif de notre Union : démocratie, équité et transparence. La satisfaction de nos membres est LA priorité. Ceux-ci participent aux prises de décisions et aux orientations définies de manière collégiale. AREA est composée de 4 domaines d'activité dont la Nutrition Végétale. Celle-ci achète et approvisionne durant chaque campagne agricole 1,2 à 1,5 millions de tonnes d'engrais [minéraux, organiques et amendements] et en assure 40 à 50 % de la logistique. La suite de l'évolution de notre organisation, nous recrutons : un(e) Acheteur/Acheteuse Nutrition Végétale. Votre défi : En tant que Négociateur de l'activité Nutrition Végétale, vous travaillerez en binôme avec un acheteur expérimenté avec qui vous vous partagerez l'achat des différents segments de marché. Dans un environnement de travail dynamique et stimulant vous serez en charge, en étroite collaboration avec l'équipe de 5 gestionnaires de flux commerciaux et logistiques, de la veille du marché, la négociation et l'achat des volumes souhaités par les adhérents. L'animation commerciale des membres. La gestion de la relation fournisseur dans un esprit de co construction long terme. Le pilotage des catalogues et suivi des commandes, livraisons et facturation. La négociation des conditions d'achats et/ou des prestations pour le compte des adhérents. Le référencement des produits.

- **Profil** : De formation bac+3 ou plus, une expérience sur un poste équivalent serait appréciée. Négociateur, Esprit d'équipe, Sens du Service, Organisé et Rigoureux. Permis B nécessaire.
- **Conditions proposées** : Salaire selon expérience, 13e mois, intéressement Tickets-restaurants, mutuelle.

## Magasinier vendeur H/F

AY006532 - PAS-DE-CALAIS

Le groupe Advitam est l'un des acteurs majeurs de l'agriculture dans les Hauts de France. Groupe coopératif issu de la coopérative Unéal, Advitam défend au service du revenu de ses 6000 adhérents, le développement de tous les modèles d'agriculture durables présents sur son territoire. Portés par son modèle coopératif, les femmes et les hommes d'Advitam encouragent l'esprit collectif et s'engagent jour après jour, auprès de tout le territoire, des agriculteurs aux consommateurs, des élus aux collaborateurs. Rejoindre Advitam, c'est se donner l'opportunité de se développer au sein d'un groupe coopératif et diversifié, qui a à cœur de partager une aventure humaine porteuse de sens à l'ensemble de ses 2800 collaborateurs. Construire ensemble les agricultures de demain pour des hommes pleins de vie, c'est ça Advitam. La société CASA recherche un Vendeur Magasinier (H/F) en CDI dans le secteur du machinisme agricole sur son magasin de Tilloy les Mofflaines [62]. Le poste est à pourvoir dès que possible.

- **Missions** : Accueillir les clients, leur vendre les pièces et les fournitures en fonction de leur besoin, Entrer les marchandises dans le stock informatique, en assurer la mise en rayon et le stockage, Réceptionner les marchandises et vérifier les quantités livrées, Effectuer les inventaires, Agencer l'espace libre.

## Cahier Expert

### L'emploi dans la Recherche et le développement

SCAN ME



service et le rendre attractif. Développer l'offre commerciale, participer à la mise en place du merchandising, Identifier les pièces à commander pour l'atelier et le client [sur catalogues ou Internet], Proposer des solutions et des produits adaptés au besoin des clients, Assurer la propreté du magasin, Assurer le suivi client par le biais d'action devis/relance, Assurer l'étiquetage des pièces.

- **Profil** : Titulaire d'un Bac pro commerce/vente, vous êtes guidé par la satisfaction de votre clientèle. Vous êtes passionné par le monde agricole et particulièrement l'agroéquipement et/ou la motoculture. Curieux(se), volontaire, rigoureux(se). Vous aimez le travail d'équipe ? Au delà de votre diplôme, c'est votre personnalité qui fera la différence de par votre forte motivation, votre envie d'apprendre et votre implication.
- **Conditions proposées** : Avantages entreprise.

## Technico-commercial-secteur Haute-Vienne/creuse F/H

AY006391 - CREUSE, HAUTE-VIENNE



Nous sommes une PME régionale spécialisée dans la nutrition animale et résolument tournée vers l'avenir. Les enjeux de demain sont nos priorités d'aujourd'hui, c'est pourquoi nous plaçons l'amélioration continue au centre de nos activités afin d'œuvrer pour une agriculture performante, durable et

respectueuse de l'environnement. Nous recherchons un Technico Commercial pour développer notre marque Aliments Simbèlie sur le secteur de la Haute Vienne et de la Creuse.

- **Missions** : Dynamique et impliqué, vous désirez apporter votre expertise technique et vos conseils avisés à une clientèle d'éleveurs ruminants afin de bâtir avec eux des relations de long terme dans une logique de rentabilité et de progrès. Après un parcours d'intégration et un accompagnement en interne, vous gérez le processus de vente dans son intégralité : prospection, analyse des besoins, conseils techniques, établissement de la proposition jusqu'à la finalisation de la vente et le suivi des performances.
- **Profil** : Issu d'une formation supérieure agro ou agri, vous avez des qualités relationnelles et l'envie de vous investir dans une entreprise qui vous permettra d'être force de proposition et d'évoluer.
- **Conditions proposées** : Conditions : CDI Votre secteur : Haute Vienne et Creuse Votre établissement de rattachement : Lignéyrac [19] Poste à pourvoir en fonction des disponibilités des candidats Rémunération à négocier selon profil (un salaire fixe, des primes sur objectif, un véhicule, un PC, un téléphone, une prime de 13e mois, une prime vacances, l'intéressement, la participation, la mutuelle d'entreprise, des indemnités repos et les avantages sociaux d'un CSE dynamique)

## FONCTIONS SUPPORT

### Journaliste F/H

AY006735 - INDRE



Journal professionnel agricole départemental de l'Indre, l'Aurore paysanne.

- **Missions** : Réaliser des reportages techniques et professionnels en lien avec la ligne éditoriale, suggérer des sujets, rédiger des articles Participation au bouclage chaque mercredi, en collaboration avec la rédactrice en chef et la secrétaire de rédaction Animer des réseaux sociaux du journal
- **Profil** : Journaliste ayant une expérience dans la presse agricole ou ingénieur agro ayant de bonnes aptitudes à l'écriture, Bonnes aptitudes relationnelles et de rédaction, Esprit de synthèse et d'analyse, Permis de voiture indispensable.
- **Conditions proposées** : CDI, Rémunération selon convention.

## Responsable de section territoires F/H

AY006261 - HAUTE-SAÛNE

- **Missions** : A la tête d'une section «Territoires» de 6 conseillers spécialisés et en coordination avec les autres sections, le responsable a pour missions : Encadrer l'activité des agents Assurer la gestion budgétaire de la section et contribuer à la recherche et à la valorisation des financements Prendre en charge directement certains dossiers techniques spécialisés Assurer le suivi stratégique des dossiers avec les élus Assurer l'animation de projets territoriaux Assurer certaines responsabilités transversales
- **Profil** : Formation ingénieur agro/agri ou équivalent, expérience indispensable des Chambres Très bonne connaissance des réglementations relatives à l'activité agricole, du fonctionnement des exploitations, des collectivités et des enjeux agricoles et sociétaux actuels Capacité à nouer des partenariats Qualités relationnelles, aptitude et goût pour l'animation, la communication et le travail en équipe Capacités d'organisation, de rigueur, d'initiative et d'autonomie Maîtrise d'outils de gestion et de suivi d'activités, de tableaux de bords financiers Capacité à fixer et gérer des objectifs d'activité
- **Conditions proposées** : Permis B obligatoire Package social attractif

## Chargé de gestion des conventions multi-acteurs/ multi-réseaux F/H

AY006692 - PARIS



Les Chambres d'agriculture sont des établissements publics dirigés par des élus représentant les principaux acteurs du secteur agricole, rural et forestier. Chambres d'agriculture France (CDAF) accompagne et apporte un appui aux 103 chambres de ce réseau consulaire pour développer une agriculture durable,

compétitive qui renforce la souveraineté alimentaire de la France tout en répondant aux enjeux climatiques et environnementaux. Dans le cadre de ses missions, CDA France mobilise, coordonne et suit les actions des Chambres d'agriculture dans des projets de grandes ampleurs issus de l'action publique et des politiques publiques [ex. loi d'orientation agricoles et d'avenir] et/ou des projets transverses impliquant un fort déploiement en lien avec le projet stratégique 2019 2025 des Chambres d'agriculture. La mise en œuvre de ces initiatives et projets fait l'objet de plusieurs conventions de partenariat multi acteurs et multi réseaux qui précisent les modalités d'attribution et les conditions d'utilisation du concours financier attribué par le Ministère de l'Agriculture et de l'Alimentation. Dans ce cadre, CDA France a en charge la gestion et le suivi administratif et financier de ces conventions et réalise un appui aux chambres régionales et départementales et aux réseaux partenaires de ces initiatives et projets. Le poste « Chargé(e) de gestion des conventions multi acteurs/ multi réseaux » proposé en CDD est à pourvoir à CDA France au sein de la Direction « Action publique et projets stratégiques transverses ».

- **Missions** : Vous participerez aux actions de la Direction et vous aurez pour principale mission la gestion administrative et financière des conventions avec les Chambres et les autres partenaires impliqués. Les activités associées seront notamment : Assurer le suivi administratif des conventions [appui à la préparation des délibérations, formalisation des conventions, préparation et collecte des documents annexes, compilation et rédaction des livrables et justificatifs administratifs dont rapports financiers, organisation des circuits de signatures] en lien étroit avec le service juridique et avec la cellule de contrôle de gestion de CDA France Assurer le suivi financier des conventions [suivi des dépenses effectuées par CDA France et par les partenaires, identification et régulation des risques de sous consommation, appui à la préparation du budget général de CDA France] en lien avec le service financier de CDA France Assurer le suivi quotidien des bases de données [élaboration et tenue des tableaux de bords administratifs et financiers, anticipation des échéances...] Etre en appui du responsable du projet pour assurer le lien avec le financeur et les structures partenaires pour toutes les questions relatives aux conventions [suivi des dossiers, relances des réalisateurs...] Assurer un rôle de conseil et d'information auprès des structures partenaires nationales et territoriales [appui tech-

# Sélection d'annonces

nique et administratif, respects des échéances...)]La contribution à l'amélioration continue et à la simplification des procédures internes [automatisation de 2 ans Diplôme en gestion administrative et/ou financière avec expérience confirmée dans la gestion et le suivi de conventions ou de contrats :Connaissances souhaitées des règles de comptabilité publique et du droit des contrats (privé ou public) :Connaissance de l'organisation et du fonctionnement des institutions chargées du développement agricole appréciée :Très bon relationnel et aptitude au travail en équipe :Parfaite maîtrise des outils bureautiques, en particulier Excel :Appétence pour la manipulation de base de données et tableurs Excel :Sens de l'organisation, rigueur et méthode.

● **Profil** : Niveau Bac+3 avec une première expérience professionnelle de 2 ans Diplôme en gestion administrative et/ou financière avec expérience confirmée dans la gestion et le suivi de conventions ou de contrats :Connaissances souhaitées des règles de comptabilité publique et du droit des contrats (privé ou public) :Connaissance de l'organisation et du fonctionnement des institutions chargées du développement agricole appréciée :Très bon relationnel et aptitude au travail en équipe :Parfaite maîtrise des outils bureautiques, en particulier Excel :Appétence pour la manipulation de base de données et tableurs Excel :Sens de l'organisation, rigueur et méthode.

● **Conditions proposées** : Lieu de travail : Paris 8e Prise de poste septembre 2024, détachement possible d'une chambre ou d'un établissement public Type de contrat : CDD de 3 ans (36 mois)Autres avantages :16 RTT/an Restauration collective Possibilité de formations professionnelles Télétravail à hauteur de 2 jours max/semaine (après 2 mois d'ancienneté)Mutuelle

## ENSEIGNEMENT / FORMATION

### Formateur matières techniques et gestion F/H

AY005102 - MANCHE



Établissement privé d'enseignement professionnel dans les métiers de l'agriculture, du cheval et du commerce, nous vous offrons l'opportunité de partager votre expérience avec des jeunes de 16 à 22 ans scolarisés en Bac Professionnel et BTS. Vous évoluerez dans un cadre de vie privilégié entre terre et mer, au sein

d'une équipe à taille humaine en mesure de vous accompagner dans votre prise de poste.Notre réseau (430 établissements) vous offrira la possibilité d'accéder à des formations innovantes et des perspectives d'évolution.

● **Missions** : La fonction globale que vous assurerez comprend :Des séquences d'enseignement faisant appel aux notions générales et techniques en lien avec votre expérience et vos compétences (gestion agricole, économie, autres domaines techniques et scientifiques, suivi des stages et rapports, cas concrets...)Des missions d'accompagnement individuel et d'animation de formation pour lesquelles l'autonomie et la prise d'initiative seront favorisées

● **Profil** : De Formation Bac + 3 minimum, les débutants sont acceptés, connaissance du milieu agricole impérative

● **Conditions proposées** : CDI ou CDD temps plein ou 80 %

### Responsable pédagogique F/H

AY006134 - AUBE



● **Missions** : Le Lycée Privé Sainte Maure (Troyes 10) recrute un Responsable Pédagogique F/H à temps plein. Cadre de l'équipe de direction et collaborateur immédiat du chef d'établissement, il assurera l'organisation pédagogique d'un cycle composé de classes de 2de Générale Bac Techno

Bac Général BTS. Interlocuteur privilégié de l'équipe pédagogique, des élèves et de leurs familles, il aura en charge l'animation et la promotion de son cycle.

● **Profil** : Diplôme : Master Ingénieur Agri Agro Créatif, organisé, disponible, bienveillant, aimant travailler en équipe, sont des points d'attention particuliers pour ce poste. Une expérience dans l'enseignement agricole serait très appréciée.

● **Conditions proposées** : Prise de fonction : au plus tard le 01/09/2024 Salaire : suivant expérience Contrat : CDI Forfait Jours

### Enseignant en agronomie et productions végétales F/H

AY006598 - MAINE-ET-LOIRE



l'ESA, l'Ecole Supérieure des Agricultures de France recherche un/une Enseignant.e en agronomie et Productions Végétales.

● **Missions** : Activités d'enseignement : Au sein des formations BTS et Licence Pro en apprentissage (BTS Agronomie et Cultures Durables, et la LP Agronomie), vous assurerez

des enseignements dans le domaine de l'agronomie et notamment :Cours magistraux, TD/TP en agronomie générale, conduite de culture, systèmes de culture, fonctionnement de l'exploitation agricole, et pratiques en agromachinisme, suivis personnalisés d'étudiants (déplacements nationaux ponctuels), des activités de tutorat et d'encadrement dans le cadre de travaux de groupe Activités pédagogiques et vie du programme : Contribution à la mise en œuvre des enseignements dans le cadre de la réforme BTS Participation aux conseils de classe, réunions d'équipe ...Vous développez des liens au sein d'un réseau de partenaires socio économiques

● **Profil** : Ingénieur ou master en agronomie, Bonnes compétences techniques sur le pilotage des cultures et milieu agricole, et agromachinisme, Expérience dans l'enseignement supérieur agricole souhaitée, Qualité relationnelles et capacité à travailler en équipe Maîtrise de l'anglais souhaité

### Moniteur/monitrice à temps plein F/H

AY006529 - AVEYRON



Valrance, l'école des métiers de la nature recherche pour la rentrée scolaire 2024 un [e] futur [e] collaborateur [trice] à la suite d'un départ en retraite L'entreprise :Valrance est une MFR créée dans son territoire rural qui forme des élèves et étudiants en classes de : 3e, Bac Pro Gestion des Milieux Naturels et de la

Faune et BTSa Gestion et Protection de la Nature. Une quarantaine de salariés encadre les quelques 300 apprenants chaque année en formation par alternance (50 % école, 50 % stage)

● **Missions** : En tant que membre de l'équipe pédagogique, vous participez à la réussite des jeunes en leur offrant des compétences et des connaissances précieuses par des méthodes pédagogiques innovantes. Vous interviendrez principalement en cycle BTSa GPN mais aussi quelques temps forts en classes de 3e, 2nde Pro. Préparer, planifier des cours créatifs et stimulants dans le respect des référentiels en lien avec la spécialité Gestion et Protection de la Nature Encadrer des travaux pratiques de gestion des espaces naturels Participer à l'encadrement des élèves pendant la vie résidentielle

● **Profil** : Bac + 3 minimum en lien avec la gestion et la protection de la nature (anciens élèves et professionnels bien-venus) Expérience en gestion des espaces naturels et/ou une structure de la GPN souhaitée Connaissances naturalistes et médiation territoriale appréciées Créativité pédagogique Capacité à motiver l'esprit d'équipe et adaptabilité

● **Conditions proposées** : Conditions de travail : Salaire selon convention collective des MFR (débutant 28 000EUR brut/an), CDD avec possibilité de CDI au sein de la structure Temps de travail annualisé (40 semaines à 40 heures) 12 semaines de repos (congés payés et semaines à zéro heure), Entretien en présentiel du 1er au 05 juillet 2024.

### Formateur enseignant en techniques agricoles F/H

AY006699 - CÔTES-D'ARMOR



● **Missions** : Le Lycée POMMERIT offre une communauté de travail de 150 salariés qui contribuent à la dynamique professionnelle agricole de la Région Bretagne et accompagne la mise en œuvre des transitions nécessaires. Le LYCEE POMMERIT recrute un FORMATEUR ENSEIGNANT en TECHNIQUES

AGRICOLES pour enseigner en particulier l'AGRONOMIE auprès

d'un public BTS (en apprentissage et en voie scolaire) ainsi que BAC Technologique.

● **Profil** : Le poste est ouvert au profil MASTER ou Licence Une expérience de terrain sera appréciée Une motivation pédagogique et éducative confirmée est indispensable

● **Conditions proposées** : Le poste proposé est à temps plein (voire partiel si souhaité) et à durée indéterminée Contrat sous convention collective CNEAP.

## CONDITIONNEMENT / LOGISTIQUE / MAINTENANCE / SAV

### Préparateur neuf/occasion H/F

AY006204 - SOMME



Le groupe Advitam est l'un des acteurs majeurs de l'agriculture dans les Hauts de France. Groupe coopératif issu de la coopérative Unéal, Advitam défend au service du revenu de ses 6000 adhérents, le développement de tous les modèles d'agriculture durables présents sur son territoire. Portés par son modèle

coopératif, les femmes et les hommes d'Advitam encouragent l'esprit collectif et s'engagent jour après jour, auprès de tout le territoire, des agriculteurs aux consommateurs, des élus aux collaborateurs. Rejoindre Advitam, c'est se donner l'opportunité de se développer au sein d'un groupe coopératif et diversifié, qui a à cœur de partager une aventure humaine porteuse de sens à l'ensemble de ses 2600 collaborateurs. Construire ensemble les agricultures de demain pour des hommes pleins de vie, c'est ça Advitam. Verhaeghe recherche un futur Préparateur Neuf/Occasion en CDI sur son site de Montdidier (80) !

● **Missions** : Accueillir et réceptionner le transporteur du matériel agricole livré par le constructeur. Lire et remplir un bon de livraison transport type C.M.R. Contrôler la conformité avec le bordereau de livraison [N° de série, dégâts de transport, manque pièces ...] Transmettre et informer son supérieur hiérarchique de l'arrivée du matériel et des éventuelles remarques Savoir remplir l'Ordre de Réparation donné par son supérieur relatif au matériel à préparer. Mise en place du matériel dans l'atelier de réparation. Savoir remplir le rapport de l'inspection électronique (pdi) via PC de diagnostic constructeur. Savoir suivre le contrôle mécanique des exigences de la pdi constructeur. Savoir faire les contrôles mécaniques de bases, Contrôle des serrages de roues, des colliers de durites (eau, air, hydraulique), Contrôle et appoint des liquides et lubrifiants, Contrôle éclairage et voyants Graissage complet du matériel. Pose de housses de siège, tapis, autocollants (suivant disposition constructeur), disque limiteur de vitesse, Nettoyage du matériel intérieur / extérieur avant pré livraison.

● **Profil** : H/F de terrain, vous avez une première expérience professionnelle dans un poste similaire et vous disposez d'une bonne connaissance des matériels agricoles.

### Technicien /technicien expert H/F

AY006202 - SOMME



Le groupe Advitam est l'un des acteurs majeurs de l'agriculture dans les Hauts de France. Groupe coopératif issu de la coopérative Unéal, Advitam défend au service du revenu de ses 6000 adhérents, le développement de tous les modèles d'agriculture durables présents sur son territoire. Portés par son modèle

coopératif, les femmes et les hommes d'Advitam encouragent l'esprit collectif et s'engagent jour après jour, auprès de tout le territoire, des agriculteurs aux consommateurs, des élus aux collaborateurs. Rejoindre Advitam, c'est se donner l'opportunité de se développer au sein d'un groupe coopératif et diversifié, qui a à cœur de partager une aventure humaine porteuse de sens à l'ensemble de ses 2600 collaborateurs. Construire ensemble les agricultures de demain pour des hommes pleins de vie, c'est ça Advitam. Verhaeghe recrute son futur Technicien Expert en CDI sur son site de Pont Remy (80) !

# Sélection d'annonces

● **Missions** : Réaliser les opérations d'entretien suivant l'Or Réparer les matériels selon les standards professionnels et les normes constructeur Poser les accessoires et les équipements sur les machines Contrôler le bon fonctionnement des matériels avant la remise au client Utiliser la documentation technique Mettre en œuvre les procédures et outillages de contrôle, de réglages et d'essai Être autonome et capable de réparer selon les temps prévu par intervention Être capable de diagnostiquer les matériels en hydraulique, électricité, pneumatique et électronique en autonomie Faire preuve d'esprit d'équipe en aidant et formant ces collègues Entretenir et nettoyer son poste de travail et son outillage dont il est responsable ainsi que les parties communes Conduire les engins en respectant les consignes de sécurité de l'entreprise Respecter les règles de sécurité Renseigner les ORs avec précision et les faire signer par le client Établir la liste des pièces pour les commandes en magasin Assister le chef d'atelier dans la gestion de l'atelier Établir les rapports de panne technique auprès des constructeurs.

● **Profil** : H/F de terrain, vous avez une première expérience professionnelle dans un poste similaire et vous disposez d'une bonne connaissance des matériels agricoles.

● **Conditions proposées** : Peut être amené à réaliser des permanences

## Magasinier irrigation F/H

AY006244 - NORD

L'irrigation étant un enjeu non négligeable pour le milieu agricole, la société VERHAEGHE IRRIGATION pour compléter son équipe recherche un Magasinier H/F, sur son site de Cappelle Brouck [59], en CDI, à pourvoir dès que possible. Rattaché au responsable du site, vous avez pour rôle de réceptionner, stocker

et vendre les produits destinés aux clients et au service atelier.

● **Missions** : Plus concrètement, vos missions se décomposent en deux thématiques : le commerce et la logistique : Commerce Accueillir les clients, vendre des pièces et des fournitures Agencer l'espace libre service et le rendre attractif Développer l'offre commerciale, participer à la mise en place du merchandising Identifier les pièces à commander pour l'atelier et le client [sur catalogues ou Internet] Proposer des solutions et des produits adaptés au besoin des clients Assurer la propreté du magasin Assurer le suivi client par le biais d'action de commande/devis/relance Assurer et suivre la facturation. Logistique Réceptionner et contrôler les marchandises Valider les informations relatives à la réception et affecter des emplacements aux nouveaux produits Ranger les articles dans le stock et les étiqueter Préparer et réaliser les inventaires des produits en stock Ranger et garder propre la zone de travail [matériel, accessoires, ...] Effectuer des enlèvements et des livraisons, chez les fournisseurs et clients.

● **Profil** : Vous êtes passionné par le milieu agricole, et connaissez les enjeux de l'irrigation. Vous êtes reconnu pour votre réactivité, esprit d'équipe et votre rigueur. Disponible et à l'écoute, vous êtes courtois dans vos relations avec les clients, dans le respect de leurs contraintes. Intéressé.e ? Envoyez-nous votre candidature, nous serions ravis d'échanger avec vous sur vos motivations !

● **Conditions proposées** : Avantages entreprise

## Chef d'atelier tracteur H/F

AY006583 - PAS-DE-CALAIS

Le groupe Advitam est l'un des acteurs majeurs de l'agriculture dans les Hauts de France. Groupe coopératif issu de la coopérative Unéal, Advitam défend le développement de tous les modèles d'agriculture durables présents sur son territoire. Portés par son modèle coopératif, les femmes et les hommes d'Advitam s'engagent jour après jour, auprès de tout le territoire, des agriculteurs aux consommateurs, des élus aux collaborateurs. Rejoindre Advitam, c'est se donner l'opportunité de se développer au sein d'un groupe coopératif et diversifié, qui a à cœur de partager une aventure humaine porteuse de sens à l'ensemble de ses 2800 collaborateurs. Construire ensemble les agricultures

de demain pour des hommes pleins de vie, c'est ça Advitam. La société Verhaeghe recherche un Chef d'Atelier Tracteur H/F en CDI à Tilloy Les Mouflaines [62]

● **Missions** : vous aurez comme principales missions : ANIMER ET GÉRER SON ÉQUIPE Manager et animer son équipe en optimisant leurs potentiels, en développant leurs compétences et leur motivation : Élaborer les objectifs et évaluer la performance de son équipe : Définir et mettre en œuvre le plan de formation de son équipe : Veiller au respect de la réglementation en vigueur, notamment en matière de temps de travail [dérogation périodes de récoltes] : Veiller à la bonne application du règlement intérieur et au respect des règles d'hygiène, Sécurité et Environnement : Contribuer à la bonne ambiance de travail et assurer une bonne synergie avec les autres services : ORGANISER L'ACTIVITÉ DE SON ATELIER Accueillir, conseiller et fidéliser le client : Réceptionner le matériel et ouvrir les Ordres de Réparation : Établir les premiers diagnostics et élaborer les devis : Organiser le travail, définir les urgences, planifier : Clôturer les OR dans le respect des délais et superviser la facturation : Mettre à jour, diffuser, commenter la documentation technique : Appliquer et faire appliquer les procédures dans le traitement des garanties : Gérer les réclamations et litiges éventuels avec le client : GÉRER SON ATELIER Suivre et optimiser la productivité individuelle et collective : Suivre les budgets établis et contribuer à leur élaboration : Gérer les besoins en matériels et équipements de son atelier

● **Profil** : Vous avez une expérience significative dans ce domaine et une très bonne connaissance des matériels agricoles. Vous avez des facilités avec l'outil informatique. Vous êtes tenace, rigoureux, exigeant, dynamique, motivé avec un certain sens du relationnel.

● **Conditions proposées** : Avantages entreprise

## Mécanicien après vente H/F

AY006587 - PAS-DE-CALAIS

Le groupe Advitam est l'un des acteurs majeurs de l'agriculture dans les Hauts de France. Groupe coopératif issu de la coopérative Unéal, Advitam défend au service du revenu de ses 6000 adhérents, le développement de tous les modèles d'agriculture durables présents sur son territoire. Portés par son modèle coopératif, les femmes et les hommes d'Advitam encouragent l'esprit collectif et s'engagent jour après jour, auprès de tout le territoire, des agriculteurs aux consommateurs, des élus aux collaborateurs. Rejoindre Advitam, c'est se donner l'opportunité de se développer au sein d'un groupe coopératif et diversifié, qui a à cœur de partager une aventure humaine porteuse de sens à l'ensemble de ses 2800 collaborateurs. Construire ensemble les agricultures de demain pour des hommes pleins de vie, c'est ça Advitam. La société Verhaeghe recherche un Mécanicien Après Vente H/F en CDI sur son site de Salomé [59]. Le poste est à pourvoir dès que possible.

● **Missions** : Vos missions seront les suivantes : Réaliser les opérations d'entretien suivant l'OR : Réparer les matériels selon les standards professionnels et les normes constructeur : Poser les accessoires et les équipements sur les machines : Contrôler le bon fonctionnement des matériels avant la remise au client : Utiliser la documentation technique : Mettre en œuvre les procédures et outillages de contrôle, de réglages et d'essai : Être autonome et capable de réparer selon les temps prévu par intervention : Être capable de diagnostiquer les matériels en hydraulique, électricité, pneumatique et électronique : Entretenir et nettoyer son poste de travail et son outillage dont il est responsable ainsi que les parties communes : Conduire les engins en respectant les consignes de sécurité de l'entreprise : Respecter les règles de sécurité : Renseigner les ORs avec précision et les faire signer par le client : Établir la liste des pièces pour les commandes en magasin : Peut être amené à réaliser des permanences : Être en mesure d'avancer et d'aider le chef d'atelier à l'établissement des rapports techniques de panne :

● **Profil** : Vous êtes de nature : Autonome et responsable C'est la capacité à agir librement, individuellement et au sein d'une équipe dans son domaine de responsabilité Confidentialité & Discrétion C'est la faculté à apprécier les éléments qui peuvent être communiqués ou non et les interlocuteurs concernés. Curieux et ouvert d'esprit C'est la capacité à se renouveler pour apporter

des réponses adaptées aux usages et besoins de son domaine. Efficace C'est la capacité à formaliser une volonté d'action, la mettre en œuvre et obtenir les résultats attendus Polyvalent C'est la capacité à accomplir plusieurs activités dans des domaines différents en mobilisant le moins d'effort possible Tenace Vigilant et attentif C'est la concentration portée à chaque instant durant une activité visant à réduire les risques.

● **Conditions proposées** : Avantages entreprise

## Chef d'atelier machinisme H/F

AY006592 - NORD



Le groupe Advitam est l'un des acteurs majeurs de l'agriculture dans les Hauts de France. Groupe coopératif issu de la coopérative Unéal, Advitam défend au service du revenu de ses 6000 adhérents. Rejoindre Advitam, c'est se donner l'opportunité de se développer au sein d'un groupe coopératif et diversifié, qui

a à cœur de partager une aventure humaine porteuse de sens à l'ensemble de ses 2800 collaborateurs. Construire ensemble les agricultures de demain pour des hommes pleins de vie, c'est ça Advitam. Envie de challenge ? Rejoignez VERHAEGHE ! Verhaeghe fait partie des 5 premiers concessionnaires Fendt de France, marque qui propose des produits et engins haut de gamme depuis plus de 60 ans. Afin de toujours mieux accompagner nos clients, nous recherchons un Chef d'Atelier Machinisme H/F sur notre site de Capelle Brouck [59]

● **Missions** : Vous aurez comme principales missions : ANIMER ET GÉRER SON ÉQUIPE : Manager et animer son équipe en optimisant leurs potentiels, en développant leurs compétences et leur motivation : Élaborer les objectifs et évaluer la performance de son équipe : Définir et mettre en œuvre le plan de formation de son équipe : Veiller au respect de la réglementation en vigueur, notamment en matière de temps de travail [dérogation périodes de récoltes] : Veiller à la bonne application du règlement intérieur et au respect des règles d'hygiène, Sécurité et Environnement : Contribuer à la bonne ambiance de travail et assurer une bonne synergie avec les autres services : ORGANISER L'ACTIVITÉ DE SON ATELIER Accueillir, conseiller et fidéliser le client : Réceptionner le matériel et ouvrir les Ordres de Réparation : Établir les premiers diagnostics et élaborer les devis : Organiser le travail, définir les urgences, planifier : Clôturer les OR dans le respect des délais et superviser la facturation : Mettre à jour, diffuser, commenter la documentation technique : Appliquer et faire appliquer les procédures dans le traitement des garanties : Gérer les réclamations et litiges éventuels avec le client : GÉRER SON ATELIER Suivre et optimiser la productivité individuelle et collective : Suivre les budgets établis et contribuer à leur élaboration : Gérer les besoins en matériels et équipements de son atelier

● **Profil** : Vous avez une expérience significative dans ce domaine et une très bonne connaissance des matériels agricoles. Vous avez des facilités avec l'outil informatique. Vous êtes tenace, rigoureux, exigeant, dynamique, motivé avec un certain sens du relationnel.

● **Conditions proposées** : Avantages entreprise

## Mécanicien en matériel de moticulture H/F

AY006660 - NORD



Le groupe Advitam est l'un des acteurs majeurs de l'agriculture dans les Hauts de France. Groupe coopératif issu de la coopérative Unéal, Advitam défend au service du revenu de ses 6000 adhérents, le développement de tous les modèles d'agriculture durables présents sur son territoire. Portés par son modèle coopératif, les femmes et les hommes d'Advitam encouragent l'esprit collectif et s'engagent jour après jour, auprès de tout le territoire, des agriculteurs aux consommateurs, des élus aux collaborateurs. Rejoindre Advitam, c'est se donner l'opportunité de se développer au sein d'un groupe coopératif et diversifié, qui a à cœur de partager une aventure humaine porteuse de sens à l'ensemble de ses 2600 collaborateurs. Construire ensemble les agricultures de demain pour des hommes pleins de vie, c'est ça Advitam. La société MAPP recherche un Mécanicien en matériel

# Sélection d'annonces

de motoculture H/F en CDI pour son magasin basé à La Chapelle d'Armentières [59].

● **Missions** : Vous aurez comme principales missions :Le diagnostic de la machine .Les changements de pièces .Les réparations et entretiens des différentes machines 2 temps, 4 temps, moteur diesel et aussi du matériel électronique (appareils à batterie, robots).Il s'agit principalement des tondeuses aéroporées ou conducteurs marchants, tracteurs, machines portatives (trancheuse, tailles haies, débroussailluses, souffleurs etc ...) et autres outils portés, semi portés ou trainés.Au delà des activités de dépannage et réparation, vous devez pouvoir répondre au client sur le type de réparation effectuée.

● **Profil** : En tant que Mécanicien vous devez :Être apte à réparer selon le temps prévu par type d'intervention :Avoir un diagnostic détaillé respectant le process MAPP pour chaque intervention .Prendre des initiatives et communiquer sur chaque intervention :Suivre les règles et les procédures de suivi du service en remplissant les ordres de réparation :Tenir son environnement de travail propre et rangé .Respecter les règles de sécurité. Vous avez des connaissances techniques et mécaniques dans le domaine du TP, agricole, auto/moto, matériel en espace vert vous permettant d'intervenir sur des machines pour de l'entretien ou du dépannage. Curieux(se), volontaire, rigoureux(se), Vous aimez le travail d'équipe ? Au delà de votre diplôme, c'est votre personnalité qui fera la différence de par votre forte motivation, votre envie d'apprendre et votre implication.

● **Conditions proposées** : Avantages entreprise

## Technicien(ne) machinisme agricole F/H

AY006694 - NORD



Le groupe Advitam est l'un des acteurs majeurs de l'agriculture dans les Hauts de France. Groupe coopératif issu de la coopérative Unéal, Advitam défend au service du revenu de ses 6000 adhérents, le développement de tous les modèles d'agriculture durables présents sur son territoire. Portés par son modèle

coopératif, les femmes et les hommes d'Advitam encouragent l'esprit collectif et s'engagent jour après jour, auprès de tout le territoire, des agriculteurs aux consommateurs, des élus aux collaborateurs. Rejoindre Advitam, c'est se donner l'opportunité de se développer au sein d'un groupe coopératif et diversifié, qui a à cœur de partager une aventure humaine porteuse de sens à l'ensemble de ses 2800 collaborateurs. Construire ensemble les agricultures de demain pour des hommes pleins de vie, c'est ça Advitam. La société CASA Service Machine recherche un Technicien Agricole H/F en CDI sur son site de Orchies [59]. Le poste est à pourvoir dès que possible.

● **Missions** : En pratique, quelles seront vos missions ? Dans le cadre de la politique service après vente définie au sein de l'entreprise et rattaché(e) au Chef d'Atelier, vous aurez pour principale mission de réaliser toutes opérations de maintenance, diagnostics et réparations de machines et équipements. Vous réaliserez les opérations techniques telles que :Diagnostiquer et analyser les pannes des matériels Poser les équipements et/ou accessoires complémentaires sur la machine Contrôler les

Cahier Expert

## L'emploi dans les Productions animales

SCAN ME



ensembles mécaniques, hydrauliques, électriques et informatiques Apporter des conseils techniques, de maintenance ou d'utilisation des produits aux clients. En raison des pics d'activités que pourrait connaître la concession, le poste nécessitera ponctuellement d'effectuer des heures supplémentaires et/ou de travailler le week end.

● **Profil** : Vos atouts ? Vous avez une expérience significative dans ce domaine et idéalement une connaissance des matériels agricoles. Vous avez des facilités avec l'outil informatique. Vous ?Rigoureux(se), tenace, organisé(e) avec un bon contact client ? N'hésitez pas à postuler !

● **Conditions proposées** : Avantages entreprise

## Technicien après-vente H/F

AY006594 - NORD



Le groupe Advitam est l'un des acteurs majeurs de l'agriculture dans les Hauts de France. Groupe coopératif issu de la coopérative Unéal, Advitam défend au service du revenu de ses 6000 adhérents, le développement de tous les modèles d'agriculture durables présents sur son territoire. Portés par son modèle coopératif, les femmes et les hommes d'Advitam encouragent l'esprit collectif et s'engagent jour après jour, auprès de tout le territoire, des agriculteurs aux consommateurs, des élus aux collaborateurs. Rejoindre Advitam, c'est se donner l'opportunité de se développer au sein d'un groupe coopératif et diversifié, qui a à cœur de partager une aventure humaine porteuse de sens à l'ensemble de ses 2600 collaborateurs. Construire ensemble les agricultures de demain pour des hommes pleins de vie, c'est ça Advitam. La société CASA Service Machine recherche un(e) Technicien (ne) Après Vente H/F en CDI sur son site de St Hilaire sur Helpe [59]. Le poste est à pourvoir dès que possible.

● **Missions** : En pratique, quelles seront vos missions ? Diagnostiquer et analyser les pannes du matériel. Entretien et réparer le matériel agricole.

● **Profil** : Vous avez une expérience significative dans ce domaine et idéalement une connaissance des matériels agricoles. Vous êtes rigoureux(se), organisé(e) et issu de la maintenance agricole/TP/PLI

● **Conditions proposées** : Avantages entreprise.

## Technicien H/F

AY006588 - AISNE



La société VERHAEGHE recherche un(e) Technicien en machinisme Agricole H/F en CDI sur son site de Le Catelet [02], à pourvoir dès que possible. Rattaché(e) au chef d'atelier, vous serez le garant de la réparation des matériels agricoles et du service client.

● **Missions** : À ce titre, vous aurez pour missions :Diagnostiquer l'origine des pannes, le contrôle du bon fonctionnement des matériels :Réparer des matériels selon les standards professionnels et les normes du constructeur :Poser les accessoires et les équipements sur les machines :Participer au bon fonctionnement de l'atelier en veillant à la bonne gestion des stocks, ainsi qu'au respect des normes d'hygiène et de sécurité [contrôles réglementaires des machines, etc.] :Renseigner les documents internes avec précision. De remonter toutes informations du terrain utile à la bonne marche de l'atelier :Assurer le bon état [technique, sécurité, présentation] des matériels proposés à la location. Vous pouvez également être amené à intervenir directement sur chantier dans le cadre d'opérations de dépannage.

● **Profil** : Vous êtes issu d'une formation de niveau Bac +2 à dominante technique [maintenance engins TP, poids lourds ou agricoles, etc.] :Professionnel de la mécanique, rigoureux, vous justifiez d'une expérience professionnelle dans le domaine :Vous avez le sens du service et aimez travailler en équipe :Disponible et à l'écoute du client : Vous êtes courtois dans vos relations avec les clients, dans le respect de leurs contraintes.

● **Conditions proposées** : Avantages entreprise.

## Technicien en machinisme agricole H/F

AY006533 - PAS-DE-CALAIS



À la recherche de nouvelles affinités professionnelles ? Dans le cadre de son développement, la société VERHAEGHE recherche un(e) Technicien(ne) / Mécanicien(ne) Agricole H/F en CDI sur son site de Campagne les Hesdin [62]. Rattaché(e) au chef d'atelier, vous serez le garant de la réparation des matériels

agricoles et du service client.

● **Missions** : À ce titre, vous aurez pour missions : Diagnostiquer l'origine des pannes, le contrôle du bon fonctionnement des matériels : Réparer des matériels selon les standards professionnels et les normes du constructeur : Poser les accessoires et les équipements sur les machines : Participer au bon fonctionnement de l'atelier en veillant à la bonne gestion des stocks, ainsi qu'au respect des normes d'hygiène et de sécurité [contrôles réglementaires des machines, etc.] : Renseigner les documents internes avec précision. De remonter toutes informations du terrain utile à la bonne marche de l'atelier : Assurer le bon état [technique, sécurité, présentation] des matériels proposés à la location. Vous pouvez également être amené à intervenir directement sur chantier dans le cadre d'opérations de dépannage.

● **Profil** : Vous êtes issu d'une formation [BEP/ Bac Pro/BTS] à dominante technique [maintenance engins TP, poids lourds ou agricoles, etc.] :Professionnel de la mécanique, rigoureux, vous justifiez d'une expérience professionnelle dans le domaine :Vous avez le sens du service et aimez travailler en équipe :Disponible et à l'écoute du client : Vous êtes courtois dans vos relations avec les clients, dans le respect de leurs contraintes.

● **Conditions proposées** : Avantages entreprise.

## Responsable de parc matériel H/F

AY006242 - NORD



Le groupe Advitam est l'un des acteurs majeurs de l'agriculture dans les Hauts de France. Groupe coopératif issu de la coopérative Unéal, Advitam défend au service du revenu de ses 6000 adhérents, le développement de tous les modèles d'agriculture durables présents sur son territoire. Portés par son modèle

coopératif, les femmes et les hommes d'Advitam encouragent l'esprit collectif et s'engagent jour après jour, auprès de tout le territoire, des agriculteurs aux consommateurs, des élus aux collaborateurs. Rejoindre Advitam, c'est se donner l'opportunité de se développer au sein d'un groupe coopératif et diversifié, qui a à cœur de partager une aventure humaine porteuse de sens à l'ensemble de ses 2600 collaborateurs. Construire ensemble les agricultures de demain pour des hommes pleins de vie, c'est ça Advitam. La société Verhaeghe recrute un Responsable de Parc (Homme de Cour) en CDI sur son site de Cappelles Brouck

● **Missions** : Le responsable de parc assure le rangement et la propreté de l'agence. Vos missions seront les suivantes :Ranger de la cour et de l'agence Entretien de pelouse Décharger de camion Assurer les petits travaux

● **Profil** : Vous êtes de nature rigoureuse, anticipative et vous avez une sensibilité naturelle à la sécurité ? Postulez et nous serons ravis d'échanger avec vous !

● **Conditions proposées** : avantages entreprise

## Réceptionnaire après vente H/F

AY006786 - PAS-DE-CALAIS



Le groupe Advitam est l'un des acteurs majeurs de l'agriculture dans les Hauts de France. Portés par son modèle coopératif, les femmes et les hommes d'Advitam s'engagent jour après jour, auprès de tout le territoire, des agriculteurs aux consommateurs, des élus aux collaborateurs. Rejoindre Advitam, c'est se donner

l'opportunité de se développer au sein d'un groupe coopératif et diversifié. Construire ensemble les agricultures de demain pour des hommes pleins de vie, c'est ça Advitam. La société Verhae-

# Sélection d'annonces

ghe recherche un Réceptionnaire Après Vente H/F en CDI sur son site de Tilloy les Mouflaines !

● **Missions :** Accueillir le client Répondre aux premières demandes client, transmettre au chef d'atelier Réception matériel en réparation. Contrôle visuel du matériel avec le client, relevé et noter les griffes, aile cassée ou autre anomalie avant intervention [prise photo dans l'or] Relevé le compteur d'heure Relevé les codes défaut Rédigé l'OR [mettre la nature] [mettre en garantie] Signature client avant travaux Garer le matériel correctement Transmettre les infos aux chefs d'atelier Rendre le matériel au client Contrôle visuel du matériel avec le client Explication de l'OR suivant les travaux Signature final client Sur les ORS de révision ou petite intervention. Contrôle de l'or [temps et pièce] suivant les fiches de révision Transmettre l'or pour facturation Rappelle client 15 jours après l'intervention Accueil téléphonique Répondre au premier niveau Lire un plan d'entretien, prise de rdv pour la révision et anticiper les pièces Lire un code défaut au premier niveau Transmettre les appels au chef d'atelier suivant le degré d'urgence. Rappelle client 15 jours après l'intervention Livraison matériel neuf et occasion Prise de rendez-vous avec le client Gestion de la pochette de livraison Garant de la partie administrative de livraison Gestion administrative du prêt et location matériel Contrôler avant et après du matériel Prise de photo [mettre sur l'or] Création de l'OR de décharge de responsabilité Signer de l'OR Gestion administrative

● **Profil :** Vous êtes reconnu pour votre autonomie et responsabilité, votre confidentialité et discrétion, votre curiosité et ouverture d'esprit. Vous êtes quelqu'un d'efficace, de polyvalent, vous êtes preneur d'initiative, tenace avec une certaine vigilance et attention. Vous avez une expérience de minimum 2 ans sur un poste similaire.

## DIRECTION

### Responsable de section H/F filières et signe de qualité

AY006268 - HAUTE-SAÛNE

● **Missions :** Au sein de la section «filière et signe de qualité» : Animer une équipe de 5 conseillers pluridisciplinaires dédiée à la valorisation des filières et des signes de qualité Assurer le lien avec les partenaires des projets mis en œuvre dans le département et gérer les conventions financières Faciliter le travail des collaborateurs en transversalité avec les autres sections Mettre en œuvre la politique et la stratégie développées par la CA Garantir la bonne transmission des informations entre la direction et l'équipe filières et signe de qualité en participant aux comités de Direction

● **Profil :** Niveau bac +3 à bac +5 Disposer d'une 1<sup>re</sup> expérience dans le management d'équipe Compétences dans la gestion de projet Animer et travailler en équipe Capable de leadership, esprit d'initiatives et de prise de décision Capable de vous adapter à votre interlocuteur et l'accessibilité relationnelle fait partie de vos qualités Maîtrise des outils bureautiques, réseaux sociaux et à l'aise dans le suivi et le pilotage budgétaire de vos projets

● **Conditions proposées :** Permis B obligatoire Package social attractif

### Commercial F/H

AY006328 - VENDÉE, DEUX-SÈVRES, VIENNE



VERHAEGHE

La société d'édition de presse agricole départementale notamment en charge du suivi d'une régie commerciale à l'échelle de 5 départements, recherche dans le cadre de son développement d'activités pour le secteur 79/86 un.e commercial.e. Le poste de travail sera établi en Vienne et Deux Sèvres avec une réunion commerciale hebdomadaire à la Roche sur Yan.

● **Missions :** Vendre des espaces publicitaires, petites annonces, des produits marketing Prospecter de nouveaux annonceurs. Effectuer de la vente physique et à distance Rédiger des courriers commerciaux Établir des bases de données clients et

assurer Effectuer un suivi clientèle Effectuer la pigne des journaux Établir des tableaux de publicités pour la comptabilité Établir des devis Créer des maquettes et des BAT en collaboration avec la PAO Effectuer l'envoi du BAT et reprendre contact avec l'annonceur pour la validation de la publicité Assurer l'accueil sur un stand lors de salons et de foires Commercialiser des espaces sur salon professionnel

● **Profil :** Débutant accepté

● **Conditions proposées :** Permis B. Véhicule mis à disposition. 25366EUR annuel + primes sur CA Forfait annuel de 208 joursT Télétravail partiel

## CONTRÔLE / CERTIFICATION / QUALITÉ

### Auditeur région centre F/H

AY006503 - CENTRE-VAL-DE-LOIRE



OCACIA est une association créée en 2000. Elle a pour vocation de valoriser l'agriculture et les productions françaises. Depuis sa création, l'équipe de 54 salariés d'OCACIA a développé un savoir-faire dans la certification et la vérification des bonnes pratiques agricoles : sa compétence est reconnue, en

particulier dans le domaine des pratiques environnementales et durables. Vous souhaitez vous investir dans une activité formatrice ?

● **Missions :** Vous réaliserez des audits sur diverses démarches dans le domaine agricole [GlobalG.A.P. : HVE : certification environnementale Bio : Certification phytosanitaire : VDC] en productions végétales : vigne, horticulture, fruits et légumes, grandes cultures. Vous représenterez OCACIA sur le terrain et auprès des clients. Vous travaillez en étroite relation avec les gestionnaires de dossiers, les responsables certifications et les auditeurs. Au sein d'OCACIA la bonne ambiance est essentielle. Nous recherchons une personne pour qui la cohésion et le soutien sont des valeurs importantes. OCACIA est attaché au maintien d'un bon équilibre entre la vie professionnelle et la vie personnelle de ses salariés.

● **Profil :** BAC +2 en agriculture minimum avec une expérience professionnelle dans le domaine agricole. Capacité d'organisation, rigueur, communication et aisance relationnelle vous caractérisent. L'activité principale est localisée dans le Centre Val de Loire. Des déplacements sont à prévoir sur la région et dans les départements limitrophes. Vous êtes autonome et mobile. Vous maîtrisez les outils informatiques et le Pack Office.

● **Conditions proposées :** Vous êtes sous la responsabilité d'un directeur de zone et vous organisez votre travail avec une pilote de région.

### Responsable certification globalg.a.p. / auditeur F/H

AY006342 - PARIS



Vous recherchez un métier pour mettre vos compétences au service de l'agriculture française et apporter du sens à votre quotidien : rejoignez l'équipe jeune et dynamique du pôle Multi Systèmes d'OCACIA en tant que Responsable Certification GLOBALG.A.P. Depuis près de 25 ans, OCACIA - association loi 1901

d'envergure nationale créée à l'initiative du Réseau CERFRANCE, apporte son expertise pour répondre aux préoccupations des acteurs des filières agricoles et agroalimentaires. Avec ses 54 salariés elle a développé un vrai savoir-faire dans la certification et la vérification des bonnes pratiques agricoles. Soucieuse du bien-être de ses équipes, OCACIA est également attachée au maintien d'un bon équilibre entre la vie professionnelle et la vie personnelle de chacun de ses salariés.

● **Missions :** Être référent technique et décider sur des démarches de certification Assurer la relation commerciale avec les clients certifiés sur plusieurs démarches de certifications Assurer le suivi des certifications en lien avec les gestionnaires de

dossiers [planification, réalisation, suivi des actions correctives, revues, décisions de certification, édition des certificats] Suivre les évolutions des référentiels auprès des propriétaires de schéma [réunions d'harmonisation, compte rendu, audits] Animer une équipe d'auditeurs salariés [formations, réunions d'harmonisation, organisation des audits de groupements de producteurs] Réaliser des audits sur les référentiels GLOBALG.A.P. et complémentaires Gérer les dossiers en utilisant l'outil informatique interne. Participer au développement de nouvelles activités Participer à la vie de l'entreprise

● **Profil :** Responsable de certification, chargé de certification, auditeurs ou expérience professionnelle significative dans le domaine agricole en fruits et légumes. Bac + 2 minimum en agriculture + expérience professionnelle de 2 ans minimum dans le domaine agricole ou en lien avec l'agriculture. Une connaissance des filières fruits et légumes est nécessaire pour ce poste. Capacité d'organisation, rigueur, communication et aisance relationnelle vous caractérisent. Vous avez une fibre de développeur d'activités, êtes autonome et avez le sens des responsabilités. Vous maîtrisez l'anglais, les outils informatiques et le Pack Office. Permis B indispensable [déplacements]

● **Conditions proposées :** CDI en forfait jour basé à Paris Téléphone + ordinateur + clé 4G Véhicule de service Poste pouvant être assuré en télétravail mais nécessitant un temps de présence sur Paris de 1 jour par semaine ou 2 jours tous les 15 jours Ticket restaurant Salaire : 34 à 38EUR Plan Epargne Entreprise Formations internes assurées

### Chargé.e de certification/gestionnaire de dossier F/H

AY006345 - PARIS



OCACIA

Vous recherchez un métier pour mettre vos compétences au service de l'agriculture française et apporter du sens à votre quotidien : rejoignez l'équipe jeune et dynamique du pôle Multi Systèmes d'OCACIA en tant que Gestionnaire de dossiers. Depuis près de 25 ans, OCACIA - association loi 1901 d'envergure

nationale créée à l'initiative du Réseau CERFRANCE, apporte son expertise pour répondre aux préoccupations des acteurs des filières agricoles et agroalimentaires. Avec ses 54 salariés elle a développé un vrai savoir-faire dans la certification et la vérification des bonnes pratiques agricoles. Soucieuse du bien-être de ses équipes, OCACIA est également attachée au maintien d'un bon équilibre entre la vie professionnelle et la vie personnelle de chacun de ses salariés.

● **Missions :** Gestion administrative sur l'outil informatique interne : saisie des dossiers clients, établissement des devis, suivi de la mise en conformité des dossiers, préparation des revues de dossiers, édition et envoi des documents de certification : Vérification des grilles d'audit Vergers Eco Responsables . GLOBALG.A.P. et référentiels complémentaires [GRASP, LEAF, GROW, ...] Réponse aux demandes des clients [téléphone, courrier et e mails] Relation avec nos partenaires pour les certifications Vergers Eco Responsables et GLOBALG.A.P. Participation à la vie de l'entreprise. Au sein d'OCACIA la bonne ambiance est essentielle, nous recherchons une personne pour qui la cohésion et le soutien sont des valeurs importantes.

● **Profil :** Bac +2 ou plus en lien avec l'agriculture ou bonne connaissance du milieu agricole Connaissances : outils bureautiques classiques de la suite Office Qualité : Rigueur, organisation, esprit d'équipe, fiabilité, sens relationnel, aisance au téléphone.

● **Conditions proposées :** CDI en forfait jour basé à Paris Formation aux référentiels Vergers Eco Responsables, GLOBALG.A.P. et complémentaires Ticket restaurant Salaire : 30 à 34EUR Plan Epargne Entreprise Formations internes assurées

### Auditeur / contrôleur - proximité de tours F/H

AY006596 - INDRE-ET-LOIRE, INDRE, LOIR-ET-CHEV, SARTHE



Certipaq

Certipaq est un organisme certificateur associatif spécialisé dans le contrôle de signes officiels : Label Rouge, IGP, AOC, etc... Son rôle est d'assurer le contrôle et la certification des exploitations agricoles, entreprises artisanales ou industrielles

# Sélection d'annonces

engagées dans les démarches de qualité collectives ou individuelles. Nous recherchons un auditeur / contrôleur [F/H] pour un poste en CDI basé à proximité de Tours (37) et couvrant les départements principaux suivants : 37, 36, 41, 72.

● **Missions :** Des déplacements dans les départements limitrophes seront à prévoir occasionnellement. À l'issue d'une formation théorique et pratique à l'audit et aux cahiers des charges, vous réalisez les audits / contrôles pour des dossiers de certifications officielles [Label Rouge, IGP] et de contrôles privés (notamment HVE), sur des filières animales et végétales. Les audits seront à réaliser chez des producteurs de porcs et de volailles, mais également chez des artisans boulangers, dans des ateliers de transformation, auprès de transporteurs et détaillants / points de vente.

- **Profil :** Agri/Agro
- **Conditions proposées :** Début du contrat dès que possible

## Auditeur / contrôleur - proximité de rennes F/H

AY006724 - ILLE-ET-VILAINE, LOIRE-ATLANTIQUE, MAINE-ET-LOIRE, MAYENNE



Certipaq est un organisme certificateur associatif spécialisé dans le contrôle de signes officiels : Label Rouge, IGP, AOC, etc... Son rôle est d'assurer le contrôle et la certification des exploitations agricoles, entreprises artisanales ou industrielles engagées dans les démarches de qualité

collectives ou individuelles. Nous recherchons un auditeur / contrôleur [H/F] pour un poste en CDD basé à proximité de Rennes (35) et couvrant les départements principaux suivants : 35, 44, 49, 53, 56.

● **Missions :** Des déplacements dans les départements limitrophes seront à prévoir occasionnellement. À l'issue d'une formation théorique et pratique à l'audit et aux cahiers des charges, vous réalisez les audits / contrôles pour des dossiers de certifications officielles [Label Rouge, IGP] et de contrôles privés (notamment HVE), sur des filières principalement animales. Les audits seront à réaliser en exploitation agricole chez des producteurs de lait, de volailles, de veaux et de porcs.

- **Profil :** Agricole
- **Conditions proposées :** Début du contrat dès que possible et jusqu'au 31 janvier 2025

## Contrôleur qualité rentrée gros sel F/H

AY006722 - LOIRE-ATLANTIQUE



Coopérative, leader sur le marché Sels d'origine avec une marque forte « Le Guérandais », reconnue pour ses capacités d'innovation, occupe une place incontournable en France et à l'international.

● **Missions :** Assurer la réception, le contrôle qualité et mise en stock

du gros sel livré à la Coopérative pendant l'été. Devra identifier les lots réceptionnés, prélever les échantillons, réaliser les contrôles qualité et les pesées. Selon résultats des contrôles qualité, affectera un lieu de stockage et vérifiera les conditions. Participera au respect de l'organisation, règles d'hygiène, sécurité et qualité définie. Volonté d'amélioration continue. Coordination d'équipe. Pourra participer à d'autres contrôles de qualité du sel (fleur), matériel de transport, selon la saison et besoins.

- **Profil :** Formation BTS à Master Agro demandée. Expérience en contrôle qualité souhaitée, pratique de l'informatique. La connaissance du monde agricole est un plus. Rigueur, autonomie, organisation, disponibilité et réactivité.
- **Conditions proposées :** CDD juillet 2024 à septembre, probable prolongation en octobre, selon récolte. Heures supplémentaires. Poste en extérieur.

## UN JEUDI SUR DEUX



DANS  
**TRIBUNE verte**  
RETROUVEZ

- ➔ VOTRE ACTUALITÉ DES FILIÈRES AGRICOLES
- ➔ DES CONSEILS EMPLOI/FORMATION
- ➔ UNE SÉLECTION D'OFFRES D'EMPLOI

ABONNEZ-VOUS À

**TRIBUNE verte**

Pour recevoir chez vous les informations sur l'emploi et la formation en agriculture, agroalimentaire et environnement, renvoyez ce bulletin à :

MÉDIA ET AGRICULTURE – TRIBUNE VERTE –  
23 RUE DUPONT DES LOGES 57000 METZ

Oui, je m'abonne à tribune verte pour :

Je joins un chèque postal libellé à l'ordre de MÉDIA ET AGRICULTURE.

- 6 mois (13 n° + 2 Hors série)  
au prix de 37 € 52€ (France), 56€ 72€ (Dom-Tom + étranger)\*
- 12 mois (26 n° + 4 Hors série)  
au prix de 63 € 106€ (France), 94 € 130€ (Dom-Tom + étranger)\*

Nom : .....  
Prénom : .....  
Tél. : .....  
Adresse : .....  
Code Postal : [ ] [ ] [ ] [ ] [ ] [ ]  
Commune : .....  
E-mail : .....

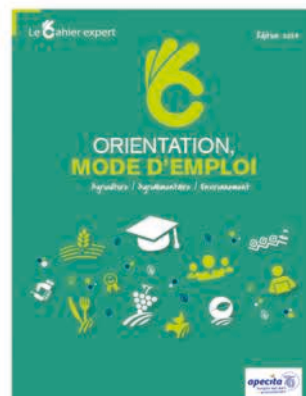
\* Offre valable jusqu'au 31/12/2024.  
\* TVA 20%. Conformément à la loi Informatique et Libertés du 06/01/1978 modifiée le 27/04/2016, vous disposez d'un droit d'accès, de rectification, d'effacement, de portabilité et à la limitation du traitement des informations vous concernant auprès de notre direction commerciale.

AVEC



DÉCOUVREZ LA  
DERNIÈRE PUBLICATION  
DE L'APECITA

LE GUIDE  
DE LA FORMATION  
EN AGRICULTURE,  
AGROALIMENTAIRE  
& ENVIRONNEMENT



ÉDITION 2024

DISPONIBLE SUR  
[WWW.APECITA.COM](http://WWW.APECITA.COM)



## Dossier spécial Formation professionnelle

La formation professionnelle est un outil majeur à la disposition de tous les actifs: salariés, indépendants, chefs d'entreprise ou demandeurs d'emploi. Elle permet de se former tout au long de son parcours professionnel, pour développer ses compétences, accéder à l'emploi, s'y maintenir ou encore changer d'emploi.

Le dossier spécial de *Tribune Verte*, qui paraîtra le 27 juin prochain, vous détaillera les nombreux dispositifs existants pour les différents publics et la manière dont il est possible de financer sa formation. Il se concentrera également sur la validation de l'expérience, la VAE, et ses nouvelles règles, ainsi que sur le conseil en évolution professionnelle et le dispositif Démission Reconversion.

# FORMATION PROFESSIONNELLE

## À NOTER DANS VOS AGENDAS



### Les contrats ruraux: terres d'innovation juridique

- Les 20 et 21 juin 2024
- Poitiers (86)

Les 20 et 21 juin 2024, la faculté de droit de Poitiers organise un colloque consacré aux contrats ruraux. Il ambitionne de montrer l'innovation qui irrigue le champ contractuel du droit rural: soit que des opérations contractuelles bien connues sont l'objet d'importantes transformations (bail rural, contrat de prestation de services, contrat de coopération), soit qu'émergent de façon remarquable des figures contractuelles nouvelles (prestation de service environnemental, vente de produits agricoles, nouvelle assurance multirisques climatiques...)

**Gratuit pour les étudiants; inscription obligatoire (avant le 15 juin 2024) avec [ifr.droit@univ-poitiers.fr](mailto:ifr.droit@univ-poitiers.fr)**



FACULTÉ DE DROIT DE POITIERS

## L'Apecita vous conseille

### À LIRE



« Des plantes et leurs insectes »

- Par Bruno Didier et Hervé Guyot
- Éditions Quæ
- 262 pages
- 36 euros

Êtes-vous partant pour un « safari entomologique » ? Que vous soyez porté par une curiosité naturaliste ou par le souci de voir s'épanouir les plantes de votre jardin sans massacrer inutilement la petite faune qu'elles abritent, cet ouvrage vous procure des clés indispensables et intelligentes pour apprendre à connaître et à reconnaître plusieurs centaines d'insectes et autres arthropodes associés aux plantes de nos régions. Une approche originale qui présente à la fois la description des végétaux et celle des insectes qui vivent à leurs dépens. Découvrez qui sont ces insectes, où et quand les trouver, et comment ils influent sur les plantes. En plus de la reconnaissance des insectes, ce manuel offre des informations sur l'origine des plantes, leur culture, leur cycle de vie et leur étymologie. Issus de la revue *Insectes* et mis à jour pour cette édition, ces textes, rédigés par des entomologistes pédagogues, sont une ressource précieuse pour les amateurs de jardinage et de nature.

« Dream Team »

- Par Ludovic Girodon
- Éditions Marabout
- 320 pages
- 19,90 euros

« Un salarié sur deux qui démissionne de son poste ne quitte pas son emploi mais quitte en réalité son manager », c'est sans doute cette phrase, en introduction du livre de Ludovic Girodon, qui introduit le mieux le sujet. Parce que nous sommes tous managés ou managers, nous avons tous intérêt à comprendre les ressorts qui sous-tendent l'art subtil d'être un bon manager, ou d'aider son manager à le devenir ! En six chapitres, qui vont du « Guide de survie du manager », à la méthode DREAM, l'auteur s'intéresse aux bonnes pratiques du management à travers des cas concrets, afin de retirer une substantifique moëlle un peu universelle, que nous pouvons tous partager et appliquer. Ludovic Girodon avance sa conviction dès les premières pages: « Je suis intimement convaincu que de nombreux gâchis humains pourraient être évités en entreprise si les collaborateurs étaient connectés à leur véritable talent. Responsabilisation, valorisation, accompagnement, sens, confiance sont des notions qui permettent de tendre vers l'idéal de l'engagement. »



MARABOUT



## LA LETTRE (I)

# « N'ayez pas peur d'aller à **CONTRE-COURANT** »

Honnie des adorateurs de la pensée limitée à 140 caractères, la lettre de motivation a certes perdu de son importance : mais sur les postes faisant appel à des qualités relationnelles et rédactionnelles, elle peut constituer un excellent moyen de sortir du lot.

Généralement le recruteur a d'abord pris connaissance de votre CV. Votre lettre doit donc la compléter en :

- établissant un lien explicite entre vos compétences et les besoins formulés sur l'annonce ;
- développant de manière illustrée par des exemples, vos qualités humaines et relationnelles ;
- montrant pourquoi vous avez envie de mettre vos talents au service de cette entreprise.

## ■ « SORTEZ DU LOT »

Rappelez-vous que vous êtes souvent en situation de forte concurrence. Or, une majorité de CV sont bien faits et difficiles à départager sur le papier. Votre lettre peut donc apporter un plus qui, à compétences égales sur le CV, vous permettra d'obtenir un rendez-vous. Loin des stéréotypes « copiés-collés » sur Internet, vous devez attirer l'attention du lecteur en vous appuyant sur des faits et des exemples qui illustrent votre personnalité, votre capacité d'implication et votre projection dans le poste proposé. C'est votre touche personnelle qui donne à la lettre toute sa valeur ajoutée par rapport au CV.

## ■ QUI VEUT FAIRE DE GRANDES CHOSES DOIT PROFONDÉMENT PENSER AUX DÉTAILS » (PAUL VALÉRY)

- **Active** : utilisez de préférence

un style direct et positif.

Évitez les phrases trop vagues et impersonnelles ou à l'inverse la prolifération des « je » (certains recruteurs y voient un signe d'ego et s'amuse à les compter). Évitez aussi les formules négatives « même si ; malgré ; en dépit... » ;

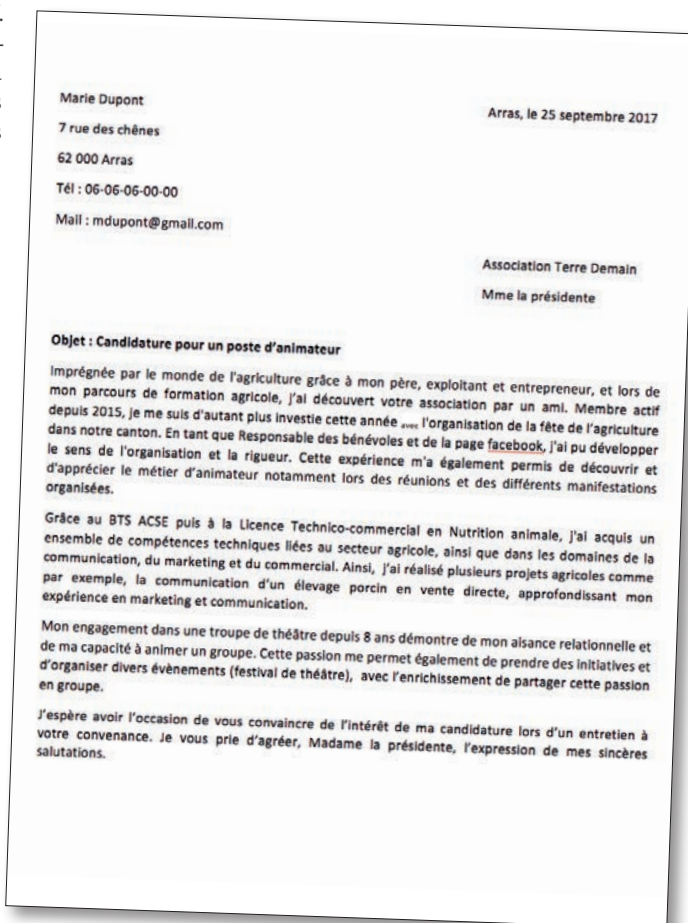
- **claire** : allez à l'essentiel pour donner envie à l'employeur de vous rencontrer. La paraphrase de votre CV, les envolées lyriques qui ne parlent que de vous ou les « bordereaux d'envoi » ne présentent aucun intérêt. Une idée par paragraphe pour faciliter la lecture ;

- **courte** : limitée à une page au maximum de manière à être percutante grâce à sa concision ;

- **harmonieuse** : soignez votre mise en page (texte justifié, interlignage qui facilite la lecture, marges suffisantes pour l'impression) ;

- **irréprochable** : il faut absolument proscrire les fautes d'orthographe, les lourdeurs et les tournures approximatives. Écrivez simplement en utilisant des termes dont vous maîtrisez la signification ;

- **manuscrite** : « tuée » par Internet, elle est rarement exigée aujourd'hui. Mais, il arrive qu'une synthèse écrite à la main soit demandée à l'issue de l'entretien pour valider la qualité rédactionnelle... sans aide externe.



## LE CONSEIL APECITA

Comme le CV, il est fort probable que la lettre soit d'abord parcourue en diagonale sur un smartphone avant d'être imprimée, et relue de manière plus approfondie, si la première accroche a été efficace. Il faut donc la rendre facile à lire sur les deux supports. Un format PDF en pièce jointe, comme pour le CV, est le plus approprié.

